



АДМИНИСТРАЦИЯ
ЗАНЕВСКОГО ГОРОДСКОГО ПОСЕЛЕНИЯ
Всеволожского муниципального района Ленинградской области

ПОСТАНОВЛЕНИЕ

26.06.2026

№ 775

д. Заневка

**Об утверждении схем расположения земельных участков по адресу:
Российская Федерация, Ленинградская область, Всеволожский
муниципальный район, Заневское городское поселение, г. Кудрово**

В соответствии с Федеральным законом от 20.03.2025 № 33-ФЗ «Об общих принципах организации местного самоуправления в единой системе публичной власти», статьей 7, статьей 11.10 Земельного кодекса Российской Федерации, Федеральным законом от 25.10.2001 № 137-ФЗ «О введении в действие Земельного кодекса Российской Федерации», Приказом Росреестра от 19.04.2022 № П/0148 «Об утверждении требований к подготовке схемы расположения земельного участка или земельных участков на кадастровом плане территории и формату схемы расположения земельного участка или земельных участков на кадастровом плане территории при подготовке схемы расположения земельного участка или земельных участков на кадастровом плане территории в форме электронного документа, формы схемы расположения земельного участка или земельных участков на кадастровом плане территории, подготовка которой осуществляется в форме документа на бумажном носителе», на основании «Классификатора видов разрешенного использования земельных участков», утвержденного Приказом Федеральной службы государственной регистрации, кадастра и картографии от 10.11.2020 № П/0412, Уставом Заневского городского поселения Всеволожского муниципального района Ленинградской области, администрация Заневского городского поселения Всеволожского муниципального района Ленинградской области

ПОСТАНОВЛЯЕТ:

1. Утвердить схему расположения земельного участка площадью 4338 кв.м на кадастровом плане территории, расположенного в кадастровом квартале 47:07:1006001, в границах территориальной зоны рекреации и объектов спорта (ТР.2.03) (далее – Участок 1), (Приложение).
2. Утвердить схему расположения земельного участка площадью 9361

кв.м на кадастровом плане территории, расположенного в кадастровом квартале 47:07:1006001, в границах территориальной зоны в границах территориальной зоны рекреации и объектов спорта (ТР.2.03) (далее – Участок 2), (Приложение).

3. Утвердить схему расположения земельного участка площадью 9942 кв.м на кадастровом плане территории, расположенного в кадастровом квартале 47:07:1006001, в границах территориальной зоны рекреации и объектов спорта (ТР.2.03) (далее – Участок 3), (Приложение)

3. Установить категорию Участка 1, Участка 2, Участок 3 – «Земли населенных пунктов», вид разрешенного использования – «Земельные участки (территории) общего пользования».

4. Присвоить следующие адреса образуемым земельным участкам:

4.1. Образованному земельному участку площадью 4338 кв.м, категория земель – земли населенных пунктов, вид разрешенного использования земельного участка «Земельные участки (территории) общего пользования» (12.0), присвоить адрес объекту адресации: Российская Федерация, Ленинградская область, Всеволожский муниципальный район, Заневское городское поселение, г. Кудрово, ул. Центральная, з/у № 13.

4.2. Образованному земельному участку площадью 9361 кв.м, категория земель – земли населенных пунктов, вид разрешенного использования земельного участка «Земельные участки (территории) общего пользования» (12.0), присвоить адрес объекту адресации: Российская Федерация, Ленинградская область, Всеволожский муниципальный район, Заневское городское поселение, г. Кудрово, ул. Центральная, з/у № 19.

4.3. Образованному земельному участку площадью 9942 кв.м, категория земель – земли населенных пунктов, вид разрешенного использования земельного участка «Земельные участки (территории) общего пользования» (12.0), присвоить адрес объекту адресации: Российская Федерация, Ленинградская область, Всеволожский муниципальный район, Заневское городское поселение, г. Кудрово, ул. Новая, з/у № 7.

5. Настоящее постановление подлежит опубликованию в сетевом издании «Заневский вестник»: zanevka-smi.ru и размещению на официальном сайте муниципального образования <http://www.zanevkaorg.ru>.

6. Настоящее постановление вступает в силу после его подписания.

7. Контроль над исполнением настоящего постановления возложить на заместителя главы администрации по архитектуре и земельным вопросам Егиазаряна Г.В.

Утверждена
 постановлением администрации
 Заневского городского поселения
 Всеволожского муниципального
 района Ленинградской области
 от 26.06.2026 № 775

Схема расположения земельного участка или земельных участков
 на кадастровом плане территории

Условный номер земельного участка	-	
Площадь земельного участка	4338 м ²	
Обозначение характерных точек границы	Координаты, м, МСК-47 зона 2	
	X	Y
1	433055.52	2225266.88
2	433055.03	2225271.70
3	433045.46	2225310.06
4	432966.69	2225296.95
5	432973.31	2225246.04
6	432974.22	2225239.25
7	433002.69	2225246.27
1	433055.52	2225266.88



Условные обозначения:

М 1:1000

- - граница земельного участка, установленная при проведении кадастровых работ
- 47:07:1006001 - граница и номер кадастрового квартала
- граница земельного участка, сведения о которой содержатся в ЕГРН
- граница населенного пункта
- :34 - обозначение земельного участка, сведения о котором содержатся в ЕГРН
- обозначение объекта капитального строительства, сведения о котором содержатся в ЕГРН
- 47:07-7.838 - реестровый номер территориальной зоны

Условный номер земельного участка	-	
Площадь земельного участка	9361 м ²	
Обозначение характерных точек границы	Координаты, м, МСК-47 зона 2	
	X	Y
1	432923.34	2225226.69
2	432921.26	2225230.57
3	432938.15	2225239.20
4	432937.77	2225241.64
5	432929.46	2225293.60
6	432869.94	2225287.45
7	432847.87	2225289.79
8	432849.49	2225256.14
9	432820.87	2225252.47
10	432793.17	2225248.94
11	432792.05	2225238.78
12	432798.02	2225220.99
13	432823.17	2225199.31
14	432865.37	2225184.53
15	432868.69	2225178.95
16	432880.49	2225185.74
17	432878.35	2225188.10
18	432861.28	2225200.67
19	432896.61	2225219.08
20	432900.35	2225221.03
1	432923.34	2225226.69

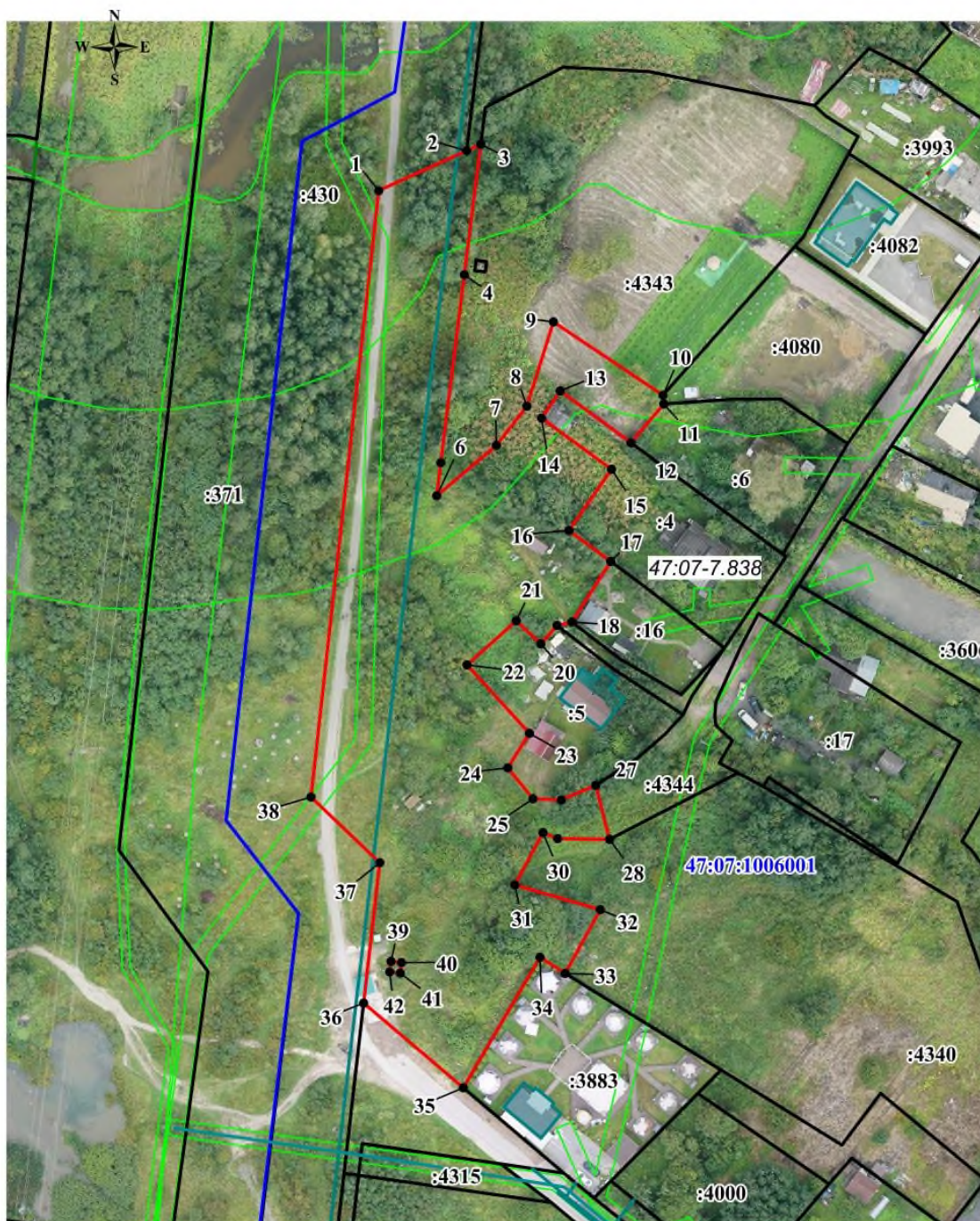


Условные обозначения:

М 1:1200

- - граница земельного участка, установленная при проведении кадастровых работ
- 47:07:1006001 - граница и номер кадастрового квартала
- граница земельного участка, сведения о которой содержатся в ЕГРН
- граница населенного пункта
- :34 - обозначение земельного участка, сведения о котором содержатся в ЕГРН
- обозначение объекта капитального строительства, сведения о котором содержатся в ЕГРН
- 47:07-7.838 - реестровый номер территориальной зоны

Условный номер земельного участка		-
Площадь земельного участка		9942 м ²
Обозначение характерных точек границы	Координаты, м, МСК-47 зона 2	
	X	Y
1	433043.63	2225039.54
2	433053.61	2225061.58
3	433055.21	2225065.10
4	433022.54	2225060.99
5	432975.46	2225055.07
6	432967.12	2225054.05
7	432979.77	2225069.03
8	432989.61	2225076.66
9	433010.73	2225083.33
10	432992.35	2225110.79
11	432990.14	2225110.99
12	432980.41	2225102.75
13	432993.42	2225085.03
14	432986.58	2225080.36
15	432973.77	2225097.88
16	432958.40	2225087.24
17	432950.67	2225097.70
18	432935.48	2225087.95
19	432934.61	2225084.25
20	432930.02	2225080.16
21	432935.79	2225074.00
22	432924.72	2225061.66
23	432907.57	2225077.30
24	432898.93	2225071.87
25	432891.17	2225078.20
26	432890.89	2225085.33
27	432894.58	2225093.95
28	432881.01	2225097.36
29	432881.20	2225084.37
30	432882.68	2225080.70
31	432869.58	2225073.64
32	432863.37	2225095.08
33	432847.43	2225086.28
34	432851.42	2225079.94
35	432818.72	2225060.75
36	432839.98	2225035.74
37	432875.16	2225039.77
38	432891.62	2225022.54
1	433043.63	2225039.54
39	432850.40	2225042.60
40	432850.12	2225045.23
41	432847.49	2225044.94
42	432847.78	2225042.30
39	432850.40	2225042.60



Условные обозначения:

М 1:1500

- - граница земельного участка, установленная при проведении кадастровых работ
- 47:07:1006001 - граница и номер кадастрового квартала
- - граница земельного участка, сведения о которой содержатся в ЕГРН
- - граница населенного пункта
- :34 - обозначение земельного участка, сведения о котором содержатся в ЕГРН
- обозначение объекта капитального строительства, сведения о котором содержатся в ЕГРН
- 47:07-7.838 - реестровый номер территориальной зоны