

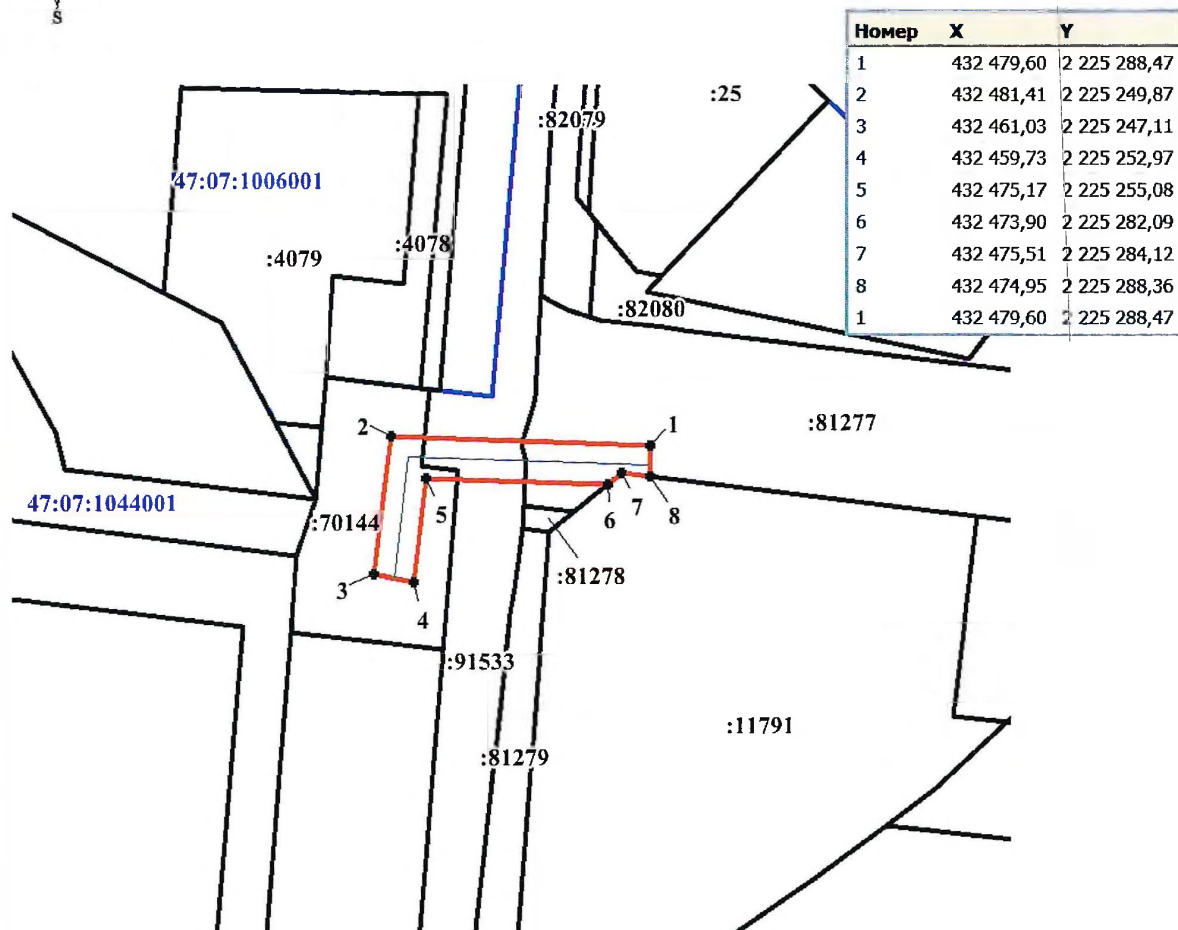
Приложение к постановлению администрации  
 Заповского городского поселения  
 Всеволожского муниципального района  
 Ленинградской области  
 от 07.05.2026 № 505

### Схема расположения границ публичного сервитута

Наименование объекта: Публичный сервитут в целях размещения сетей водоснабжения для подключения объекта "Многоквартирный жилой дом со встроенными помещениями и подземной автостоянкой" по адресу: Ленинградская область, Всеволожский муниципальный район, Заневское городское поселение, кадастровый номер земельного участка 47:07:1044001:11791"  
 Местоположение: Российская Федерация, Ленинградская область, Всеволожский муниципальный район, Заневское городское поселение, г.Кудрово  
 В границах земельных участков с кадастровыми номерами: 47:07:1044001:70144 (129 кв. м), 47:07:0000000:91533 (83 кв. м), 47:07:1044001:81277 (104 кв. м)



Система координат МСК 47 зона 2  
 Общая площадь публичного сервитута: 316 кв.м



Масштаб 1:1000

#### Условные обозначения:

- :48 - граница и кадастровый номер земельного участка, в отношении которого устанавливается публичный сервитут
- - проектные границы публичного сервитута
- 1 - обозначение характерных точек границ публичного сервитута