



АДМИНИСТРАЦИЯ  
ЗАНЕВСКОГО ГОРОДСКОГО ПОСЕЛЕНИЯ  
Всеволожского муниципального района Ленинградской области

**ПОСТАНОВЛЕНИЕ**

22.04.2026

№ 396

д. Заневка

**О временном ограничении остановки транспортных средств  
при праздновании 81-летия Победы в Великой  
Отечественной войне в г. Кудрово**

В соответствии федеральными законами от 06.10.2003 № 131-ФЗ «Об общих принципах организации местного самоуправления в Российской Федерации», от 29.12.2017 443-ФЗ «Об организации дорожного движения в Российской Федерации и о внесении изменений в отдельные законодательные акты Российской Федерации», постановлением Правительства Ленинградской области от 23.01.2012 № 13 «Об утверждении порядка осуществления временных ограничений или прекращения движения транспортных средств по автомобильным дорогам регионального или межмуниципального, местного значения», Уставом Заневского городского поселения Всеволожского муниципального района Ленинградской области, в связи с подготовкой и проведением праздничных мероприятий, посвященных празднованию 81-летия Победы в Великой Отечественной войне 1941-1945 годов администрация Заневского городского поселения Всеволожского муниципального района Ленинградской области

**ПОСТАНОВЛЯЕТ:**

1. Утвердить прилагаемую схему организации дорожного движения, при установлении временного запрета остановки транспортных средств на участках автомобильных дорог местного значения, указанных в пункте 2 настоящего постановления (Приложение).

2. Запретить остановку транспортных средств на участках автомобильных дорог по Европейскому проспекту от дома № 13 к. 5 до проспекта Строителей и по проспекту Строителей, от Европейского проспекта до проспекта Строителей дома № 20 к. 1, на период с 14:00 часов 07.05.2026 по 23:59 часов 09.05.2026 согласно схеме организации дорожного движения, утверждённой пунктом 1 настоящего постановления.

3. Предусмотреть эвакуацию автотранспортных средств, припаркованных на участках автомобильных дорог по Европейскому проспекту от дома № 13 к. 5 проспекта Строителей и по проспекту Строителей, от Европейского проспекта

до проспекта Строителей дома № 20 к. 1, в период с 14:00 часов 07.05.2026 по 23:59 часов 09.05.2026.

4. Сектору дорожного хозяйства направить копию постановления в отдел ГАИ УМВД России по Всеволожскому району Ленинградской области для принятия мер, направленных на обеспечение ограничения остановки.

5. Настоящее постановление подлежит опубликованию в сетевом издании «Заневский вестник»: <http://www.zanevka-smi.ru> и размещению на официальном сайте муниципального образования <http://www.zanevkaorg.ru>.

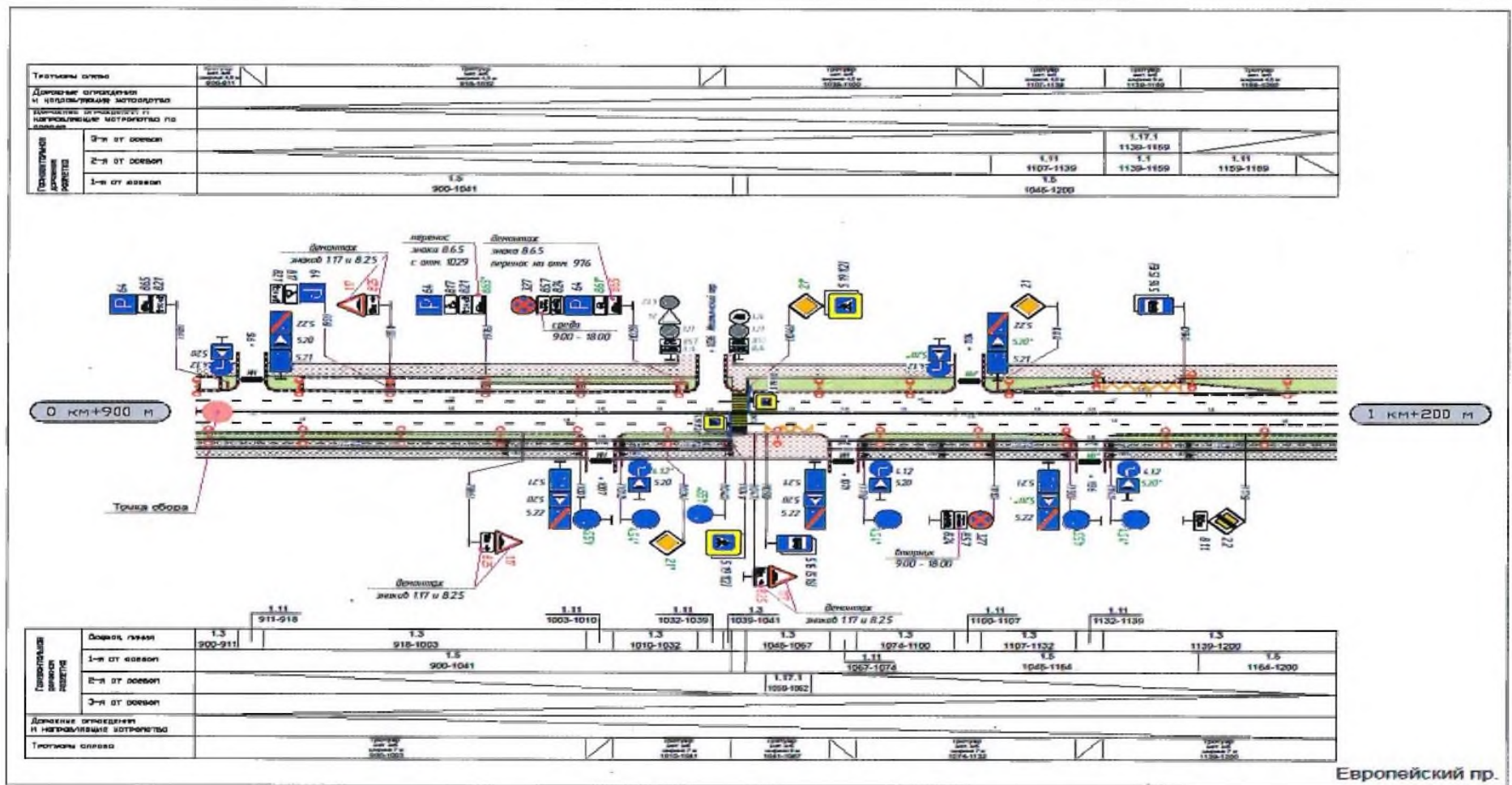
6. Настоящее постановление вступает в силу после его официального опубликования в сетевом издании «Заневский вестник»: <http://www.zanevka-smi.ru>.

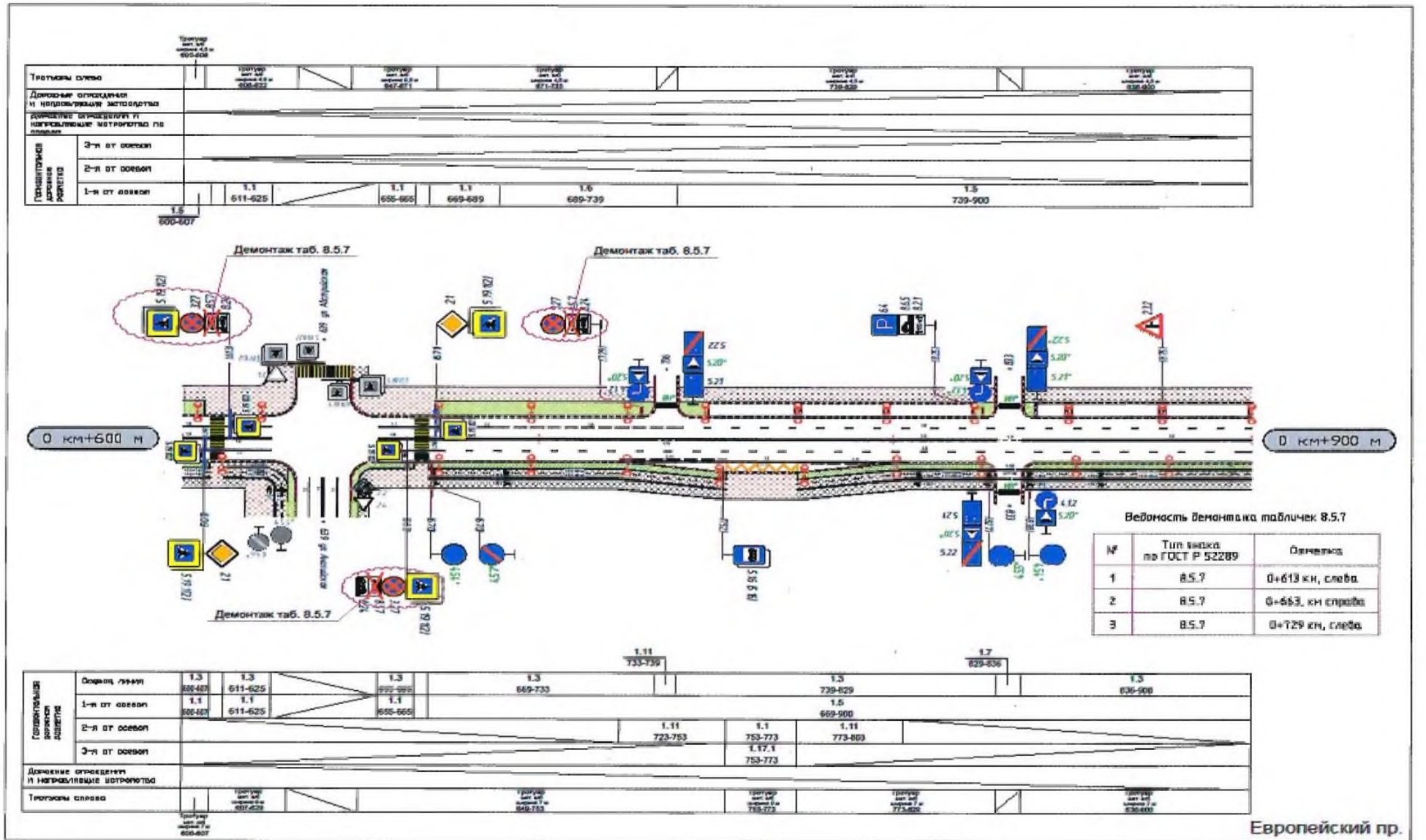
7. Контроль за исполнением настоящего постановления возложить на заместителя главы администрации по ЖКХ и благоустройству А.В. Мусина.

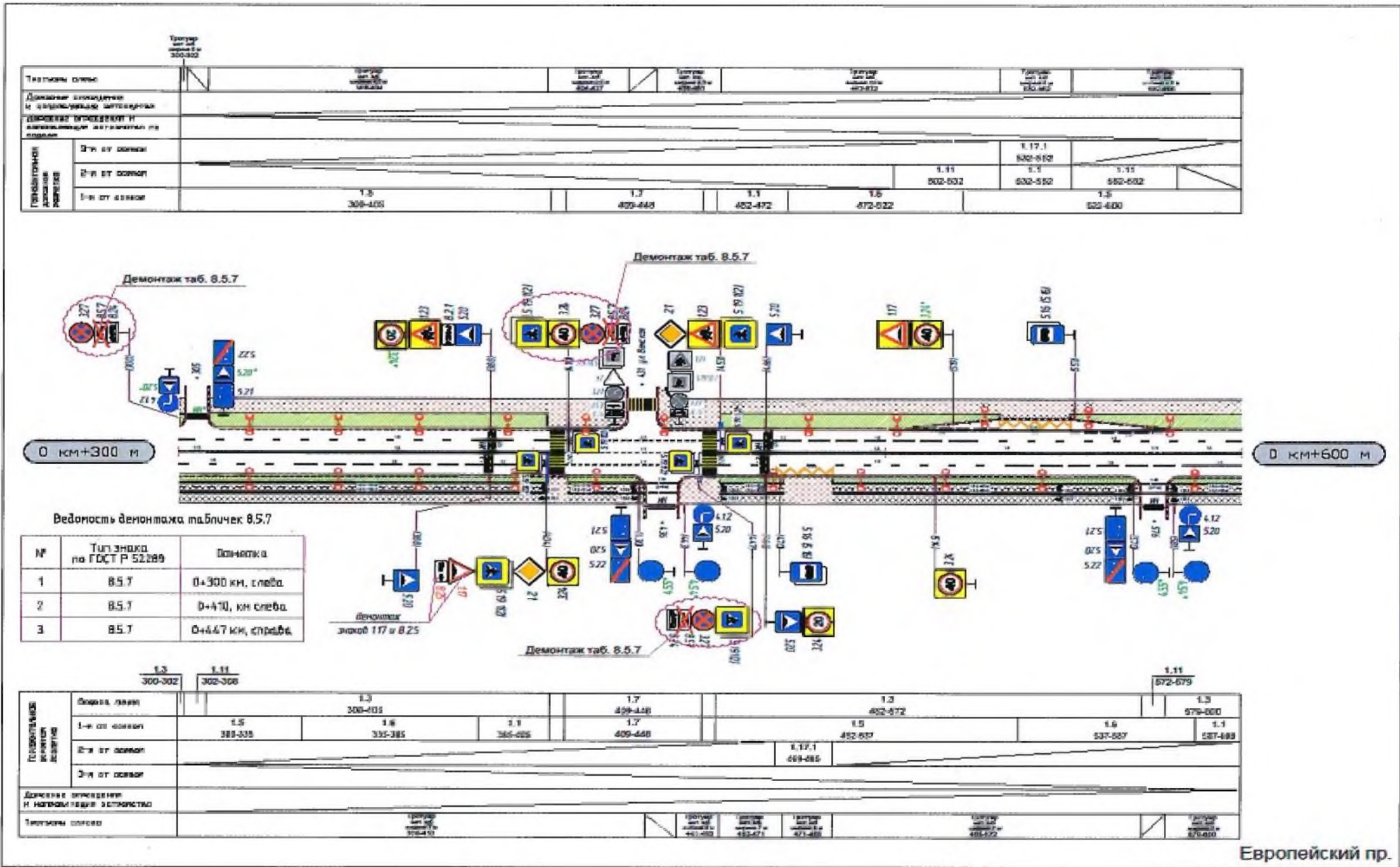
Глава администрации

А.В. Гердий

Приложение к постановлению  
 администрации  
 Заневского городского поселения  
 Всеволожского муниципального района  
 Ленинградской области  
 от 22.04.2026 № 396



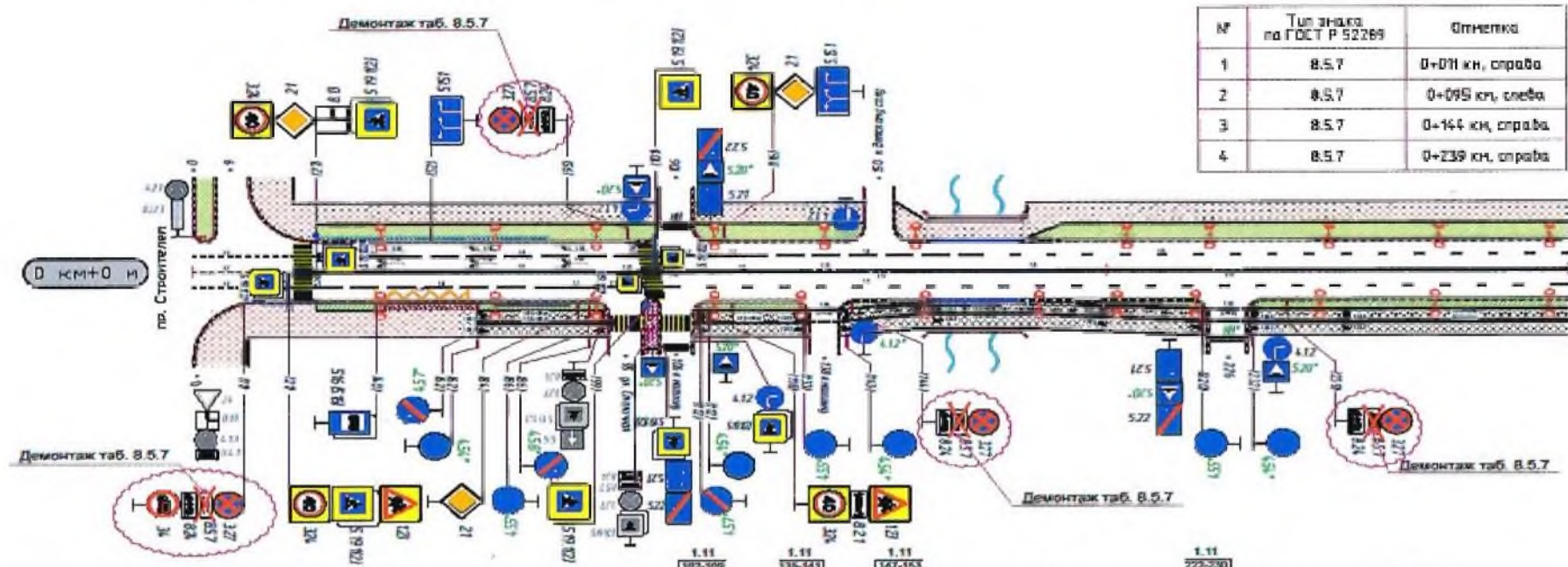




Тротуар слева										
Дорожные ограждения и направляющие устройства	ПО 28-38			Параллельно пр. 161-161						
Полосы откоса дорожной разметки	3-й от осевой									
	2-й от осевой									
	1-й от осевой	1,7 0-22	1,1 26-46	1,6 46-67	1,7 101-108	1,1 109-121	1,6 121-171	1,5 171-300		

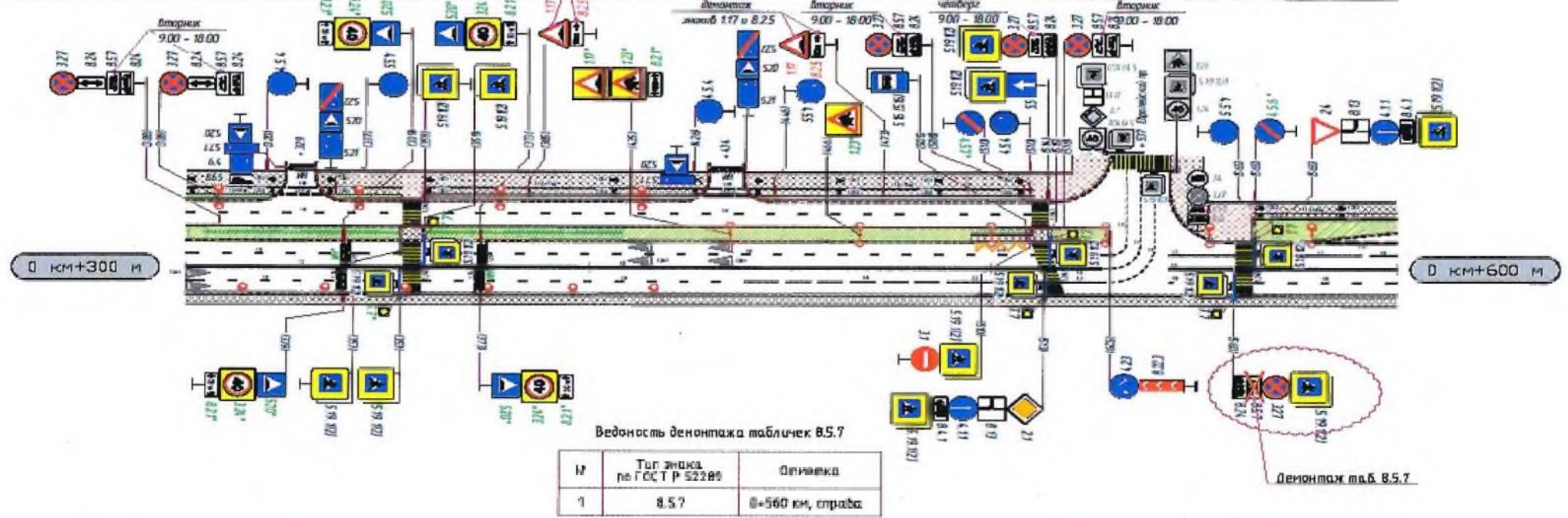
Ведомость демонтажа табличек 8.5.7

№	Тип знака по ГОСТ Р 52289	Отметка
1	8.5.7	0+071 км, справа
2	8.5.7	0+095 км, слева
3	8.5.7	0+144 км, справа
4	8.5.7	0+239 км, справа



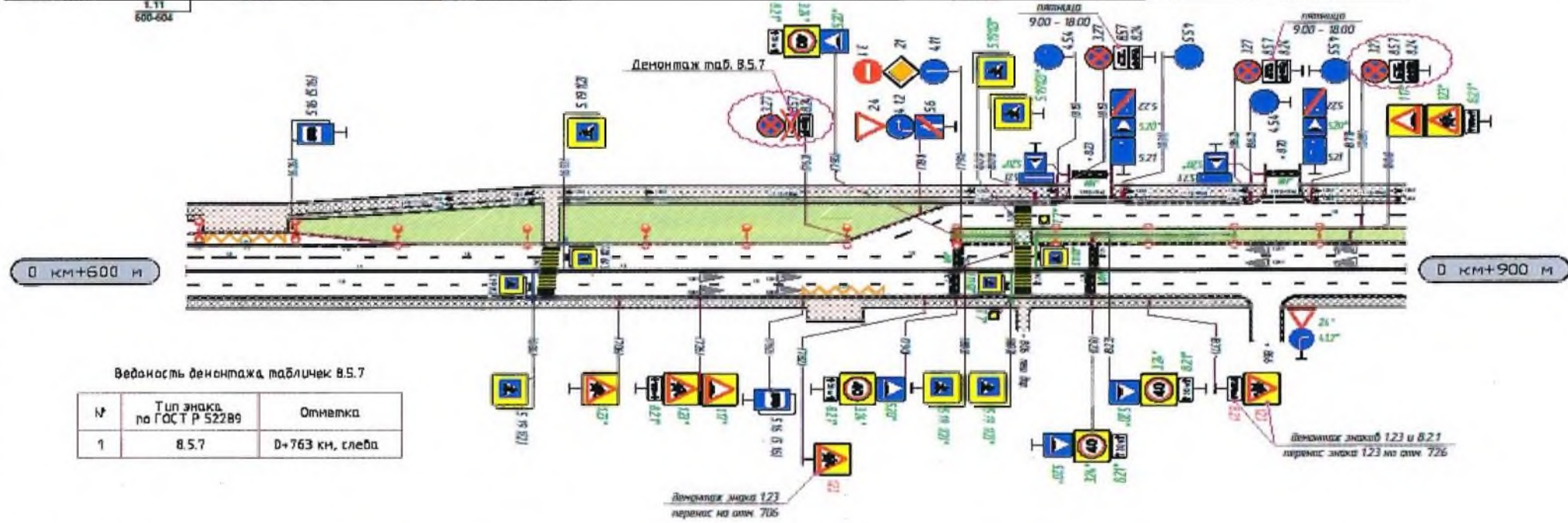
Полосы откоса дорожной разметки	3-й от осевой	1,7 0-22	1,3 26-91	1,11 91-98	4,3 103-135	4,3 141-147	1,3 153-222	1,3 230-300
	2-й от осевой	1,7 0-22	1,6 26-76	1,1 78-91	1,7 91-98		1,5 102-300	
	1-й от осевой		1,17,1 49-60					
	Дорожные ограждения и направляющие устройства	ПО 15-31		ПО 66-82		Параллельно пр. 161-161		
Тротуар справа								

Тротуары слева		1.3	1.3	1.3	1.3	1.3
Дорожные ограждения и направляющие устройства		300-354	358-511	516-528	544-550	564-584
Направления движения пешеходов	3-й от обочины	1.5	1.5	1.5	1.1	1.6
	2-й от обочины	300-354	358-511	516-528	544-550	564-584
	1-й от обочины	1.5	1.5	1.1	1.1	1.6



Направления движения пешеходов	Обочина слева	1.3	1.3	1.3	1.3	1.3
	1-й от обочины	300-354	358-511	516-528	544-550	564-584
	2-й от обочины	1.5	1.6	1.1	1.1	1.6
	3-й от обочины	300-354	358-443	443-493	493-513	517-528
Дорожные ограждения и направляющие устройства						
Тротуары справа						

Тротуары слева		1.17 600-626		1.5 634-665		1.5 692-900	
Дорожные ограждения и направляющие устройства		1.11 600-626		1.11 625-644		1.5 775-900	
Дорожные ограждения и направляющие устройства по тротуару		1.11 600-634		1.5 634-665		1.5 692-900	
Параллельная дорожная разметка	3-й от осевой	1.17 600-626		1.5 634-665		1.5 692-900	
	2-й от осевой	1.11 600-626		1.11 625-644		1.5 775-900	
	1-й от осевой	1.5 600-634		1.5 634-665		1.5 692-900	



Ведомость демонтажа табличек В.5.7

№	Тип знака по ГОСТ Р 52289	Отметка
1	В.5.7	D+763 км. слева

Параллельная дорожная разметка		1.3 600-667		1.3 691-900	
1-й от осевой		1.5 600-667		1.5 691-900	
2-й от осевой		1.17 752-772		1.5 691-900	
3-й от осевой					
Дорожные ограждения и направляющие устройства					
Тротуары справа		1.17 600-667		1.5 691-900	

