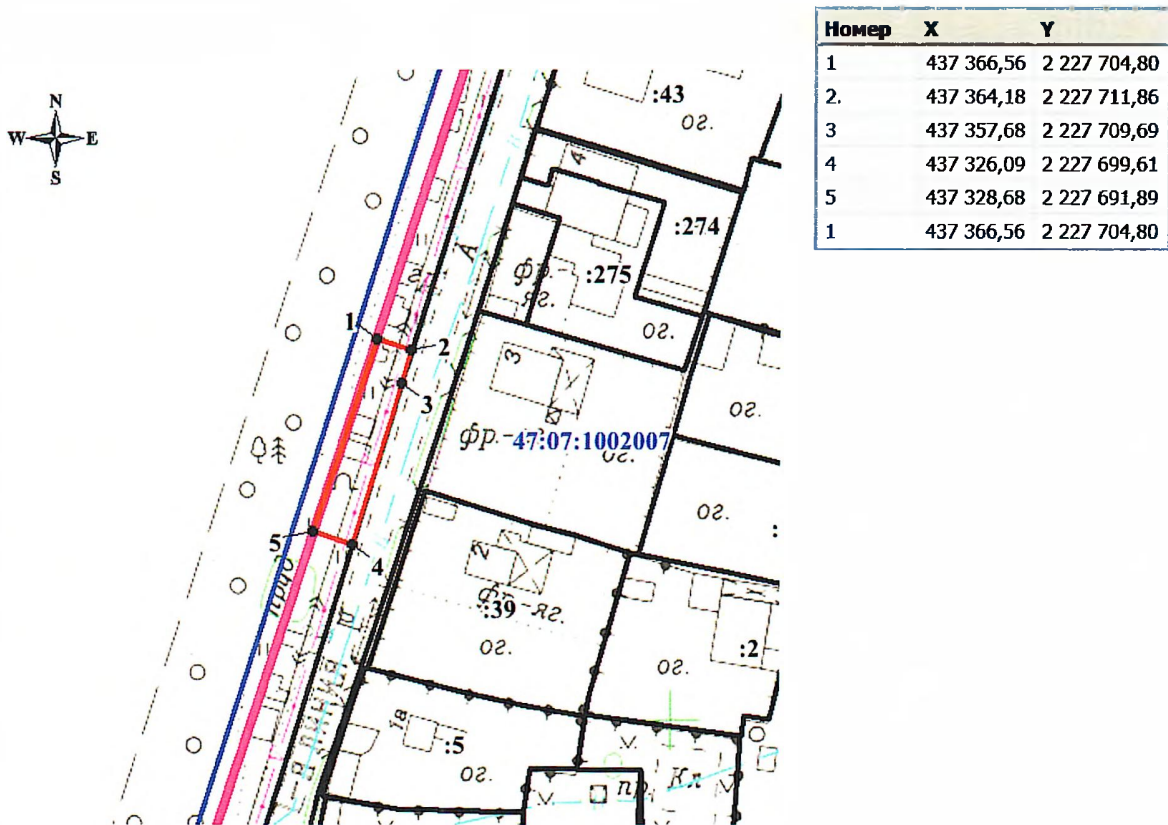


**Схема границ земель, предполагаемых к использованию под
 размещение объекта, на кадастровом плане территории**

Местоположение: Российская Федерация, Ленинградская область, Всеволожский муниципальный район,
 Заневское городское поселение, гп. Янино-1
 В границах кадастрового квартала 47:07:1002007 - 310 кв.м

Система координат МСК 47 зона 2
 Общая площадь публичного сервитута: 310 кв.м



Масштаб 1:1400

Условные обозначения:

- :21 - граница и кадастровый номер земельного участка, сведения о котором содержатся в ЕГРН
- - граница земельного участка предполагаемого к использованию
- 1 - обозначение характерных точек границ участка
- 47:07:1002007 - граница и номер кадастрового квартала
- - граница муниципального образования