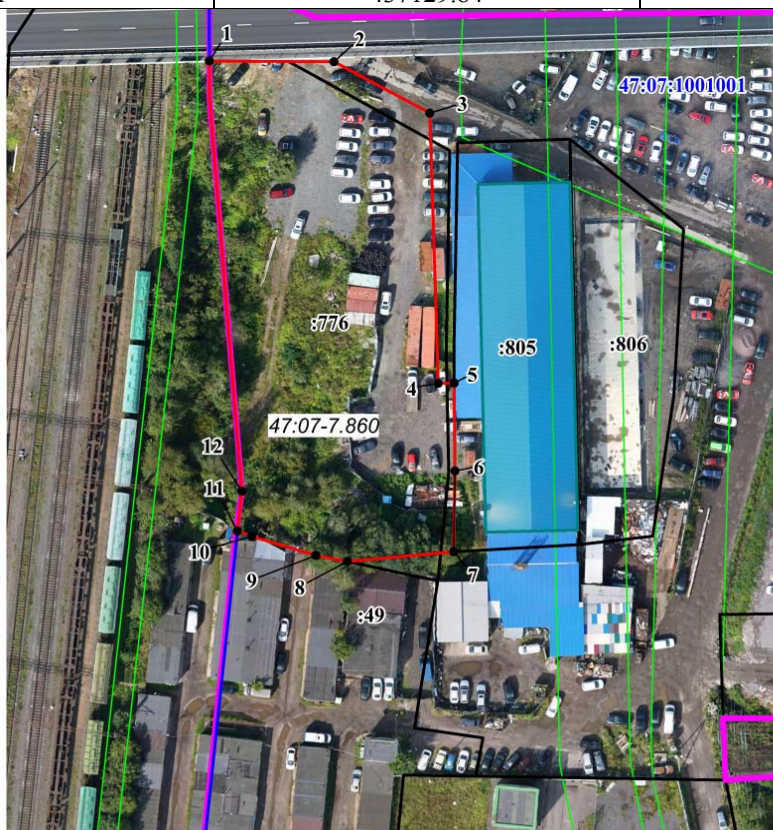


Утверждена  
 постановлением администрации  
 Заневского городского поселения  
 Всеволожского муниципального  
 района Ленинградской области  
 от 07.04.2026 № 343

Схема расположения земельного участка или земельных участков  
 на кадастровом плане территории

Кадастровый номер земельного участка	47:07:1001001:776	
Площадь земельного участка	4064 м <sup>2</sup>	
Обозначение характерных точек границы	Координаты, м, МСК-47 зона 2	
	X	Y
1	437129.84	2225424.17
2	437129.67	2225448.94
3	437119.45	2225467.96
4	437065.71	2225469.64
5	437065.76	2225472.80
6	437048.34	2225472.94
7	437032.22	2225472.70
8	437030.31	2225451.57
9	437031.50	2225445.30
10	437035.28	2225432.58
11	437036.37	2225429.74
12	437044.29	2225430.59
13	437122.04	2225424.18
1	437129.84	2225424.17



Условные обозначения:

М 1:2000

- - граница земельного участка, установленная при проведении кадастровых работ
- 47:07:1002005 - граница и номер кадастрового квартала
- - граница земельного участка, сведения о которой содержатся в ЕГРН
- - граница населенного пункта
- :34 - обозначение земельного участка, сведения о котором содержатся в ЕГРН
- :805 - обозначение объекта капитального строительства, сведения о котором содержатся в ЕГРН
- 47:07-7.881 - реестровый номер территориальной зоны