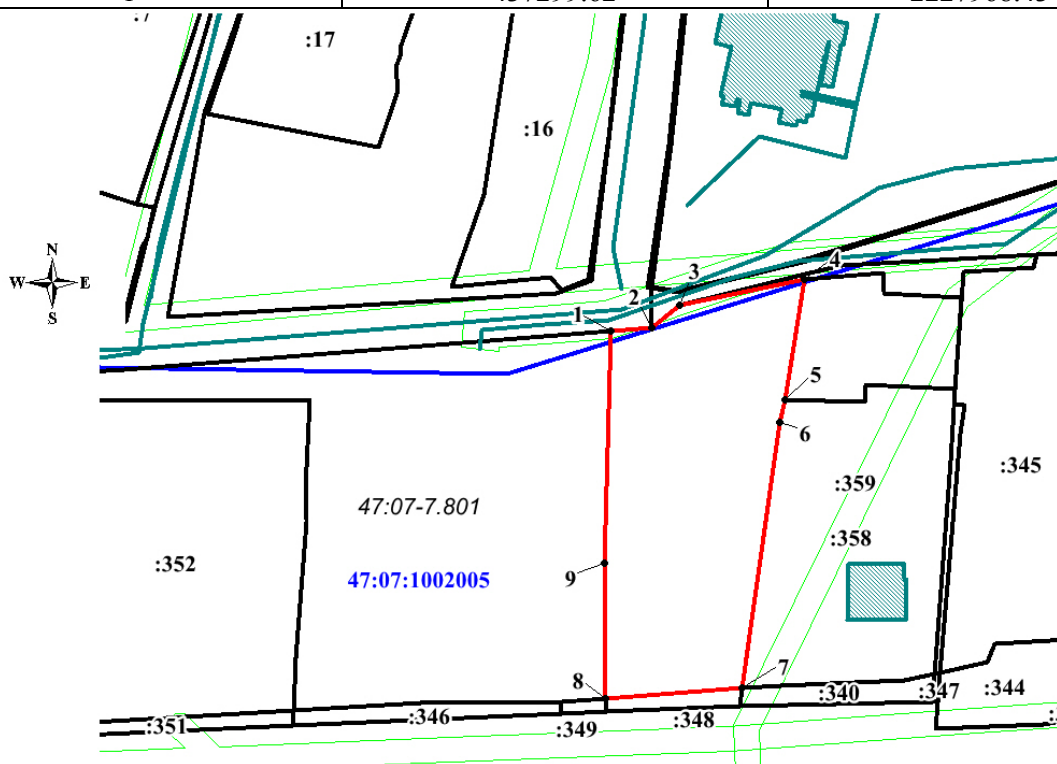


Утверждена
постановлением администрации
Заневского городского поселения
Всеволожского муниципального
района Ленинградской области
от 04.02.2026 № 105





Схема расположения земельного участка или земельных участков
на кадастровом плане территории

Условный номер земельного участка			-
Площадь земельного участка		1578 м ²	
Обозначение характерных точек границы	Координаты,м, МСК-47 зона 2		
	X	Y	
1	437299.62	2227968.43	
2	437300.05	2227974.88	
3	437303.52	2227979.28	
4	437307.32	2227998.98	
5	437288.35	2227995.74	
6	437284.85	2227994.81	
7	437242.95	2227988.32	
8	437241.66	2227966.81	
9	437262.90	2227966.80	
1	437299.62	2227968.43	



Условные обозначения:

M 1:1000

- | | |
|---|--|
|  | - граница земельного участка, установленная при проведении кадастровых работ |
| <u>47:07:1002005</u> | - граница и номер кадастрового квартала |
|  | - граница земельного участка, сведения о которой содержатся в ЕГРН |
|  | - граница населенного пункта |
| :34 | - обозначение земельного участка, сведения о котором содержатся в ЕГРН |
|  | - обозначение объекта капитального строительства, сведения о котором содержатся в ЕГРН |
| 47:07-7.881 | - реестровый номер территориальной зоны |