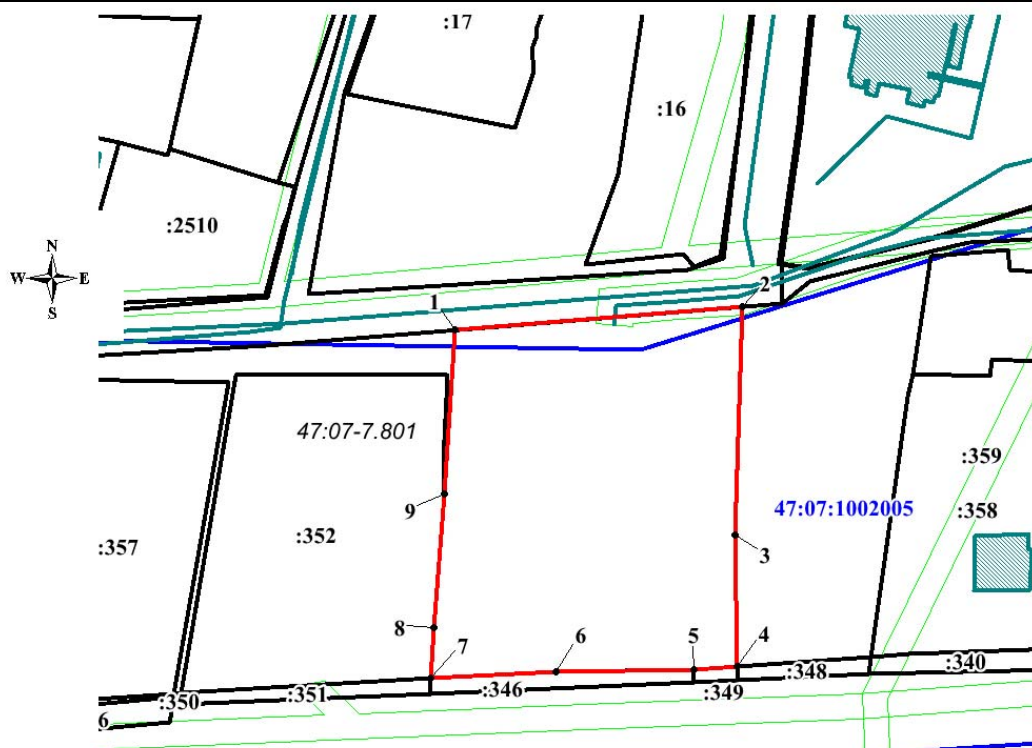


Утверждена  
 постановлением администрации  
 Заневского городского поселения  
 Всеволожского муниципального  
 района Ленинградской области  
 от 04.02.2026 № 105

Схема расположения земельного участка или земельных участков  
 на кадастровом плане территории

Условный номер земельного участка	-	
Площадь земельного участка	2700 м <sup>2</sup>	
Обозначение характерных точек границы	Координаты, м, МСК-47 зона 2	
	X	Y
1	437296.57	2227922.03
2	437299.62	2227968.43
3	437262.90	2227966.80
4	437241.66	2227966.81
5	437241.25	2227959.82
6	437241.31	2227937.60
7	437240.50	2227917.47
8	437248.71	2227918.01
9	437270.22	2227920.05
1	437296.57	2227922.03



Условные обозначения:

М 1:1000

- - граница земельного участка, установленная при проведении кадастровых работ
- 47:07:1002005 - граница и номер кадастрового квартала
- граница земельного участка, сведения о которой содержатся в ЕГРН
- граница населенного пункта
- :34 - обозначение земельного участка, сведения о котором содержатся в ЕГРН
- обозначение объекта капитального строительства, сведения о котором содержатся в ЕГРН
- 47:07-7.881 - реестровый номер территориальной зоны