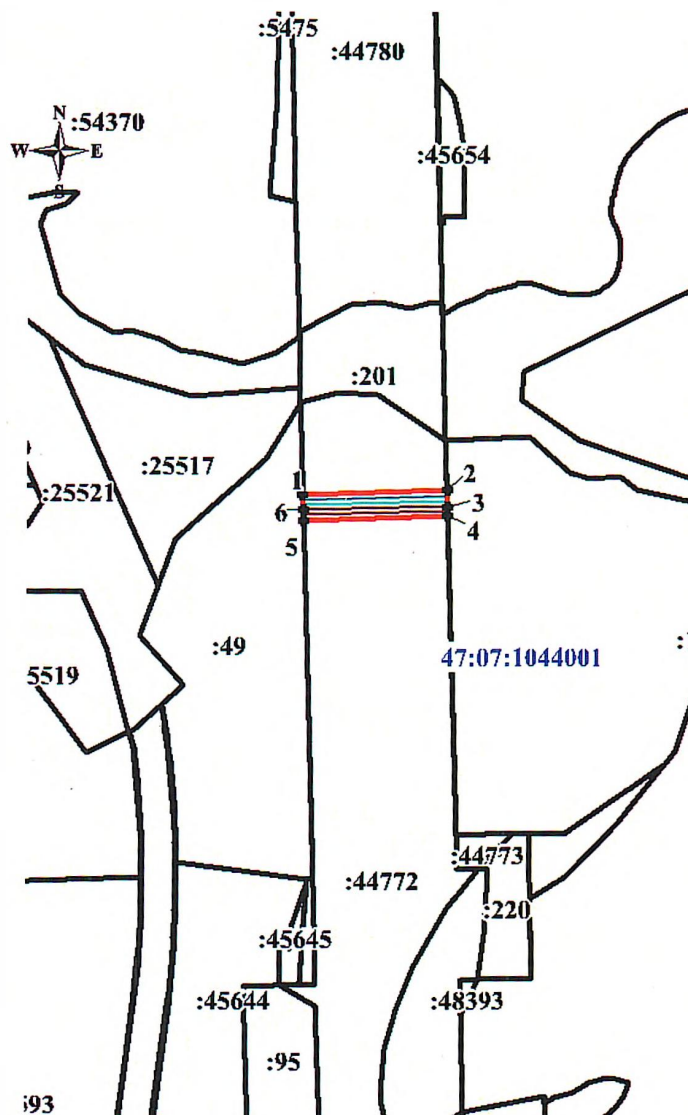


Схема расположения границ публичного сервитута

Наименование объекта: Публичный сервитут в целях размещения сетей водоснабжения и водоотведения по адресу: Ленинградская область, Всеволожский муниципальный район, Заневское городское поселение
Местоположение: Российская Федерация, Ленинградская область, Всеволожский муниципальный район, Заневское городское поселение
В границах земельного участка с кадастровым номером: 47:07:1044001:44772 (1120 кв.м)



Система координат МСК 47 зона 2
Общая площадь публичного сервитута: 1120 кв.м

Номер	X	Y
1	433 446,12	2 226 353,32
2	433 448,47	2 226 433,27
3	433 439,31	2 226 433,54
4	433 434,47	2 226 433,68
5	433 432,12	2 226 353,73
6	433 438,01	2 226 353,55
1	433 446,12	2 226 353,32

Масштаб 1:4000

Условные обозначения:

- :44780** - граница и обозначение земельного участка, сведения о котором внесены в ЕГРН
- - проектные границы публичного сервитута
- 1 - обозначение характерных точек границ публичного сервитута
- 47:07:1044001** - граница и номер кадастрового квартала
- - сети водоснабжения и водоотведения