

Схема расположения границ публичного сервитута

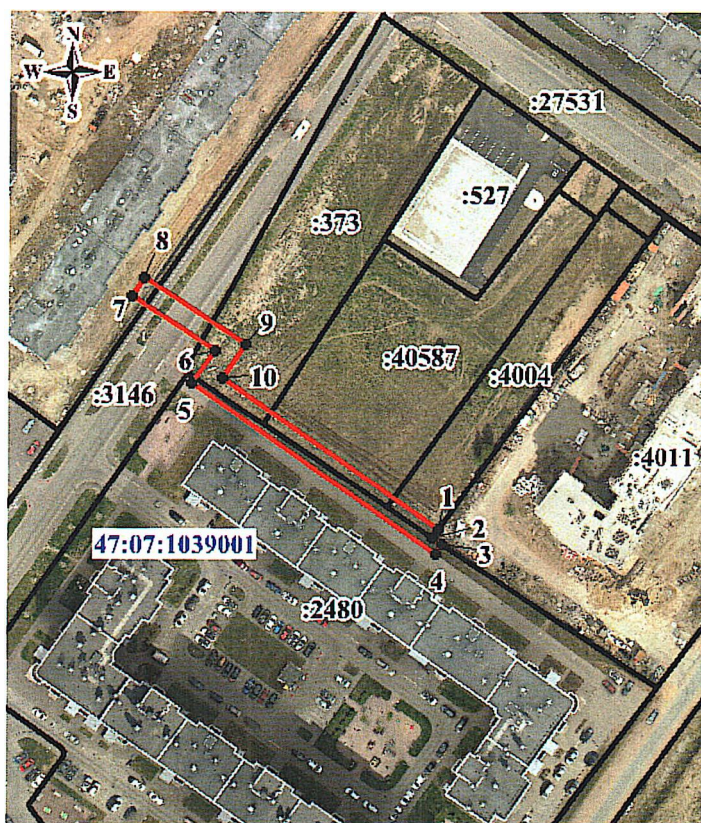
Публичный сервитут в целях размещения внеплощадочной сети хозяйственно-бытовой канализации для подключения объекта по адресу: Ленинградская область, Всеволожский муниципальный район, Заневское городское поселение, уч. Кудрово, уч. Орово, № 19

Местоположение: Ленинградская область, Всеволожский муниципальный район, Заневское городское поселение, гп. Янино-1

В границах земельных участков с кадастровыми номерами: 47:07:1039001:2480 (199 кв.м), 47:07:1039001:2488 (28 кв.м), 47:07:1039001:29163 (147 кв.м), 47:07:1039001:3146 (107 кв.м), 47:07:1039001:373 (входит в состав единого землепользования 47:07:1039001:371) (188 кв.м), 47:07:1039001:4004 (47 кв.м),

Система координат МСК 47 зона 2




Общая площадь публичного сервитута: 716 кв.м



Номер	X	Y
1	438 665,79	2 230 752,18
2	438 663,37	2 230 750,41
3	438 661,54	2 230 753,16
4	438 659,01	2 230 751,40
5	438 705,65	2 230 683,71
6	438 714,51	2 230 690,01
7	438 729,52	2 230 667,10
8	438 734,54	2 230 670,38
9	438 716,10	2 230 698,53
10	438 707,15	2 230 692,15
1	438 665,79	2 230 752,18

Масштаб 1:2000

Условные обозначения:

- :27586 - граница и обозначение земельного участка,
-  в отношении которого устанавливается публичный сервитут
-  - проектные границы публичного сервитута
-  1 - обозначение характерных точек границ публичного сервитута
- 47:07:1039001 - граница и номер кадастрового квартала