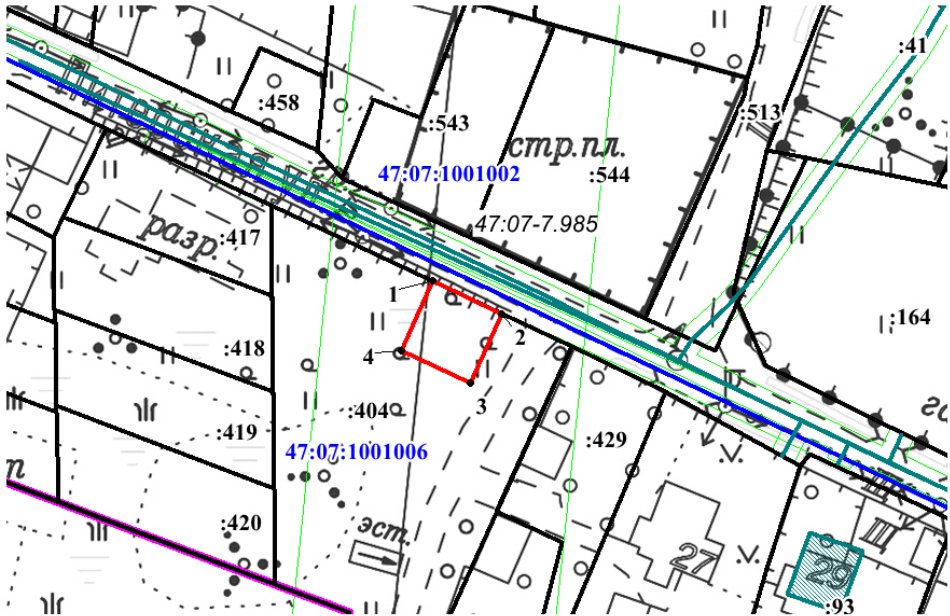


Утверждена
постановлением администрации
Заневского городского поселения
Всеволожского муниципального
района Ленинградской области
от 18.12.2025 № 1134

Схема расположения земельного участка или земельных участков
на кадастровом плане территории

Условный номер земельного участка	-	
Площадь земельного участка	144 м ²	
Обозначение характерных точек границы	Координаты, м, МСК-47 зона 2	
	X	Y
1	436318.82	2225439.08
2	436313.56	2225449.88
3	436302.71	2225444.76
4	436307.96	2225433.98
1	436318.82	2225439.08



- Условные обозначения:
- М 1:1000
- 47:07:1001006

:398

47:07-7.985

- граница земельного участка, установленная при проведении кадастровых работ

- граница и номер кадастрового квартала

- граница земельного участка, сведения о которой содержатся в ЕГРН

- граница населенного пункта

- обозначение земельного участка, сведения о котором содержатся в ЕГРН

- обозначение объекта капитального строительства, сведения о котором содержатся в ЕГРН

- реестровый номер территориальной зоны