



АДМИНИСТРАЦИЯ  
ЗАНЕВСКОГО ГОРОДСКОГО ПОСЕЛЕНИЯ  
Всеволожского муниципального района Ленинградской области

**ПОСТАНОВЛЕНИЕ**

12.12.2025

№ 1108

д. Заневка

**Об утверждении маршрутных карт уборки территории  
Заневского городского поселения Всеволожского муниципального  
района Ленинградской области в зимний период 2025 - 2026 гг.**

В соответствии с Федеральными законами от 10.01.2002 № 7-ФЗ «Об охране окружающей среды», от 24.06.1998 № 89-ФЗ «Об отходах производства и потребления», от 30.03.1999 № 52-ФЗ «О санитарно-эпидемиологическом благополучии населения», от 10.12.1995 № 196-ФЗ «О безопасности дорожного движения», от 08.11.2007 № 257-ФЗ «Об автомобильных дорогах и дорожной деятельности в Российской Федерации», Правилами благоустройства и санитарного содержания территории Заневского городского поселения Всеволожского муниципального района Ленинградской области, утвержденными решением совета депутатов МО «Заневское городское поселение» от 25.02.2020 № 07 (с изменениями от 19.04.2022 № 08, от 18.04.2023 № 25, от 20.12.2023 № 115), Уставом Заневского городского поселения Всеволожского муниципального района Ленинградской области, в целях обеспечения санитарного содержания и организации уборки территории, повышения эффективности и безопасности функционирования автомобильных дорог местного значения, создания благоприятных, комфортных и безопасных условий для проживания населения на территории Заневского городского поселения Всеволожского муниципального района Ленинградской области администрация Заневского городского поселения Всеволожского муниципального района Ленинградской области

**ПОСТАНОВЛЯЕТ:**

1. Утвердить маршрутные карты уборки территории Заневского городского поселения Всеволожского муниципального района Ленинградской области в зимний период 2025-2026 годов, согласно приложению.

2. Настоящее постановление подлежит опубликованию в сетевом издании «Заневский вестник»: zanevka-smi.ru и размещению на официальном сайте муниципального образования <http://www.zanevkaorg.ru>.

3. Настоящее постановление вступает в силу с момента его подписания.

4. Контроль за исполнением настоящего постановления возложить на заместителя главы администрации по ЖКХ и благоустройству Мусина А.В.

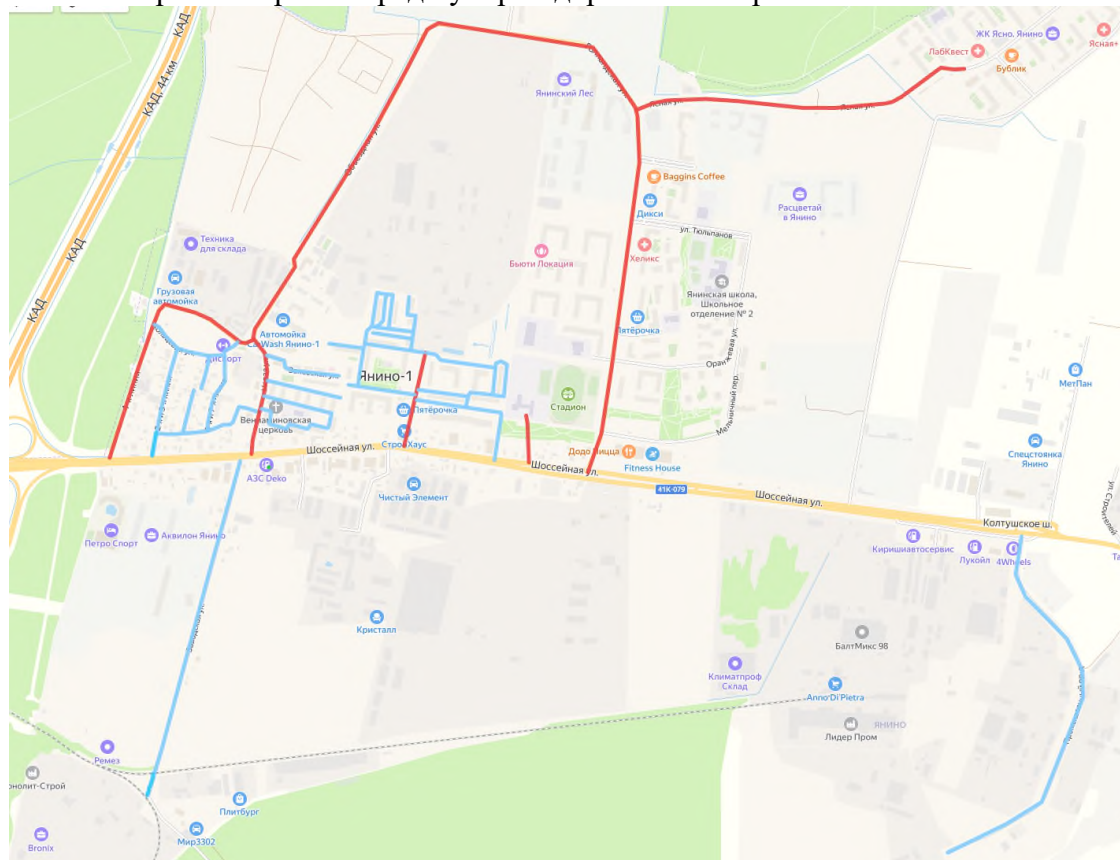
Глава администрации

А.В. Гердий

Приложение  
к постановлению администрации  
Заневского городского поселения  
Всеволожского муниципального района  
Ленинградской области  
от 12.12.2025 № 1108

## МАРШРУТНАЯ КАРТА № 1

Первой/второй очереди уборки дорожных покрытий г.п. Янино-1:



Общая площадь уборки г.п. Янино-1;

Вид покрытия: асфальтовое, щебеночно-песчаное, асфальтная крошка и грунтовое.

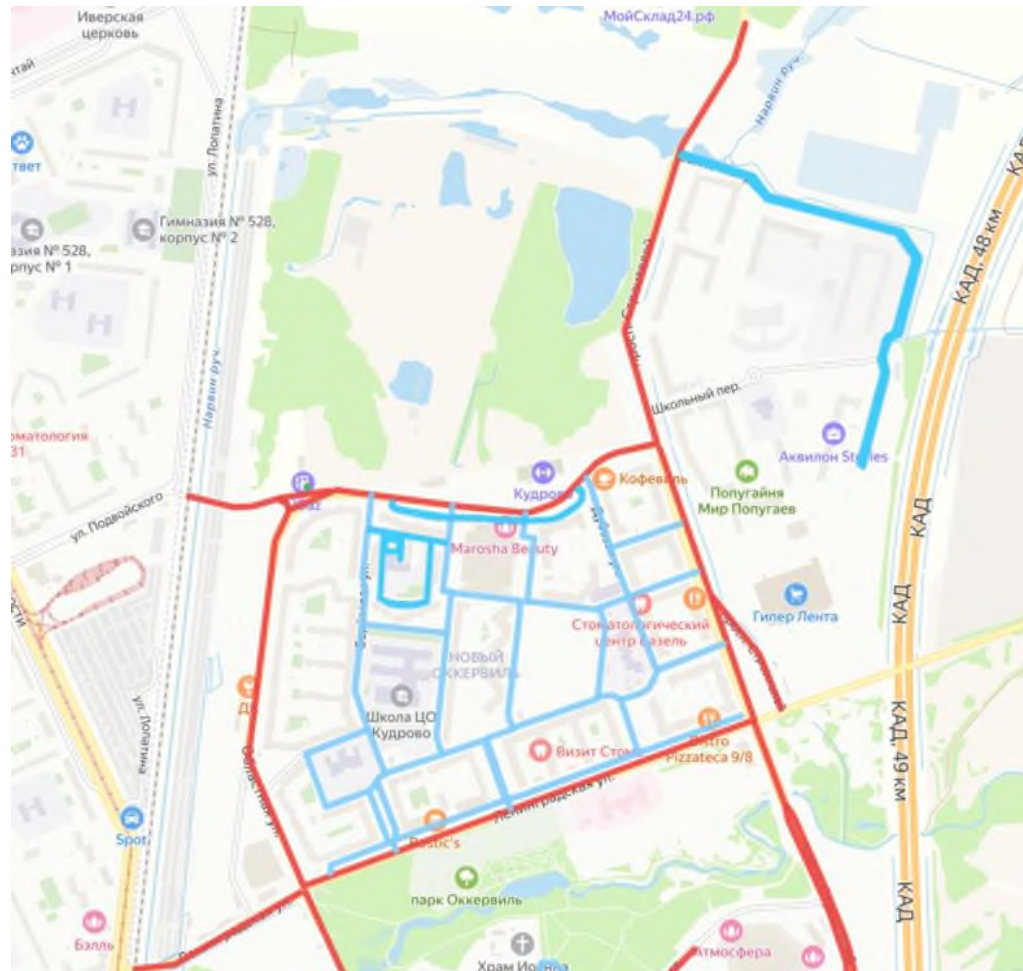
Период уборки: зимний

№пп	Последовательность	Протяженность, м	Наименование операции
1	Красным цветом: выделены улицы первоочередные маршруты уборки	9937	Распределение противогололедных материалов, щеточная снегоочистка дорожных покрытий, завершающее сгребание и сметание снега на проезжей части дорог, ручная зачистка площадок остановок пассажирского транспорта от снежно-ледяных образований ручная очистка урн, плужно-щеточная снегоочистка тротуаров, погрузка и вывоз снега на предназначенную площадку.
2	Синим цветом: выделены улицы второй очереди маршрутов уборки		

\* В связи с погодными условиями и (или) необходимостью, возможны изменения маршрута и операций

## МАРШРУТНАЯ КАРТА № 2

Первой/второй очереди уборки дорожных покрытий г. Кудрово (мкр. Новый Оккервиль):



Общая площадь уборки г. Кудрово (мкр. Новый Оккервиль):

Вид покрытия: асфальтовое.

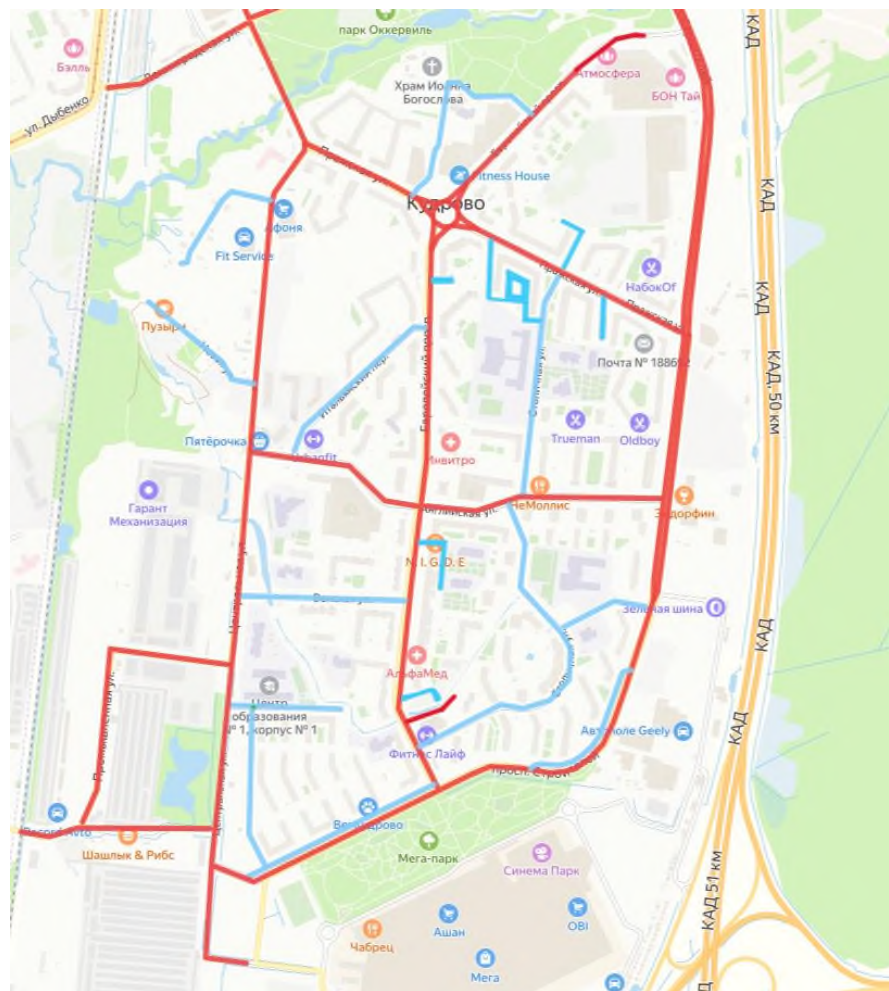
Период уборки: зимний

№пп	Последовательность	Протяженность, м	Наименование операции
1	Красным цветом: выделены улицы первоочередные маршруты уборки	9737	Распределение противогололедных материалов, щеточная снегоочистка дорожных покрытий, завершающее сгребание и сметание снега на проезжей части дорог, ручная зачистка площадок остановок пассажирского транспорта от снежно-ледяных образований ручная очистка урн, плужно-щеточная снегоочистка тротуаров, погрузка и вывоз снега на предназначенную площадку.
2	Синим цветом: выделены улицы второй очереди маршрутов уборки		

\* В связи с погодными условиями и (или) необходимостью, возможны изменения маршрута и операций

**МАРШРУТНАЯ КАРТА № 3**

Первой/второй очереди уборки дорожных покрытий г. Кудрово (южная часть):



Общая площадь уборки г. Кудрово (южная часть):

Вид покрытия: асфальтовое.

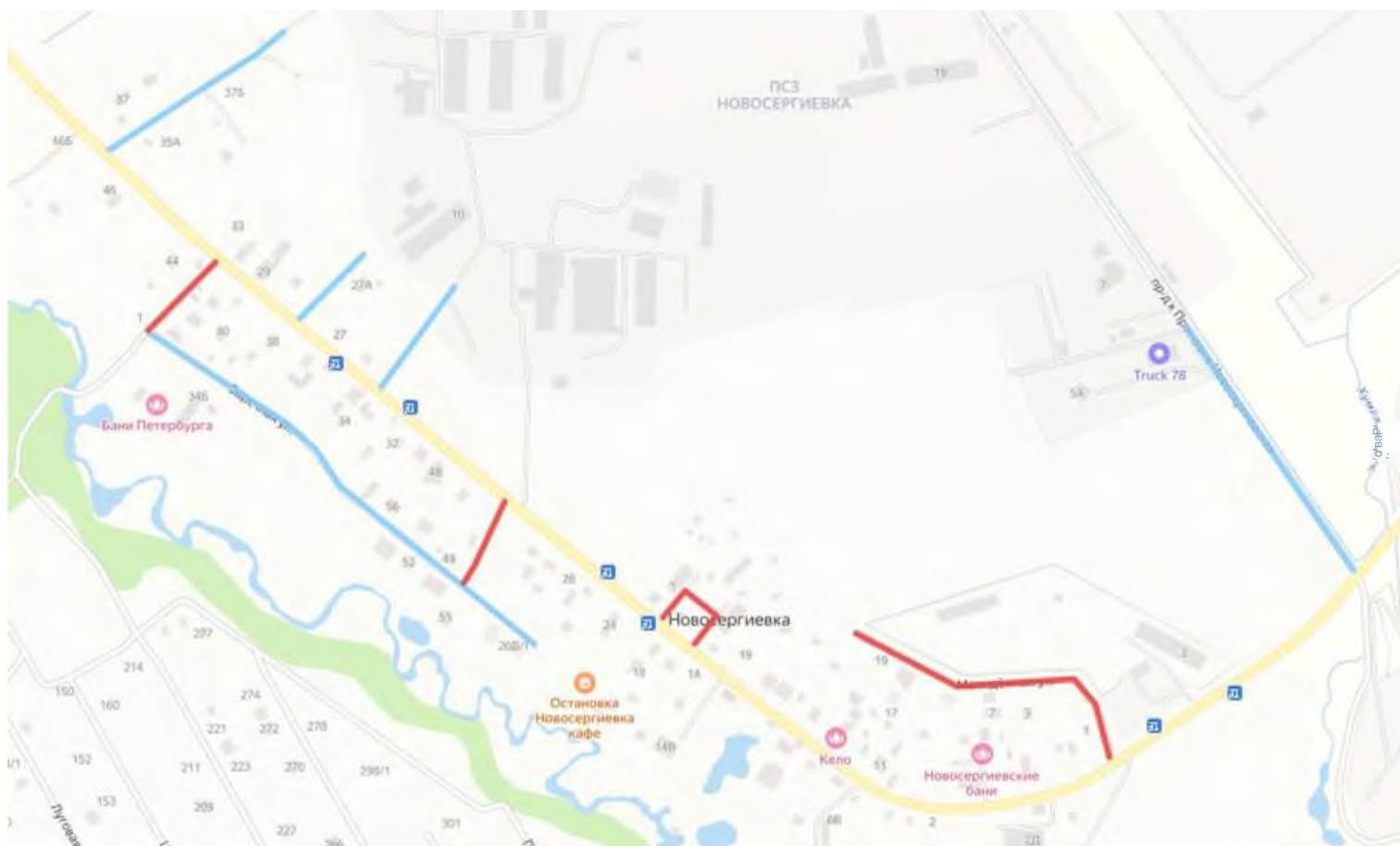
Период уборки: зимний

№пп	Последовательность	Протяженность, м	Наименование операции
1	Красным цветом: выделены улицы первоочередные маршруты уборки	15912	Распределение противогололедных материалов, щеточная снегоочистка дорожных покрытий, завершающее сгребание и сметание снега на проезжей части дорог, ручная зачистка площадок остановок пассажирского транспорта от снежно-ледяных образований ручная очистка урн, плужно-щеточная снегоочистка тротуаров, погрузка и вывоз снега на предназначенную площадку.
2	Синим цветом: выделены улицы второй очереди маршрутов уборки		

\* В связи с погодными условиями и (или) необходимостью, возможны изменения маршрута и операций



**МАРШРУТНАЯ КАРТА № 4**  
Первой/второй очереди уборки дорожных покрытий д. Новосергиевка;



Общая площадь уборки д. Новосергиевка:

Вид покрытия: асфальтное, щебеночно-песчаное, асфальтная крошка и грунтовое.

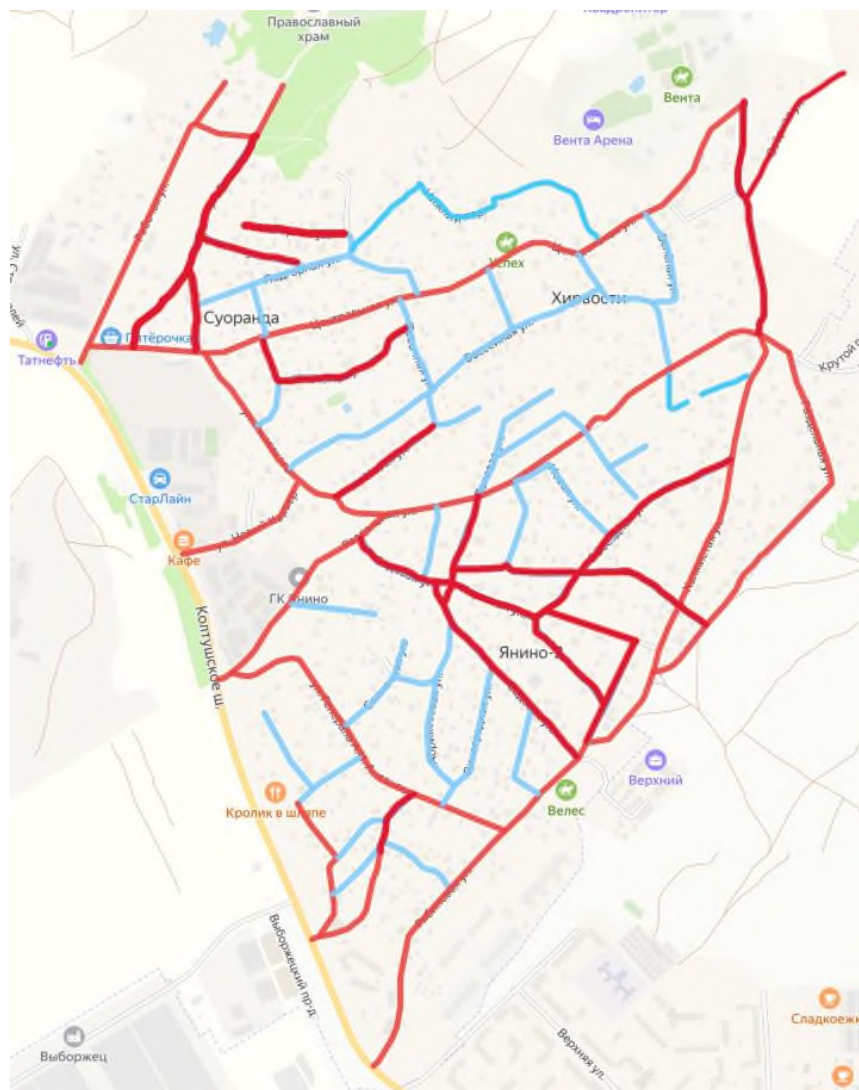
Период уборки: зимний

№пп	Последовательность	Протяженность, м	Наименование операции
1	Красным цветом: выделены улицы первоочередные маршруты уборки	3047	Распределение противогололедных материалов, щеточная снегоочистка дорожных покрытий, завершающее сгребание и сметание снега на проезжей части дорог, погрузка и вывоз снега на предназначенную площадку.
2	Синим цветом: выделены улицы второй очереди маршрутов уборки		

\* В связи с погодными условиями и (или) необходимостью, возможны изменения маршрута и операций

**МАРШРУТНАЯ КАРТА № 5**

Первой/второй очереди уборки дорожных покрытий д. Суоранда, д. Хирвосты, д. Янино-2;



Общая площадь уборки д. Суоранда, д. Хирвосты, д. Янино-2:

Вид покрытия: асфальтовое, щебеночно-песчаное, асфальтная крошка и грунтовое.

Период уборки: зимний

№пп	Последовательность	Протяженность, м	Наименование операции
1	Красным цветом: выделены улицы первоочередные маршруты уборки	23837	Распределение противогололедных материалов, щеточная снегоочистка дорожных покрытий, завершающее сгребание и сметание снега на проезжей части дорог, погрузка и вывоз снега на предназначенную площадку.
2	Синим цветом: выделены улицы второй очереди маршрутов уборки		

\* В связи с погодными условиями и (или) необходимостью, возможны изменения маршрута и операций

**МАРШРУТНАЯ КАРТА № 6**

Первой/второй очереди уборки дорожных покрытий п. ст. Мяглово;



Общая площадь уборки п. ст. Мяглово:

Вид покрытия: асфальтовое, щебеночно-песчаное, асфальтная крошка и грунтовое.

Период уборки: зимний

№пп	Последовательность	Протяженность, м	Наименование операции
1	Красным цветом: выделены улицы первоочередные маршруты уборки	1263	Распределение противогололедных материалов, щеточная снегоочистка дорожных покрытий, завершающее сгребание и сметание снега на проезжей части дорог, погрузка и вывоз снега на предназначенную площадку.
2	Синим цветом: выделены улицы второй очереди маршрутов уборки		

\* В связи с погодными условиями и (или) необходимостью, возможны изменения маршрута и операций

**МАРШРУТНАЯ КАРТА № 7**

Первой/второй очереди уборки дорожных покрытий д. Заневка;



Общая площадь уборки д. Заневка:

Вид покрытия: асфальтовое, щебеночно-песчаное, асфальтная крошка и грунтовое.

Период уборки: зимний

№пп	Последовательность	Протяженность, м	Наименование операции
1	Красным цветом: выделены улицы первоочередные маршруты уборки	4985	Распределение противогололедных материалов, щеточная снегоочистка дорожных покрытий, завершающее сгребание и сметание снега на проезжей части дорог, погрузка и вывоз снега на предназначенную площадку.
2	Синим цветом: выделены улицы второй очереди маршрутов уборки		

\* В связи с погодными условиями и (или) необходимостью, возможны изменения маршрута и операций