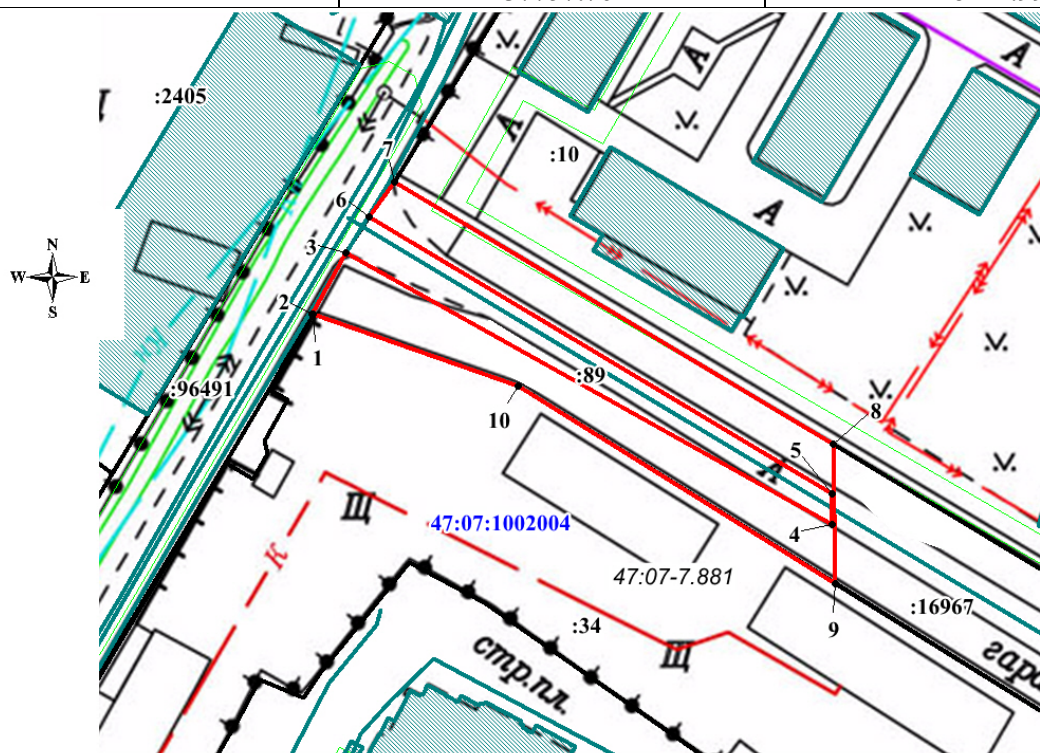


от 04.12.2025 № 1063





Схема расположения земельного участка или земельных участков  
на кадастровом плане территории

Условный номер земельного участка		-
Площадь земельного участка		1260 м <sup>2</sup>
Обозначение характерных точек границы	Координаты, м, МСК-47 зона 2	
	X	Y
1	437757.76	2228212.99
2	437757.78	2228212.73
3	437767.46	2228218.33
4	437722.85	2228295.77
5	437727.73	2228295.76
6	437773.13	2228222.12
7	437778.75	2228226.40
8	437735.70	2228296.16
9	437713.27	2228296.16
10	437745.63	2228245.65
1	437757.76	2228212.99



**Условные обозначения:**

**M 1:1000**

- |   |  |
|---|--|
|  | - граница земельного участка, установленная при проведении кадастровых работ           |
| <a href="#"><u>47:07:1002004</u></a>  | - граница и номер кадастрового квартала  |
|  | - граница земельного участка, сведения о которой содержатся в ЕГРН                     |
|  | - граница населенного пункта   |
| :34   | - обозначение земельного участка, сведения о котором содержатся в ЕГРН                 |
|  | - обозначение объекта капитального строительства, сведения о котором содержатся в ЕГРН |
| 47:07-7.881   | - реестровый номер территориальной зоны  |