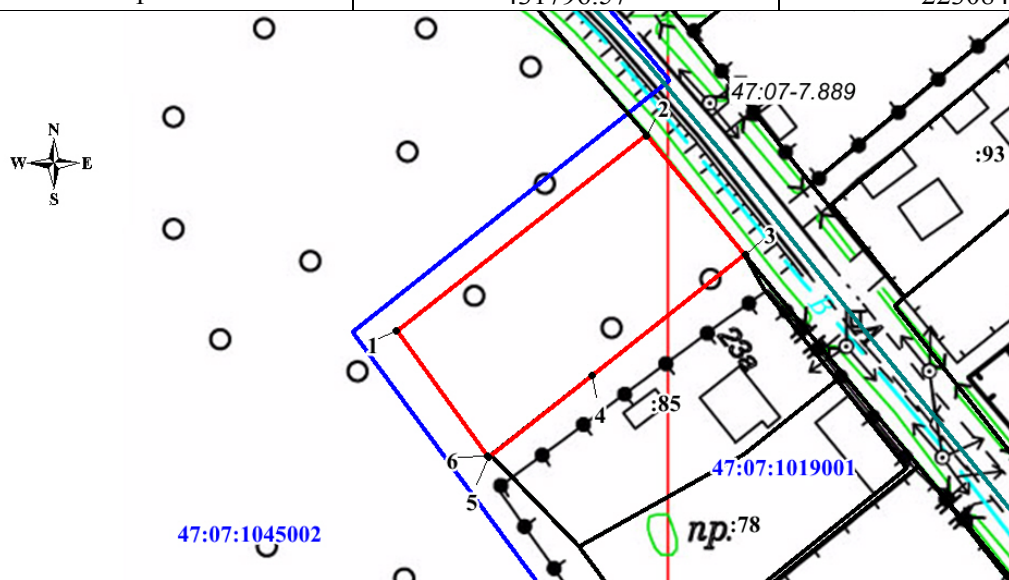


Утверждена  
постановлением администрации  
Заневского городского поселения  
Всеволожского муниципального  
района Ленинградской области  
от 04.12.2025 № 1047





Схема расположения земельного участка или земельных участков  
на кадастровом плане территории

Условный номер земельного участка			-
Площадь земельного участка		1214 м <sup>2</sup>	
Обозначение характерных точек границы	Координаты,м, МСК-47 зона 2		
	X	Y	
1	431796.57	2230841.73	
2	431826.55	2230881.04	
3	431807.69	2230896.18	
4	431789.24	2230872.03	
5	431776.79	2230855.74	
6	431776.92	2230855.61	
1	431796.57	2230841.73	



**Условные обозначения:**

**M 1:1000**

- |   |  |
|---|--|
|  | - граница земельного участка, установленная при проведении кадастровых работ           |
| <u>47:07:1019001</u>  | - граница и номер кадастрового квартала  |
|  | - граница земельного участка, сведения о которой содержатся в ЕГРН                     |
|  | - граница населенного пункта   |
| :34   | - обозначение земельного участка, сведения о котором содержатся в ЕГРН                 |
|  | - обозначение объекта капитального строительства, сведения о котором содержатся в ЕГРН |
| 47:07-7,889   | - реестровый номер территориальной зоны  |