



АДМИНИСТРАЦИЯ
ЗАНЕВСКОГО ГОРОДСКОГО ПОСЕЛЕНИЯ
Всеволожского муниципального района Ленинградской области

ПОСТАНОВЛЕНИЕ

02.04.2024

№ 296

д. Заневка

Об установлении публичного сервитута в отношении части земельного участка с кадастровым номером 47:07:0000000:90045, для обеспечения прохода или проезда неограниченного круга лиц

В соответствии с ч. 2, пп. 1 ч. 4 ст. 23 Земельного кодекса Российской Федерации, Федеральным законом от 06.10.2003 № 131-ФЗ «Об общих принципах организации местного самоуправления в Российской Федерации», Уставом Заневского городского поселения Всеволожского муниципального района Ленинградской области, согласно графического описания местоположения границ публичного сервитута (приложение к постановлению), администрация Заневского городского поселения Всеволожского муниципального района Ленинградской области

ПОСТАНОВЛЯЕТ:

1. Установить публичный сервитут площадью 1217 кв.м в границах земельного участка с кадастровым номером 47:07:0000000:90045, имеющего местоположение: Ленинградская область, Всеволожский муниципальный район, Заневское городское поселение, категория земель – земли населенных пунктов, вид разрешенного использования – для сельскохозяйственного использования, в целях обеспечения нужд местного населения без изъятия земельных участков: для обеспечения прохода или проезда неограниченного круга лиц.
2. Утвердить границы публичного сервитута согласно приложению к настоящему постановлению.
3. Установить срок публичного сервитута для прохода или проезда – бессрочный.
4. Сектору землепользования и природопользования администрации Заневского городского поселения Всеволожского муниципального района Ленинградской области в течение пяти рабочих дней со дня принятия настоящего постановления:
 - 4.1. Направить копию настоящего постановления собственнику земельного участка с кадастровым номером 47:07:0000000:90045.

4.2. Направить копию настоящего постановления в Управление Федеральной службы государственной регистрации, кадастра и картографии по Ленинградской области для внесения в Единый государственный реестр недвижимости сведений о публичном сервитуте.

5. Публичный сервитут считается установленным со дня внесения сведений о нем в Единый государственный реестр недвижимости.

6. Опубликовать настоящее постановление в газете «Заневский вестник» и разместить на официальном сайте Заневского городского поселения Всеволожского муниципального района Ленинградской области <http://www.zanevkaorg.ru>.

7. Настоящее постановление вступает в силу после его подписания.

8. Контроль над исполнением настоящего постановления возложить на заместителя главы администрации по архитектуре, земельным и имущественным вопросам Егиазаряна Г.В.

Временно исполняющий обязанности
главы администрации

И.А. Бенера

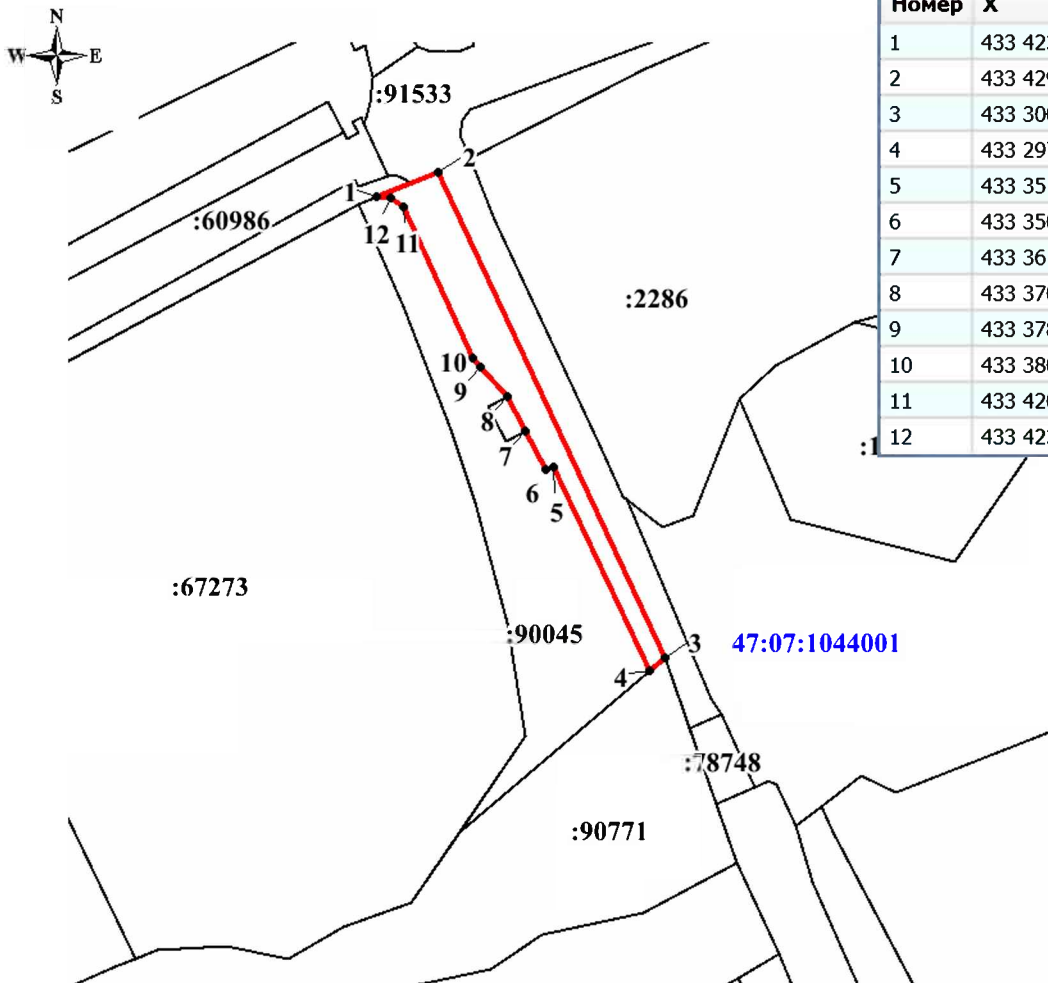
Схема расположения границ публичного сервитута

Наименование объекта: Публичный сервитут для обеспечения прохода и проезда неограниченного круга лиц
 Местоположение: Российская Федерация, Ленинградская область, Всеволожский муниципальный район, Запевское городское поселение, г.Кудрово.
 В границах земельного участка с кадастровым номером: 47:07:0000000:90045 (1217 кв. м)

Система координат МСК 47 зона 2
 Общая площадь публичного сервитута: 1217 кв.м

Каталог координат

Номер	X	Y
1	433 423,79	2 225 261,08
2	433 429,84	2 225 277,43
3	433 300,81	2 225 335,49
4	433 297,48	2 225 331,43
5	433 351,84	2 225 306,81
6	433 350,93	2 225 304,66
7	433 361,39	2 225 299,51
8	433 370,53	2 225 294,80
9	433 378,27	2 225 287,85
10	433 380,94	2 225 285,97
11	433 420,84	2 225 268,26
12	433 423,37	2 225 264,65



Масштаб 1:2000

Условные обозначения:

- :90045** - граница и кадастровый номер земельного участка, в отношении которого устанавливается публичный сервитут
- - проектные границы публичного сервитута
- 1** - обозначение характерных точек границ публичного сервитута
- 47:07:1044001** - граница и номер кадастрового квартала