



АДМИНИСТРАЦИЯ
ЗАНЕВСКОГО ГОРОДСКОГО ПОСЕЛЕНИЯ
Всеволожского муниципального района Ленинградской области

ПОСТАНОВЛЕНИЕ

28.03.2024

№ 278

д. Заневка

**Об утверждении схемы расположения земельного участка на
кадастровом плане территории в связи с уточнением границ
и площади земельного участка с кадастровым номером
47:07:1005004:63**

В соответствии с Федеральным законом от 06.10.2003 № 131-ФЗ «Об общих принципах организации местного самоуправления в Российской Федерации», Федеральным законом от 13.07.2015 № 218-ФЗ «О государственной регистрации недвижимости», Федеральным законом от 24.07.2007 № 221-ФЗ «О кадастровой деятельности», Уставом Заневского городского поселения Всеволожского муниципального района Ленинградской области, администрация Заневского городского поселения Всеволожского муниципального района Ленинградской области

ПОСТАНОВЛЯЕТ:

1. Утвердить схему расположения земельного участка на кадастровом плане территории (приложение к постановлению) в связи с уточнением границ и площади земельного участка с кадастровым номером 47:07:1005004:63, имеющего местоположение: Ленинградская область, Всеволожский муниципальный район, Заневское городское поселение, дер. Янино-2, в отношении которого зарегистрировано право собственности муниципального образования «Заневское городское поселение» Всеволожского муниципального района Ленинградской области, в целях исправления выявленной реестровой ошибки в описании местоположения границ земельного участка.

2. Настоящее постановление вступает в силу со дня его подписания.

3. Опубликовать настоящее постановление в газете «Заневский вестник» и разместить на официальном сайте Заневского городского поселения Всеволожского муниципального района Ленинградской области <http://www.zanevkaorg.ru>.

4. Контроль над исполнением настоящего постановления возложить на заместителя главы администрации по архитектуре, земельным и имущественным вопросам Егиазаряна Г.В.

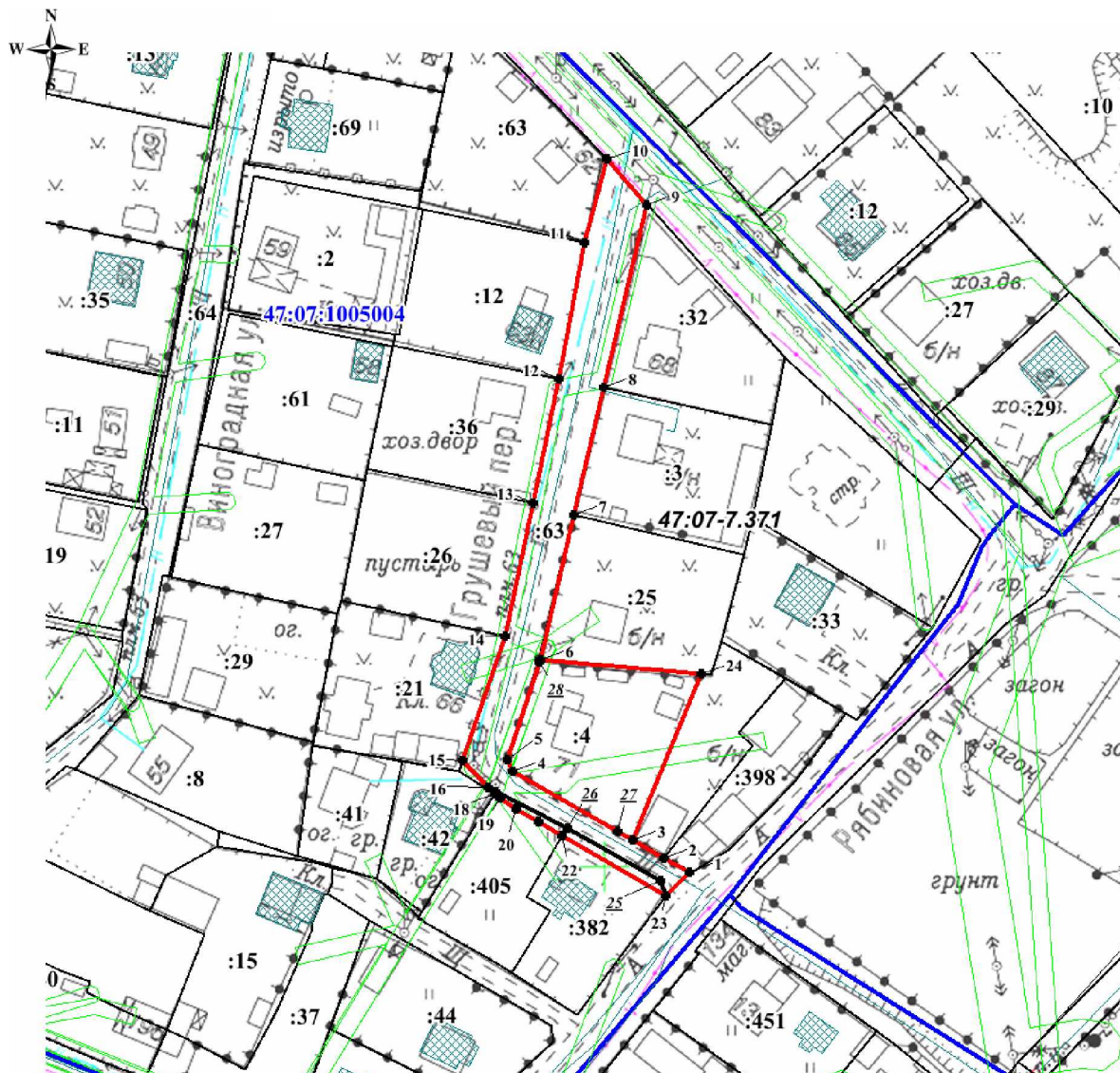
Временно исполняющий обязанности
главы администрации

И.А. Бенера

Утверждена
 постановлением администрации
 Заневского городского поселения
 Всеволожского муниципального
 района Ленинградской области
 от 28.03.2024 № 278

Схема расположения земельного участка или земельных участков
 на кадастровом плане территории

Кадастровый номер земельного участка	47:07:1005004:63	
Площадь земельного участка	1893 м ²	
Обозначение характерных точек границы	<i>Координаты, м, МСК-47 зона 2</i>	
	X	Y
1	436031.73	2231764.81
2	436035.18	2231758.93
3	436039.46	2231751.62
4	436056.11	2231723.24
5	436058.90	2231722.10
6	436082.57	2231730.23
7	436116.62	2231738.71
8	436146.75	2231746.23
9	436189.88	2231756.89
10	436200.83	2231747.85
11	436181.20	2231742.22
12	436148.88	2231735.50
13	436119.63	2231729.00
14	436088.11	2231722.02
15	436059.01	2231711.49
16	436052.44	2231717.50
17	436051.51	2231719.24
18	436050.84	2231718.83
19	436049.89	2231720.24
20	436047.39	2231723.93
21	436044.23	2231729.19
22	436040.80	2231734.92
23	436026.33	2231759.13
24	436078.64	2231768.34
1	436031.73	2231764.81



Масштаб 1:1500

Условные обозначения:

- - граница земельного участка, установленная при проведении кадастровых работ
- **47:07:1005004** - номер и граница кадастрового квартала
- - граница земельного участка, сведения о которой содержатся в ЕГРН
- :4 - обозначение земельного участка, сведения о котором содержатся в ЕГРН
- **47:07-7.371** - реестровый номер территориальной зоны
- граница зоны с особыми условиями использования территории