

УТВЕРЖДЁН

**ПРОЕКТ ОРГАНИЗАЦИИ ДОРОЖНОГО ДВИЖЕНИЯ (ПОДД)  
на период производства работ**

Наименование объекта:

**Линейный объект по проспекту Строителей в составе: улично-дорожная сеть, внутриквартальные сети уличного освещения, ливневая канализация по адресу: Ленинградская область, Всеволожский район, муниципального образования «Заневское городское поселение», кадастровый квартал 47:07:1044001**

Наименование дороги, участка дороги, сети дорог:

пр. Строителей

№ тома: \_\_\_\_\_ .

Количество томов:   1  

Наименование владельца дороги, сети дорог:

Администрация Всеволожского муниципального района Ленинградской области

Наименование организации, осуществляющей разработку ПОДД: ООО «Специальная Инжинирия», Кондратьевский пр., д.40, корп. 14, лит. А, пом. 15Н; Санкт-Петербург, 195197; ИНН 7814301850 КПП 780401001; e-mail: info@specing-spb.ru

Генеральный директор: \_\_\_\_\_ Д.А. Строгонов

Дата разработки :   05   .   2023  

К титульному листу прилагается лист согласований

Лист согласований ПОДД

УГИБДД ГУ МВД РОССИИ  
 ПОГ. САНКТ-ПЕТЕРБУРГУ  
 И ЛЕНИНГРАДСКОЙ ОБЛАСТИ  
 ПРЕДОСТАВЛЕНО ПИСЬМОМ  
 ВХ. № 3/237805284216 от 24.05.2023

Государственный инспектор  
 дорожного надзора  
 3 отдела УГИБДД  
 ГУ МВД России по СПб и ЛО  
 И.С. Целоусов

Инв. № подл.	Подш. и дата					Взам. инв. №		
	Изм.	Кол.уч	Лист	№ док.	Подпись		Дата	
	Разраб.					05.23		
	Н. контр.							
Линейный объект по проспекту Строителей в составе: улично- дорожная сеть, внутриквартальные сети уличного освещения, ливневая канализация по адресу: Ленинградская область, Всеволожский район, муниципального образования «Заневское городское поселение», кадастровый квартал 47:07:1044001 <b>Проект организации дорожного движения на период производства работ</b>						Стадия	Лист	Листов
						Р	-	1
						<b>ЛИСТ СОГЛАСОВАНИЙ ПОДД</b>		

## СОДЕРЖАНИЕ

№	Наименование	Стр.
<b>1</b>	<b>Титульный лист</b>	1
<b>2</b>	<b>Лист согласования</b>	2
<b>3</b>	<b>Содержание</b>	3
<b>4</b>	<b>Введение</b>	4
<b>5</b>	<b>Пояснительная записка</b>	5
5.1	Анализ существующей дорожно-транспортной ситуации	5
5.2	Обоснование и описание мероприятий, обеспечивающих проектные решения по организации дорожного движения	5
5.3	Оценка эффективности решений по организации дорожного движения	6
5.4	Нормативные документы, использованные при проектировании	7
5.5	Приложение. Информационный щит.	8
<b>6.</b>	<b>Графические материалы, в виде схем (чертежей) и отображающие существующую дорожно-транспортную ситуацию на территории, в отношении которой осуществляется разработка документации по организации дорожного движения</b>	
6.1	Ситуационный план. Существующая дислокация ТСОДД	9-10
<b>7.</b>	<b>Графические материалы, представленные в виде схем (чертежей) и отображающие выбор проектных решений по организации дорожного движения</b>	
7.1	Условные обозначения	11
7.2	Схема ОДД на период производства работ. <b>1</b> этап	12-13
7.3	Схема объезда. <b>1</b> этап	14
7.4	Схема ОДД на период производства работ. <b>2</b> этап	15-16
7.5	Схема объезда. <b>2</b> этап	17
7.6	Схема ОДД на период производства работ. <b>3</b> этап	18-19
<b>8</b>	<b>Ведомости и спецификации.</b>	
8.1	Ведомость и спецификации. <b>1</b> этап	20-25
8.2	Ведомость и спецификации. <b>2</b> этап	26-34
8.3	Ведомость и спецификации. <b>3</b> этап	35-39
<b>9</b>	<b>Расчет объемов строительно-монтажных работ</b>	40-42

Взам. инв. №												
Подп. и дата												
Инв. № подл.												
						Линейный объект по проспекту Строителей в составе: улично- дорожная сеть, внутриквартальные сети уличного освещения, ливневая канализация по адресу: Ленинградская область, Всеволожский район, муниципального образования «Заневское городское поселение», кадастровый квартал 47:07:1044001 <b>Проект организации дорожного движения на период производства работ</b>						
Изм.	Кол.уч	Лист	№ док.	Подпись	Дата							
	Разраб.				05.23	Содержание						
	Н. контр.											
						<table border="1" style="width: 100%; text-align: center;"> <tr> <td>Стадия</td> <td>Лист</td> <td>Листов</td> </tr> <tr> <td>Р</td> <td>-</td> <td>1</td> </tr> </table>	Стадия	Лист	Листов	Р	-	1
Стадия	Лист	Листов										
Р	-	1										

## ВВЕДЕНИЕ

Настоящий проект рассматривает вопросы организации дорожного движения на период производства работ по объекту: «Линейный объект по проспекту Строителей в составе: улично- дорожная сеть, внутриквартальные сети уличного освещения, ливневая канализация по адресу: Ленинградская область, Всеволожский район, муниципального образования «Заневское городское поселение», кадастровый квартал 47:07:1044001». Объект находится на территории Всеволожского района Ленинградской области.

Согласно Правилам дорожного движения Российской Федерации, «Дорожное движение» – это совокупность общественных отношений, возникающих в процессе перемещения людей и грузов с помощью транспортных средств или без таковых в пределах дорог. В соответствии со ст. 3 от 29.12.2017 № 443-ФЗ «Об организации дорожного движения в Российской Федерации и о внесении изменений в отдельные законодательные акты Российской Федерации» организация дорожного движения – деятельность по упорядочению движения транспортных средств и (или) пешеходов на дорогах, направленная на снижение потерь времени (задержек) при движении транспортных средств и (или) пешеходов, при условии обеспечения безопасности дорожного движения.

Основными принципами организации дорожного движения в Российской Федерации являются: 1) соблюдение интересов граждан, общества и государства при осуществлении организации дорожного движения; 2) обеспечение социально-экономического развития территории Российской Федерации; 3) приоритет безопасности дорожного движения по отношению к потерям времени (задержкам) при движении транспортных средств и (или) пешеходов; 4) приоритет развития транспорта общего пользования; 5) создание условий для движения пешеходов и велосипедистов; 6) достоверность и актуальность информации о мероприятиях по организации дорожного движения, своевременность ее публичного распространения; 7) обеспечение экологической безопасности.

Согласно п. 3 ст. 4. Федерального закона №443-ФЗ, требования по обеспечению безопасности дорожного движения устанавливаются Федеральным законом от 10 декабря 1995 года N 196-ФЗ «О безопасности дорожного движения». Ст. 3 этого закона устанавливает приоритет жизни и здоровья граждан, участвующих в дорожном движении, над экономическими результатами хозяйственной деятельности; соблюдение интересов граждан, общества и государства при обеспечении безопасности дорожного движения.

В целях обеспечения безопасности дорожного движения и исключения конфликтных ситуаций, перед производством работ необходимо уведомить районное (строевое) подразделение ГИБДД, осуществляющее контроль (надзор) за дорожным движением на рассматриваемой в проекте улично-дорожной сети, с предоставлением, в целях информирования, настоящего проекта.

Взам. инв. №							Линейный объект по проспекту Строителей в составе: улично- дорожная сеть, внутриквартальные сети уличного освещения, ливневая канализация по адресу: Ленинградская область, Всеволожский район, муниципального образования «Заневское городское поселение», кадастровый квартал 47:07:1044001					
Подп. и дата	Изм.	Кол.уч	Лист	№ док.	Подпись	Дата	<b>Проект организации дорожного движения на период производства работ</b>					
	Разраб.					05.23				Стадия	Лист	Листов
Инв. № подл.							<b>Введение</b>			P	-	1
										Н. контр.		



# ПОЯСНИТЕЛЬНАЯ ЗАПИСКА

## АНАЛИЗ СУЩЕСТВУЮЩЕЙ ДОРОЖНО-ТРАНСПОРТНОЙ СИТУАЦИИ.

Объект производства работ имеет адрес пр. Строителей от Областной ул. до а/д «Подъезд к Заневскому Посту» и находится во Всеволожском районе Ленинградской области.

пр. Строителей – автомобильная дорога местного значения во Всеволожском районе Ленинградской области, имеет 2 полосы (общей шириной 7 м). В месте производства работ тротуары отсутствуют.

## ОБОСНОВАНИЕ И ОПИСАНИЕ МЕРОПРИЯТИЙ, ОБЕСПЕЧИВАЮЩИХ ПРОЕКТНЫЕ РЕШЕНИЯ ПО ОРГАНИЗАЦИИ ДОРОЖНОГО ДВИЖЕНИЯ.

В соответствии с требованиями нормативных и правовых актов в сфере обеспечения безопасности дорожного движения и техники безопасности в строительстве, производителю работ необходимо:

Работы выполнить в 3 этапа:

1 ЭТАП – производство работ на участке от а/д «Подъезд к Заневскому Посту» до Школьного пер. с полным закрытием движения на данном участке. Подъезд на Школьный пер. обеспечен. Движение пешеходов осуществляется по мосткам.

2 ЭТАП – производство работ на участке от Школьного пер. (включая перекресток с пр. Строителей) до Областной ул. с полным закрытием движения на данном участке. Подъезд на Школьный пер. закрыт. Движение пешеходов осуществляется по мосткам. Временная эксплуатация участка от а/д «Подъезд к Заневскому Посту» до Школьного пер.

3 ЭТАП – Временная эксплуатация участка от а/д «Подъезд к Заневскому Посту» до Областной ул. на период до реконструкции участка а/д «Подъезд к Заневскому Посту» в сторону а/д «Санкт-Петербург - Колтуши».

В период проведения работ:

- Обеспечить безопасный проход пешеходов через зону работ к жилым зданиям, предприятиям и другим действующим объектам по пешеходным мостикам шириной не менее 1,5 м с перилами (на чертежах (схемах) пешеходные мостики показываются условно).

- Исключить загрязнение проезжей части отработанным грунтом или строительным мусором путём выноса за пределы строительной площадки колёсами техники и автотранспорта, задействованных в производстве работ.

Взам. инв. №								
	Инв. № подл.							
Подп. и дата	Линейный объект по проспекту Строителей в составе: улично- дорожная сеть, внутриквартальные сети уличного освещения, ливневая канализация по адресу: Ленинградская область, Всеволожский район, муниципального образования «Заневское городское поселение», кадастровый квартал 47:07:1044001							
	Проект организации дорожного движения на период производства работ							
Изм.	Кол.уч	Лист	№ док.	Подпись	Дата	Стадия	Лист	Листов
						Р	1	4
Разраб.					05.23	Пояснительная записка		
Н.контр.								

- Место производства работ оборудовать техническими средствами организации дорожного движения согласно прилагаемым чертежам и ведомостям (спецификациям), в соответствии с требованиями ГОСТ Р 58350-2019.

- Дорожные знаки, изготовленные согласно ГОСТ Р 52290-2004 установить по ГОСТ Р 52289-2019 в соответствии с прилагаемыми схемами.

- Оборудовать места производства работ ограждениями, освещением. В тёмное время суток обеспечить уровень освещённости места работ на проезжей части не ниже 6 люкс, исключив ослепление участников движения.

- Установить на месте производства работ информационный щит, выполненный согласно приложению к пояснительной записке.

Должностное лицо, ответственное за производство работ, обязано обеспечивать безопасность дорожного движения в месте проведения работ. Неработающие дорожные машины, строительные материалы, конструкции и т.п., которые не могут быть убраны за пределы дороги, должны быть ограждены и обозначены соответствующими дорожными знаками, направляющими и ограждающими устройствами. В тёмное время суток и в условиях недостаточной видимости, вышеперечисленное обозначается дополнительно – красными или жёлтыми сигнальными огнями. По окончании работ на дороге должно быть обеспечено безопасное передвижение транспортных средств и пешеходов (см. п. 14 Основных положений по допуску транспортных средств к эксплуатации и обязанности должностных лиц по обеспечению безопасности дорожного движения, утверждённых Постановлением Совета Министров - Правительства Российской Федерации от 23.10.93 № 1090).

Существующие ТСОДД, не обозначенные на схеме в пределах её границ, сохраняются.

Схемы и требования настоящего проекта подлежат точному исполнению на местности.

## ОЦЕНКА ЭФФЕКТИВНОСТИ РЕШЕНИЙ ПО ОРГАНИЗАЦИИ ДОРОЖНОГО ДВИЖЕНИЯ

Согласно п. 6 ст. 3 Федерального закона «Об организации дорожного движения в Российской Федерации и о внесении изменений в отдельные законодательные акты Российской Федерации» от 29.12.2017 № 443-ФЗ, эффективность организации дорожного движения - соотношение потерь времени (задержек) при движении транспортных средств и (или) пешеходов до и после реализации мероприятий по организации дорожного движения при условии обеспечения безопасности дорожного движения.

Мероприятия по организации дорожного движения, предусмотренные в настоящем проекте, затрагивают движение автотранспорта значительно. При этом имеются альтернативные пути объезда. Производство работ без полного закрытия нецелесообразно, так как это вызовет дополнительные экономические затраты в виде строительства временной дороги. Производство работ без

Взам. инв. №
Подп. и дата
Инв. № подл.

						Линейный объект по проспекту Строителей в составе: улично- дорожная сеть, внутриквартальные сети уличного освещения, ливневая канализация по адресу: Ленинградская область, Всеволожский район, муниципального образования «Заневское городское поселение», кадастровый квартал 47:07:1044001 Проект организации дорожного движения на период производства работ.	Лист
Изм.	Кол. уч.	Лист	№ док.	Подпись	Дата		2

полного закрытия и без строительства временной дороги вызовет сильные транспортные заторы, а также значительно увеличит время производства работ.

Организация пешеходного движения обеспечивает непрерывное движение пешеходов.

### **НОРМАТИВНЫЕ ДОКУМЕНТЫ, ИСПОЛЬЗОВАННЫЕ ПРИ ПРОЕКТИРОВАНИИ.**

3.1. ГОСТ Р 52289-2019 «Технические средства организации дорожного движения. Правила применения дорожных знаков, разметки, светофоров, дорожных ограждений и направляющих устройств».

3.2. ГОСТ Р 52290-2004 «Технические средства организации дорожного движения. Знаки дорожные. Общие технические требования».

3.3. ГОСТ Р 51256-2018 «Технические средства организации дорожного движения. Разметка дорожная. Классификация. Технические требования».

3.4. ГОСТ Р 58350-2019 «Дороги автомобильные общего пользования. Технические средства организации дорожного движения в местах производства работ. Технические требования. Правила применения».

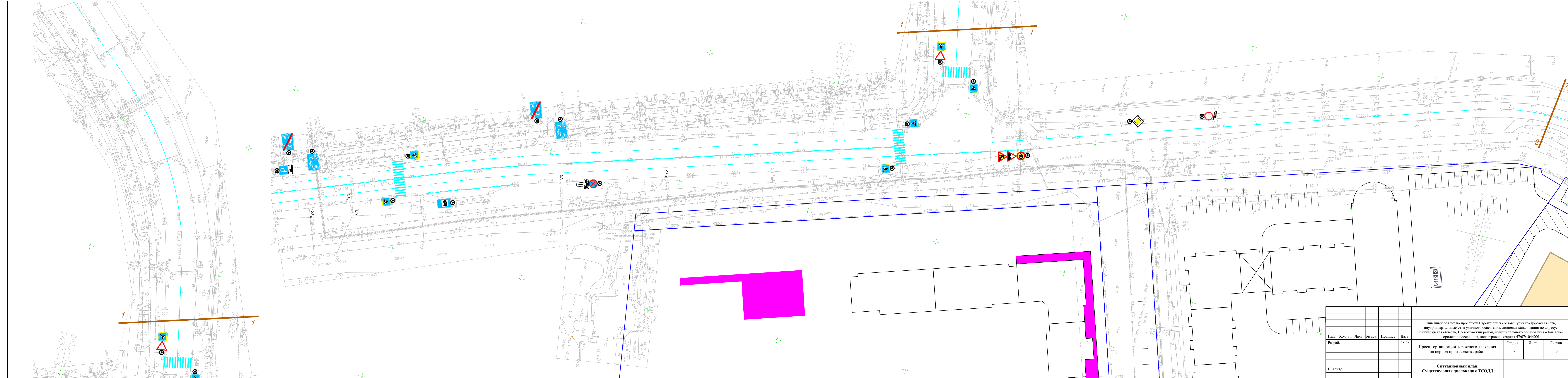
3.5. ГОСТ Р 21.101-2020 «Система проектной документации для строительства. Основные требования к проектной и рабочей документации».

3.6. Правила дорожного движения (утверждены Постановлением СМ-Правительства РФ № 1090 от 23.10.1993 г. со всеми изменениями, внесёнными Постановлениями Правительства РФ до настоящего времени).

Изм. № подл.	Подп. и дата	Взам. инв. №					Линейный объект по проспекту Строителей в составе: улично- дорожная сеть, внутриквартальные сети уличного освещения, ливневая канализация по адресу: Ленинградская область, Всеволожский район, муниципального образования «Заневское городское поселение», кадастровый квартал 47:07:1044001 Проект организации дорожного движения на период производства работ.	Лист
			Изм.	Кол. уч.	Лист	№ док.		Подпись

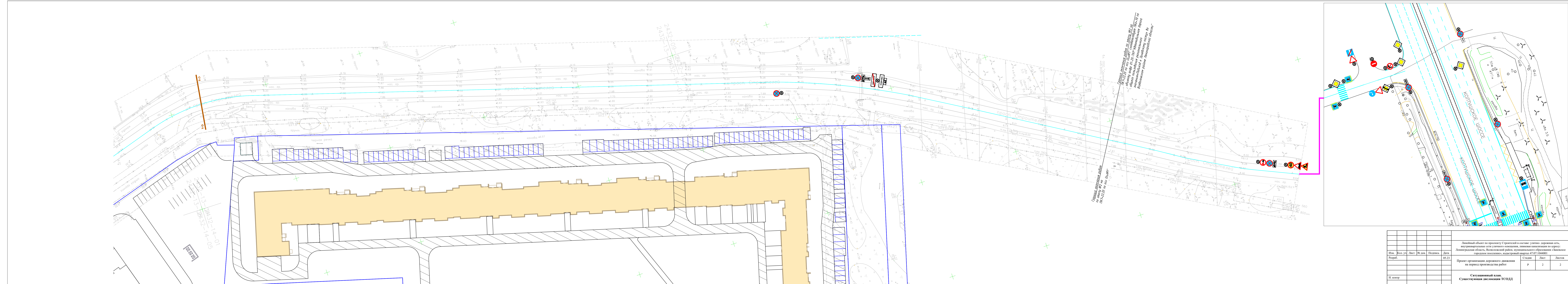






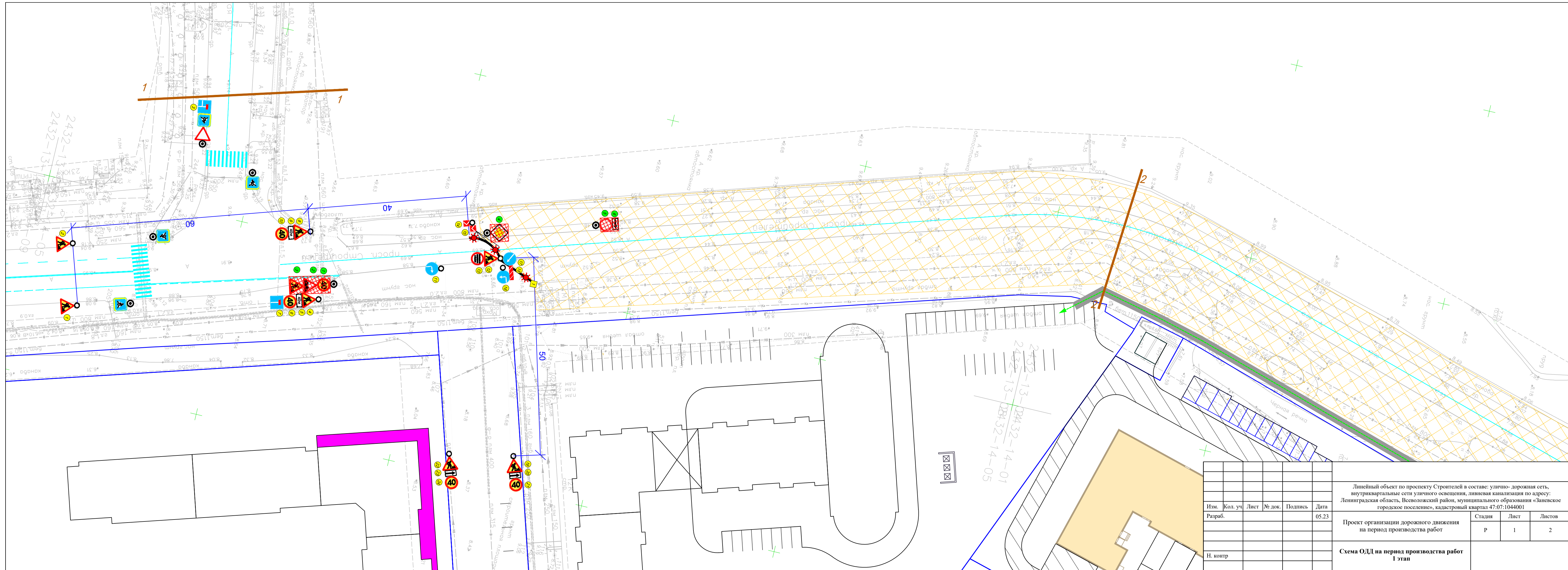
Изм.					Лист					№ док.					Подпись					Дата				
Разр.															05.23									
Н. контр																								
Линейный объект по проспекту Строителей в составе: улично-дорожная сеть, внутриквартальные сети уличного освещения, ливневая канализация по адресу: Ленинградская область, Всеволожский район, муниципальное образование «Заневское городское поселение», кадастровый квартал 47:07:1044001															Статья			Лист			Листов			
Проект организации дорожного движения на период производства работ															Р			1			2			
Ситуационный план. Существующая дислокация ТСОД																								











Линейный объект по проспекту Строителей в составе: улично- дорожная сеть, внутриквартальные сети уличного освещения, ливневая канализация по адресу: Ленинградская область, Всеволожский район, муниципального образования «Заневское городское поселение», кадастровый квартал 47:07:1044001

Изм.	Кол. уч	Лист	№ док.	Подпись	Дата
Разраб.					05.23
Н. контр					

Проект организации дорожного движения на период производства работ	Стадия	Лист	Листов
	Р	1	2

**Схема ОДД на период производства работ 1 этап**



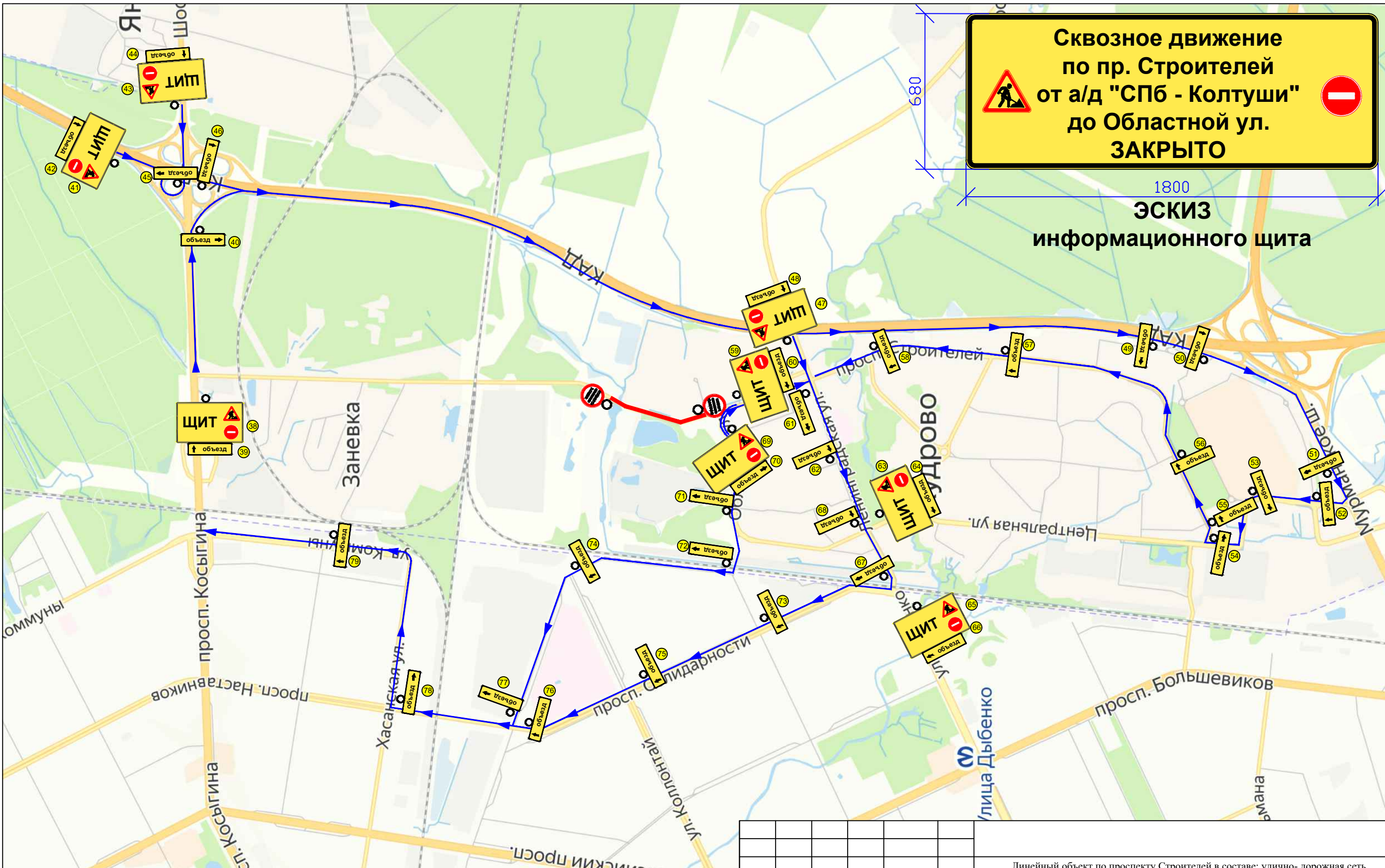




Сквозное движение  
по пр. Строителей  
от а/д "СПб - Колтуши"  
до Областной ул.  
**ЗАКРЫТО**



1800  
**ЭСКИЗ**  
информационного щита



Изм.	Кол. уч.	Лист	№ док.	Подпись	Дата
Разраб.					05.23
Н. контр					

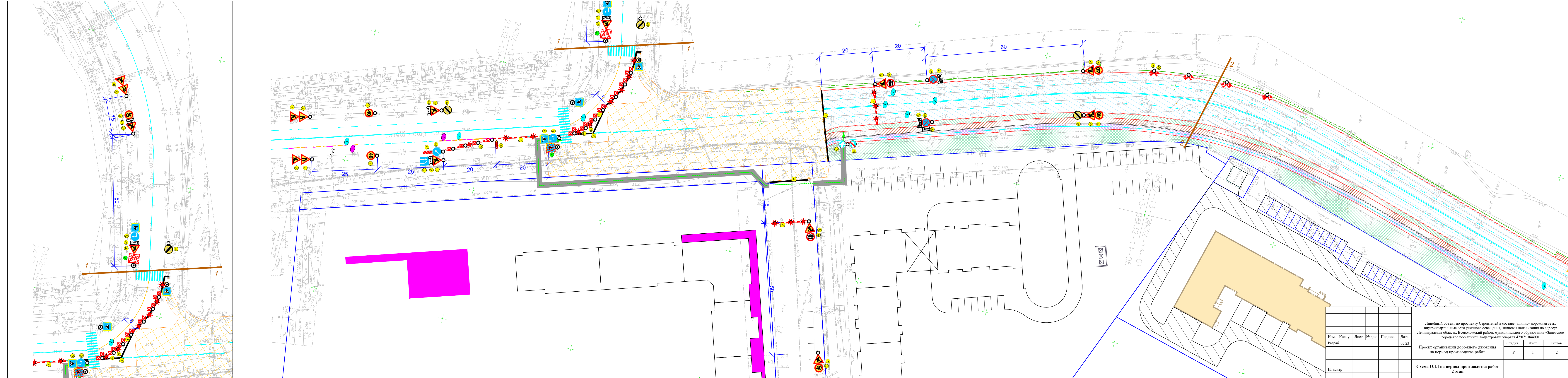
Линейный объект по проспекту Строителей в составе: улично- дорожная сеть, внутриквартальные сети уличного освещения, ливневая канализация по адресу: Ленинградская область, Всеволожский район, муниципального образования «Заневское городское поселение», кадастровый квартал 47:07:1044001

Проект организации дорожного движения  
на период производства работ

Стадия	Лист	Листов
Р	-	1

Схема объезда  
1 этап





Линейный объект по проспекту Строителей в составе: улично-дорожная сеть, внутриквартальные сети уличного освещения, ливневая канализация по адресу: Ленинградская область, Всеволожский район, муниципальное образование «Заневское городское поселение», кадастровый квартал 47307:1044001					
Изм.	Кол. уч.	Лист	№ док.	Подпись	Дата
Разр.					05.23
Проект организации дорожного движения на период производства работ					
Схема ОДД на период производства работ 2 этап					
			Статья	Лист	Листов
			Р	1	2
Н. контр					



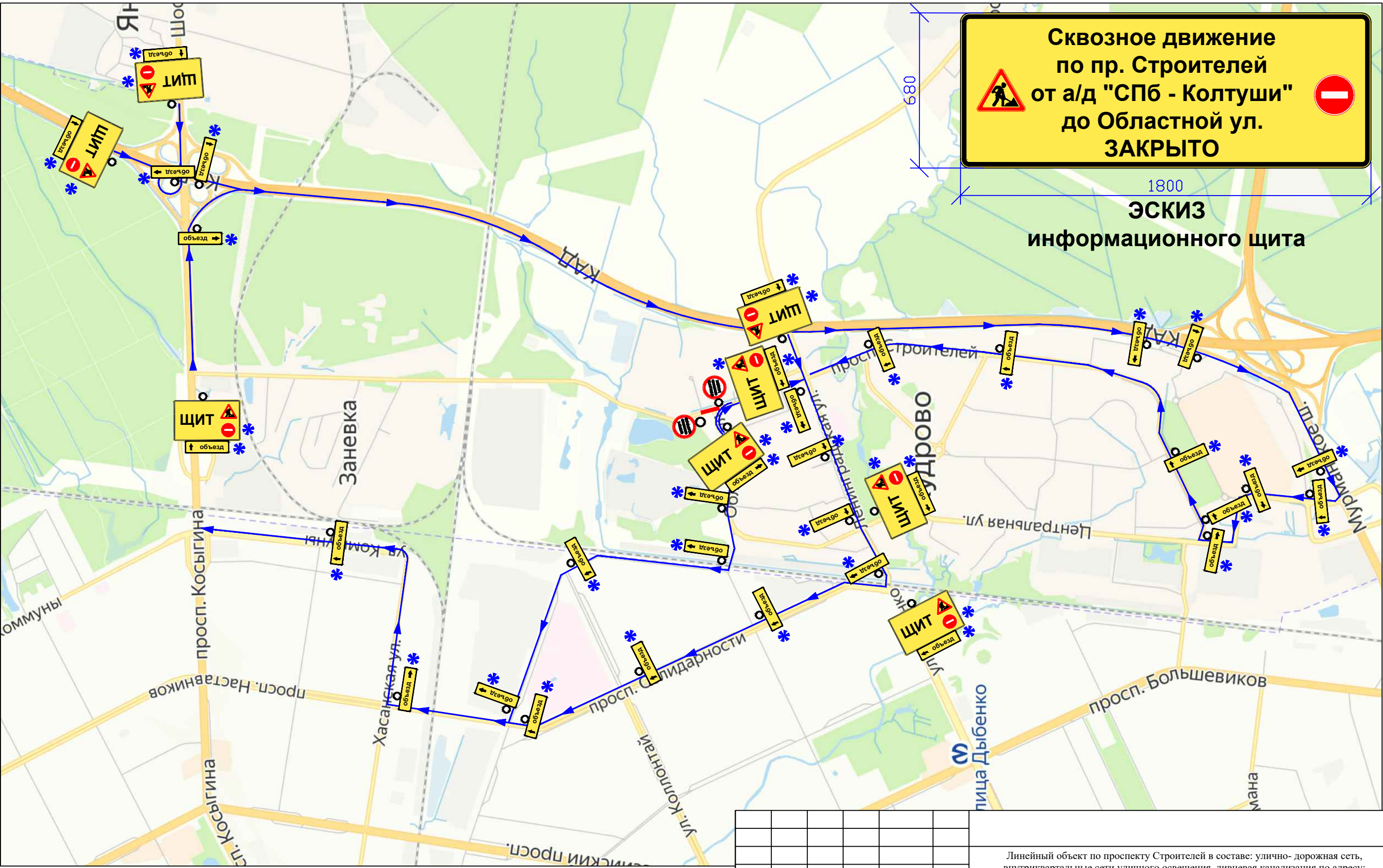




**Сквозное движение  
по пр. Строителей  
от а/д "СПБ - Колтуши"  
до Областной ул.  
ЗАКРЫТО**



**ЭСКИЗ  
информационного щита**



Изм.	Кол. уч.	Лист	№ док.	Подпись	Дата
Разраб.					05.23
Н. контр					

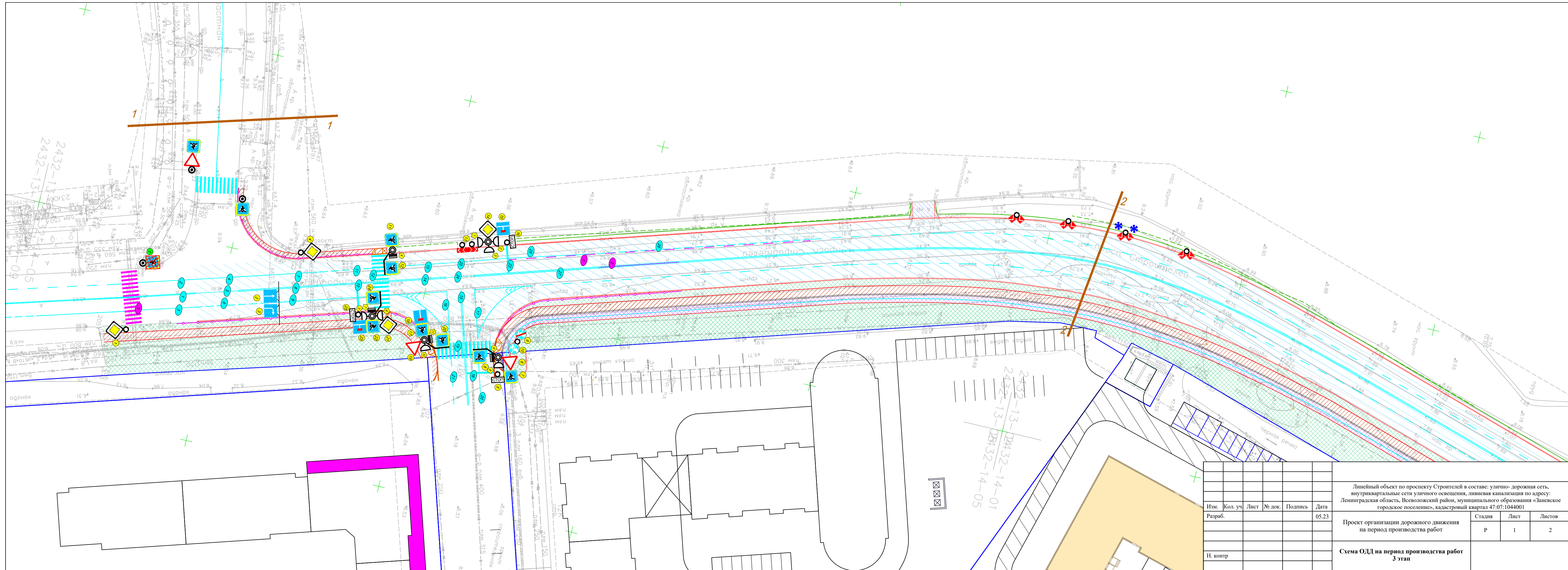
Линейный объект по проспекту Строителей в составе: улично- дорожная сеть, внутриквартальные сети уличного освещения, ливневая канализация по адресу: Ленинградская область, Всеволожский район, муниципального образования «Заневское городское поселение», кадастровый квартал 47:07:1044001

Проект организации дорожного движения на период производства работ

Стадия	Лист	Листов
Р	-	1

**Схема объезда  
2 этап**





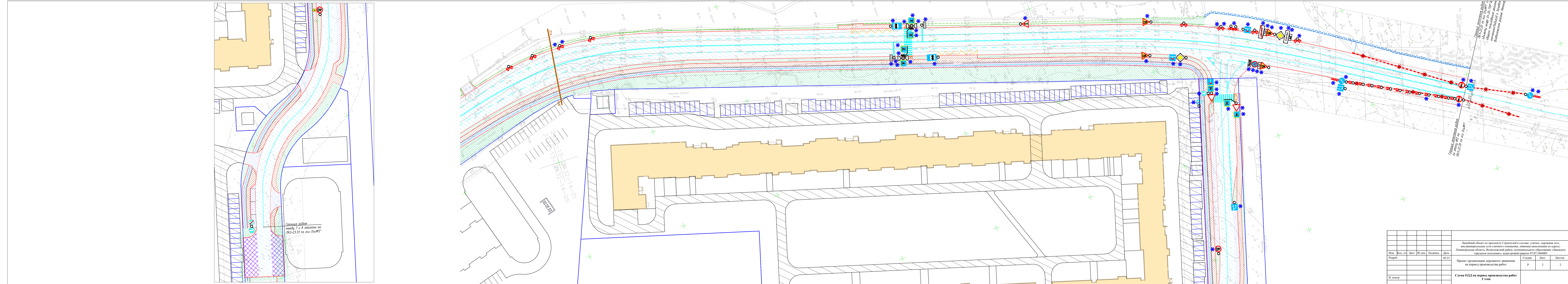
Изм.	Кол. уч.	Лист	№ док.	Подпись	Дата
					05.23
Разраб.					
Н. контр					

Линейный объект по проспекту Строителей в составе: улично- дорожная сеть, внутриквартальные сети уличного освещения, ливневая канализация по адресу: Ленинградская область, Всеволожский район, муниципального образования «Заневское городское поселение», кадастровый квартал 47:07:1044001

Проект организации дорожного движения на период производства работ	Страница	Лист	Листов
	Р	1	2

**Схема ОДД на период производства работ 3 этап**







## ВЕДОМОСТИ И СПЕЦИФИКАЦИИ

\*

**Принятые сокращения:**

ВСЕ ВЕДОМОСТИ.

*Способ установки (размещения), расположение, по ширине дороги:* п – справа; л – слева; о – ось.

ВЕДОМОСТЬ ДОРОЖНЫХ ЗНАКОВ И ИХ НОСИТЕЛЕЙ ПЕРЕНΟΣНЫХ (ПЕРЕДВИЖНЫХ) КОМПЛЕКСОВ ТСОДД, ПЛАСТИН И ДЕЛИНИАТОРОВ.

*№ по ГОСТ (усл. обозначение):* ПК – переносной/ передвижной комплекс ТСОДД, «-» - информационный щит, пл - пластина, д - делиниатор.

*Способ установки (размещения), расположение, по ширине дороги:* п – справа; л – слева; в – над проезжей частью (консоль/растяжка).

*Пометка о наличии, замене или установке:* с – существует (установлен), у – требуется установка, д – требуется демонтаж, з – требуется зачехление.

### ВЕДОМОСТЬ ДОРОЖНОЙ РАЗМЕТКИ

№ п/п	Вид	№ по ГОСТ	Материал	Протяжённость (м)	Количество (ед.)	Площадь (кв.м.)	Объём (л)	№ по схеме	Способ установки (размещения), расположение		Адрес, местоположение в плане	
									Место нанесения	по ширине дороги	Улица, дорога	№ дома, км (от-до)
нанесение и установка												
1	горизонтальная	1.7	краска	10	0	1	2	1	проезжая часть	о	пр. Строителей	д.1
<b>Итого:</b>				0	0	0	0	<b>всего</b>	требуется нанесение (установка)	Вертикальная		
				0	0	0	0	<b>краска</b>				
				0	0	0	0	<b>пластик</b>				
				0	0	0	0	<b>плёнка</b>				

						Линейный объект по проспекту Строителей в составе: улично- дорожная сеть, внутриквартальные сети уличного освещения, ливневая канализация по адресу: Ленинградская область, Всеволожский район, муниципального образования «Заневское городское поселение», кадастровый квартал 47:07:1044001 <b>Проект организации дорожного движения на период производства работ</b>				
Изм.	Кол.уч	Лист	№ док.	Подпись	Дата		<b>Ведомости и спецификации 1 ЭТАП</b>	Стадия	Лист	Листов
Разраб.					05.23			Р	1	6
Н.контр										



				10	0			всего				Горизонтальная
				10	0	1	2	краска				
				0	0	0	0	пластик				
защелкивание / демаркировка / демонтаж												
1	горизонтальная	1.1	пластик	20		2	3	1	проезжая часть	о	пр. Строителей	д.1
<b>Итого:</b>				0	0			всего	требуется демаркировка / защелкивание	Вертикальная		
				0	0	0	0	краска				
				0	0	0	0	пластик				
				0	0	0	0	плёнка		Горизонтальная		
				20	0			всего				
				0	0	0	0	краска				
				20	0	2	3	пластик				

**ВЕДОМОСТЬ ДОРОЖНЫХ ЗНАКОВ И ИХ НОСИТЕЛЕЙ ПЕРЕНОСНЫХ (ПЕРЕДВИЖНЫХ) КОМПЛЕКСОВ ТСОДД, ПЛАСТИН И ДЕЛИНИАТОРОВ**

№ группы	№ по ГОСТ (усл. обозначение)	Наименование	Значение	Типоразмер	Площадь (для пилюв)	Кол-во	№ по схеме	Пометка о накл., зам., уст. или дем.	Способ установки (размещения), расположение		Адрес, местоположение в плане	
									Носитель	по ширине дороги	Улица, дорога	№ дома, км
установка и существует												
1	1.25	Дорожные работы		2		1	1	у	Временная стойка	п	пр. Строителей	д.5
2	1.25	Дорожные работы		2		1	2	у	Временная стойка	л	пр. Строителей	д.5
3	6.8.3	Тупик		2		1	3	у	Суц. стойка	п	Обласная ул.	д.2
4	1.25	Дорожные работы		2		1	4	у	Временная стойка	п	пр. Строителей	д.5
	8.1.1	Расстояние до объекта		2		1	5	у		п		
	3.24	Ограничение максимальной скорости		2		1	6	у		п		
5	6.8.1	Тупик		2		1	7	у	Временная стойка	п	пр. Строителей	д.5
	1.25	Дорожные работы		2		1	8	у		л		
	8.1.1	Расстояние до объекта		2		1	9	у		л		
6	3.24	Ограничение максимальной скорости		2		1	10	у	Временная стойка	л	пр. Строителей	д.5
	4.1.2	Движение направо		2		1	11	у		п		

						Линейный объект по проспекту Строителей в составе: улично- дорожная сеть, внутриквартальные сети уличного освещения, ливневая канализация по адресу: Ленинградская область, Всеволожский район, муниципального образования «Заневское городское поселение», кадастровый квартал 47:07:1044001 <b>Проект организации дорожного движения на период производства работ.</b>	Лист
							2
Изм.	Кол. уч.	Лист	№ док.	Подпись	Дата		

7	1.25	Дорожные работы		2		1	12	y	Временная стойка	п	пр. Строителей	д.3
	3.17.2	Опасность		2		1	13	y		п		
8	1.34.1	Направление поворота		2		4	14	y	Временная стойка	л	пр. Строителей	д.3
	1.34.2	Направление поворота		2		4	15	y		п		
9	4.1.3	Движение налево		2		1	16	y	Временная стойка	п	Школьный пер.	
10	4.2.2	Объезд препятствия слева		2		1	17	y	Временная стойка	п	Школьный пер.	
	8.22.2	Препятствие		2		1	18	y		п		
11	1.25	Дорожные работы		2		1	19	y	Временная стойка	п	Школьный пер.	
	8.3.1	Направление действия		2		1	20	y		п		
	3.24	Ограничение максимальной скорости		2		1	21	y		п		
12	1.25	Дорожные работы		2		1	22	y	Временная стойка	л	Школьный пер.	
	8.3.1	Направление действия		2		1	23	y		л		
	3.24	Ограничение максимальной скорости		2		1	24	y		л		
13	1.25	Дорожные работы		2		1	25	y	Временная стойка	п	пр. Строителей	д.1
	3.17.2	Опасность		2		1	26	y		п		
14	3.24	Ограничение максимальной скорости		2		1	27	y	Временная стойка	п	пр. Строителей	д.1
15	8.24	Работает эвакуатор		2		1	28	y	Временная стойка	п	пр. Строителей	д.1
16	3.20	Обгон запрещён		2		1	29	y	Временная стойка	л	пр. Строителей	д.1
17	3.27	Остановка запрещена		2		1	30	y	Временная стойка	п	пр. Строителей	д.1
	8.2.4	Зона действия		2		1	31	y		п		
	8.24	Работает эвакуатор		2		1	32	y		п		
18	3.24	Ограничение максимальной скорости		2		1	33	y	Временная стойка	п	пр. Строителей	д.1
19	1.25	Дорожные работы		2		1	34	y	Временная стойка	п	пр. Строителей	д.1
	3.24	Ограничение максимальной скорости		2		1	35	y		п		
20	6.8.2	Тупик		2		1	36	y	Сущ. стойка	п	а/д СПб - Колтуши	км 0+700
21	6.8.1	Тупик		2		1	37	y	Сущ. стойка	п	а/д Подъезд к Заневскому посту	км 2
22	-	Информационный щит			1,2	1	38	y	Временная стойка	п	а/д СПб - Колтуши	км 0+500
	6.18.1	Направление объезда		2		1	39	y		п		
23	6.18.3	Направление объезда		2		1	40	y	Временная стойка	п	а/д СПб - Колтуши	км 1+500
24	-	Информационный щит			1,2	1	41	y	Временная стойка	п	КАД	км 45
	6.18.1	Направление объезда		2		1	42	y		п		

						Линейный объект по проспекту Строителей в составе: улично- дорожная сеть, внутриквартальные сети уличного освещения, ливневая канализация по адресу: Ленинградская область, Всеволожский район, муниципального образования «Заневское городское поселение», кадастровый квартал 47:07:1044001 <b>Проект организации дорожного движения на период производства работ.</b>	Лист
							3
Изм.	Кол. уч.	Лист	Нодок.	Подпись	Дата		

25	-	Информационный щит			1,2	1	43	y	Временная стойка	п	КАД	км 45
	6.18.1	Направление объезда		2		1	44	y		п		
26	6.18.3	Направление объезда		2		1	45	y	Временная стойка	п	а/д СПб - Колтуши	км 1+600
27	6.18.1	Направление объезда		2		1	46	y	Временная стойка	п	КАД	км 45
28	-	Информационный щит			1,2	1	47	y	Временная стойка	п	Ленинградская ул.	д.9
	6.18.1	Направление объезда		2		1	48	y		п		
29	6.18.3	Направление объезда		2		1	49	y	Временная стойка	п	КАД	км 51
30	6.18.1	Направление объезда		2		1	50	y	Временная стойка	п	КАД	км 51
31	6.18.3	Направление объезда		2		1	51	y	Временная стойка	п	Мурманское ш.	д.2
32	6.18.1	Направление объезда		2		1	52	y	Временная стойка	п	Центральная ул.	
33	6.18.2	Направление объезда		2		1	53	y	Временная стойка	п	Центральная ул.	
34	6.18.3	Направление объезда		2		1	54	y	Временная стойка	п	Центральная ул.	
35	6.18.1	Направление объезда		2		1	55	y	Временная стойка	п	пр. Строителей	
36	6.18.1	Направление объезда		2		1	56	y	Временная стойка	п	пр. Строителей	
37	6.18.1	Направление объезда		2		1	57	y	Временная стойка	п	пр. Строителей	д.15
38	6.18.1	Направление объезда		2		1	58	y	Временная стойка	п	пр. Строителей	д.22
39	-	Информационный щит			1,2	1	59	y	Временная стойка	п	пр. Строителей	д.2
	6.18.2	Направление объезда		2		1	60	y		п		
40	6.18.3	Направление объезда		2		1	61	y	Временная стойка	п	пр. Строителей	д.8
41	6.18.1	Направление объезда		2		1	62	y	Временная стойка	п	Ленинградская ул.	д.5
42	-	Информационный щит			1,2	1	63	y	Временная стойка	п	Центральная ул.	д.2Б
	6.18.2	Направление объезда		2		1	64	y		п		
43	-	Информационный щит			1,2	1	65	y	Временная стойка	п	ул. Дыбенко	д.42
	6.18.2	Направление объезда		2		1	66	y		п		
44	6.18.3	Направление объезда		2		1	67	y	Временная стойка	п	Ленинградская ул.	
45	6.18.1	Направление объезда		2		1	68	y	Временная стойка	п	Ленинградская ул.	д.1К
46	-	Информационный щит			1,2	1	69	y	Временная стойка	п	Областная ул.	д.9
	6.18.3	Направление объезда		2		1	70	y		п		
47	6.18.3	Направление объезда		2		1	71	y	Временная стойка	п	Областная ул.	д.3
48	6.18.3	Направление объезда		2		1	72	y	Временная стойка	п	Областная ул.	д.3
49	6.18.1	Направление объезда		2		1	73	y	Временная стойка	п	пр. Солидарности	д.19
50	6.18.1	Направление объезда		2		1	74	y	Временная стойка	п	ул. Лопатина	д.49
51	6.18.1	Направление объезда		2		1	75	y	Временная стойка	п	пр. Солидарности	д.8

						Линейный объект по проспекту Строителей в составе: улично- дорожная сеть, внутриквартальные сети уличного освещения, ливневая канализация по адресу: Ленинградская область, Всеволожский район, муниципального образования «Заневское городское поселение», кадастровый квартал 47:07:1044001 <b>Проект организации дорожного движения на период производства работ.</b>	Лист
							4
Изм.	Кол. уч.	Лист	№ док.	Подпись	Дата		

52	6.18.1	Направление объезда		2		1	76	у	Временная стойка	п	пр. Солидарности	д.4
53	6.18.3	Направление объезда		2		1	77	у	Временная стойка	п	ул. Кржижановского	д.16
54	6.18.3	Направление объезда		2		1	78	у	Временная стойка	п	Хасанская ул.	д.15
55	6.18.1	Направление объезда		2		1	79	у	Временная стойка	п	ул. Коммуны	д.14
<b>Итого:</b>	<b>установить:</b>			<b>77</b>		<b>дорожных знаков/ вертикальной разметки</b>						
				<b>8</b>		<b>инф. щитов, общей площадью:</b>			<b>9,6</b>		<b>кв.м</b>	
				<b>55</b>		<b>временных стоек</b>						
				<b>0</b>		<b>выносных консолей</b>						
				<b>0</b>		<b>переносных комплексов ТСОДД</b>						
				<b>0</b>		<b>передвижных комплексов ТСОДД на прицепах</b>						
				<b>0</b>		<b>м делиниаторов</b>						
				<b>0</b>		<b>пластин на опорной плите</b>						
			<b>0</b>		<b>пластин для установки в делиниатор</b>							
<b>зачехление и демонтаж</b>												
1	3.24	Ограничение максимальной скорости		2		1	1	д	Сущ. стойка	п	пр. Строителей	д.5
	1.16	Неровная дорога		2		1	2	д		п		
	1.25	Дорожные работы		2		1	3	д		п		
2	2.1	Главная дорога		2		1	4	д	Сущ. стойка	п	пр. Строителей	д.3
3	3.2	Движение запрещено		2		1	5	д	Сущ. стойка	п	пр. Строителей	д.3
	8.3.2	Направление действия		2		1	6	д		п		
4	3.27	Остановка запрещена		2		1	7	д	Сущ. стойка	п	пр. Строителей	д.1
5	3.27	Остановка запрещена		2		1	8	д	Сущ. стойка	п	пр. Строителей	д.1
	8.24	Работает эвакуатор		2		1	9	д		п		
	8.2.4	Зона действия		2		1	10	д		п		
6	5.23.1	Начало населённого пункта		2		1	11	д	Сущ. стойка	п	пр. Строителей	д.1
	5.24.1	Конец населённого пункта		2		1	12	д		п		
	6.22	Фотовидеофиксация		2		1	13	д		п		
7	3.24	Ограничение максимальной скорости		2		1	14	д	Сущ. стойка	п	пр. Строителей	д.1
	1.16	Неровная дорога		2		1	15	д		п		
	1.25	Дорожные работы		2		1	16	д		п		
<b>Итого:</b>	<b>зачехлить:</b>			<b>0</b>		<b>дорожных знаков/ вертикальной разметки/ инф. щитов</b>						
	<b>демонтировать:</b>			<b>16</b>								

												Лист
												5
Изм.	Кол. уч.	Лист	№ док.	Подпись	Дата	Линейный объект по проспекту Строителей в составе: улично- дорожная сеть, внутриквартальные сети уличного освещения, ливневая канализация по адресу: Ленинградская область, Всеволожский район, муниципального образования «Заневское городское поселение», кадастровый квартал 47:07:1044001 Проект организации дорожного движения на период производства работ.						

**ВЕДОМОСТЬ РАЗМЕЩЕНИЯ ДОРОЖНОГО ОГРАЖДЕНИЯ**

№ по схеме	Вид дорожного ограждения	Маркировка по ГОСТ	Уровень удерживающей способности	Количество		Высота (м)	Дата установки (для существующего ограждения)	Способ установки (размещения), расположение		Адрес, местоположение в плане	
				Протяжённость (м)	количество секций / единиц			Место	по ширине дороги	Улица, дорога	№ дома, км (от-до)
требуется установка											
1	парапетное		У1	20	10	0,5-0,75	-	проезжая часть	о	пр. Строителей	д.5
2	временный барьер		-	13	6,5	0,5-0,75	-	проезжая часть	о	пр. Строителей	д.1
3	парапетное		У1	13	6,5	0,5-0,75	-	проезжая часть	о	пр. Строителей	д.1
<b>Итого:</b>				0	0	барьерного					
				0	0	тросового					
				0	0	комбинированного					
				33	17	парапетного					
				0	0	временных щитов					
				13	7	временных барьеров					
				0	0	конусов					
				0	0	пластин					
				0	0	вех					
				0	0	иных ограждающих устройств					

						Линейный объект по проспекту Строителей в составе: улично- дорожная сеть, внутриквартальные сети уличного освещения, ливневая канализация по адресу: Ленинградская область, Всеволожский район, муниципального образования «Заневское городское поселение», кадастровый квартал 47:07:1044001 <b>Проект организации дорожного движения на период производства работ.</b>	Лист
							6
Изм.	Кол. уч.	Лист	№ док.	Подпись	Дата		



6	горизонтальная	1.5	краска	220		22	33	6	проезжая часть	о	пр. Строителей	д.1	
7	горизонтальная	1.3	краска	460		46	69	7	проезжая часть	о	пр. Строителей	д.1	
8	горизонтальная	1.1	краска	20		2	3	8	проезжая часть	о	пр. Строителей	д.1	
9	горизонтальная	1.6	краска	56		5,6	8	9	проезжая часть	о	пр. Строителей	д.1	
10	горизонтальная	1.12	краска	7		0,7	1	10	проезжая часть	о	пр. Строителей	д.1	
11	горизонтальная	1.12	краска	7		0,7	1	11	проезжая часть	о	пр. Строителей	д.1	
12	горизонтальная	1.14.1	краска	4		0,4	1	12	проезжая часть	о	пр. Строителей	д.1	
13	горизонтальная	1.5	краска	80		8	12	13	проезжая часть	о	пр. Строителей	д.1	
14	горизонтальная	1.1	краска	20		2	3	14	проезжая часть	о	пр. Строителей	д.1	
15	горизонтальная	1.6	краска	56		5,6	8	15	проезжая часть	о	пр. Строителей	д.1	
16	горизонтальная	1.5	краска	80		8	12	16	проезжая часть	о	пр. Строителей	д.1	
17	горизонтальная	1.6	краска	56		5,6	8	17	проезжая часть	о	пр. Строителей	д.1	
18	горизонтальная	1.1	краска	20		2	3	18	проезжая часть	о	пр. Строителей	д.1	
19	горизонтальная	1.7	краска	10		1	2	19	проезжая часть	о	пр. Строителей	д.1	
20	горизонтальная	1.7	краска	10		1	2	20	проезжая часть	о	пр. Строителей	д.1	
21	горизонтальная	1.1	краска	20		2	3	21	проезжая часть	о	пр. Строителей	д.1	
22	горизонтальная	1.6	краска	60		6	9	22	проезжая часть	о	пр. Строителей	д.1	
23	горизонтальная	1.6	краска	40		4	6	23	проезжая часть	о	пр. Строителей	д.1	
24	горизонтальная	1.1	краска	20		2	3	24	проезжая часть	о	пр. Строителей	д.1	
25	горизонтальная	1.3	краска	160		16	24	25	проезжая часть	о	пр. Строителей	д.1	
26	горизонтальная	1.1	краска	190		19	29	26	проезжая часть	о	пр. Строителей	д.1	
27	горизонтальная	1.1	краска	20		2	3	27	проезжая часть	о	пр. Строителей	д.1	
28	горизонтальная	1.14.1	краска	4		0,4	1	28	проезжая часть	о	пр. Строителей	д.1	
29	горизонтальная	1.11	краска	30		3	5	29	проезжая часть	о	пр. Строителей	д.1	
30	горизонтальная	1.16	краска	20		2	3	30	проезжая часть	о	пр. Строителей	д.1	
31	горизонтальная	1.16	краска	20		2	3	31	проезжая часть	о	пр. Строителей	д.1	
32	горизонтальная	1.11	краска	60		6	9	32	проезжая часть	о	пр. Строителей	д.1	
33	горизонтальная	1.11	краска	60		6	9	33	проезжая часть	о	пр. Строителей	д.1	
<b>Итого:</b>				<b>0</b>	<b>0</b>			<b>всего</b>	требуется нанесение (установка)	Вертикальная			
				<b>0</b>	<b>0</b>	<b>0</b>	<b>0</b>	<b>краска</b>					
				<b>0</b>	<b>0</b>	<b>0</b>	<b>0</b>	<b>пластик</b>					
				<b>0</b>	<b>0</b>	<b>0</b>	<b>0</b>	<b>плёнка</b>					
				<b>2205</b>	<b>0</b>			<b>всего</b>		Горизонтальная			

						Линейный объект по проспекту Строителей в составе: улично- дорожная сеть, внутриквартальные сети уличного освещения, ливневая канализация по адресу: Ленинградская область, Всеволожский район, муниципального образования «Заневское городское поселение», кадастровый квартал 47:07:1044001 <b>Проект организации дорожного движения на период производства работ.</b>	Лист
							2
Изм.	Кол. уч.	Лист	№ док.	Подпись	Дата		

				2205	0	221	331	краска				
				0	0	0	0	пластик				
зачехление / демаркировка / демонтаж												
1	горизонтальная	1.6		20		2	3	1	проезжая часть	о	пр. Строителей	д.5
2	горизонтальная	1.5		26		2,6	4	2	проезжая часть	о	пр. Строителей	д.5
<b>Итого:</b>				0	0			<b>всего</b>	требуется демаркировка / зачехление	Вертикальная		
				0	0	0	0	<b>краска</b>				
				0	0	0	0	<b>пластик</b>				
				0	0	0	0	<b>плёнка</b>				
				46	0			<b>всего</b>		Горизонтальная		
				0	0	0	0	<b>краска</b>				
				0	0	0	0	<b>пластик</b>				

### ВЕДОМОСТЬ ДОРОЖНЫХ ЗНАКОВ И ИХ НОСИТЕЛЕЙ ПЕРЕНОСНЫХ (ПЕРЕДВИЖНЫХ) КОМПЛЕКСОВ ТСОДД, ПЛАСТИН И ДЕЛИНИАТОРОВ

№ группы	№ по ГОСТ (усл. обозначение)	Наименование	Значение	Типоразмер	Площадь (для пилов)	Кол-во	№ по схеме	Пометка о накл., зам., усл. или дем.	Способ установки (размещения), расположение		Адрес, местоположение в плане	
									Носитель	по ширине дороги	Улица, дорога	№ дома, км
установка и существует												
1	1.20.2	Сужение дороги		2		1	1	у	Временная стойка	п	пр. Строителей	д.5
	1.25	Дорожные работы		2		1	2	у		п		
2	1.20.2	Сужение дороги		2		1	3	у	Временная стойка	л	пр. Строителей	д.5
	1.25	Дорожные работы		2		1	4	у		л		
3	3.24	Ограничение максимальной скорости		2		1	5	у	Временная стойка	п	пр. Строителей	д.5
4	3.24	Ограничение максимальной скорости		2		1	6	у	Временная стойка	л	пр. Строителей	д.5
5	1.25	Дорожные работы		2		1	7	у	Временная стойка	п	пр. Строителей	д.5
	8.2.1	Зона действия		2		1	8	у		п		
	5.15.5	Конец полосы		2		1	9	у		п		
6	4.2.2	Объезд препятствия слева		2		1	10	у	Временная стойка	п	пр. Строителей	д.5

						Линейный объект по проспекту Строителей в составе: улично- дорожная сеть, внутриквартальные сети уличного освещения, ливневая канализация по адресу: Ленинградская область, Всеволожский район, муниципального образования «Заневское городское поселение», кадастровый квартал 47:07:1044001 <b>Проект организации дорожного движения на период производства работ.</b>	Лист
							3
Изм.	Кол. уч.	Лист	№ док.	Подпись	Дата		



	8.22.2	Препятствие		2		1	11	у		п		
7	1.25	Дорожные работы		2		1	12	у	Временная стойка	л	пр. Строителей	д.5
	8.2.1	Зона действия		2		1	13	у		л		
	3.25	Конец ограничения максимальной скорости		2		1	14	у		п		
8	1.34.2	Направление поворота		2		4	15	у	Временная стойка	п	пр. Строителей	д.5
9	4.1.3	Движение налево		2		1	16	у	Временная стойка	п	пр. Строителей	д.5
	5.19	Пешеходный переход		2		1	17	у		п		
10	1.34.1	Направление поворота		2		7	18	у	Временная стойка	л	пр. Строителей	д.5
	1.34.2	Направление поворота		2		7	19	у		п		
11	1.25	Дорожные работы		2		1	20	у	Сущ. стойка	п	Областная ул.	д.2
	8.2.1	Зона действия		2		1	21	у		п		
	4.1.2	Движение направо		2		1	22	у		п		
12	3.25	Конец ограничения максимальной скорости		2		1	23	у	Временная стойка	п	Областная ул.	д.2
13	1.25	Дорожные работы		2		1	24	у	Временная стойка	п	Областная ул.	д.2
	8.3.2	Направление действия		2		1	25	у		п		
	3.24	Ограничение максимальной скорости		2		1	26	у		п		
14	1.20.1	Сужение дороги		2		1	27	у	Временная стойка	п	Областная ул.	д.2
	1.25	Дорожные работы		2		1	28	у		п		
15	1.25	Дорожные работы		2		1	29	у	Временная стойка	п	Школьный пер.	
	3.17.2	Опасность		2		1	30	у		п		
16	1.25	Дорожные работы		2		1	31	у	Временная стойка	п	Школьный пер.	
	3.24	Ограничение максимальной скорости		2		1	32	у		п		
17	4.5.6	Конец пешеходной и велосипедной дорожки с разделением движения		2		1	33	у	Временная стойка	л	пр. Строителей	д.3
	4.5.5	Пешеходная и велосипедная дорожка с разделением движения		2		1	34	у		п		
18	1.25	Дорожные работы		2		1	35	у	Временная стойка	п	пр. Строителей	д.3
	3.17.2	Опасность		2		1	36	у		п		
19	3.27	Остановка запрещена		2		1	37	у	Временная стойка	п	пр. Строителей	д.3
	8.24	Работает эвакуатор		2		1	38	у		п		
	8.2.4	Зона действия		2		1	39	у		п		
20	3.27	Остановка запрещена		2		1	40	у	Временная стойка	п	пр. Строителей	д.3

						Линейный объект по проспекту Строителей в составе: улично- дорожная сеть, внутриквартальные сети уличного освещения, ливневая канализация по адресу: Ленинградская область, Всеволожский район, муниципального образования «Заневское городское поселение», кадастровый квартал 47:07:1044001 <b>Проект организации дорожного движения на период производства работ.</b>	Лист
							4
Изм.	Кол. уч.	Лист	Недок.	Подпись	Дата		

	8.24	Работает эвакуатор		2	1	41	у		п		
21	1.25	Дорожные работы		2	1	42	у	Временная стойка	п	пр. Строителей	д.3
	3.24	Ограничение максимальной скорости		2	1	43	у		п		
22	1.25	Дорожные работы		2	1	44	у	Временная стойка	л	пр. Строителей	д.3
	3.24	Ограничение максимальной скорости		2	1	45	у		л		
	3.25	Конец ограничения максимальной скорости		2	1	46	у		п		
23	1.34.1	Направление поворота		2	4	47	у	Временная стойка	л	пр. Строителей	д.3
	1.34.2	Направление поворота		2	4	48	у		п		
24	6.16	Стоп-линия		2	1	49	у	Временная стойка	п	пр. Строителей	д.1
25	5.19	Пешеходный переход		2	1	50	у	Консоль	в	пр. Строителей	д.1
	5.19	Пешеходный переход		2	1	51	у	Временная колонка	п		
26	5.16	Место остановки автобуса и (или) троллейбуса		2	1	52	у	Временная стойка	п	пр. Строителей	д.1
27	6.16	Стоп-линия		2	1	53	у	Временная стойка	п	пр. Строителей	д.1
28	5.19	Пешеходный переход		2	1	54	у	Временная колонка	п	пр. Строителей	д.1
	5.19	Пешеходный переход		2	1	55	у	Консоль	в		
29	5.16	Место остановки автобуса и (или) троллейбуса		2	1	56	у	Временная стойка	п	пр. Строителей	д.1
30	1.8	Светофорное регулирование		2	1	57	у	Временная стойка	п	пр. Строителей	д.1
31	1.20.2	Сужение дороги		2	1	58	у	Временная стойка	п	пр. Строителей	д.1
32	1.20.2	Сужение дороги		2	1	59	у	Временная стойка	л	пр. Строителей	д.1
33	2.1	Главная дорога		2	1	60	у	Временная стойка	п	пр. Строителей	д.1
	6.8.3	Тупик		2	1	61	у		п		
34	1.34.1	Направление поворота		2	1	62	у	Временная стойка	л	пр. Строителей	д.1
	1.34.2	Направление поворота		2	1	63	у		п		
35	1.34.3	Направление поворота		2	1	64	у	Временная стойка	п	пр. Строителей	д.1
36	6.8.2	Тупик		2	1	65	у	Временная стойка	п	пр. Строителей	д.1
37	2.1	Главная дорога		2	1	66	у	Временная стойка	п	пр. Строителей	д.1
	5.23.1	Начало населённого пункта		2	1	67	у		п		
	6.22	0		2	1	68	у		р		
	1.20.2	Сужение дороги		2	1	69	у		л		
	8.1.1	Расстояние до объекта		2	1	70	у		л		
	5.24.1	Конец населённого пункта		2	1	71	у		л		
38	1.20.2	Сужение дороги		2	1	72	у	Временная стойка	п	д.1	
	8.1.1	Расстояние до объекта		2	1	73	у		п		
	3.27	Остановка запрещена		2	1	74	у		п		

							Линейный объект по проспекту Строителей в составе: улично- дорожная сеть, внутриквартальные сети уличного освещения, ливневая канализация по адресу: Ленинградская область, Всеволожский район, муниципального образования «Заневское городское поселение», кадастровый квартал 47:07:1044001 <b>Проект организации дорожного движения на период производства работ.</b>	Лист
								5
Изм.	Кол. уч.	Лист	№ док.	Подпись	Дата			

	8.24	Работает эвакуатор		2		1	75	у		п		
39	4.2.2	Объезд препятствия слева		2		1	76	у	Временная стойка	п	пр. Строителей	д.1
	8.22.2	Препятствие		2		1	77	у		п		
40	5.15.5	Конец полосы		2		1	78	у	Временная стойка	п	пр. Строителей	д.1
41	1.34.2	Направление поворота		2		1	79	у	Временная стойка	п	пр. Строителей	д.1
42	3.20	Обгон запрещён		2		1	80	у	Временная стойка	п	пр. Строителей	д.1
43	3.20	Обгон запрещён		2		1	81	у	Временная стойка	л	пр. Строителей	д.1
44	5.15.3	Начало полосы		2		1	82	у	Временная стойка	п	пр. Строителей	д.1
45	8.24	Работает эвакуатор		2		1	83	у	Сущ. стойка	п	пр. Строителей	д.1
46	4.2.2	Объезд препятствия слева		2		1	84	у	Временная стойка	п	пр. Строителей	д.1
	8.22.2	Препятствие		2		1	85	у		п		
47	3.27	Остановка запрещена		2		1	86	у	Временная стойка	п	пр. Строителей	д.1
	8.2.4	Зона действия		2		1	87	у		п		
	8.24	Работает эвакуатор		2		1	88	у		п		
48	5.19	Пешеходный переход		2		1	89	у	Временная колонка	п	пр. Строителей	д.1
	6.8.1	Тупик		2		1	90	у		п		
	2.4	Уступите дорогу		2		1	91	у		п		
49	4.5.4	Пешеходная и велосипедная дорожка с разделением движения		2		1	92	у	Временная стойка	п	пр. Строителей	д.1
50	4.5.5	Пешеходная и велосипедная дорожка с разделением движения		2		1	93	у		п		
51	5.19	Пешеходный переход		2		1	94	у	Консоль	в	пр. Строителей	д.1
	2.4	Уступите дорогу		2		1	95	у	Временная колонка	п		
	5.19	Пешеходный переход		2		1	96	у		п		
52	5.15.3	Начало полосы		2		1	97	у	Временная стойка	п	пр. Строителей	д.1
53	3.24	Ограничение максимальной скорости		2		1	98	у	Временная стойка	п	пр. Строителей	д.1
54	ПК	Переносной/передвижной комплекс ТСОДД				1	99	у	-	п	пр. Строителей	д.5
<b>Итого:</b>	<b>установить:</b>			<b>119</b>		<b>дорожных знаков/ вертикальной разметки</b>						
				<b>0</b>		<b>инф. щитов, общей площадью:</b>		<b>0</b>		<b>кв.м</b>		
				<b>58</b>		<b>временных стоек</b>						

						Линейный объект по проспекту Строителей в составе: улично- дорожная сеть, внутриквартальные сети уличного освещения, ливневая канализация по адресу: Ленинградская область, Всеволожский район, муниципального образования «Заневское городское поселение», кадастровый квартал 47:07:1044001 <b>Проект организации дорожного движения на период производства работ.</b>	Лист
Изм.	Кол. уч.	Лист	№ док.	Подпись	Дата		6

				<b>3</b>	<b>выносных консолей</b>							
				<b>1</b>	<b>переносных комплексов ТСОДД</b>							
				<b>0</b>	<b>передвижных комплексов ТСОДД на прицепах</b>							
				<b>0</b>	<b>м делиниаторов</b>							
				<b>0</b>	<b>пластин на опорной плите</b>							
				<b>0</b>	<b>пластин для установки в делиниатор</b>							
зачехление и демонтаж												
1	5.19	Пешеходный переход		2		1	1	з	Сущ. стойка	п	пр. Строителей	д.5
2	2.4	Уступите дорогу		2		1	2	з	Сущ. стойка	п	Областная ул.	д.2
<b>Итого:</b>				<b>зачехлить:</b>		<b>2</b>		<b>дорожных знаков/ вертикальной разметки/ инф. щитов</b>				
				<b>демонтировать:</b>		<b>0</b>						

### ВЕДОМОСТЬ РАЗМЕЩЕНИЯ ДОРОЖНОГО ОГРАЖДЕНИЯ

№ по схеме	Вид дорожного ограждения	Маркировка по ГОСТ	Уровень удерживающей способности	Количество		Высота (м)	дата установки (для существующего ограждения)	Способ установки (размещения), расположение		Адрес, местоположение в плане	
				Протяжённость (м)	количество секций / единиц			Место	по ширине дороги	Улица, дорога	№ дома, км (от-до)
требуется установка											
1	временный барьер		-	40	20	0,5-0,75	-	проезжая часть	о	пр. Строителей	д.5
2	парапетное		У1	50	25	0,5-0,75	-	проезжая часть	о	пр. Строителей	д.5
3	временный барьер		-	20	10	0,5-0,75	-	проезжая часть	о	пр. Строителей	д.5
4	временный барьер		-	15	7,5	0,5-0,75	-	проезжая часть	о	Школьный пер.	
5	парапетное		У1	15	7,5	0,5-0,75	-	проезжая часть	о	Школьный пер.	

						Линейный объект по проспекту Строителей в составе: улично- дорожная сеть, внутриквартальные сети уличного освещения, ливневая канализация по адресу: Ленинградская область, Всеволожский район, муниципального образования «Заневское городское поселение», кадастровый квартал 47:07:1044001 <b>Проект организации дорожного движения на период производства работ.</b>	Лист
							7
Изм.	Кол. уч.	Лист	№ док.	Подпись	Дата		

6	парапетное		У1	35	17,5	0,5-0,75	-	проезжая часть	о	пр. Строителей	д.1
7	временный барьер		-	15	7,5	0,5-0,75	-	проезжая часть	о	пр. Строителей	д.1
<b>Итого:</b>				0	0	барьерного					
				0	0	тросового					
				0	0	комбинированного					
				100	50	парапетного					
				0	0	временных щитов					
				90	45	временных барьеров					
				0	0	конусов					
				0	0	пластин					
				0	0	вех					
0	0	иных ограждающих устройств									

### ВЕДОМОСТЬ РАЗМЕЩЕНИЯ СВЕТОФОРНЫХ ОБЪЕКТОВ

№ п/п	Вид объекта регулирования	Контроллер		Детектор транспортных потоков		№ светофора по ГОСТ	Год установки светофора	Кол-во	№ по схеме	Пометка о нап., зам., уст. или дем.	Способ установки (размещения), расположение		Адрес, местоположение в плане	
		марка	ГОД установки	тип	ГОД установки						Носитель	по ширине дороги	Улица, дорога	№ дома, км
требуется установка / существует														
1	пешеходный переход					Т.1		1	1	у	Временная колонка	л	пр. Строителей	д.1
	пешеходный переход					Т.1		1	2	у		п		
	пешеходный переход					П.1		1	3	у		п		
2	пешеходный переход					Т.1		1	4	у	Временная колонка	л	пр. Строителей	д.1

						Линейный объект по проспекту Строителей в составе: улично- дорожная сеть, внутриквартальные сети уличного освещения, ливневая канализация по адресу: Ленинградская область, Всеволожский район, муниципального образования «Заневское городское поселение», кадастровый квартал 47:07:1044001 <b>Проект организации дорожного движения на период производства работ.</b>	Лист
							8
Изм.	Кол. уч.	Лист	№ док.	Подпись	Дата		

	пешеходный переход					Т.1		1	5	у			п	
	пешеходный переход					П.1		1	6	у			п	
<b>Итого требуется установка:</b>								<b>6</b>	<b>светофоров</b>					
								<b>2</b>	<b>временных колонок</b>					
								<b>0</b>	<b>выносных консолей</b>					

						Линейный объект по проспекту Строителей в составе: улично- дорожная сеть, внутриквартальные сети уличного освещения, ливневая канализация по адресу: Ленинградская область, Всеволожский район, муниципального образования «Заневское городское поселение», кадастровый квартал 47:07:1044001 <b>Проект организации дорожного движения на период производства работ.</b>	Лист
							9
Изм.	Кол. уч.	Лист	Медок.	Подпись	Дата		



6	горизонтальная	1.6	краска	20		2	3	<b>6</b>	проезжая часть	о	пр. Строителей	д.5
7	горизонтальная	1.1	краска	20		2	3	<b>7</b>	проезжая часть	о	пр. Строителей	д.5
8	горизонтальная	1.3	краска	37		3,7	6	<b>8</b>	проезжая часть	о	пр. Строителей	д.5
9	горизонтальная	1.1	краска	20		2	3	<b>9</b>	проезжая часть	о	пр. Строителей	д.5
10	горизонтальная	1.12	краска	7		0,7	1	<b>10</b>	проезжая часть	о	пр. Строителей	д.3
11	горизонтальная	1.6	краска	13		1,3	2	<b>11</b>	проезжая часть	о	пр. Строителей	д.3
12	горизонтальная	1.14.1	краска	4		0,4	1	<b>12</b>	проезжая часть	о	пр. Строителей	д.3
13	горизонтальная	1.1	краска	20		2	3	<b>13</b>	проезжая часть	о	пр. Строителей	д.3
14	горизонтальная	1.3	краска	15		1,5	2	<b>14</b>	проезжая часть	о	пр. Строителей	д.3
15	горизонтальная	1.3	краска	30		3	5	<b>15</b>	проезжая часть	о	Школьный пер.	
16	горизонтальная	1.16	краска	20		2	3	<b>16</b>	проезжая часть	о	Школьный пер.	
17	горизонтальная	1.16	краска	20		2	3	<b>17</b>	проезжая часть	о	Школьный пер.	
18	горизонтальная	1.1	краска	7		0,7	1	<b>18</b>	проезжая часть	о	Школьный пер.	
19	горизонтальная	1.14.1	краска	4		0,4	1	<b>19</b>	проезжая часть	о	Школьный пер.	
20	горизонтальная	1.1	краска	20		2	3	<b>20</b>	проезжая часть	о	Школьный пер.	
21	горизонтальная	1.5	краска	20		2	3	<b>21</b>	проезжая часть	о	Школьный пер.	
22	горизонтальная	1.12	краска	7		0,7	1	<b>22</b>	проезжая часть	о	пр. Строителей	д.1
23	горизонтальная	1.7	краска	7		0,7	1	<b>23</b>	проезжая часть	о	пр. Строителей	д.1
24	горизонтальная	1.7	краска	7		0,7	1	<b>24</b>	проезжая часть	о	пр. Строителей	д.1
25	горизонтальная	1.1	краска	20		2	3	<b>25</b>	проезжая часть	о	пр. Строителей	д.1
26	горизонтальная	1.6	краска	56		5,6	8	<b>26</b>	проезжая часть	о	пр. Строителей	д.1
27	горизонтальная	1.3	краска	50		5	8	<b>27</b>	проезжая часть	о	пр. Строителей	д.1
<b>Итого:</b>				<b>0</b>	<b>0</b>			<b>всего</b>	требуется нанесение (установка)	Вертикальная		
				<b>0</b>	<b>0</b>	<b>0</b>	<b>0</b>	<b>краска</b>				
				<b>0</b>	<b>0</b>	<b>0</b>	<b>0</b>	<b>пластик</b>				
				<b>0</b>	<b>0</b>	<b>0</b>	<b>0</b>	<b>плёнка</b>				
				<b>489</b>	<b>0</b>			<b>всего</b>				
				<b>489</b>	<b>0</b>	<b>49</b>	<b>73</b>	<b>краска</b>				
<b>0</b>	<b>0</b>	<b>0</b>	<b>0</b>	<b>пластик</b>								
зачехление / демаркировка / демонтаж												
1	горизонтальная	1.5		76		7,6	11	<b>1</b>	проезжая часть	о	пр. Строителей	д.3
2	горизонтальная	1.7		20		2	3	<b>2</b>	проезжая часть	о	пр. Строителей	д.3
3	горизонтальная	1.14.1		4		0,4	1	<b>3</b>	проезжая часть	о	пр. Строителей	д.5

												Лист
												2
Изм.	Кол. уч.	Лист	№ док.	Подпись	Дата	Линейный объект по проспекту Строителей в составе: улично- дорожная сеть, внутриквартальные сети уличного освещения, ливневая канализация по адресу: Ленинградская область, Всеволожский район, муниципального образования «Заневское городское поселение», кадастровый квартал 47:07:1044001 Проект организации дорожного движения на период производства работ.						



<b>Итого:</b>	0	0			<b>всего</b>	требуется демаркировка / защелчение	Вертикальная	
	0	0	0	0	<b>краска</b>			
	0	0	0	0	<b>пластик</b>			
	0	0	0	0	<b>плёнка</b>			
	100	0			<b>всего</b>		Горизонтальная	
	0	0	0	0	<b>краска</b>			
	0	0	0	0	<b>пластик</b>			

**ВЕДОМОСТЬ ДОРОЖНЫХ ЗНАКОВ И ИХ НОСИТЕЛЕЙ ПЕРЕНОСНЫХ (ПЕРЕДВИЖНЫХ) КОМПЛЕКСОВ ТСОДД, ПЛАСТИН И ДЕЛИНИАТОРОВ**

№ группы	№ по ГОСТ (усл. обозначение)	Наименование	Значение	Типоразмер	Площадь (для пилов)	Кол-во	№ по схеме	Пометка о накл., зам., уст. или дем.	Способ установки (размещения), расположение		Адрес, местоположение в плане	
									Носитель	по ширине дороги	Улица, дорога	№ дома, км
установка и существует												
1	2.1	Главная дорога		2		1	1		Временная стойка	п	пр. Строителей	д.5
2	5.15.2	Направление движения по полосе		2		1	2		Растяжка	в	пр. Строителей	д.5
	5.15.2	Направление движения по полосе		2		1	3			в		
3	2.1	Главная дорога		2		1	4		Временная стойка	п	пр. Строителей	д.5
4	6.16	Стоп-линия		2		1	5		Временная стойка	п	Школьный пер.	
5	2.4	Уступите дорогу		2		1	6		Временная колонка	п	Школьный пер.	
	5.19	Пешеходный переход		2		1	7			п		
	5.19	Пешеходный переход		2		1	8			в		
6	4.5.5	Пешеходная и велосипедная дорожка с разделением движения		2		1	9		Временная стойка	п	Школьный пер.	
	4.5.6	Конец пешеходной и велосипедной дорожки с разделением движения		2		1	10			л		
7	5.19	Пешеходный переход		2		1	11		Временная колонка	п	пр. Строителей	д.3

						Линейный объект по проспекту Строителей в составе: улично- дорожная сеть, внутриквартальные сети уличного освещения, ливневая канализация по адресу: Ленинградская область, Всеволожский район, муниципального образования «Заневское городское поселение», кадастровый квартал 47:07:1044001 <b>Проект организации дорожного движения на период производства работ.</b>	Лист
							3
Изм.	Кол. уч.	Лист	№ док.	Подпись	Дата		

	5.19	Пешеходный переход		2	1	12		Консоль	в			
8	1.34.3	Направление поворота		2	1	13		Временная стойка	п	пр. Строителей	д.3	
9	2.1	Главная дорога		2	1	14		Временная колонка	п	пр. Строителей	д.3	
	6.8.3	Тупик		2	1	15			п			
10	6.16	Стоп-линия		2	1	16		Временная стойка	п	пр. Строителей	д.3	
11	5.19	Пешеходный переход		2	1	17		Временная колонка	п	Школьный пер.		
	6.8.1	Тупик		2	1	18			п			
	2.4	Уступите дорогу		2	1	19			л			
12	5.19	Пешеходный переход		2	1	20		Консоль	в			
13	2.1	Главная дорога		2	1	21		Временная колонка	п	пр. Строителей	д.3	
	5.19	Пешеходный переход		2	1	22			п			
	6.8.2	Тупик		2	1	23			п			
	5.19	Пешеходный переход		2	1	24		Консоль	п			
14	6.16	Стоп-линия		2	1	25		Временная стойка	п	пр. Строителей	д.3	
<b>Итого:</b>	<b>установить:</b>			<b>25</b>			<b>дорожных знаков/ вертикальной разметки</b>					
				<b>0</b>			<b>инф. щитов, общей площадью:</b>			<b>0</b>		<b>кв.м</b>
				<b>7</b>			<b>временных стоек</b>					
				<b>3</b>			<b>выносных консолей</b>					
				<b>0</b>			<b>переносных комплексов ТСОДД</b>					
				<b>0</b>			<b>передвижных комплексов ТСОДД на прицепах</b>					
				<b>0</b>			<b>м делиниаторов</b>					
				<b>0</b>			<b>пластин на опорной плите</b>					
				<b>0</b>			<b>пластин для установки в делиниатор</b>					

### ВЕДОМОСТЬ РАЗМЕЩЕНИЯ СВЕТОФОРНЫХ ОБЪЕКТОВ

№ п/п	Вид объекта регулирования	Контроллер		Детектор транспортных потоков		№ светофора по ГОСТ	Год установки светофора	Кол-во	№ по схеме	Пометка о нал., зам., усг. или дем.	Способ установки (размещения), расположение		Адрес, местоположение в плане	
		марка	год установки	тип	год установки						Носитель	по ширине дороги	Улица, дорога	№ Дома, км

						Линейный объект по проспекту Строителей в составе: улично- дорожная сеть, внутриквартальные сети уличного освещения, ливневая канализация по адресу: Ленинградская область, Всеволожский район, муниципального образования «Заневское городское поселение», кадастровый квартал 47:07:1044001 <b>Проект организации дорожного движения на период производства работ.</b>	Лист
							4
Изм.	Кол. уч.	Лист	Недок.	Подпись	Дата		

требуется установка / существует														
1	перекресток					Т.1		1	<b>1</b>	у	Временная колонка	л	пр. Строителей	д.3
	перекресток					Т.1		1	<b>2</b>	у		п		
	перекресток					Т.1		1	<b>3</b>	у		п		
2	пешеходный переход					П.1		1	<b>4</b>	у	Временная колонка	п	пр. Строителей	д.3
3	перекресток					Т.1		1	<b>5</b>	у	Временная колонка	п	пр. Строителей	д.3
	перекресток					Т.1		1	<b>6</b>	у		л		
	пешеходный переход					П.1		1	<b>7</b>	у		п		
4	перекресток					Т.1		1	<b>8</b>	у	Временная колонка	п	Школьный пер.	
	пешеходный переход					П.1		1	<b>9</b>	у		п		
5	перекресток					Т.1		1	<b>10</b>	у	Временная колонка	л	Школьный пер.	
	пешеходный переход					П.1		1	<b>11</b>	у		п		
<b>Итого требуется установка:</b>								<b>11</b>	<b>светофоров</b>					
								<b>5</b>	<b>временных колонок</b>					
								<b>0</b>	<b>выносных консолей</b>					

						Линейный объект по проспекту Строителей в составе: улично- дорожная сеть, внутриквартальные сети уличного освещения, ливневая канализация по адресу: Ленинградская область, Всеволожский район, муниципального образования «Заневское городское поселение», кадастровый квартал 47:07:1044001 <b>Проект организации дорожного движения на период производства работ.</b>	Лист
							5
Изм.	Кол. уч.	Лист	Медок.	Подпись	Дата		



**2 этап**

№ п/п	Наименование работ	Ед.	Количество	Примечание
1	2	3	4	5
	<b>МОНТАЖ ВРЕМЕННЫХ ТСОДД И ДЕМОНТАЖ ТСОДД ПОСТОЯННОЙ ДИСЛОКАЦИИ НА ПЕРИОД РАБОТ</b>			
<b>I.</b>	<b>Установка временных ТСОДД</b>			
1	Установка ж/б фундамента массой до 0,15т	шт.	60	
2	Монтаж стоек на ж/б основание	шт.	60	
3	Монтаж светофорных колонок	шт.	2	
4	Монтаж светоотражающих дорожных знаков на стойки	шт.	119	
5	Монтаж светофоров дорожных	шт.	6	
6	Монтаж передвижного (мобильного) комплекса ТСОДД (переносного)	шт.	1	
7	Монтаж временных дорожных барьеров (водоналивных)	шт.	45	Н=0,5
8	Монтаж парапетного ограждения (железобетонного)	шт.	50	У1; Н=0,75
9	Крепление светосигнальных красных фонарей	шт.	63	аккумуляторных
10	Монтаж информационных щитов	шт.	0	
11	Демонтаж дорожных знаков	шт.	0	
12	Демонтаж светофоров	шт.	0	
13	Зачехление ТСОДД	шт.	2	
14	Применение (монтаж, установка) разметки, выполненной плёнкой	шт.	0	
15	Нанесение разметки краской	л	331	
16	Нанесение разметки пластиком	л	0	
17	Демаркировка существующей разметки	кв.м	0	
18	Снятие разметки, выполненной на плёнке	шт.	0	
19	Демонтаж пешеходных ограждений, демонтированных на период производства работ	п.м.	0	
		шт. секций	0	

**3 этап**

№ п/п	Наименование работ	Ед.	Количество	Примечание
1	2	3	4	5
	<b>МОНТАЖ ВРЕМЕННЫХ ТСОДД И ДЕМОНТАЖ ТСОДД ПОСТОЯННОЙ ДИСЛОКАЦИИ НА ПЕРИОД РАБОТ</b>			
<b>I.</b>	<b>Установка временных ТСОДД</b>			
1	Установка ж/б фундамента массой до 0,15т	шт.	12	
2	Монтаж стоек на ж/б основание	шт.	12	

Взам. инв. №	
Подп. и дата	
Инв. № подл.	

Изм.	Кол. уч.	Лист	№ док.	Подпись	Дата	Линейный объект по проспекту Строителей в составе: улично- дорожная сеть, внутриквартальные сети уличного освещения, ливневая канализация по адресу: Ленинградская область, Всеволожский район, муниципального образования «Заневское городское поселение», кадастровый квартал 47:07:1044001 Схема организации дорожного движения на период производства работ.	Лист
							2

3	Монтаж светофорных колонок	шт.	5	
4	Монтаж светоотражающих дорожных знаков на стойки	шт.	25	
5	Монтаж светофоров дорожных	шт.	11	
6	Монтаж передвижного (мобильного) комплекса ТСОДД (переносного)	шт.	0	
7	Монтаж временных дорожных барьеров (водоналивных)	шт.	0	H=0,5
8	Монтаж парапетного ограждения (железобетонного)	шт.	0	У1; H=0,75
9	Крепление светосигнальных красных фонарей	шт.	0	аккумуляторных
10	Монтаж информационных щитов	шт.	0	
11	Демонтаж дорожных знаков	шт.	0	
12	Демонтаж светофоров	шт.	0	
13	Зачехление ТСОДД	шт.	0	
14	Применение (монтаж, установка) разметки, выполненной плёнкой	шт.	0	
15	Нанесение разметки краской	л	73	
16	Нанесение разметки пластиком	л	0	
17	Демаркировка существующей разметки	кв.м	0	
18	Снятие разметки, выполненной на плёнке	шт.	0	
19	Демонтаж пешеходных ограждений, демонтированных на период производства работ	п.м.	0	
		шт. секций	0	

Инд. № подл.	Подп. и дата	Взам. инв. №

Изм.	Кол. уч.	Лист	№ док.	Подпись	Дата	Линейный объект по проспекту Строителей в составе: улично- дорожная сеть, внутриквартальные сети уличного освещения, ливневая канализация по адресу: Ленинградская область, Всеволожский район, муниципального образования «Заневское городское поселение», кадастровый квартал 47:07:1044001 Схема организации дорожного движения на период производства работ.	Лист
							3