

Приложение к постановлению администрации
 Запесовского городского поселения
 Всеволожского муниципального района
 Ленинградской области
 от 22.02.2024 № 204

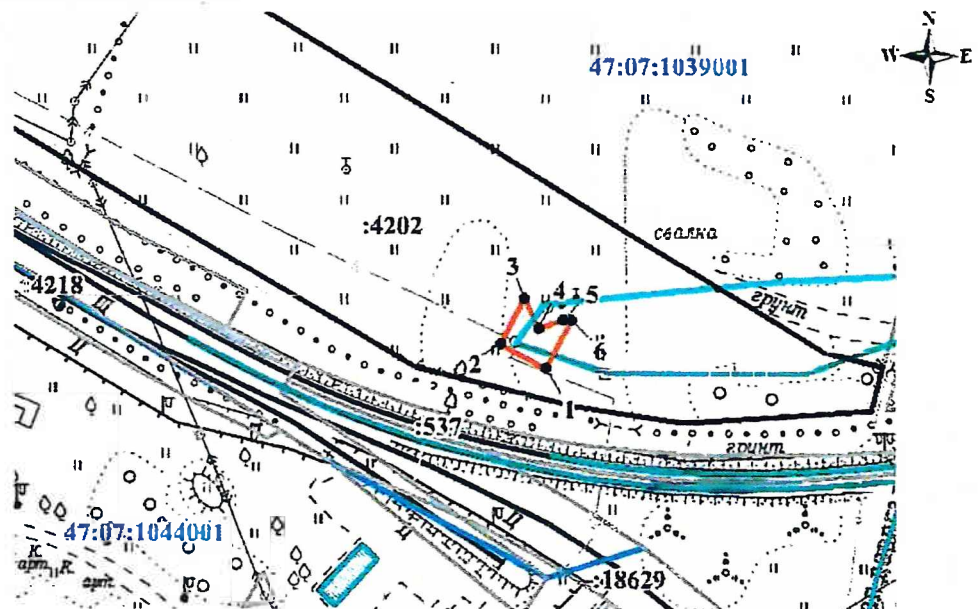
Схема расположения границ публичного сервитута

Наименование объекта: Напорный канализационный коллектор от КНС-1 (д. Янино-1) до магистрального самотечного канализационного коллектора Ду900мм в границах муниципального образования «Запесовское городское поселение» Всеволожского района Ленинградской области
 Местоположение: Российская Федерация, Ленинградская область, Всеволожский муниципальный район, г.п.Янино-1.
 В границах земельного участка с кадастровым номером 47:07:1039001:4202 (173 кв.м)

Система координат МСК 47 зона 2
 Площадь публичного сервитута: 173 кв.м

Каталог координат

Номер	X	Y
1	436 296,08	2 227 702,51
2	436 302,92	2 227 689,88
3	436 315,59	2 227 696,74
4	436 307,08	2 227 700,79
5	436 309,39	2 227 707,36
6	436 309,61	2 227 709,84
1	436 296,08	2 227 702,51



Условные обозначения: Масштаб 1:2000

- | | |
|----------------------|---|
| <u>:4202</u> | - граница и кадастровый номер земельного участка, в отношении которого устанавливается публичный сервитут |
| | - проектные границы публичного сервитута |
| • 1 | - обозначение характерных точек границ публичного сервитута |
| <u>47:07:1039001</u> | - граница и номер кадастрового квартала |
| | - напорный канализационный коллектор |