



АДМИНИСТРАЦИЯ  
ЗАНЕВСКОГО ГОРОДСКОГО ПОСЕЛЕНИЯ  
Всеволожского муниципального района Ленинградской области

**ПОСТАНОВЛЕНИЕ**

10.01.2024

№ 4

д. Заневка

**О размещении линейного объекта местного значения сетей канализации  
- канализационного коллектора в границах земельных участков  
с кадастровыми номерами 47:07:1002004:1785, 47:07:0000000:96491  
в гп. Янино-1**

В соответствии с п.3 ст.39.36 Земельного кодекса Российской Федерации, постановлением Правительства Российской Федерации от 03.12.2014 № 1300 «Об утверждении перечня видов объектов, размещение которых может осуществляться на землях или земельных участках, находящихся в государственной или муниципальной собственности, без предоставления земельных участков и установления сервитутов», Областным законом Ленинградской области от 18.05.2012 № 38-оз «Об установлении случаев, при которых не требуется получение разрешения на строительство на территории Ленинградской области», постановлением Правительства Ленинградской области от 03.08.2015 № 301 «Об утверждении Порядка и условий размещения отдельных видов объектов на землях или земельных участках, находящихся в государственной или муниципальной собственности, без предоставления земельных участков и установления сервитутов на территории Ленинградской области», рассмотрев заявление Общества с ограниченной ответственностью «Строительно-монтажное эксплуатационное управление «Заневка» (ИНН 4703116542) (далее ООО «СМЭУ «Заневка») входящий № 8141-02-04 от 21.12.2023, схему границ предполагаемых к использованию под размещение объекта земель или земельного участка на кадастровом плане территории, администрация Заневского городского поселения Всеволожского муниципального района Ленинградской области

**ПОСТАНОВЛЯЕТ:**

1. ООО «СМЭУ «Заневка» разместить линейный объект местного значения сетей канализации - канализационный коллектор на землях площадью 4882 кв.м в кадастровом квартале 47:07:1002004 в границах земельных участков с кадастровыми номерами 47:07:1002004:1785,

47:07:0000000:96491, в отношении которых зарегистрировано право собственности муниципального образования Заневское городское поселение Всеволожского муниципального района Ленинградской области, без предоставления земельных участков и установления сервитутов, согласно схеме границ, предполагаемых к использованию под размещение объекта земель на кадастровом плане территории (приложение к постановлению), сроком на 2 года с даты принятия настоящего постановления.

2. Сектору землепользования и природопользования администрации Заневского городского поселения Всеволожского муниципального района Ленинградской области:

2.1. Направить настоящее постановление ООО «СМЭУ «Заневка» в течение 1 рабочего дня со дня его принятия.

2.2. Направить настоящее постановление в течение 10 рабочих дней со дня его принятия в федеральный орган исполнительной власти, уполномоченный на осуществление государственного земельного надзора.

3. Настоящее постановление вступает в силу после его подписания.

4. Опубликовать настоящее постановление в газете «Заневский вестник» и разместить на официальном сайте Заневского городского поселения Всеволожского муниципального района Ленинградской области <http://www.zanevkaorg.ru>.

5. Контроль над исполнением настоящего постановления возложить на заместителя главы администрации по архитектуре, земельным и имущественным вопросам Егиазаряна Г.В.

Глава администрации

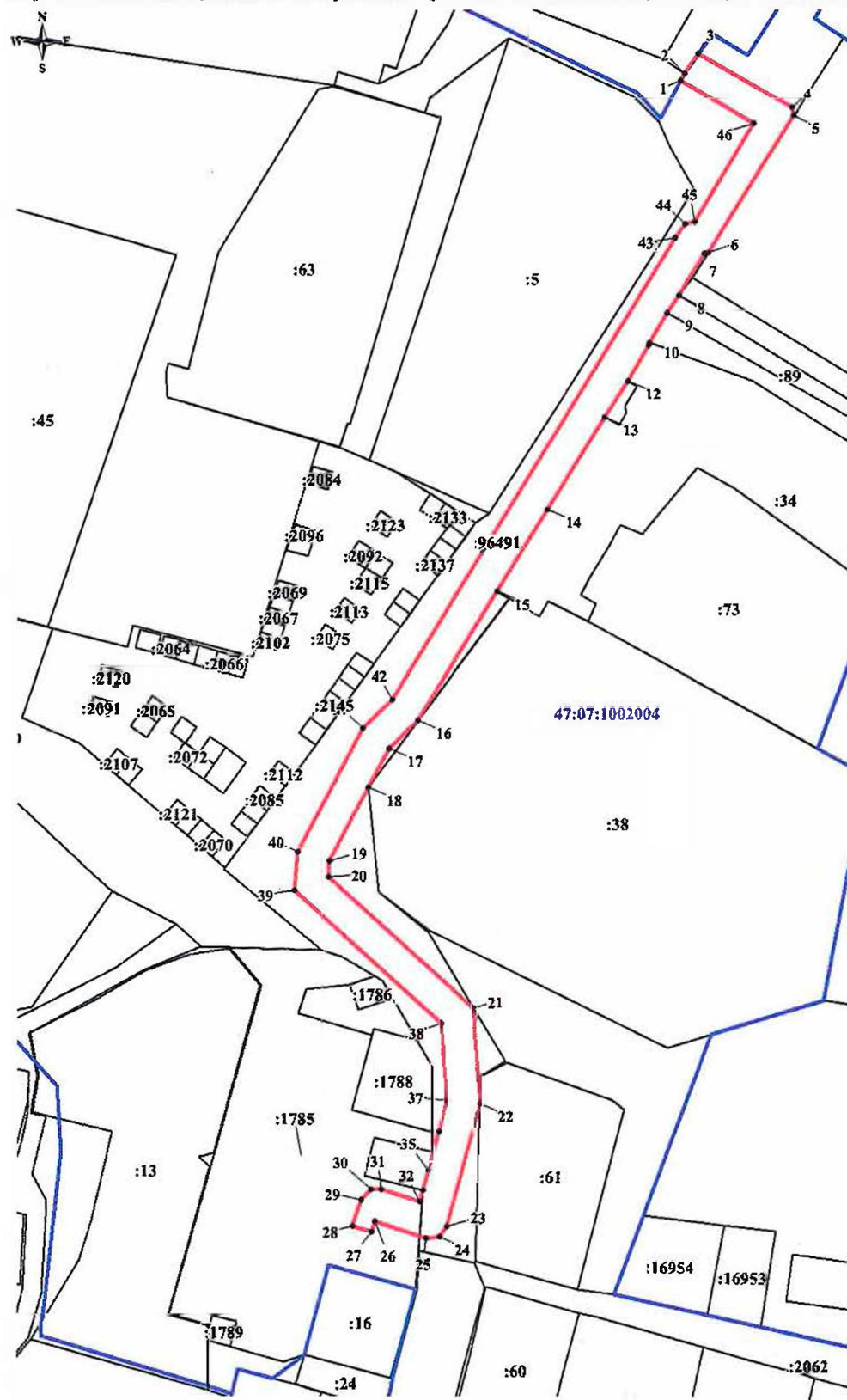
А.В. Гердий

**Схема границ предполагаемых к использованию под размещение  
объекта земель на кадастровом плане территории**

Местоположение: Ленинградская область, Всеволожский муниципальный район,  
Заневское городское поселение, г.п. Яяно-1  
Кадастровый квартал: 47:07:1002004

В границах земельного участка с кадастровым номером: 47:07:0000000:96491 (4656 кв.м) и 47:07:1002004:1785 (226 кв.м)

Приложение к постановлению администрации  
Заневского городского поселения  
Всеволожского муниципального района  
Ленинградской области  
от 10.01.2024 № 4



Система координат: МСК 47 зона 2  
Каталог координат  
Площадь: 4882 кв.м

Номер	X	Y
1	437 840,96	2 228 222,66
2	437 843,75	2 228 224,26
3	437 850,44	2 228 228,81
4	437 832,07	2 228 260,01
5	437 778,75	2 228 226,40
6	437 773,13	2 228 222,12
7	437 767,46	2 228 218,33
8	437 757,78	2 228 212,73
9	437 745,61	2 228 205,76
10	437 733,99	2 228 198,50
11	437 678,07	2 228 164,03
12	437 676,23	2 228 167,01
13	437 665,56	2 228 160,53
14	437 637,63	2 228 139,76
15	437 632,64	2 228 129,97
16	437 603,76	2 228 115,79
17	437 585,95	2 228 116,46
18	437 552,76	2 228 152,41
19	437 544,77	2 228 157,24
20	437 523,81	2 228 159,37
21	437 510,31	2 228 159,00
22	437 469,75	2 228 147,21
23	437 472,12	2 228 139,86
24	437 476,67	2 228 125,72
25	437 473,79	2 228 124,77
26	437 462,91	2 228 112,18
27	437 463,24	2 228 110,96
28	437 461,42	2 228 110,47
29	437 455,96	2 228 104,13
30	437 451,55	2 228 096,67
31	437 433,33	2 228 092,87
32	437 435,22	2 228 086,21
33	437 454,69	2 228 090,12
34	437 461,87	2 228 102,29
35	437 475,86	2 228 118,48
36	437 489,46	2 228 122,87
37	437 484,06	2 228 139,60
38	437 487,05	2 228 140,95
39	437 499,20	2 228 143,94
40	437 515,74	2 228 148,80
41	437 543,27	2 228 146,03
42	437 580,82	2 228 105,36
43	437 606,17	2 228 104,32
44	437 641,00	2 228 121,49
45	437 649,05	2 228 137,33
46	437 827,56	2 228 245,42
1	437 840,96	2 228 222,66

Условные обозначения:

Масштаб 1:1500

- Граница земель предполагаемых к использованию под размещение объекта
- Граница земельного участка, сведения о котором содержатся в ЕИРН
- 1 Характерная точка границы земель предполагаемых к размещению объекта
- : 12592 Кадастровый номер земельного участка в кадастровом квартале
- 47:07:1039001 Номер и граница кадастрового квартала