

Схема расположения границ публичного сервитута

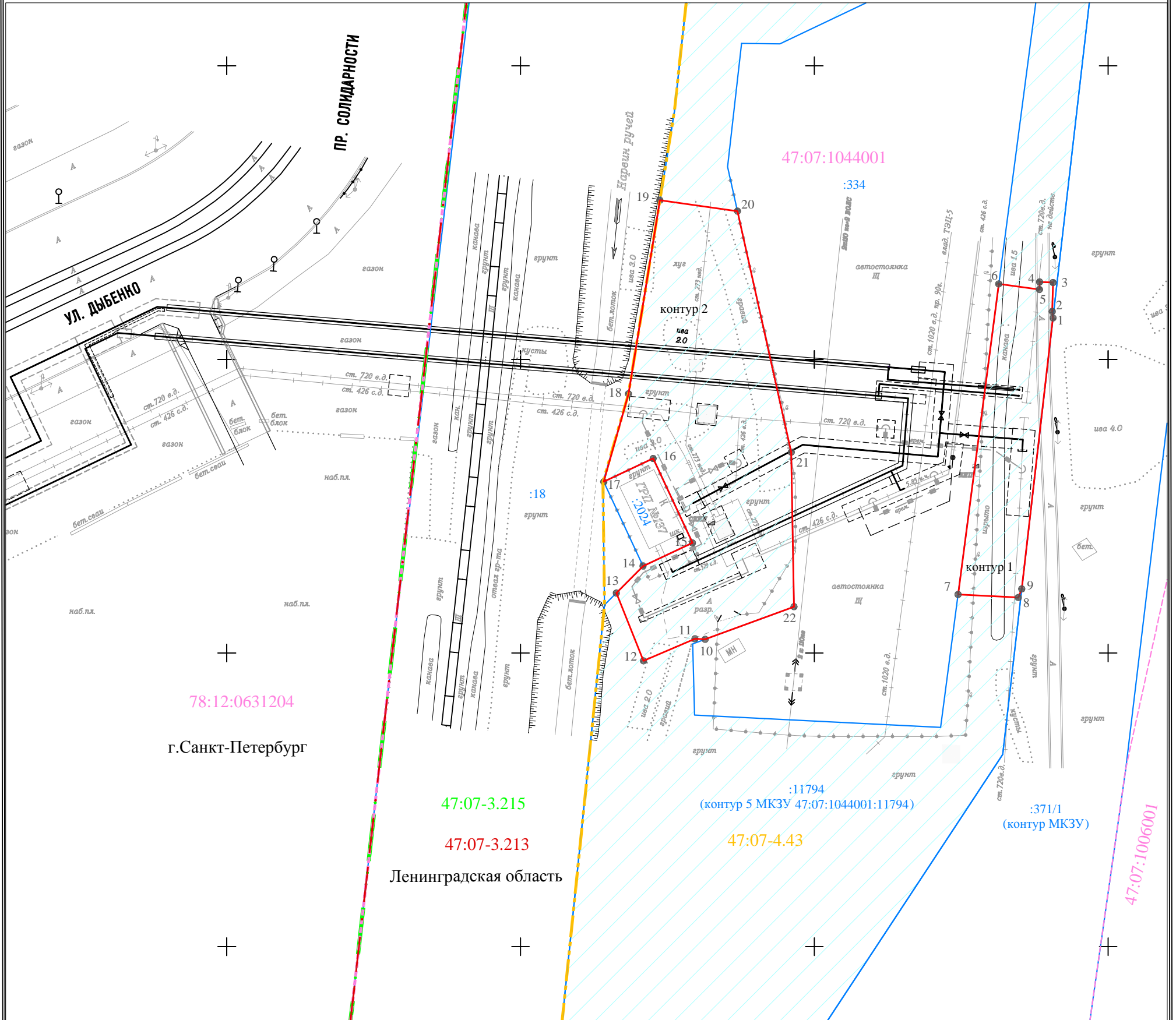
Для размещения линейных объектов систем газоснабжения "Реконструкция газопровода высокого и среднего давления от ГРП-137 на территории Ленинградской области до ул. Дыбенко на территории Санкт-Петербурга".

Местоположение публичного сервитута: Ленинградская область, Всеволожский район, город Кудрово.

Площадь публичного сервитута: 2194 кв.м.

Срок публичного сервитута: 49 лет.

Заявитель: ООО "ПетербургГаз"



Масштаб 1:750

Условные обозначения:

- земельный участок с кадастровым номером 47:07:1044001:11794, в отношении которого испрашивается публичный сервитут
- проектные границы публичного сервитута
- 1 - характерная точка границы публичного сервитута
- границы земельных участков, по сведениям ЕГРН
- :2024 - кадастровый номер земельного участка, по сведениям ЕГРН
- 47:07:1044001 - учетный номер кадастрового квартала
- граница кадастрового квартала
- 47:07-3.213 - реестровый номер муниципального образования Заневского городского поселения Всеволожского муниципального района Ленинградской области
- граница муниципального образования Заневского городского поселения Всеволожского муниципального района Ленинградской области
- 47:07-4.43 - реестровый номер населенного пункта город Кудрово Заневского городского поселения Всеволожского муниципального района Ленинградской области
- граница населенного пункта город Кудрово Заневского городского поселения Всеволожского муниципального района Ленинградской области
- 47:07-3.215 - реестровый номер муниципального образования Всеволожский муниципальный район Ленинградской области
- граница муниципального образования Всеволожский муниципальный район Ленинградской области
- обозначение проектного местоположения инженерных сооружений (реконструкция газопровода высокого и среднего давления)

КАТАЛОГ КООРДИНАТ

Публичный сервитут в целях размещения линейных объектов систем газоснабжения "Реконструкция газопровода высокого и среднего давления от ГРП-137 на территории Ленинградской области до ул.Дыбенко на территории Санкт-Петербурга"

Сведения о местоположении границ объекта

1. Система координат: МСК-47 зона 2

2. Площадь сервитута: 2194 кв.м.

3. Сведения о характерных точках границ объекта

Обозначение характерных точек границ	Координаты, м		Метод определения координат характерной точки	Средняя квадратическая погрешность положения	Описание обозначения точки на местности
	X	Y			
1	2	3	4	5	6
Контур 1					
1	433237.66	2225044.33	геодезический	0.10	Закрепление отсутствует
2	433238.76	2225044.20	геодезический	0.10	Закрепление отсутствует
3	433243.69	2225044.34	геодезический	0.10	Закрепление отсутствует
4	433243.78	2225042.06	геодезический	0.10	Закрепление отсутствует
5	433242.50	2225042.03	геодезический	0.10	Закрепление отсутствует
6	433243.45	2225035.11	геодезический	0.10	Закрепление отсутствует
7	433190.57	2225028.18	геодезический	0.10	Закрепление отсутствует
8	433190.06	2225038.44	геодезический	0.10	Закрепление отсутствует
9	433191.52	2225039.02	геодезический	0.10	Закрепление отсутствует
1	433237.66	2225044.33	геодезический	0.10	Закрепление отсутствует
Контур 2					
10	433182.94	2224985.14	геодезический	0.10	Закрепление отсутствует
11	433183.03	2224983.40	геодезический	0.10	Закрепление отсутствует
12	433179.27	2224974.65	геодезический	0.10	Закрепление отсутствует
13	433190.82	2224970.02	геодезический	0.10	Закрепление отсутствует
14	433195.41	2224974.56	геодезический	0.10	Закрепление отсутствует
15	433199.35	2224982.97	геодезический	0.10	Закрепление отсутствует
16	433213.73	2224976.29	геодезический	0.10	Закрепление отсутствует
17	433209.76	2224967.88	геодезический	0.10	Закрепление отсутствует
18	433224.73	2224972.08	геодезический	0.10	Закрепление отсутствует
19	433257.70	2224977.43	геодезический	0.10	Закрепление отсутствует
20	433255.84	2224990.64	геодезический	0.10	Закрепление отсутствует
21	433214.80	2224999.79	геодезический	0.10	Закрепление отсутствует

22	433188.49	2225000.26	геодезический	0.10	Закрепление отсутствует
10	433182.94	2224985.14	геодезический	0.10	Закрепление отсутствует