

Схема расположения границ публичного сервитута

Наименование объекта: Сети теплоснабжения местного значения для подключения объекта «Многоэтажный жилой дом», по адресу: Ленинградская область, Всеволожский район, гп. Янино-1, ул. Кольцевая, уч. 12

Местоположение: Российская Федерация, Ленинградская область, Всеволожский муниципальный район, гп. Янино-1.

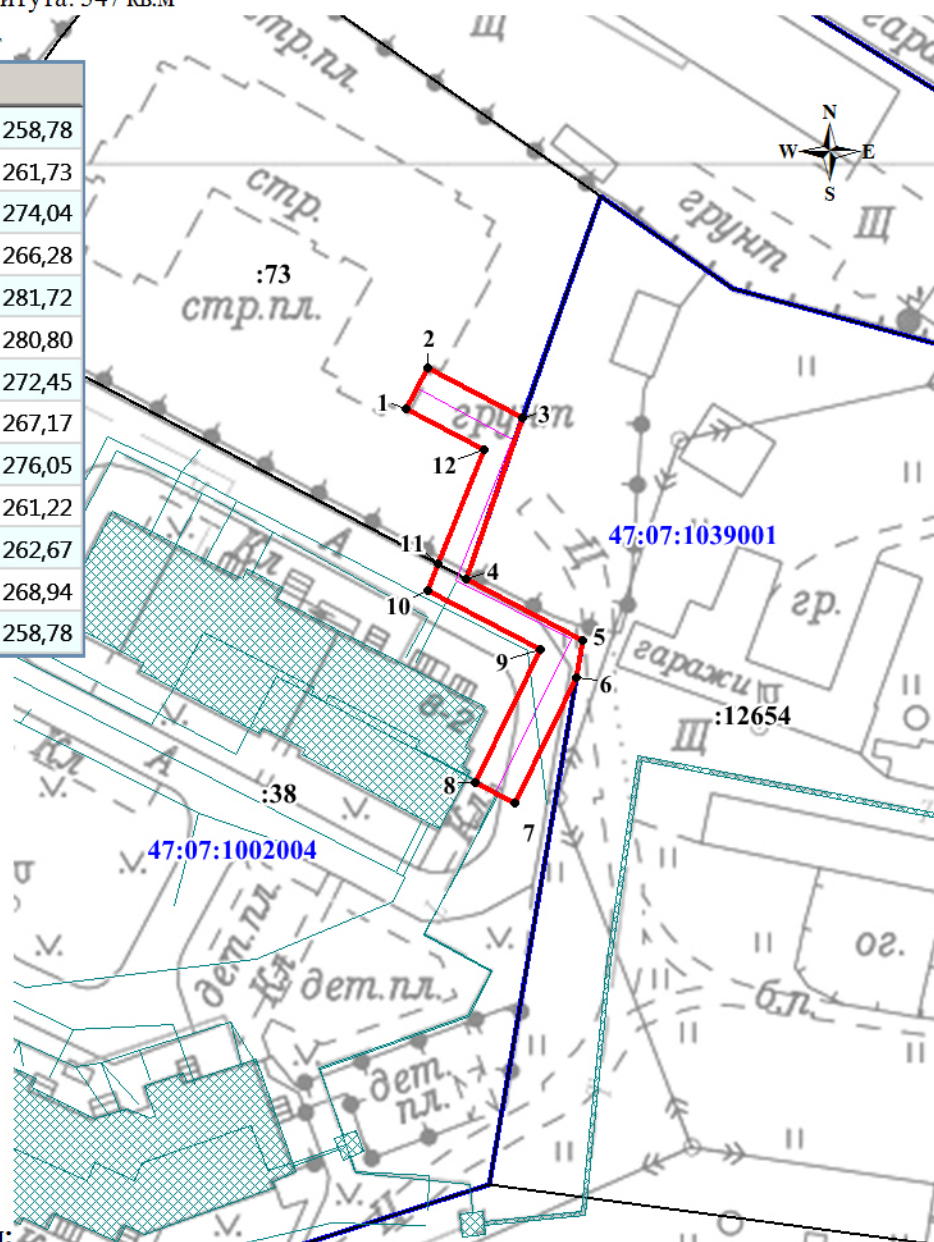
В границах земельных участков с кадастровыми номерами: 47:07:1002004:38 (199 кв.м), 47:07:1002004:73 (148 кв.м)

Система координат МСК 47 зона 2

Площадь публичного сервитута: 347 кв.м






Каталог координат

Номер	X	Y
1	437 650,91	2 228 258,78
2	437 656,14	2 228 261,73
3	437 649,37	2 228 274,04
4	437 628,27	2 228 266,28
5	437 619,78	2 228 281,72
6	437 614,90	2 228 280,80
7	437 598,39	2 228 272,45
8	437 601,24	2 228 267,17
9	437 618,80	2 228 276,05
10	437 626,76	2 228 261,22
11	437 630,25	2 228 262,67
12	437 645,32	2 228 268,94
1	437 650,91	2 228 258,78



Условные обозначения:

Масштаб 1:1000

-  :4202 - граница и кадастровый номер земельного участка, в отношении которого устанавливается публичный сервитут
-  - проектные границы публичного сервитута
-  1 - обозначение характерных точек границ публичного сервитута
-  47:07:1039001 - граница и номер кадастрового квартала
-  - тепловая сеть