



АДМИНИСТРАЦИЯ
ЗАНЕВСКОГО ГОРОДСКОГО ПОСЕЛЕНИЯ
Всеволожского муниципального района Ленинградской области

ПОСТАНОВЛЕНИЕ

04.12.2023

№ 1084

д. Заневка

Об утверждении схемы расположения земельного участка на кадастровом плане территории в связи с уточнением границ и площади земельного участка с кадастровым номером 47:07:1005007:48

В соответствии с Федеральным законом от 06.10.2003 № 131-ФЗ «Об общих принципах организации местного самоуправления в Российской Федерации», Федеральным законом от 13.07.2015 № 218-ФЗ «О государственной регистрации недвижимости», Федеральным законом от 24.07.2007 № 221-ФЗ «О кадастровой деятельности», Уставом муниципального образования «Заневское городское поселение» Всеволожского муниципального района Ленинградской области, администрация Заневского городского поселения Всеволожского муниципального района Ленинградской области

ПОСТАНОВЛЯЕТ:

1. Утвердить схему расположения земельного участка на кадастровом плане территории (приложение к постановлению) в связи с уточнением границ и площади земельного участка с кадастровым номером 47:07:1005007:48, в отношении которого зарегистрировано право собственности Заневского городского поселения Всеволожского муниципального района Ленинградской области, в целях исправления выявленной реестровой ошибки в описании местоположения границ земельного участка.

2. Настоящее постановление вступает в силу со дня его подписания.

3. Опубликовать настоящее постановление в газете «Заневский вестник» и разместить на официальном сайте Заневского городского поселения Всеволожского муниципального района Ленинградской области <http://www.zanevkaorg.ru>.

4. Контроль над исполнением настоящего постановления возложить на заместителя главы администрации Заневского городского поселения по архитектуре, земельным и имущественным вопросам Егиазаряна Г.В.

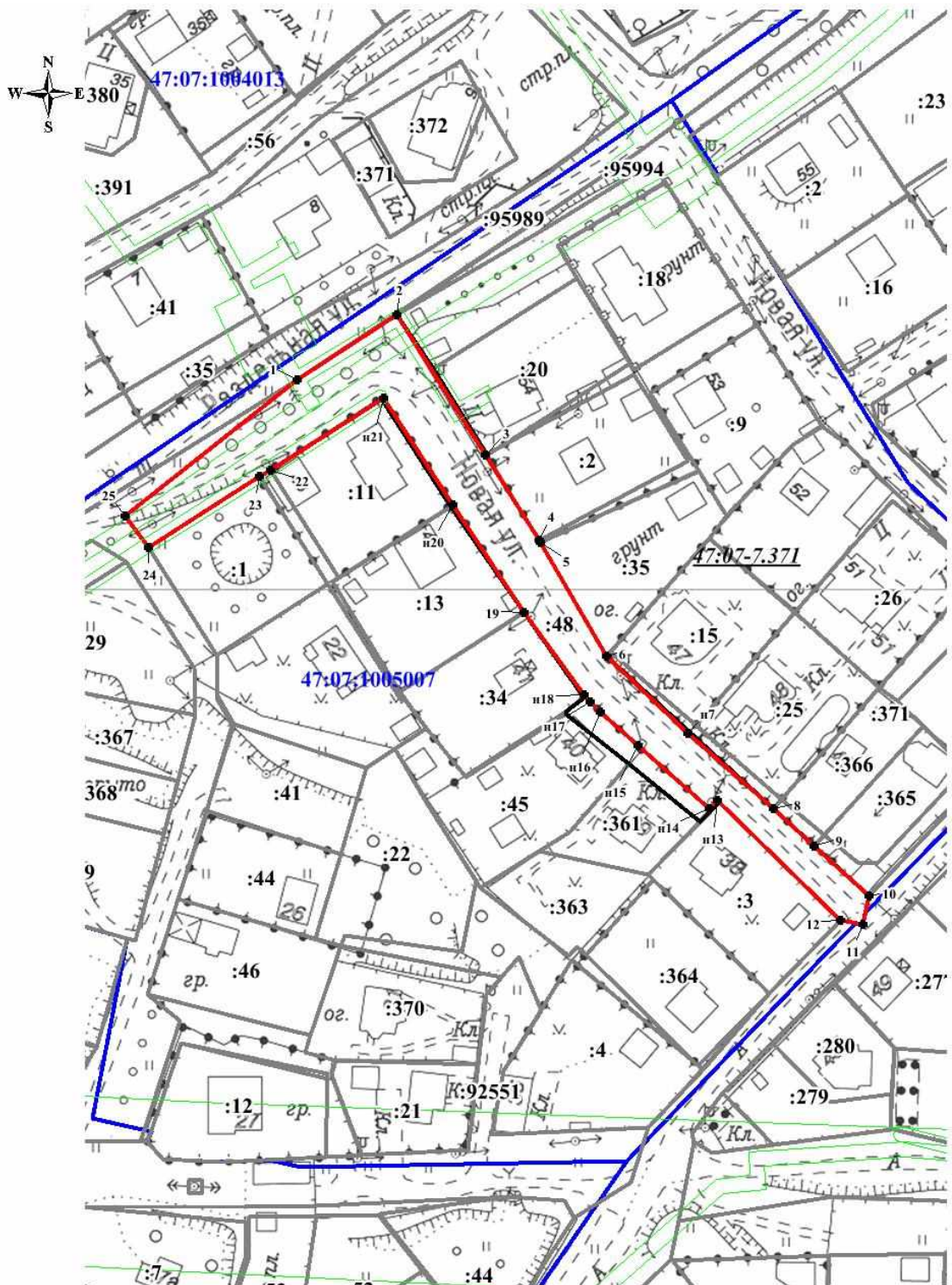
Глава администрации

А.В. Гердий

Утверждена
 постановлением администрации
 Заневского городского поселения
 Всеволожского муниципального
 района Ленинградской области
 от 04.12.2023 № 1084

Схема расположения земельного участка или земельных участков
 на кадастровом плане территории

Кадастровый номер земельного участка		47:07:1005007:48	
Площадь земельного участка		3551 м ²	
Обозначение характерных точек границы	Координаты, м, МСК-47 зона 2		
	X	Y	
1	436688.98	2231767.66	
2	436705.91	2231794.44	
3	436668.26	2231817.38	
4	436645.18	2231831.55	
5	436644.61	2231831.93	
6	436614.14	2231848.89	
7	436593.32	2231870.41	
8	436572.79	2231892.85	
9	436562.73	2231903.55	
10	436549.16	2231917.97	
11	436541.75	2231916.12	
12	436542.73	2231910.12	
н13	436575.34	2231877.83	
н14	436573.17	2231875.71	
н15	436590.17	2231857.08	
н16	436599.19	2231847.17	
н17	436602.02	2231844.35	
н18	436603.99	2231842.87	
19	436626.20	2231827.27	
н20	436655.12	2231808.62	
н21	436683.72	2231790.57	
22	436665.03	2231760.36	
23	436663.24	2231757.33	
24	436644.91	2231727.51	
25	436653.34	2231721.38	
1	436688.98	2231767.66	



Условные обозначения:

Масштаб 1:1600

- - граница земельного участка, установленная при проведении кадастровых работ
- **47:07:1005007** - номер и граница кадастрового квартала
- - граница земельного участка, сведения о которой содержатся в ЕГРН
- :55** - обозначение земельного участка, сведения о котором содержатся в ЕГРН
- 1** - обозначение характерных точек границ земельного участка
- граница зоны с особыми условиями использования территории