

фотофиксация места установки;
обзорное фото части здания (фасада) с соседними помещениями

разрешается несколько изображений

уместить в указанные рамки
(меньше - допускается, больше - нет)



АДМИНИСТРАЦИЯ
ЗАНЕВСКОГО ГОРОДСКОГО ПОСЕЛЕНИЯ
Всеволожского муниципального района Ленинградской области

ПАСПОРТ ИНФОРМАЦИОННОЙ ВЫВЕСКИ

Паспорт зарегистрирован

№ _____ от « ____ » _____ 202_ года

Сведения о владельце информационной вывески:

Наименование: **выделить и заменить строку на наименование ООО, ИП и
Т.П.** _____

ИНН / КПП _____

Адрес: **полный адрес, с номером помещения** _____

Контактные данные: _____
(ФИО и телефон ответственного лица)

Контактные данные доверенного лица _____
(ФИО и телефон)

Паспорт изготавливается в 2-х экземплярах, на бумаге формата А3, печать цветная, наклейки и исправления не допускаются

ДИЗАЙН-ПРОЕКТ ИНФОРМАЦИОННОЙ ВЫВЕСКИ

СОГЛАСОВАНО: «___» _____ 20__

Начальник отдела архитектуры, градостроительства и территориального планирования Администрации Заневского городского поселения Всеволожского муниципального района Ленинградской области

Ведущий специалист отдела архитектуры, градостроительства и территориального планирования Администрации Заневского городского поселения Всеволожского муниципального района Ленинградской области

Ф.И.О.

Ф.И.О.

Любые изменения возможны только при повторном согласовании

Карта-схема размещения здания с привязкой информационной вывески к его фасаду (*адрес показан условный*)

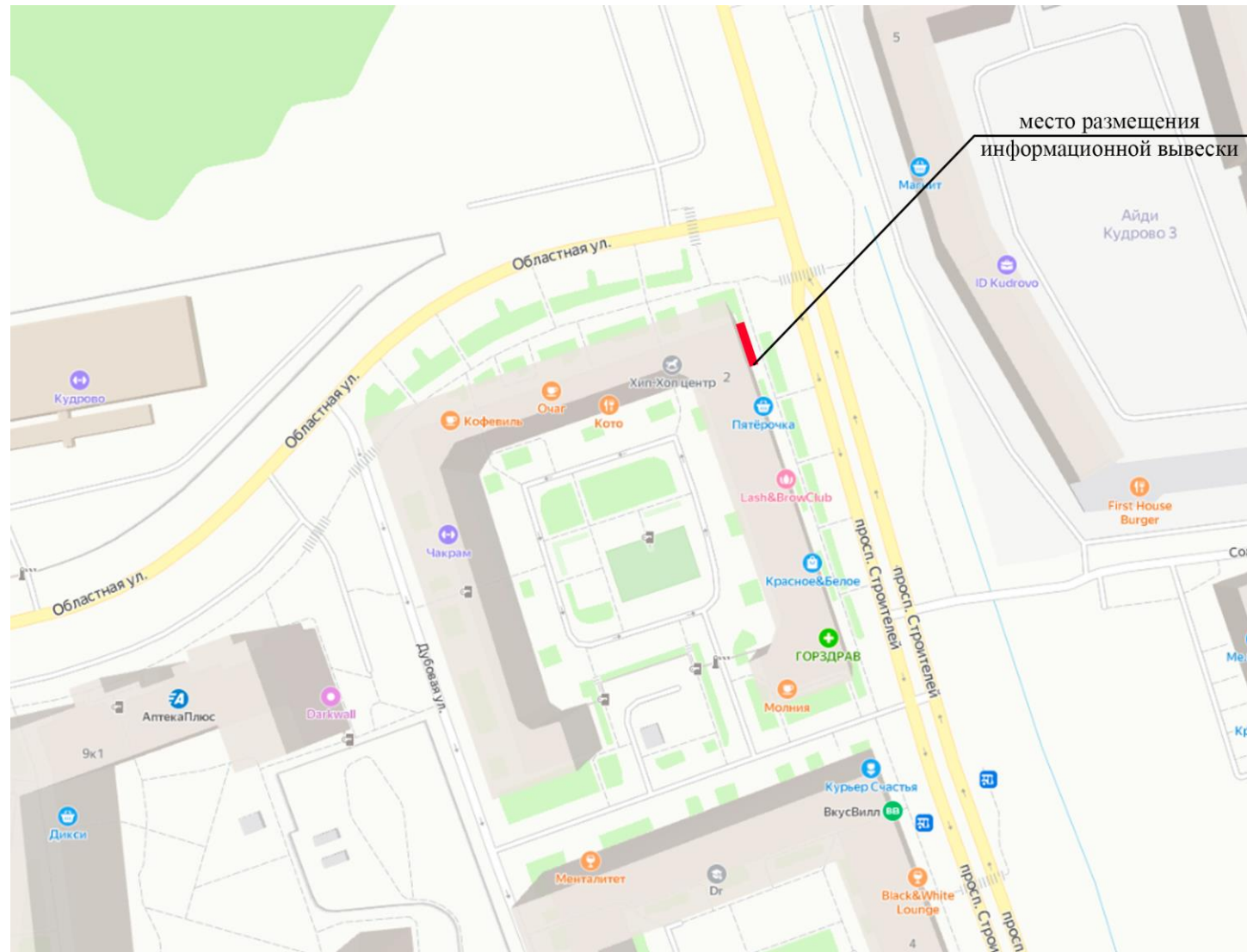
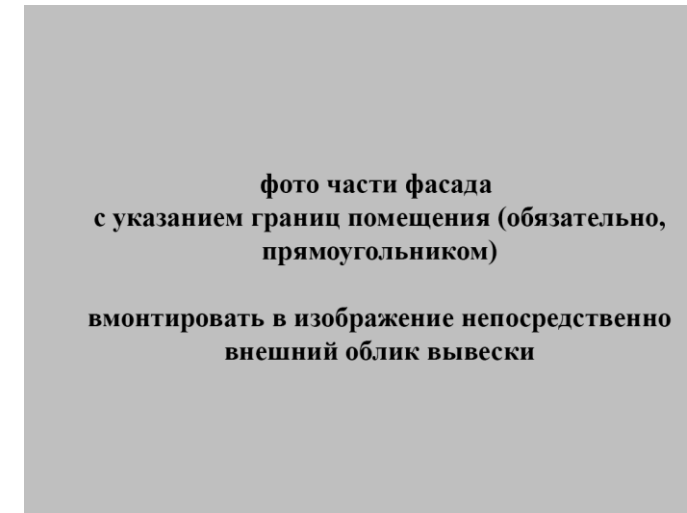
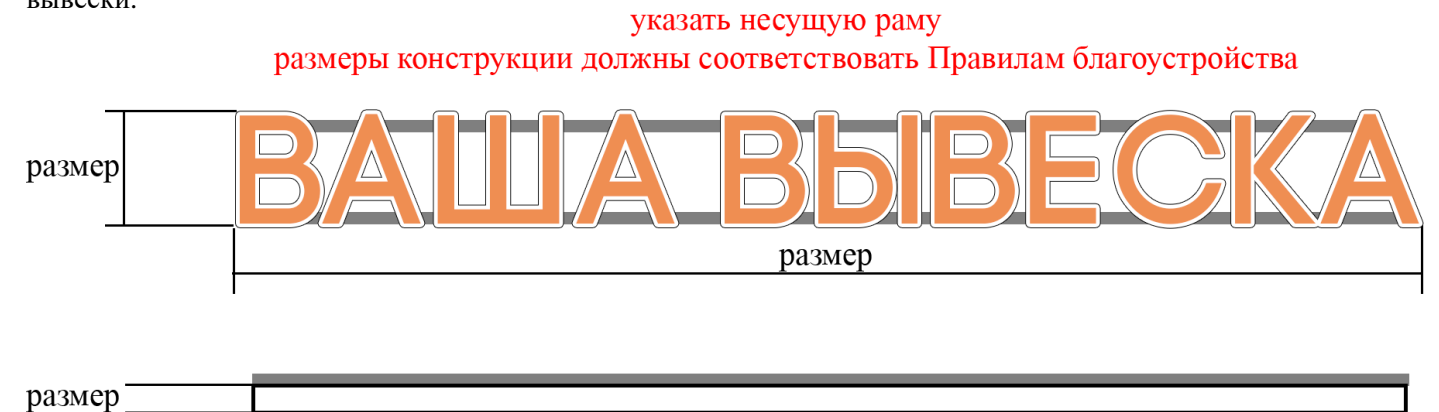


Фото места установки информационной вывески:



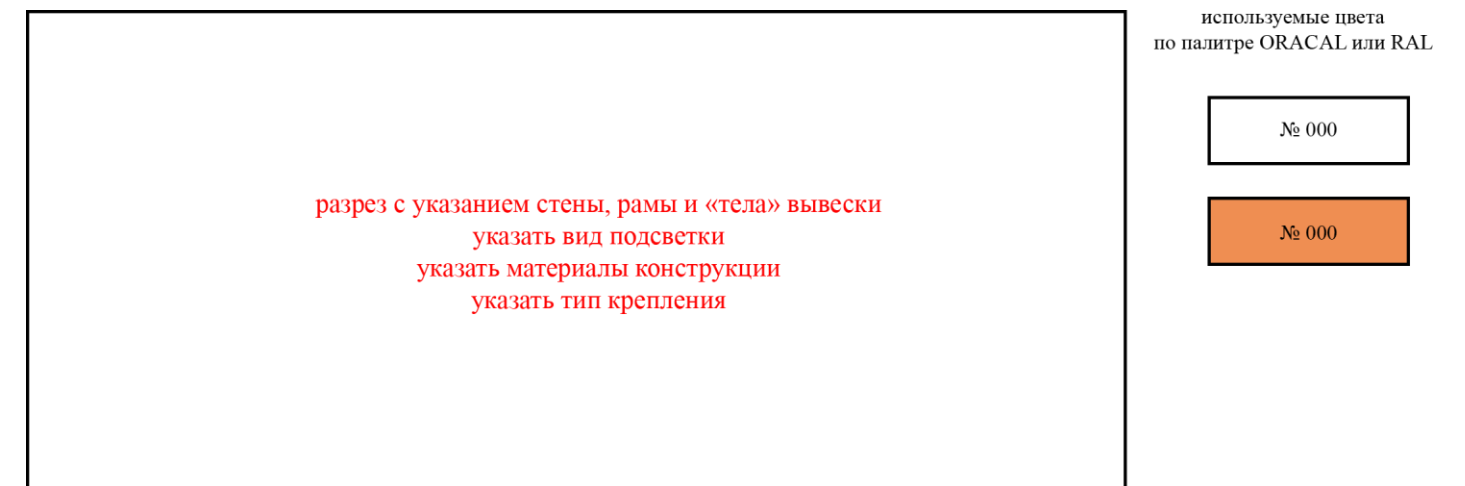
Заневское городское поселение
 Всеволожского муниципального района ЛО
 Населенный пункт _____
 Улица _____
 Автодорога _____
 км ____+____ м Сторона дороги _____
 Тип конструкции (способ крепления): _____
 Размер полезной поверхности _____
 Кол-во поверхностей _____
 Общая площадь _____
 Номер концепции (при наличии) _____

Эскиз (проект) информационной вывески с указанием размеров полезной поверхности информационной вывески.



вид сверху с указанием толщины конструкции

Схема крепления информационной вывески (в боковом разрезе)



A (м) = _____ Расстояние от нижнего края полезной поверхности объекта до асфальта