

## ГРАФИЧЕСКОЕ ОПИСАНИЕ

местоположения границ населенных пунктов, территориальных зон, особо охраняемых природных территорий, зон с особыми условиями использования территории  
Публичный сервитут под объект электросетевого хозяйства "КВЛ 110 кВ Янинская-2"  
(наименование объекта, местоположение границ которого описано (далее - объект))

### Раздел 1

Сведения об объекте		
N п/п	Характеристики объекта	Описание характеристик
1	2	3
1	Местоположение объекта	Ленинградская область, Всеволожский р-н, Заневское г.п.
2	Площадь объекта ± величина погрешности определения площади ( $P \pm \Delta P$ ), м <sup>2</sup>	156846 ± 139
3	Иные характеристики объекта	<p>1. Публичный сервитут под объект электросетевого хозяйства.</p> <p><b>Цель установления:</b> в соответствии с п. 1 ст. 39.37 Земельного Кодекса Российской Федерации публичный сервитут устанавливается для эксплуатации объекта электросетевого хозяйства "КВЛ 110 кВ Янинская-2" являющегося объектом регионального значения, необходимым для организации электроснабжения населения и подключения (технологического присоединения) к сетям инженерно-технического обеспечения.</p> <p><b>Срок публичного сервитута:</b> 49 лет.</p> <p><b>Наименование объекта публичного сервитута:</b> КВЛ 110 кВ Янинская-2</p> <p><b>Кадастровый район:</b> 47:07</p>

### Раздел 2

Сведения о местоположении границ объекта					
1. Система координат МСК-47, зона 2					
2. Сведения о характерных точках границ объекта					
Обозначение характерных точек границ	Координаты, м		Метод определения координат характерной точки	Средняя квадратическая погрешность положения характерной точки (M), м	Описание обозначения точки на местности (при наличии)
	X	Y			
1	2	3	4	5	6
1	433713.63	2228706.81	Аналитический метод	0.1	-
2	433686.88	2228670.74	Аналитический метод	0.1	-
3	433706.37	2228655.31	Аналитический метод	0.1	-
4	433761.05	2228616.43	Аналитический метод	0.1	-
5	433917.59	2228501.90	Аналитический метод	0.1	-
6	434062.80	2228395.45	Аналитический метод	0.1	-
7	434196.61	2228296.91	Аналитический метод	0.1	-
8	434250.47	2228119.33	Аналитический метод	0.1	-
9	434312.52	2227912.73	Аналитический метод	0.1	-
10	434377.53	2227696.35	Аналитический метод	0.1	-
11	434501.40	2227284.63	Аналитический метод	0.1	-
12	434568.31	2227059.89	Аналитический метод	0.1	-
13	434629.13	2226858.24	Аналитический метод	0.1	-
14	434684.76	2226667.48	Аналитический метод	0.1	-
15	434835.27	2226173.39	Аналитический метод	0.1	-

## Сведения о местоположении границ объекта

## 1. Система координат МСК-47, зона 2

## 2. Сведения о характерных точках границ объекта

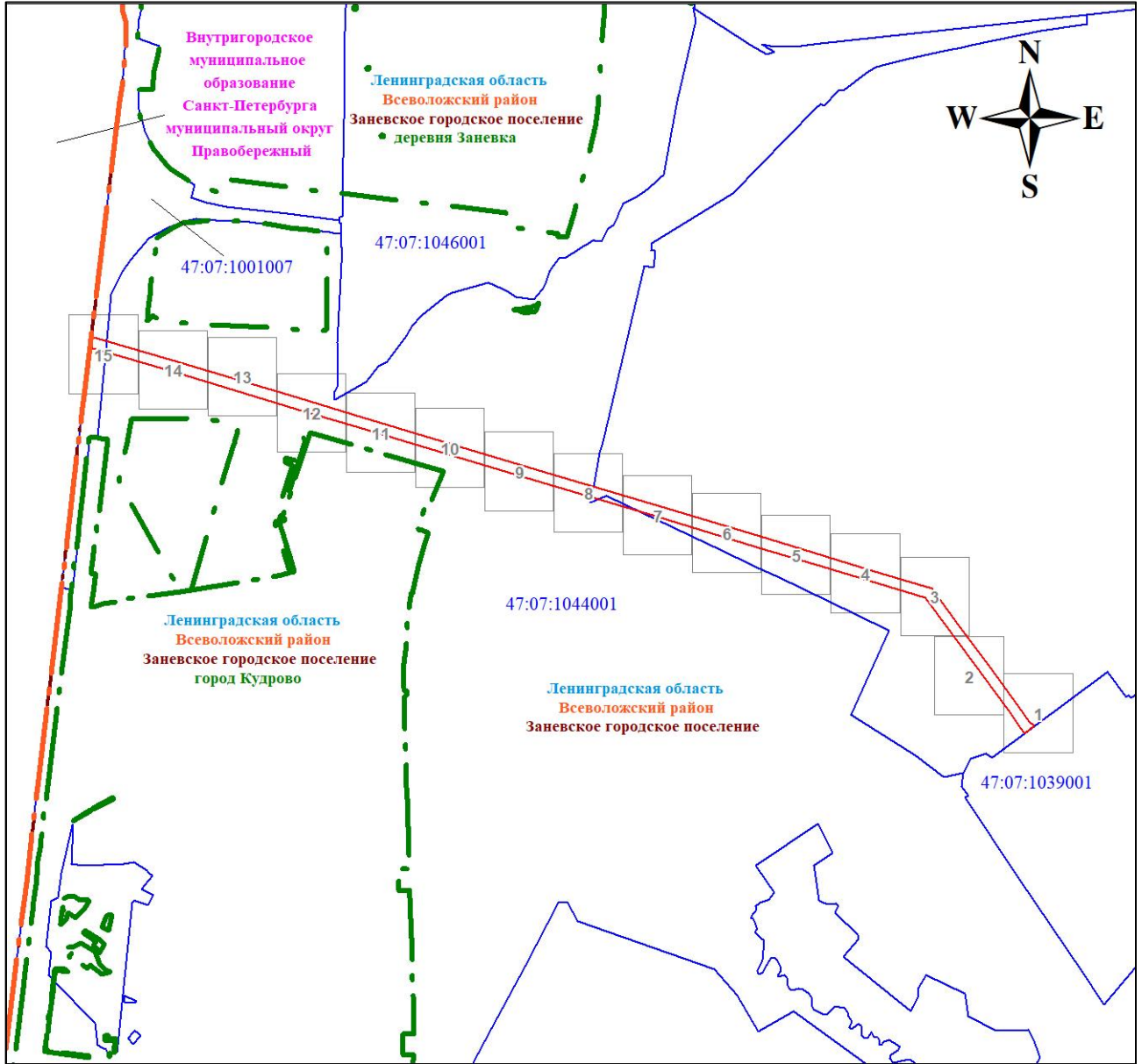
Обозначение характерных точек границ	Координаты, м		Метод определения координат характерной точки	Средняя квадратическая погрешность положения характерной точки (Mt), м	Описание обозначения точки на местности (при наличии)
	X	Y			
16	434906.21	2225937.76	Аналитический метод	0.1	-
17	435042.41	2225480.96	Аналитический метод	0.1	-
18	435110.27	2225252.76	Аналитический метод	0.1	-
19	435137.27	2225164.09	Аналитический метод	0.1	-
20	435177.57	2225169.01	Аналитический метод	0.1	-
21	435148.55	2225264.34	Аналитический метод	0.1	-
22	435080.75	2225492.37	Аналитический метод	0.1	-
23	434944.52	2225949.27	Аналитический метод	0.1	-
24	434873.56	2226184.96	Аналитический метод	0.1	-
25	434723.13	2226678.79	Аналитический метод	0.1	-
26	434667.50	2226869.53	Аналитический метод	0.1	-
27	434606.62	2227071.40	Аналитический метод	0.1	-
28	434539.71	2227296.12	Аналитический метод	0.1	-
29	434415.83	2227707.86	Аналитический метод	0.1	-
30	434350.82	2227924.23	Аналитический метод	0.1	-
31	434288.76	2228130.92	Аналитический метод	0.1	-
32	434230.85	2228321.43	Аналитический метод	0.1	-
33	434086.50	2228427.67	Аналитический метод	0.1	-
34	433941.23	2228534.17	Аналитический метод	0.1	-
35	433784.56	2228648.79	Аналитический метод	0.1	-
36	433731.44	2228686.56	Аналитический метод	0.1	-
1	433713.63	2228706.81	Аналитический метод	0.1	-

## 3. Сведения о характерных точках части (частей) границы объекта

Обозначение характерных точек части границы	Координаты, м		Метод определения координат характерной точки	Средняя квадратическая погрешность положения характерной точки (Mt), м	Описание обозначения точки на местности (при наличии)
	X	Y			
1	2	3	4	5	6
-	-	-	-	-	-







Обзорная схема границ публичного сервитута



Масштаб 1:24907

Используемые условные знаки и обозначения:

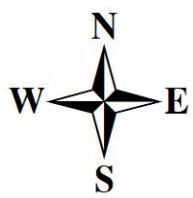
	Граница публичного сервитута		Граница муниципального образования Ленинградской области
	Граница кадастрового квартала		Граница муниципального образования
	Номер кадастрового квартала		Граница населенного пункта

Подпись

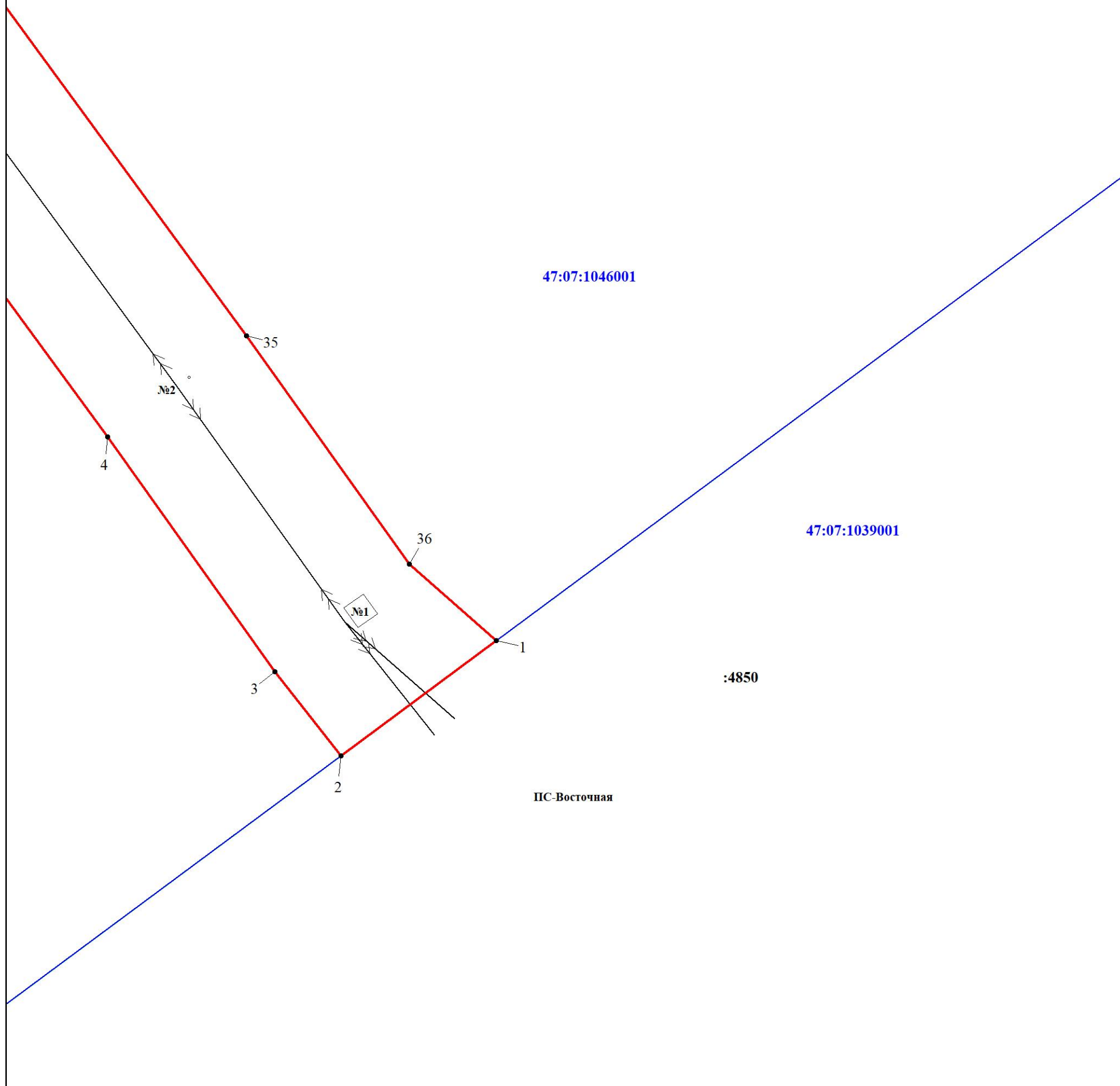
*Никонова Е. С.*  
НИКОНОВА ЕЛЕНА СЕРГЕЕВНА  
КАДАСТРОВЫЙ ИНЖЕНЕР  
СНИЛС  
124-803-848 52

Никонова Е. С.

Дата 17 ноября 2023 г.



Ленинградская область  
Всеволожский район  
Заневское городское поселение



Масштаб 1:1000

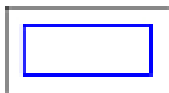
Используемые условные знаки и обозначения:



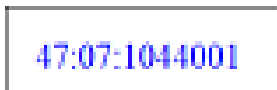
Характерная точка границы объекта



Граница публичного сервитута



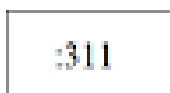
Граница кадастрового квартала



Номер кадастрового квартала



Граница земельного участка, учтенного в ЕГРН



Номер земельного участка, учтенного в ЕГРН



линия ВЛ 110 кВ Янинская-1

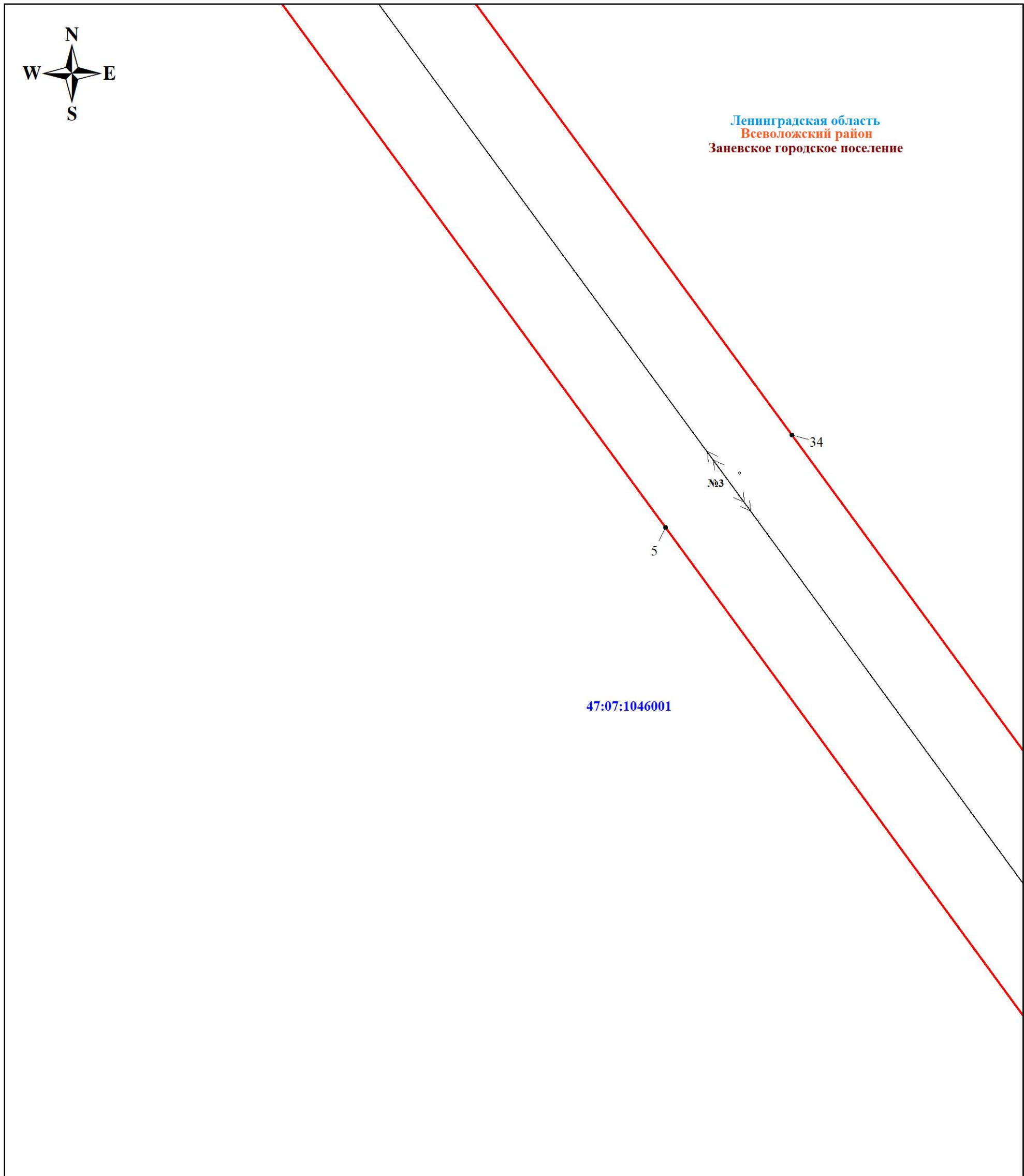
Подпись *Никонова Е. С.* Никонова Е. С.



Дата 17 ноября 2023 г.



Ленинградская область  
Всеволожский район  
Заневское городское поселение

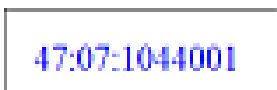


Масштаб 1:1000

Используемые условные знаки и обозначения:



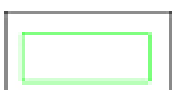
Характерная точка границы объекта



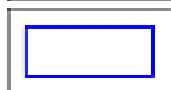
Номер кадастрового квартала



Граница публичного сервитута



Граница земельного участка, учтенного в ЕГРН



Граница кадастрового квартала



Номер земельного участка, учтенного в ЕГРН



линия ВЛ 110 кВ Янинская-1

Подпись

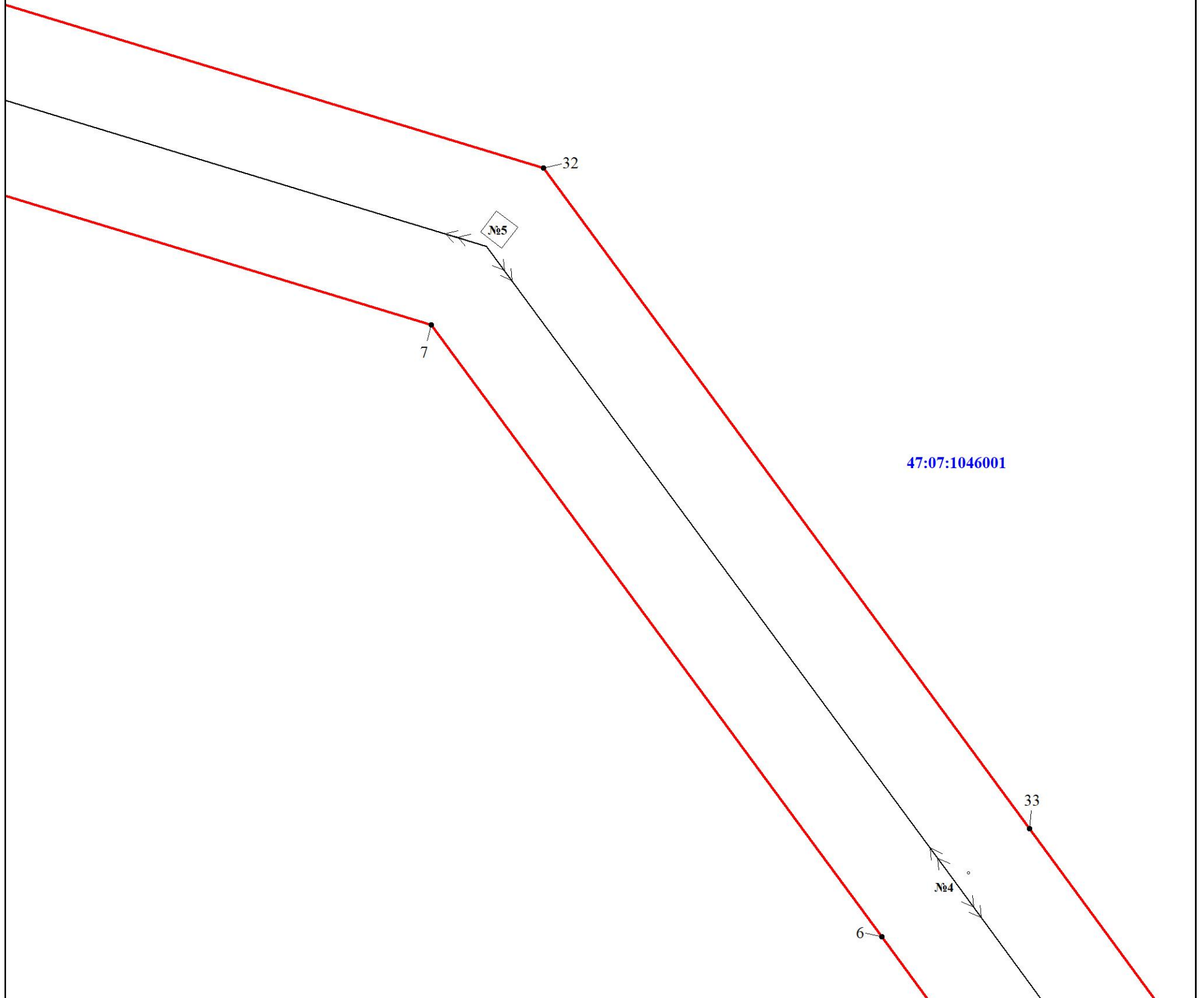
*Никонова Е. С.* Никонова Е. С.



Дата 17 ноября 2023 г.

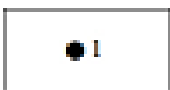


Ленинградская область  
Всеволожский район  
Заневское городское поселение



Масштаб 1:1000

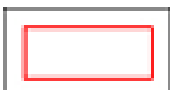
Используемые условные знаки и обозначения:



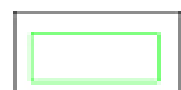
Характерная точка границы объекта



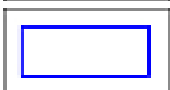
Номер кадастрового квартала



Граница публичного сервитута



Граница земельного участка, учтенного в ЕГРН



Граница кадастрового квартала



Номер земельного участка, учтенного в ЕГРН



линия ВЛ 110 кВ Янинская-1

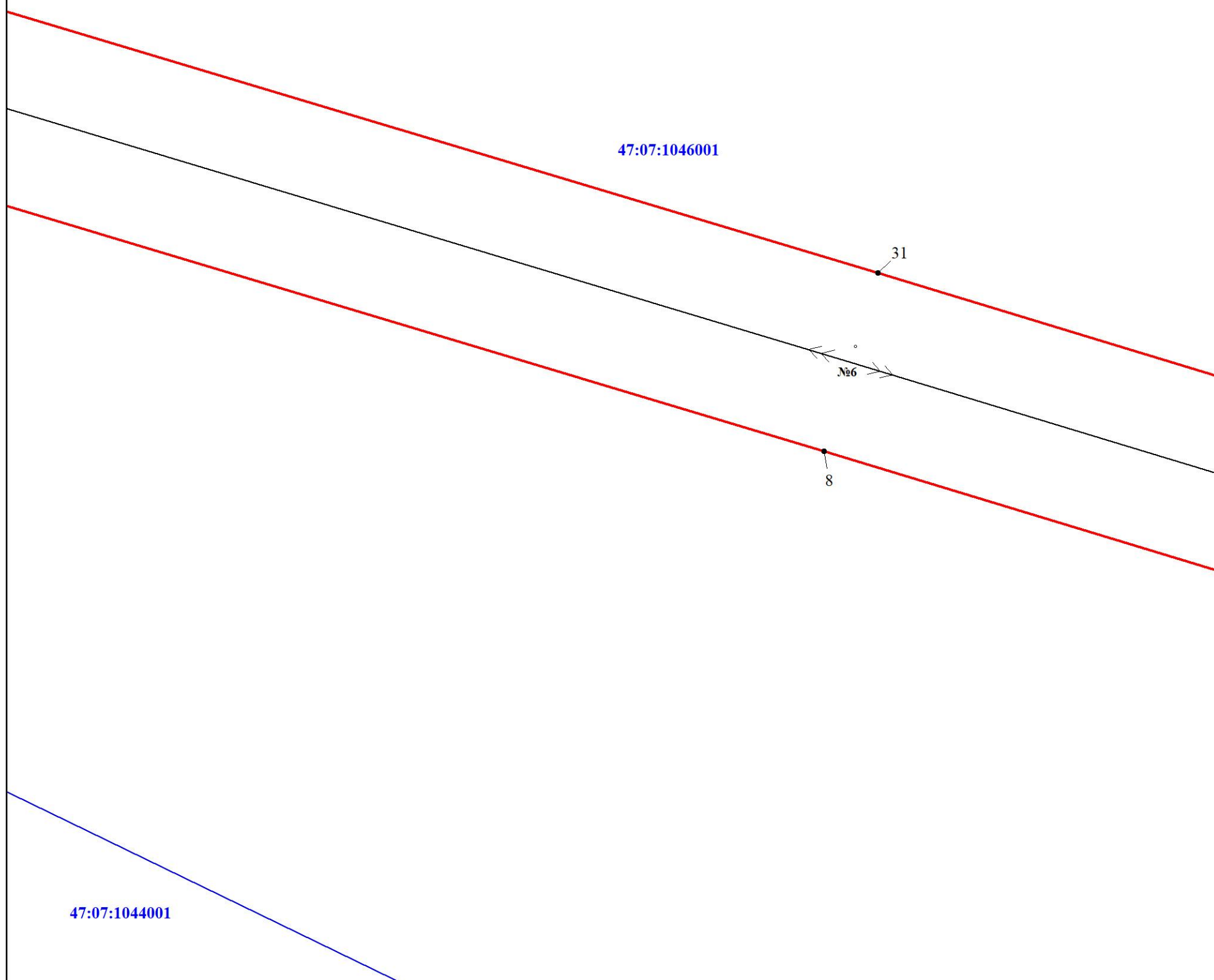
Подпись  Никонова Е. С.

Дата 17 ноября 2023 г.



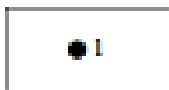


Ленинградская область  
Всеволожский район  
Заневское городское поселение

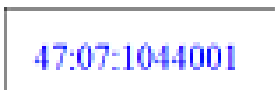


Масштаб 1:1000

Используемые условные знаки и обозначения:



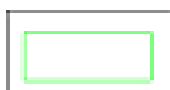
Характерная точка границы объекта



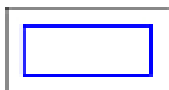
Номер кадастрового квартала



Граница публичного сервитута



Граница земельного участка, учтенного в ЕГРН



Граница кадастрового квартала



Номер земельного участка, учтенного в ЕГРН



линия ВЛ 110 кВ Янинская-1

Подпись  Никонова Е. С.

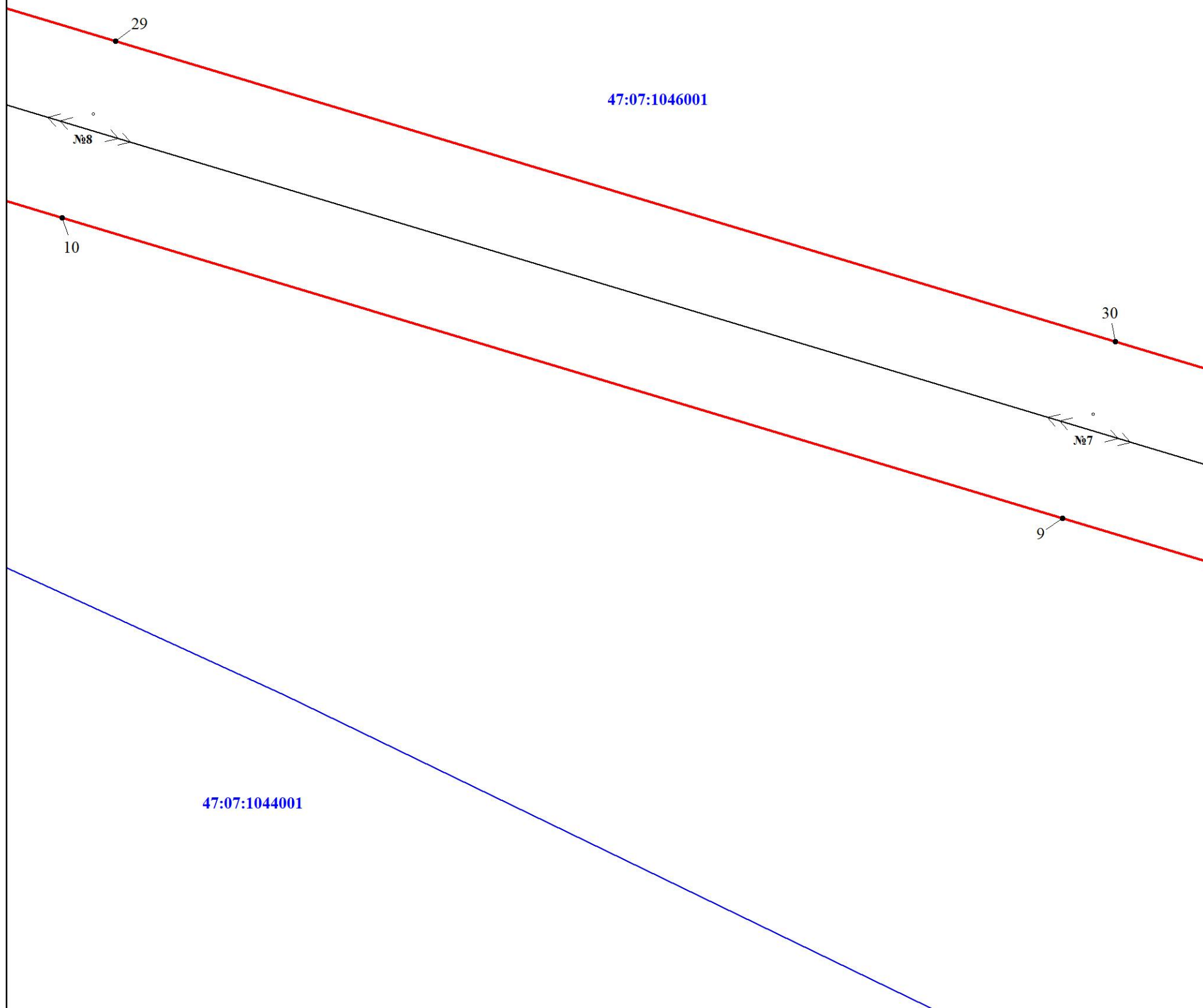
Дата 17 ноября 2023 г.





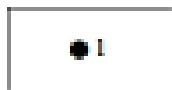


Ленинградская область  
Всеволожский район  
Заневское городское поселение

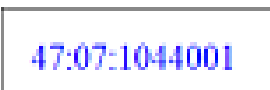


Масштаб 1:1000

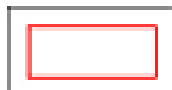
Используемые условные знаки и обозначения:



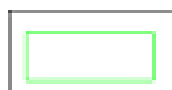
Характерная точка границы объекта



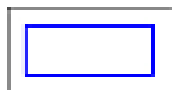
Номер кадастрового квартала



Граница публичного сервитута



Граница земельного участка, учтенного в ЕГРН



Граница кадастрового квартала



Номер земельного участка, учтенного в ЕГРН

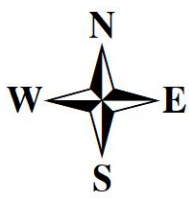


линия ВЛ 110 кВ Янинская-1

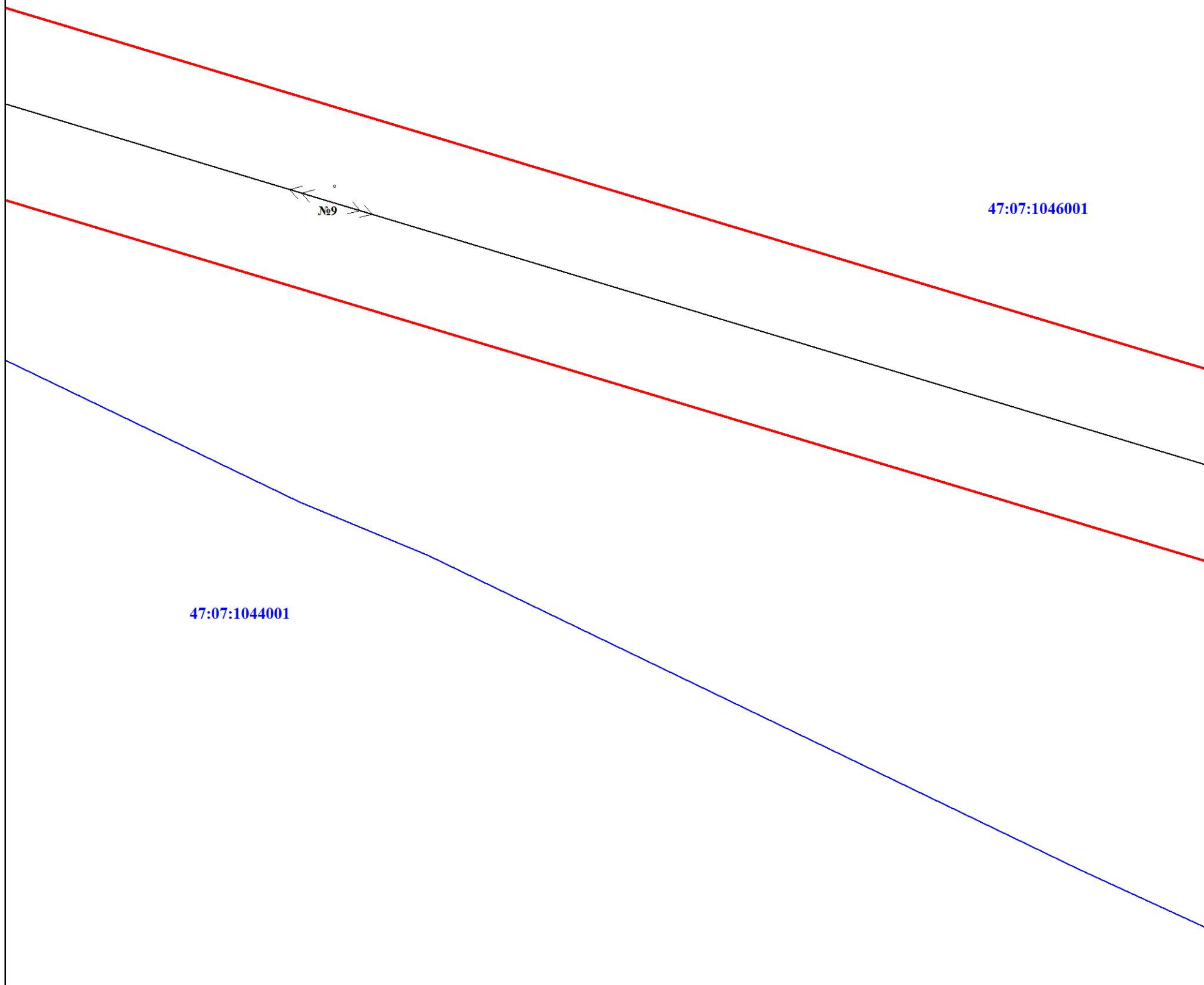
Подпись  Никонова Е. С.

Дата 17 ноября 2023 г.



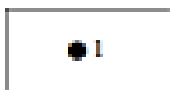


Ленинградская область  
Всеволожский район  
Заневское городское поселение



Масштаб 1:1000

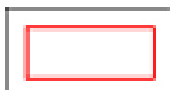
Используемые условные знаки и обозначения:



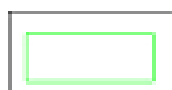
Характерная точка границы объекта

47:07:1044001

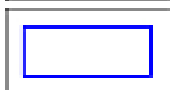
Номер кадастрового квартала



Граница публичного сервитута



Граница земельного участка, учтенного в ЕГРН



Граница кадастрового квартала

311

Номер земельного участка, учтенного в ЕГРН



линия ВЛ 110 кВ Янинская-1

Подпись  Никонова Е. С.

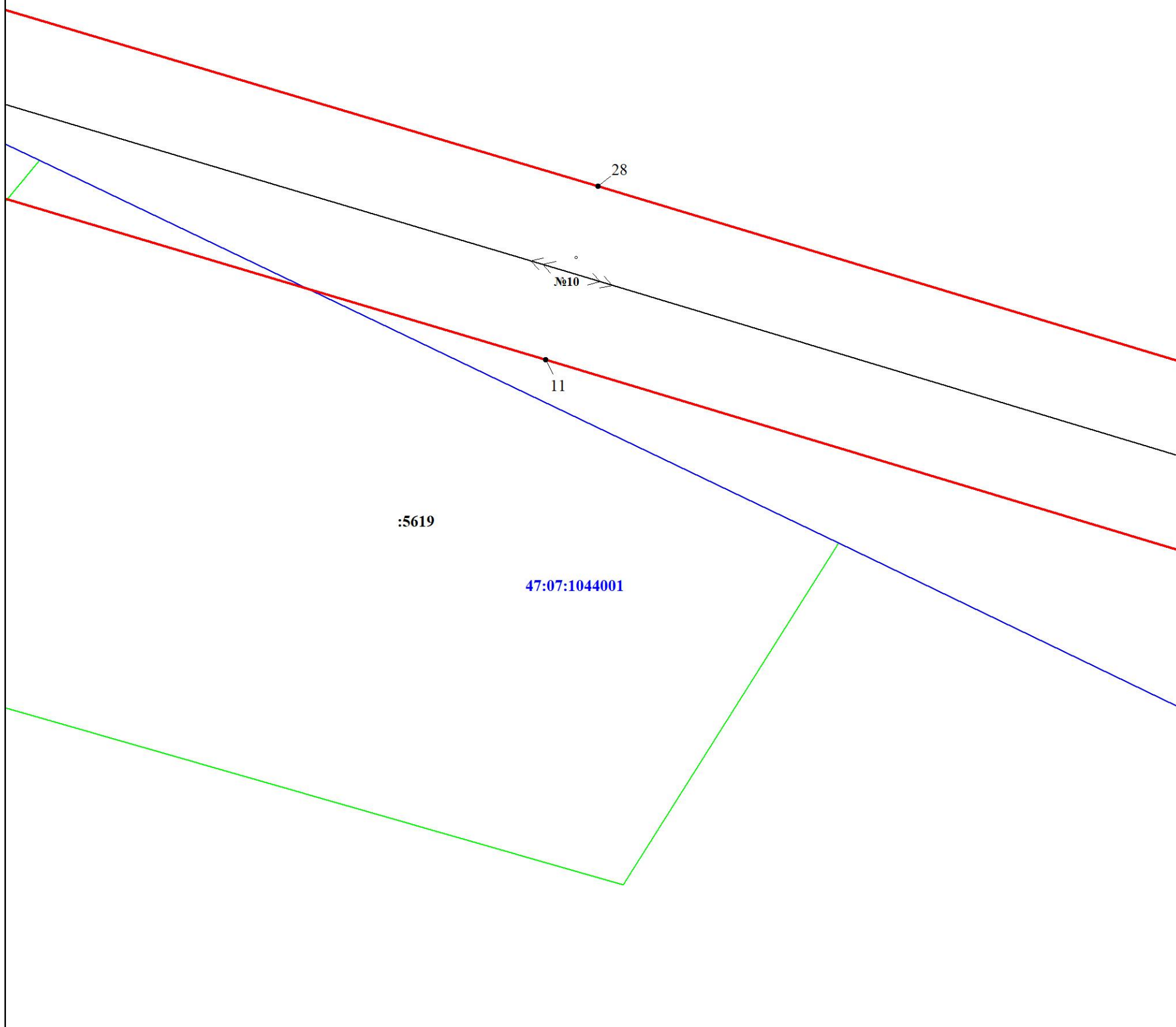
Дата 17 ноября 2023 г.





Ленинградская область  
Всеволожский район  
Заневское городское поселение

47:07:1046001



:5619

47:07:1044001

Масштаб 1:1000

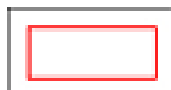
Используемые условные знаки и обозначения:



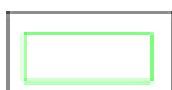
Характерная точка границы объекта

47:07:1044001

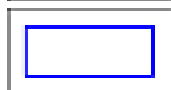
Номер кадастрового квартала



Граница публичного сервитута



Граница земельного участка, учтенного в ЕГРН



Граница кадастрового квартала



Номер земельного участка, учтенного в ЕГРН

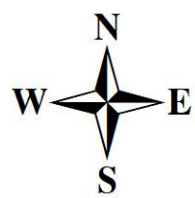


линия ВЛ 110 кВ Янинская-1

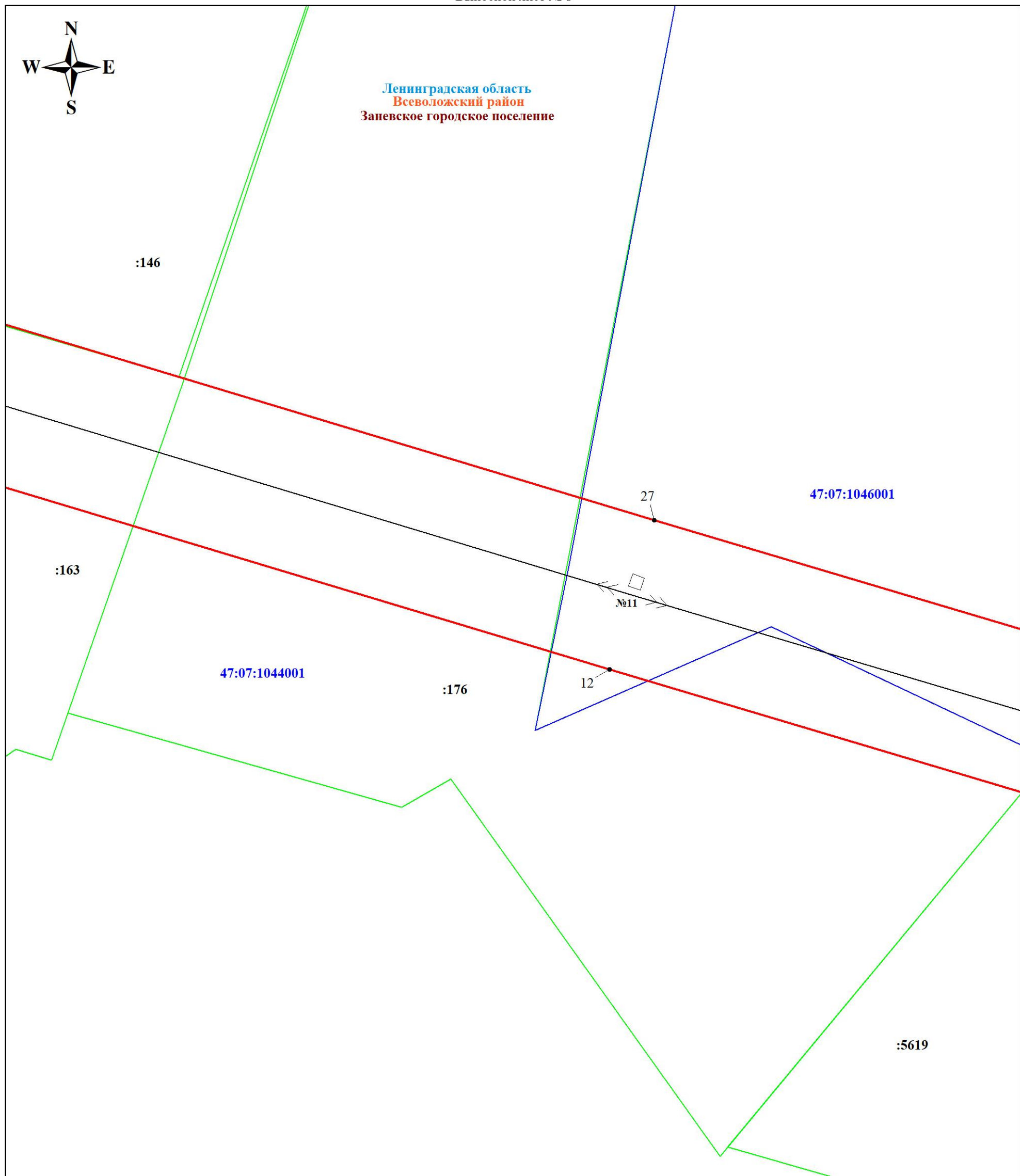
Подпись  Никонова Е. С.

Дата 17 ноября 2023 г.



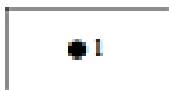


Ленинградская область  
Всеволожский район  
Заневское городское поселение

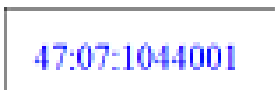


Масштаб 1:1000

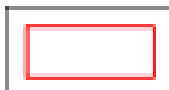
Используемые условные знаки и обозначения:



Характерная точка границы объекта



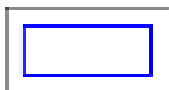
Номер кадастрового квартала



Граница публичного сервитута



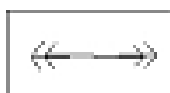
Граница земельного участка, учтенного в ЕГРН



Граница кадастрового квартала



Номер земельного участка, учтенного в ЕГРН

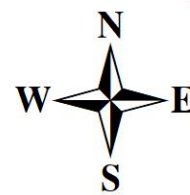


линия ВЛ 110 кВ Янинская-1

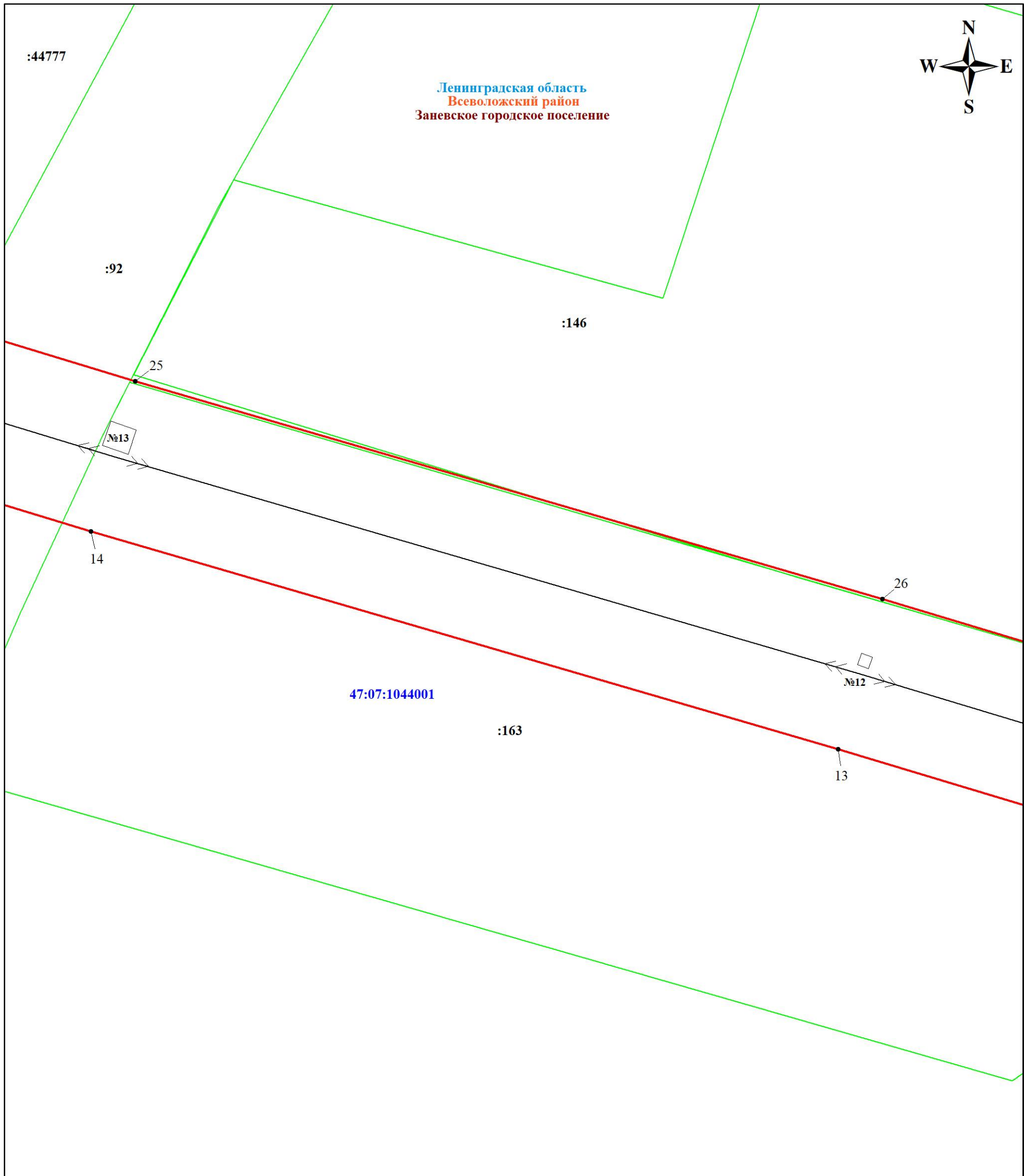
Подпись  Никонова Е. С.



Дата 17 ноября 2023 г.



Ленинградская область  
Всеволожский район  
Заневское городское поселение

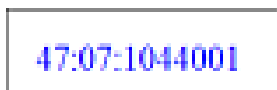


Масштаб 1:1000

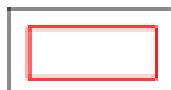
Используемые условные знаки и обозначения:



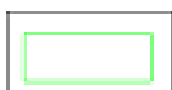
Характерная точка границы объекта



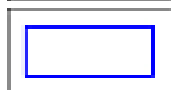
Номер кадастрового квартала



Граница публичного сервитута



Граница земельного участка, учтенного в ЕГРН



Граница кадастрового квартала



Номер земельного участка, учтенного в ЕГРН



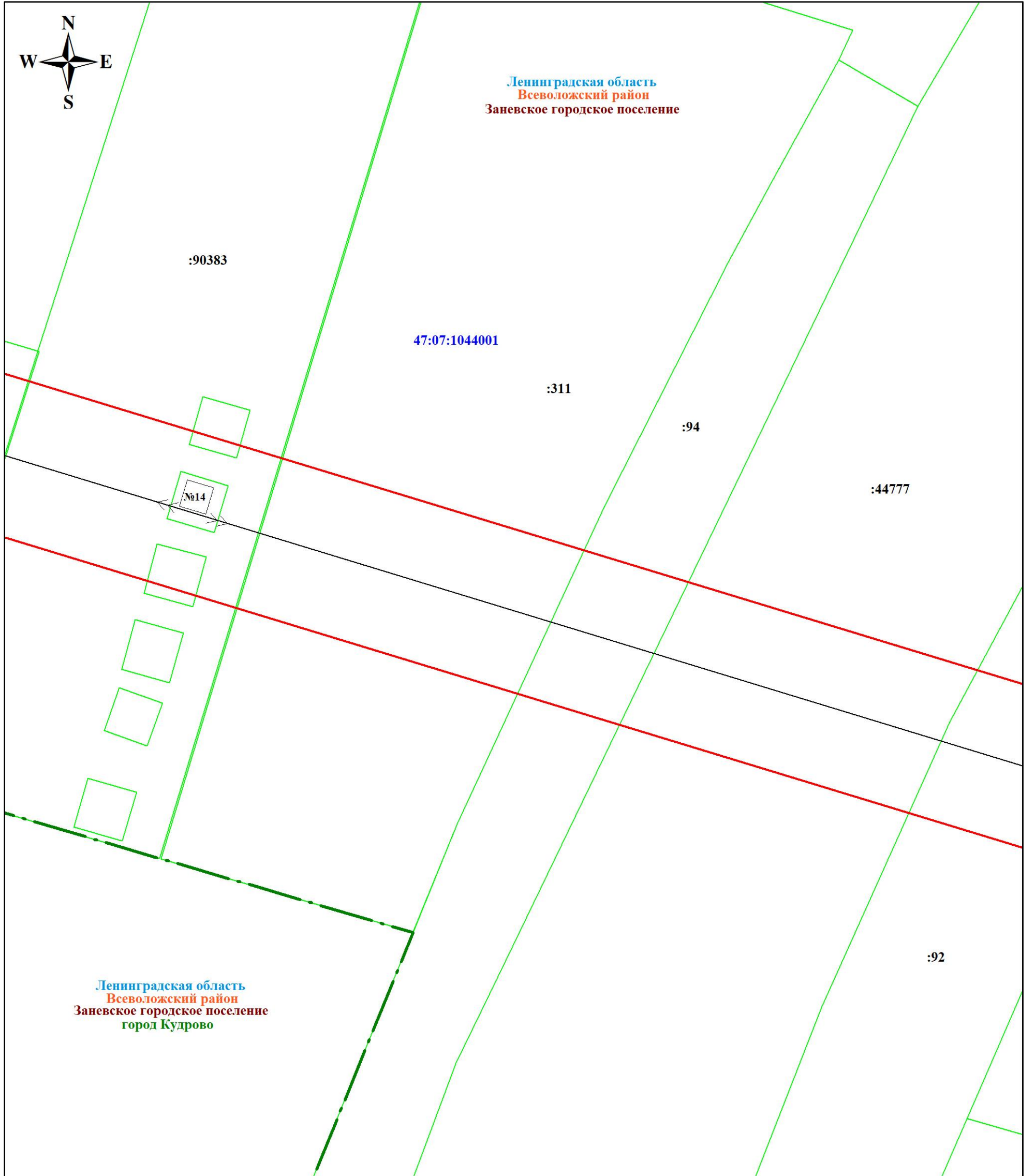
линия ВЛ 110 кВ Янинская-1

Подпись  Никонова Е. С.

Дата 17 ноября 2023 г.







Масштаб 1:1000

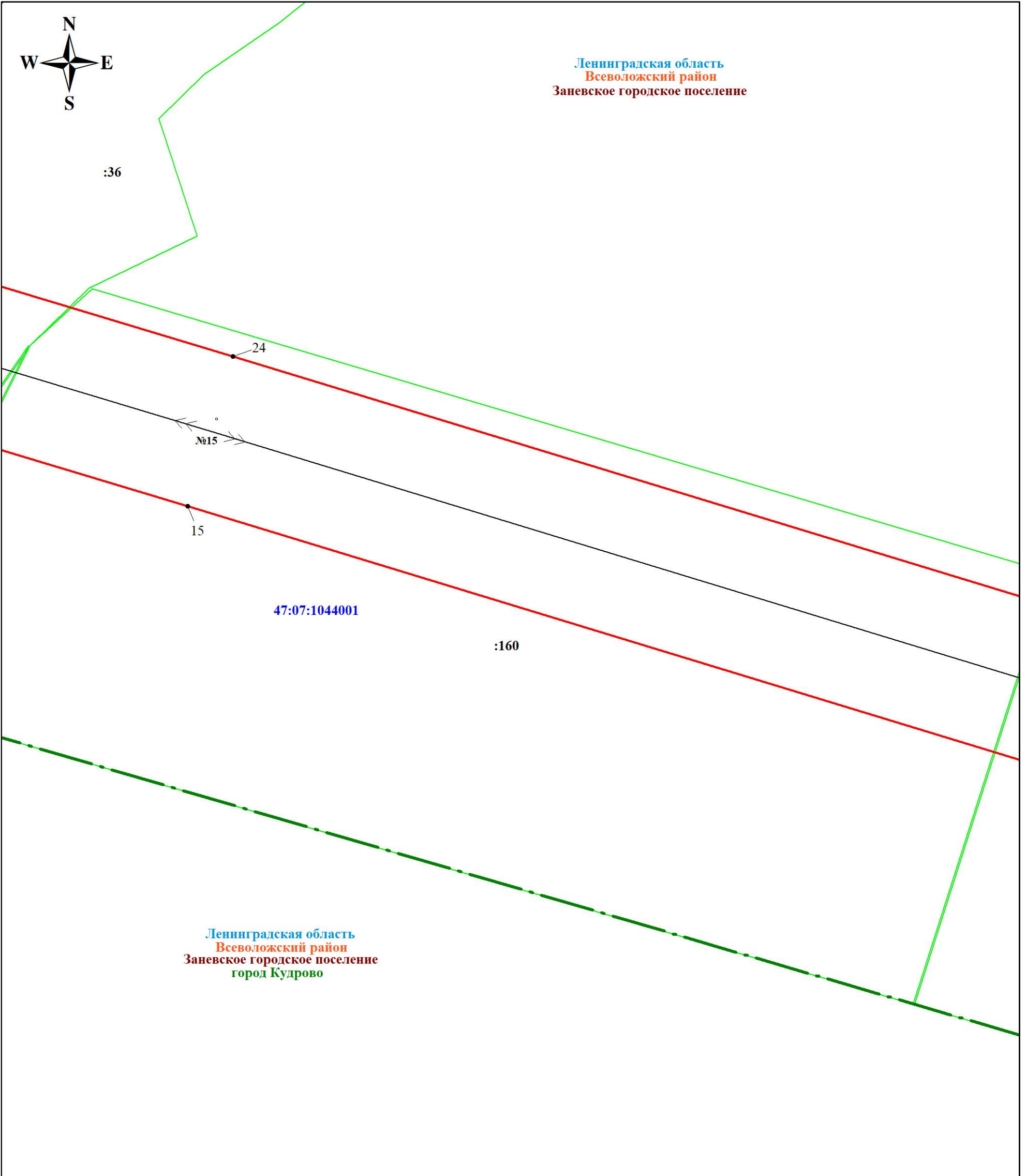
Используемые условные знаки и обозначения:

	Характерная точка границы объекта		Граница населенного пункта
	Граница публичного сервитута		Граница земельного участка, учтенного в ЕГРН
	Граница кадастрового квартала		Номер земельного участка, учтенного в ЕГРН
	Номер кадастрового квартала		линия ВЛ 110 кВ Янинская-1

Подпись Никонова Е. С.



Дата 17 ноября 2023 г.



Масштаб 1:1000

Используемые условные знаки и обозначения:

	Характерная точка границы объекта		Граница населенного пункта
	Граница публичного сервитута		Граница земельного участка, учтенного в ЕГРН
	Граница кадастрового квартала		Номер земельного участка, учтенного в ЕГРН
	Номер кадастрового квартала		линия ВЛ 110 кВ Янинская-1

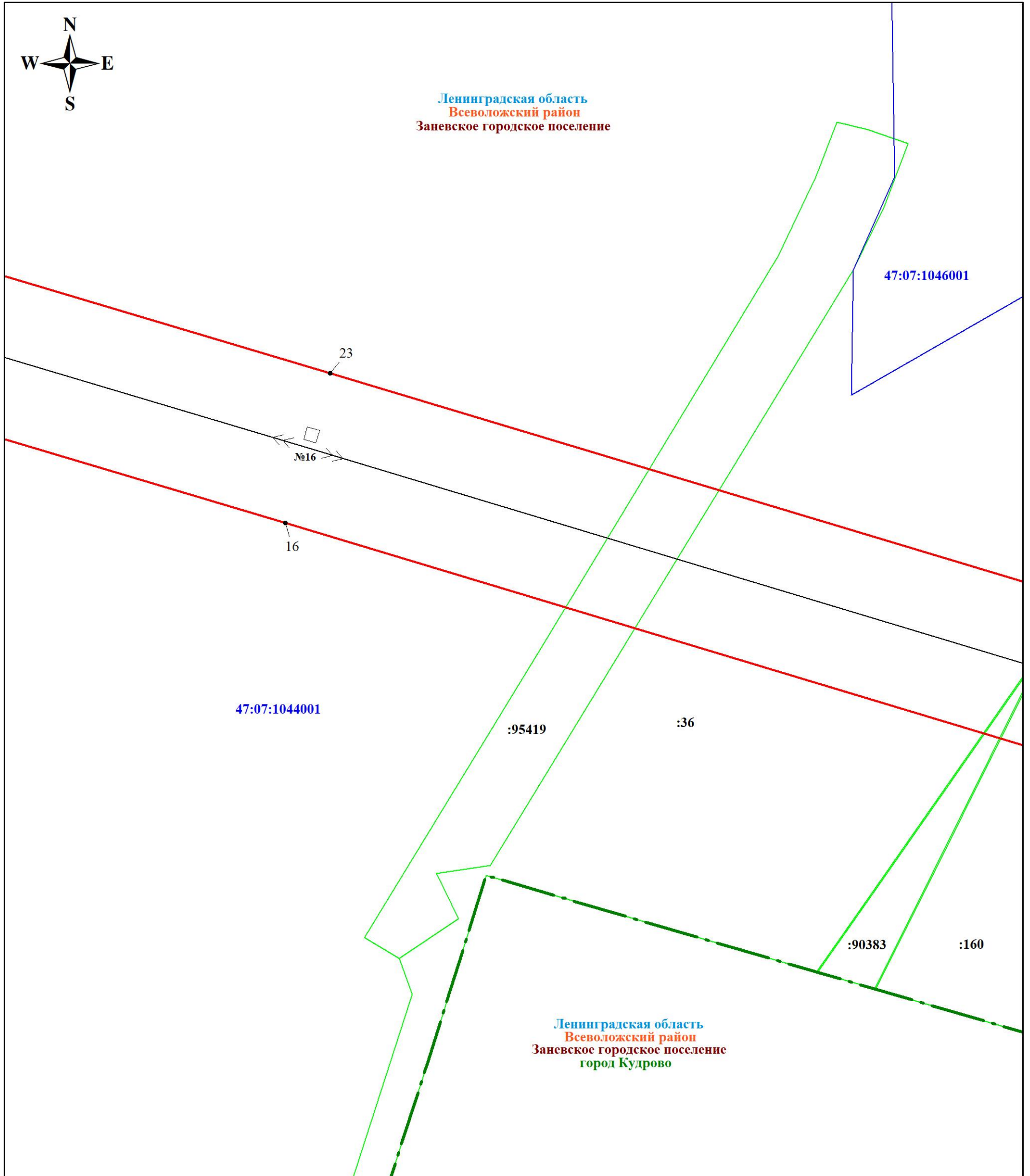
Подпись Никонова Е. С.



Дата 17 ноября 2023 г.



Ленинградская область  
Всеволожский район  
Заневское городское поселение



Ленинградская область  
Всеволожский район  
Заневское городское поселение  
город Кудрово

Масштаб 1:1000

Используемые условные знаки и обозначения:

	Характерная точка границы объекта		Граница населенного пункта
	Граница публичного сервитута		Граница земельного участка, учтенного в ЕГРН
	Граница кадастрового квартала		Номер земельного участка, учтенного в ЕГРН
	Номер кадастрового квартала		линия ВЛ 110 кВ Янинская-1

Подпись Никонова Е. С.

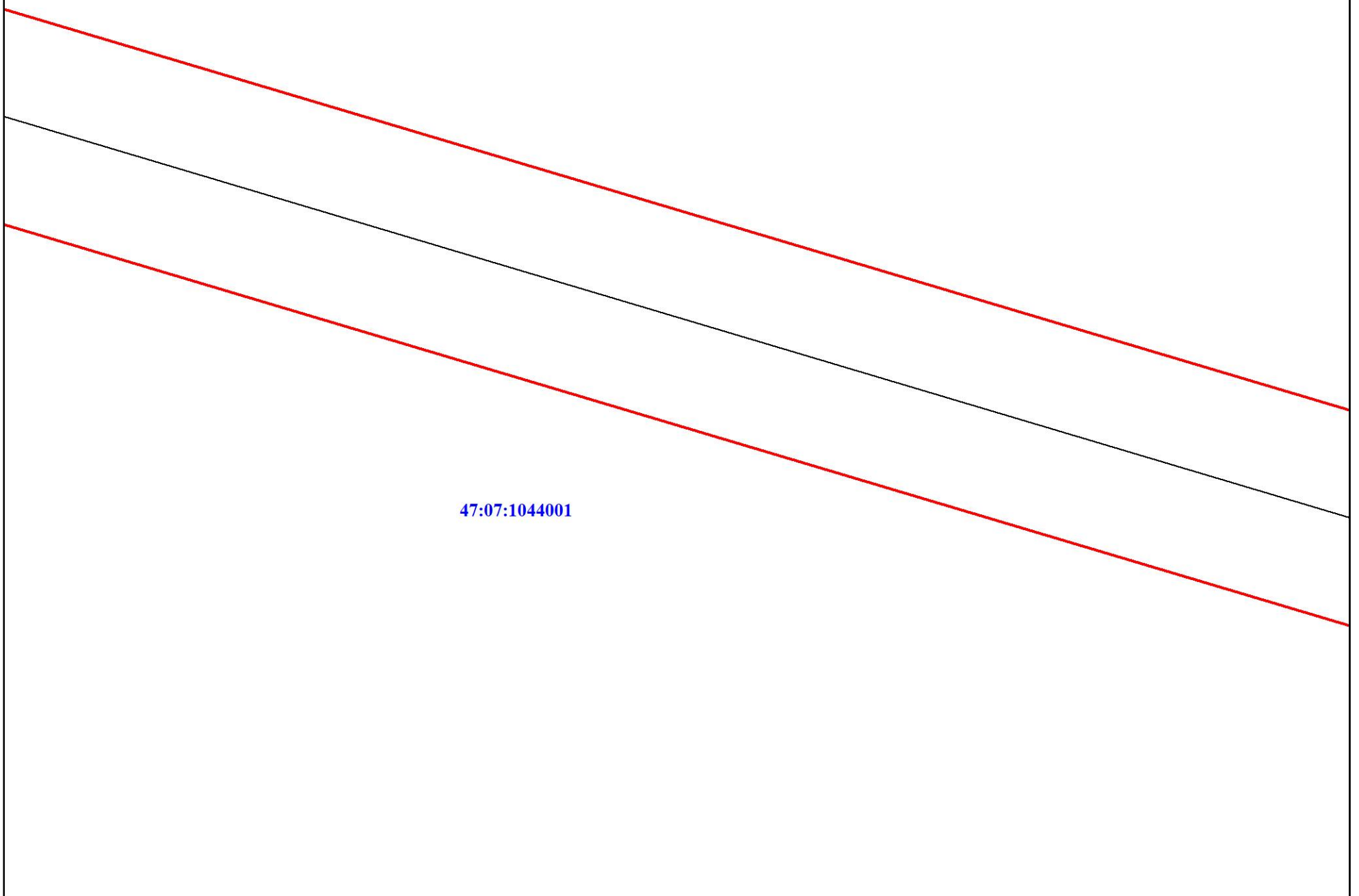
Дата 17 ноября 2023 г.





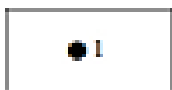


Ленинградская область  
Всеволожский район  
Заневское городское поселение

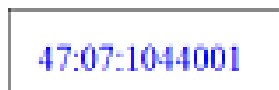


Масштаб 1:1000

Используемые условные знаки и обозначения:



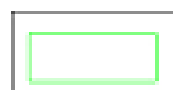
Характерная точка границы объекта



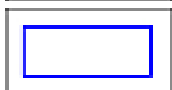
Номер кадастрового квартала



Граница публичного сервитута



Граница земельного участка, учтенного в ЕГРН



Граница кадастрового квартала



Номер земельного участка, учтенного в ЕГРН



линия ВЛ 110 кВ Янинская-1

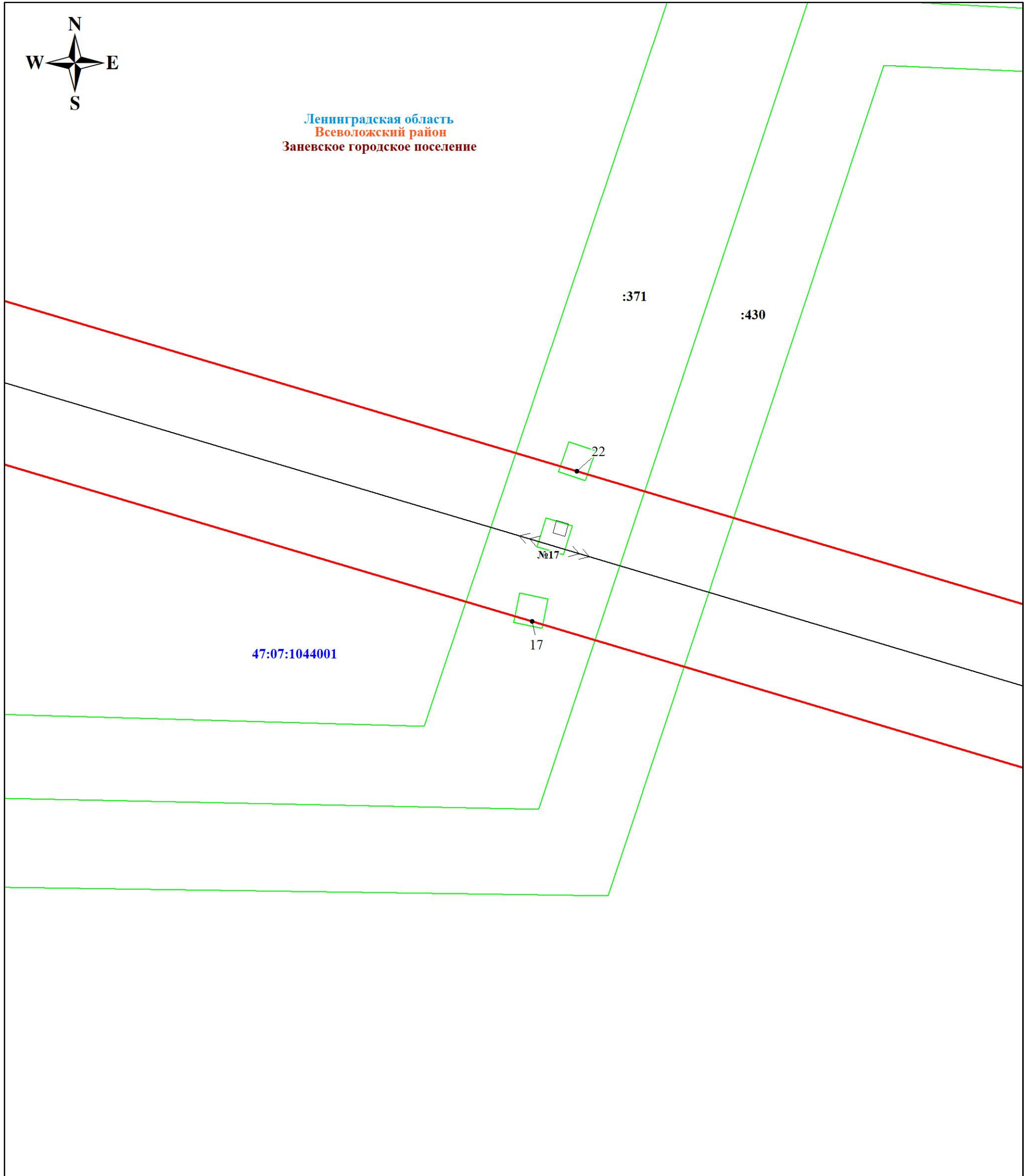
Подпись  Никонова Е. С.

Дата 17 ноября 2023 г.





Ленинградская область  
Всеволожский район  
Заневское городское поселение



Масштаб 1:1000

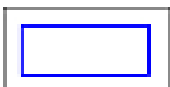
Используемые условные знаки и обозначения:



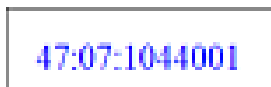
Характерная точка границы объекта



Граница публичного сервитута

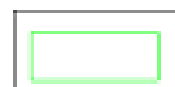


Граница кадастрового квартала



47:07:1044001

Номер кадастрового квартала



Граница земельного участка, учтенного в ЕГРН



371

Номер земельного участка, учтенного в ЕГРН



линия ВЛ 110 кВ Янинская-1

Подпись

*Никонова Е. С.* Никонова Е. С.

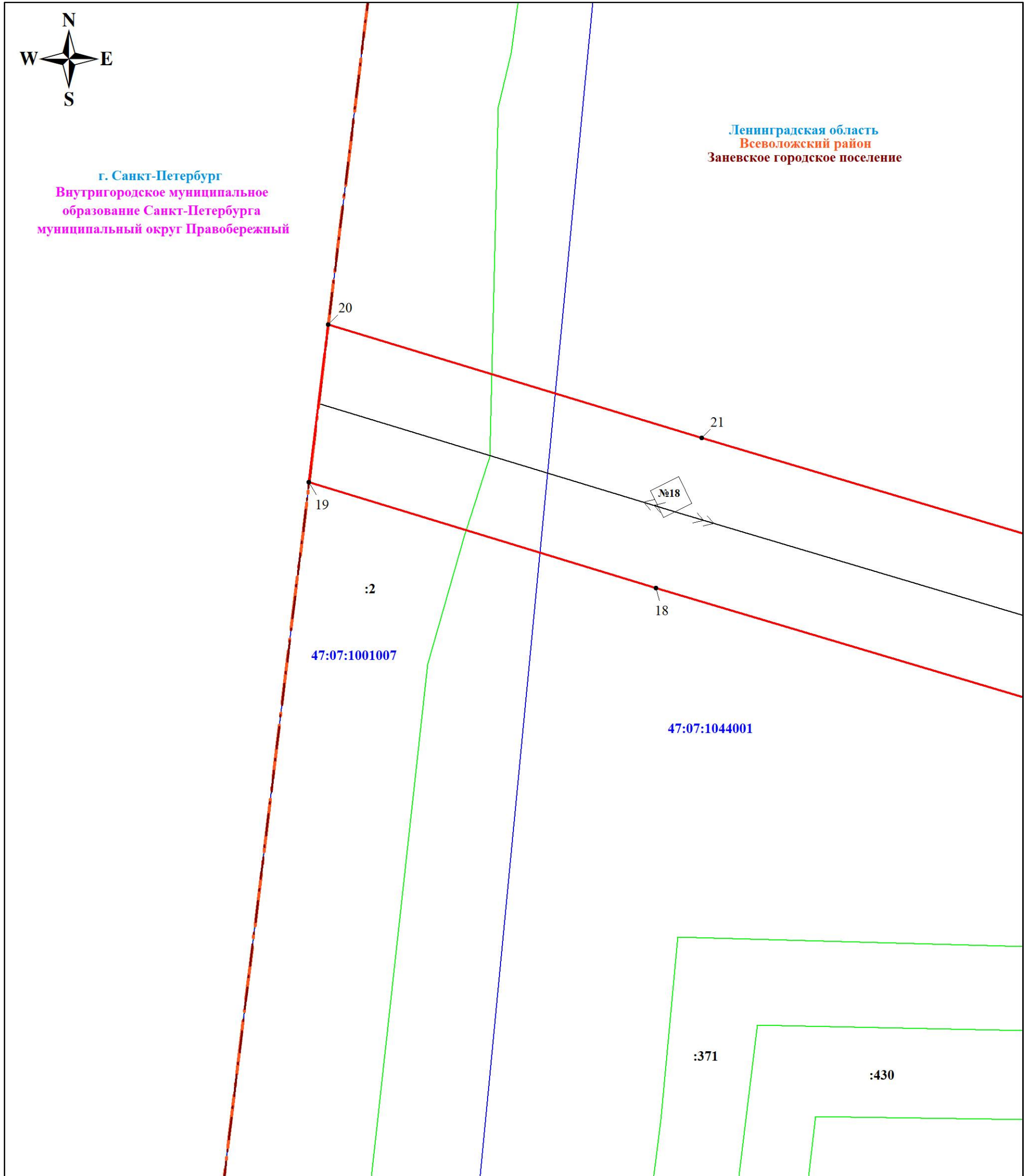


Дата 17 ноября 2023 г.



г. Санкт-Петербург  
Внутригородское муниципальное образование Санкт-Петербурга  
муниципальный округ Правобережный

Ленинградская область  
Всеволожский район  
Заневское городское поселение



Масштаб 1:1000

Используемые условные знаки и обозначения:

	Характерная точка границы объекта		Граница муниципального образования Ленинградской области
	Граница публичного сервитута		Граница муниципального образования
	Граница кадастрового квартала		Граница земельного участка, учтенного в ЕГРН
	Номер кадастрового квартала		Номер земельного участка, учтенного в ЕГРН
			линия ВЛ 110 кВ Янинская-1

Подпись *Никонова Е. С.* Никонова Е. С.

Дата 17 ноября 2023 г.

