

ГРАФИЧЕСКОЕ ОПИСАНИЕ
местоположения границ населенных пунктов, территориальных зон, особо охраняемых
природных территорий, зон с особыми условиями использования территории
Публичный сервитут под объект электросетевого хозяйства "КВЛ 110 кВ Янинская-1"
(наименование объекта, местоположение границ которого описано (далее - объект))

Раздел 1

Сведения об объекте		
N п/п	Характеристики объекта	Описание характеристик
1	2	3
1	Местоположение объекта	Ленинградская область, Всеволожский р-н, Заневское г.п.
2	Площадь объекта \pm величина погрешности определения площади ($P \pm \Delta P$), м ²	157184 \pm 139
3	Иные характеристики объекта	1. Публичный сервитут под объект электросетевого хозяйства. Цель установления: в соответствии с п. 1 ст. 39.37 Земельного Кодекса Российской Федерации публичный сервитут устанавливается для эксплуатации объекта электросетевого хозяйства "КВЛ 110 кВ Янинская-1" являющегося объектом регионального значения, необходимым для организации электроснабжения населения и подключения (технологического присоединения) к сетям инженерно-технического обеспечения. Срок публичного сервитута: 49 лет. Наименование объекта публичного сервитута: КВЛ 110 кВ Янинская-1 Кадастровый район: 47:07

Раздел 2

Сведения о местоположении границ объекта					
1. Система координат МСК-47, зона 2					
2. Сведения о характерных точках границ объекта					
Обозначение характерных точек границ	Координаты, м		Метод определения координат характерной точки	Средняя квадратическая погрешность положения характерной точки (M), м	Описание обозначения точки на местности (при наличии)
	X	Y			
1	2	3	4	5	6
1	433720.14	2228715.47	Аналитический метод	0.1	-
2	433692.76	2228678.43	Аналитический метод	0.1	-
3	433709.69	2228664.16	Аналитический метод	0.1	-
4	433765.07	2228622.16	Аналитический метод	0.1	-
5	433921.73	2228507.55	Аналитический метод	0.1	-
6	434067.07	2228401.01	Аналитический метод	0.1	-
7	434203.75	2228302.28	Аналитический метод	0.1	-
8	434257.16	2228121.37	Аналитический метод	0.1	-
9	434319.22	2227914.75	Аналитический метод	0.1	-
10	434384.23	2227698.36	Аналитический метод	0.1	-
11	434508.10	2227286.65	Аналитический метод	0.1	-
12	434574.89	2227062.28	Аналитический метод	0.1	-
13	434635.77	2226860.41	Аналитический метод	0.1	-
14	434694.29	2226670.48	Аналитический метод	0.1	-
15	434766.67	2226430.28	Аналитический метод	0.1	-

Сведения о местоположении границ объекта

1. Система координат МСК-47, зона 2

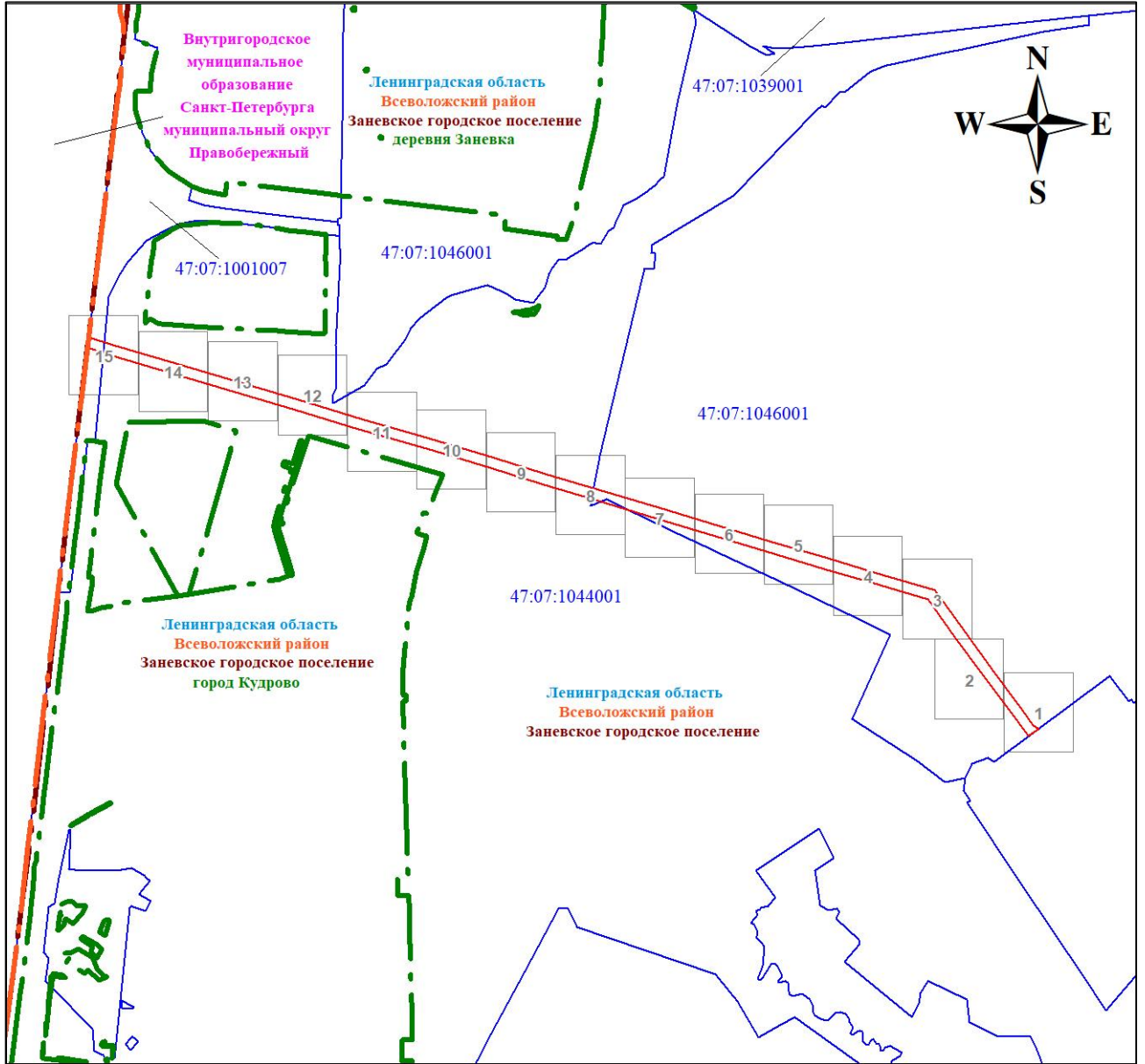
2. Сведения о характерных точках границ объекта

Обозначение характерных точек границ	Координаты, м		Метод определения координат характерной точки	Средняя квадратическая погрешность положения характерной точки (M _t), м	Описание обозначения точки на местности (при наличии)
	X	Y			
16	434841.42	2226176.78	Аналитический метод	0.1	-
17	434912.91	2225939.77	Аналитический метод	0.1	-
18	435049.13	2225482.93	Аналитический метод	0.1	-
19	435118.48	2225248.55	Аналитический метод	0.1	-
20	435145.06	2225165.04	Аналитический метод	0.1	-
21	435185.46	2225169.98	Аналитический метод	0.1	-
22	435156.66	2225260.49	Аналитический метод	0.1	-
23	435087.48	2225494.29	Аналитический метод	0.1	-
24	434951.22	2225951.30	Аналитический метод	0.1	-
25	434879.77	2226188.16	Аналитический метод	0.1	-
26	434805.03	2226441.65	Аналитический метод	0.1	-
27	434732.57	2226682.08	Аналитический метод	0.1	-
28	434674.01	2226872.13	Аналитический метод	0.1	-
29	434613.22	2227073.73	Аналитический метод	0.1	-
30	434546.42	2227298.14	Аналитический метод	0.1	-
31	434422.54	2227709.87	Аналитический метод	0.1	-
32	434357.53	2227926.25	Аналитический метод	0.1	-
33	434295.49	2228132.83	Аналитический метод	0.1	-
34	434238.36	2228326.85	Аналитический метод	0.1	-
35	434090.55	2228433.39	Аналитический метод	0.1	-
36	433945.35	2228539.83	Аналитический метод	0.1	-
37	433788.82	2228654.35	Аналитический метод	0.1	-
38	433735.94	2228694.36	Аналитический метод	0.1	-
1	433720.14	2228715.47	Аналитический метод	0.1	-

3. Сведения о характерных точках части (частей) границы объекта







Обозначение характерных точек части границы	Координаты, м		Метод определения координат характерной точки	Средняя квадратическая погрешность положения характерной точки (M _t), м	Описание обозначения точки на местности (при наличии)
	X	Y			
1	2	3	4	5	6
-	-	-	-	-	-

Обзорная схема границ публичного сервитута



Масштаб 1:24791

Используемые условные знаки и обозначения:

	Граница публичного сервитута		Граница муниципального образования Ленинградской области
	Граница кадастрового квартала		Граница муниципального образования
	Номер кадастрового квартала		Граница населенного пункта

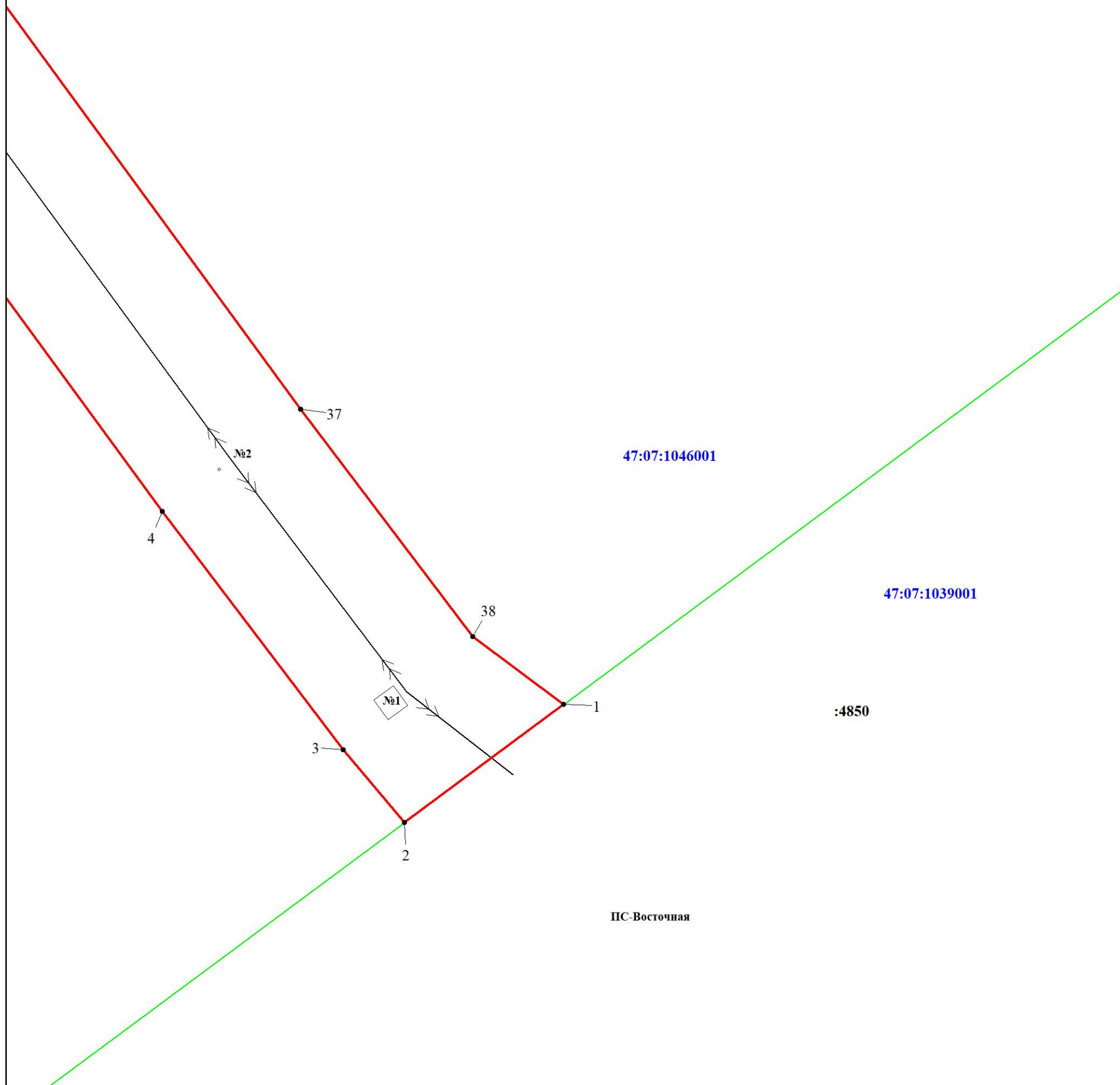
Подпись  Никонина Е. С.

Дата 16 ноября 2023 г.





Ленинградская область
Всеволожский район
Заневское городское поселение

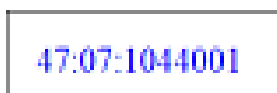


Масштаб 1:1000

Используемые условные знаки и обозначения:



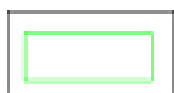
Характерная точка границы объекта



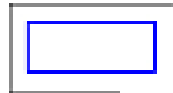
Номер кадастрового квартала



Граница публичного сервитута



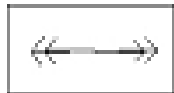
Граница земельного участка, учтенного в ЕГРН



Граница кадастрового квартала



Номер земельного участка, учтенного в ЕГРН



линия ВЛ 110 кВ Янинская-1

Подпись  Никонова Е. С.

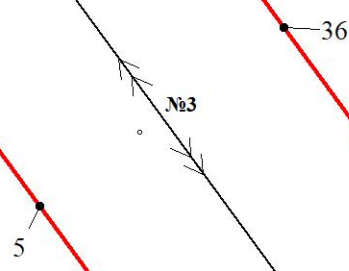
Дата 16 ноября 2023 г.





Ленинградская область
Всеволожский район
Заневское городское поселение

47:07:1046001

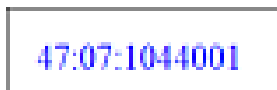


Масштаб 1:1000

Используемые условные знаки и обозначения:



Характерная точка границы объекта



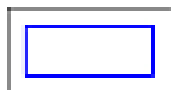
Номер кадастрового квартала



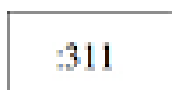
Граница публичного сервитута



Граница земельного участка, учтенного в ЕГРН



Граница кадастрового квартала



Номер земельного участка, учтенного в ЕГРН



линия ВЛ 110 кВ Янинская-1

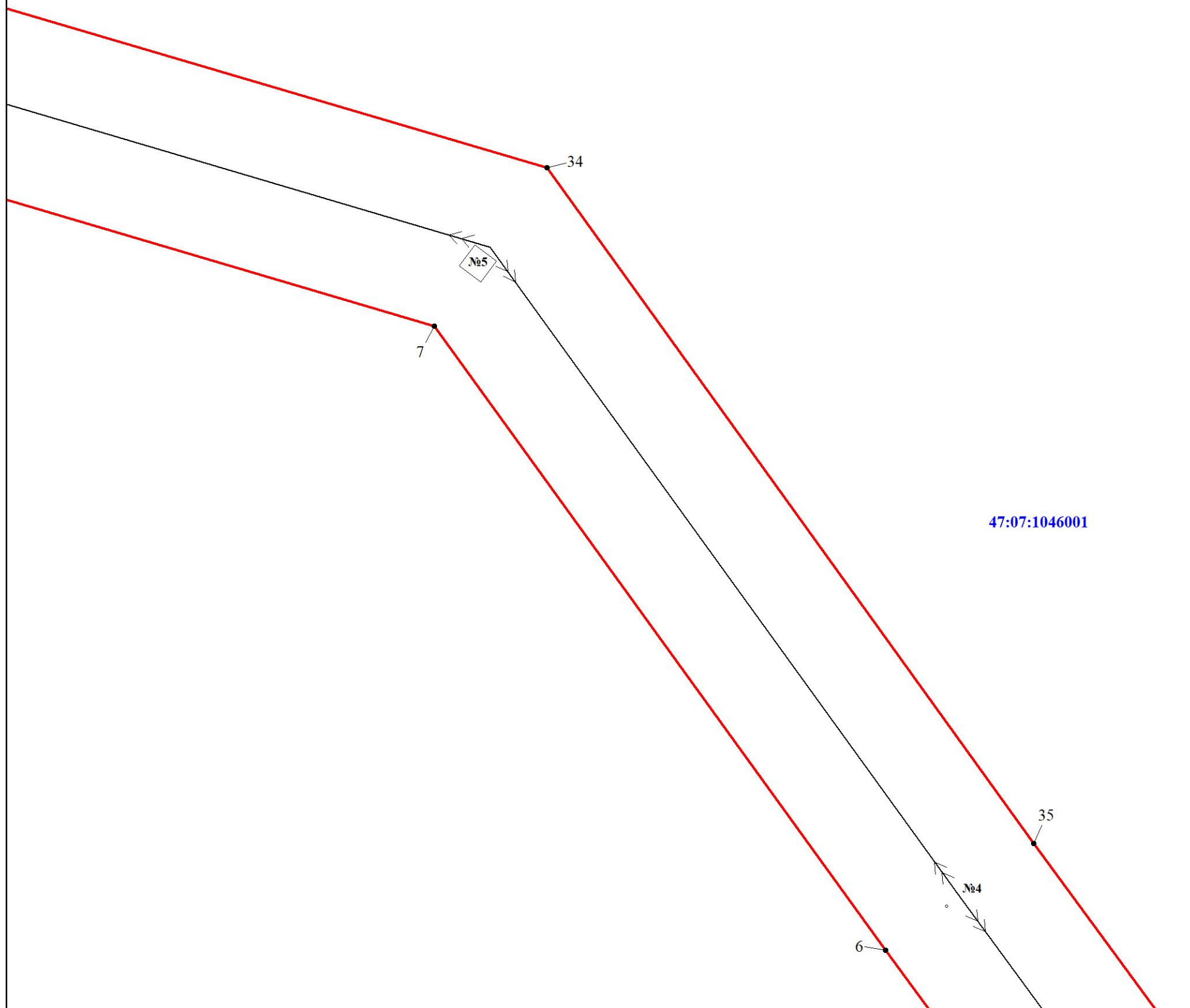
Подпись  Никонова Е. С.

Дата 16 ноября 2023 г.





Ленинградская область
Всеволожский район
Заневское городское поселение



Масштаб 1:1000

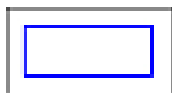
Используемые условные знаки и обозначения:



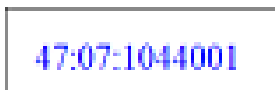
Характерная точка границы объекта



Граница публичного сервитута



Граница кадастрового квартала



47:07:1044001

Номер кадастрового квартала



Граница земельного участка, учтенного в ЕГРН



311

Номер земельного участка, учтенного в ЕГРН



линия ВЛ 110 кВ Янинская-1

Подпись

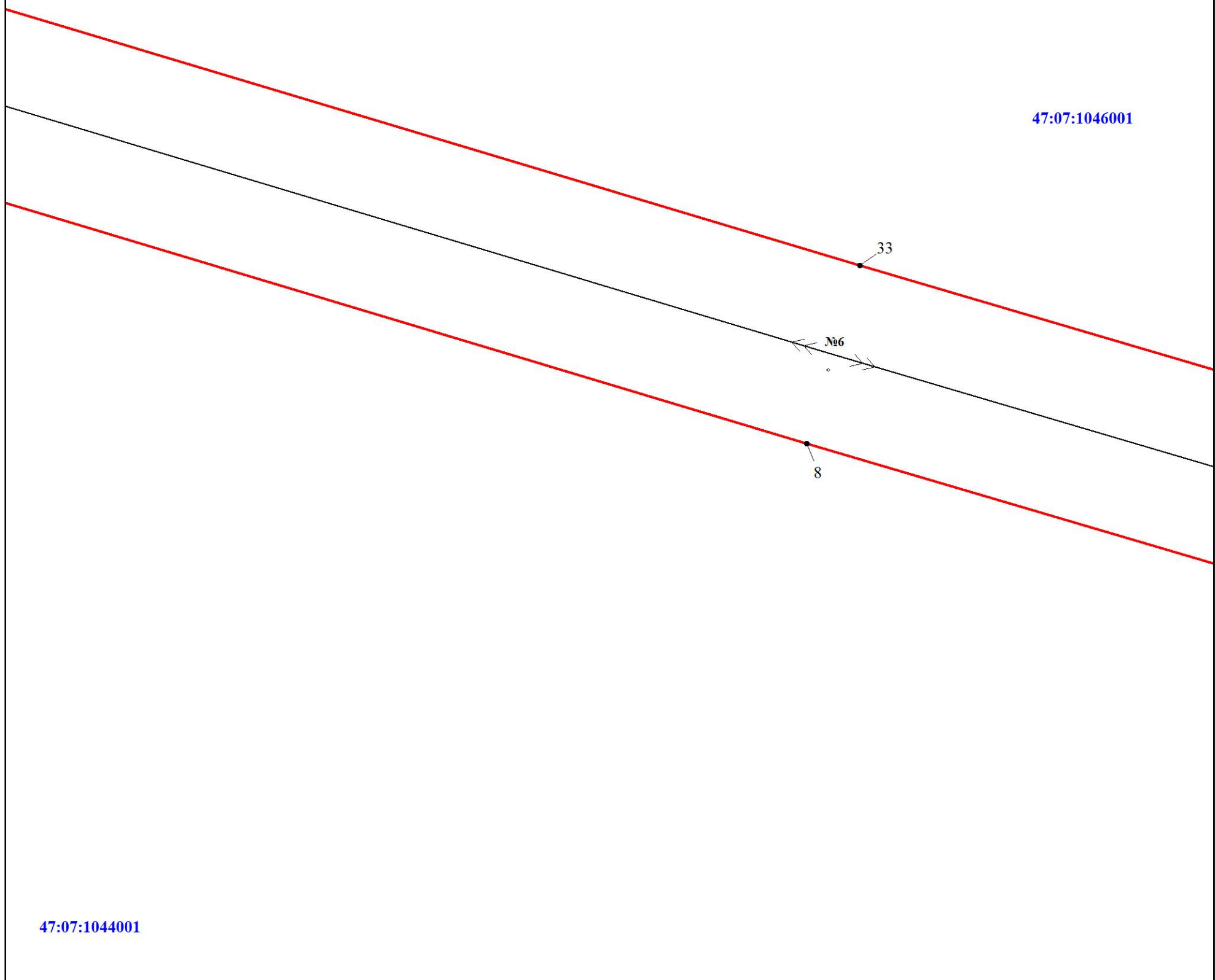
Никонова Е. С. Никонова Е. С.



Дата 16 ноября 2023 г.



Ленинградская область
Всеволожский район
Заневское городское поселение



Масштаб 1:1000

Используемые условные знаки и обозначения:



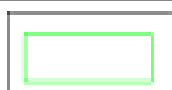
Характерная точка границы объекта

47:07:1044001

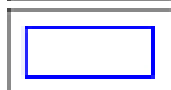
Номер кадастрового квартала



Граница публичного сервитута



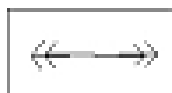
Граница земельного участка, учтенного в ЕГРН



Граница кадастрового квартала

311

Номер земельного участка, учтенного в ЕГРН



линия ВЛ 110 кВ Янинская-1

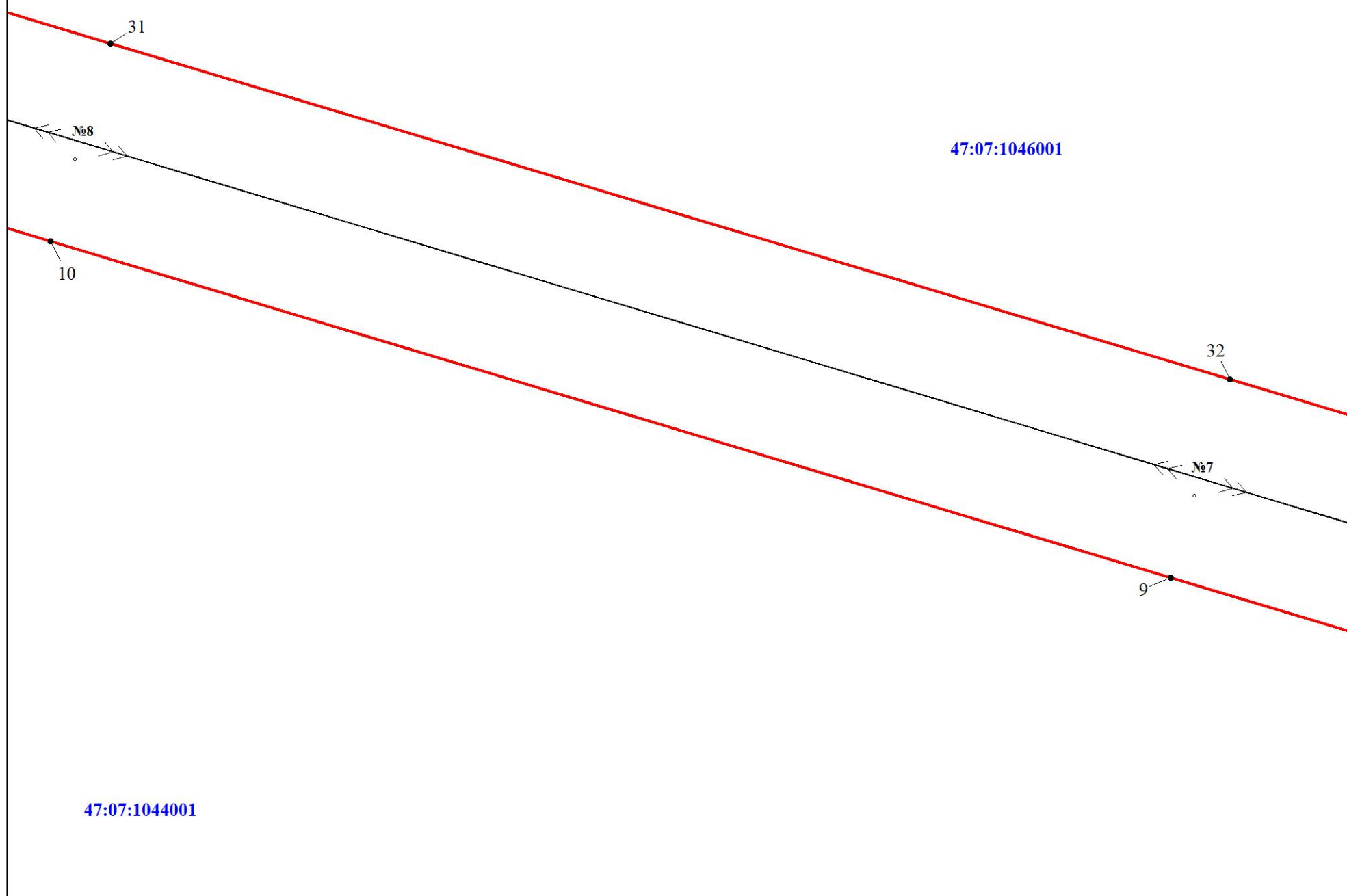
Подпись  Никонова Е. С.

Дата 16 ноября 2023 г.





Ленинградская область
Всеволожский район
Заневское городское поселение

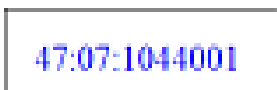


Масштаб 1:1000

Используемые условные знаки и обозначения:



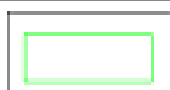
Характерная точка границы объекта



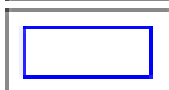
Номер кадастрового квартала



Граница публичного сервитута



Граница земельного участка, учтенного в ЕГРН



Граница кадастрового квартала



Номер земельного участка, учтенного в ЕГРН

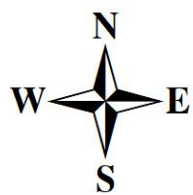


линия ВЛ 110 кВ Янинская-1

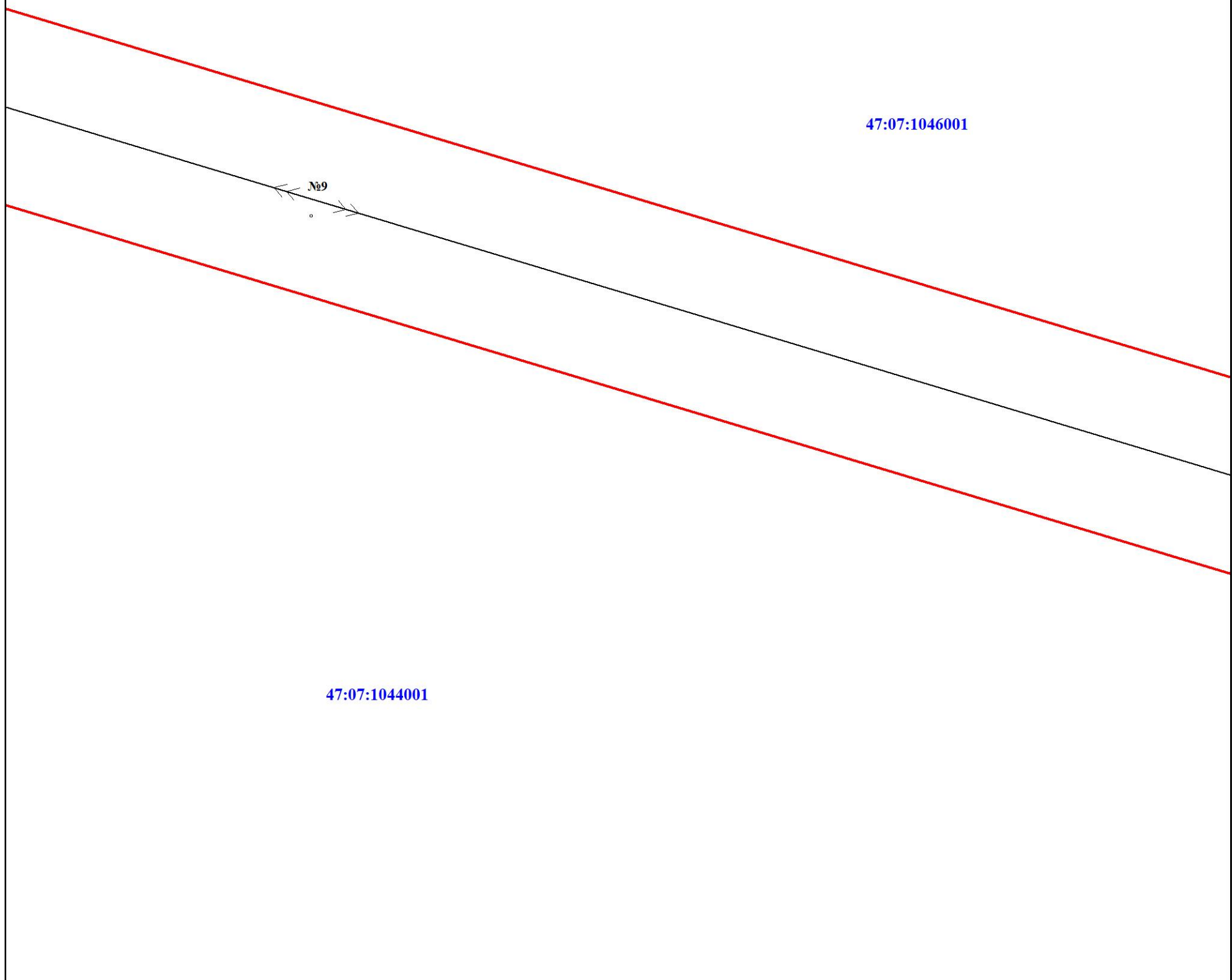
Подпись  Никонова Е. С.

Дата 16 ноября 2023 г.





Ленинградская область
Всеволожский район
Заневское городское поселение

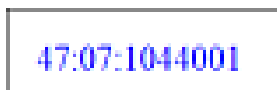


Масштаб 1:1000

Используемые условные знаки и обозначения:



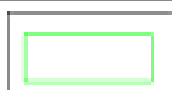
Характерная точка границы объекта



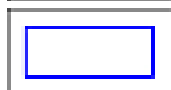
Номер кадастрового квартала



Граница публичного сервитута



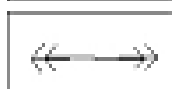
Граница земельного участка, учтенного в ЕГРН



Граница кадастрового квартала



Номер земельного участка, учтенного в ЕГРН



линия ВЛ 110 кВ Янинская-1

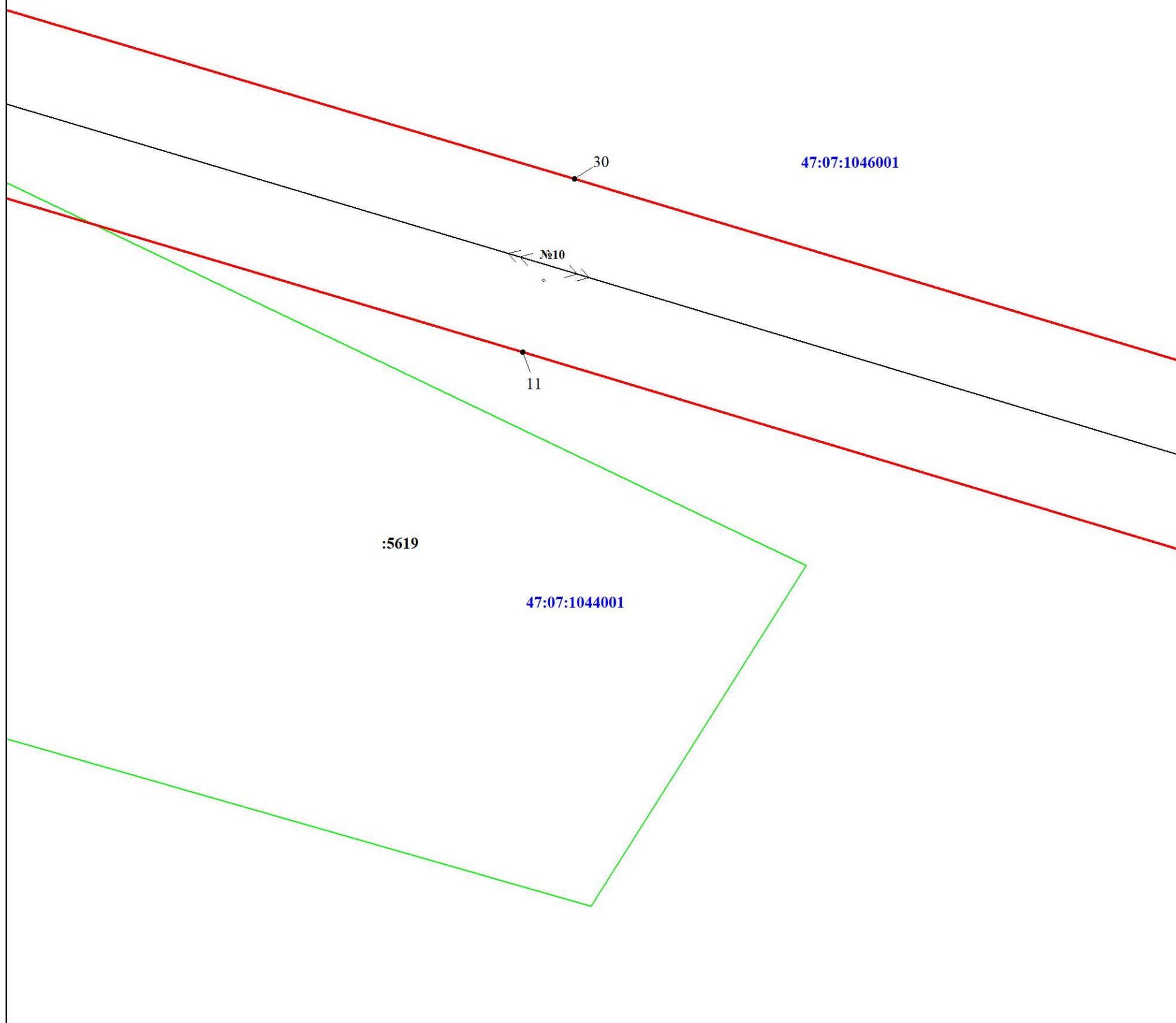
Подпись  Никонова Е. С.



Дата 16 ноября 2023 г.

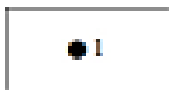


Ленинградская область
Всеволожский район
Заневское городское поселение

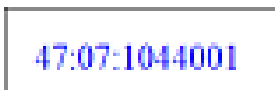


Масштаб 1:1000

Используемые условные знаки и обозначения:



Характерная точка границы объекта



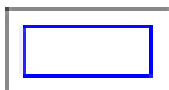
Номер кадастрового квартала



Граница публичного сервитута



Граница земельного участка, учтенного в ЕГРН



Граница кадастрового квартала



Номер земельного участка, учтенного в ЕГРН



линия ВЛ 110 кВ Янинская-1

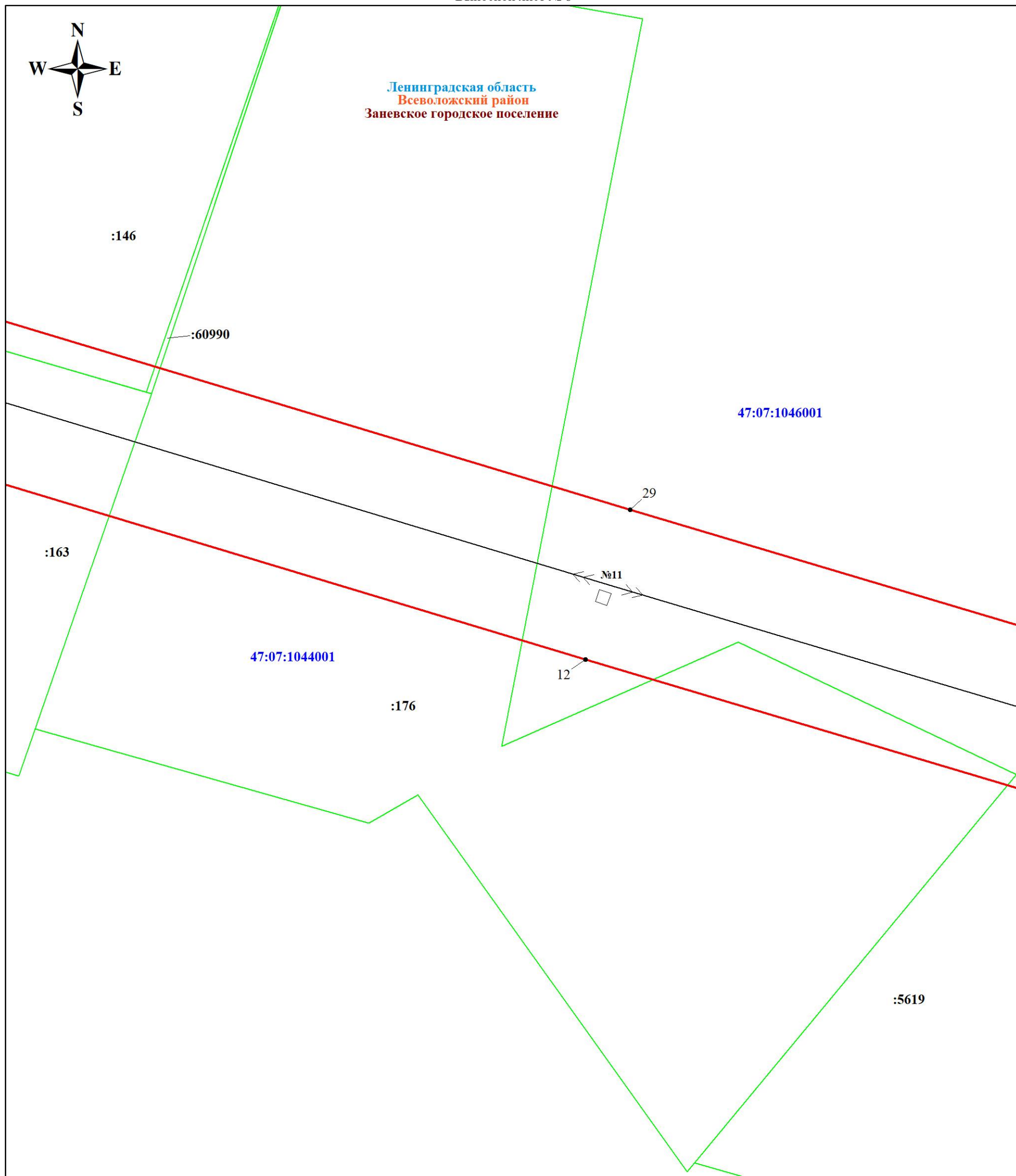
Подпись  Никонова Е. С.

Дата 16 ноября 2023 г.





Ленинградская область
Всеволожский район
Заневское городское поселение

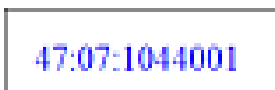


Масштаб 1:1000

Используемые условные знаки и обозначения:



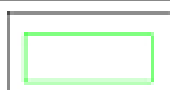
Характерная точка границы объекта



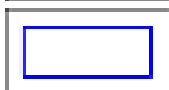
Номер кадастрового квартала



Граница публичного сервитута



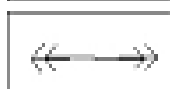
Граница земельного участка, учтенного в ЕГРН



Граница кадастрового квартала



Номер земельного участка, учтенного в ЕГРН



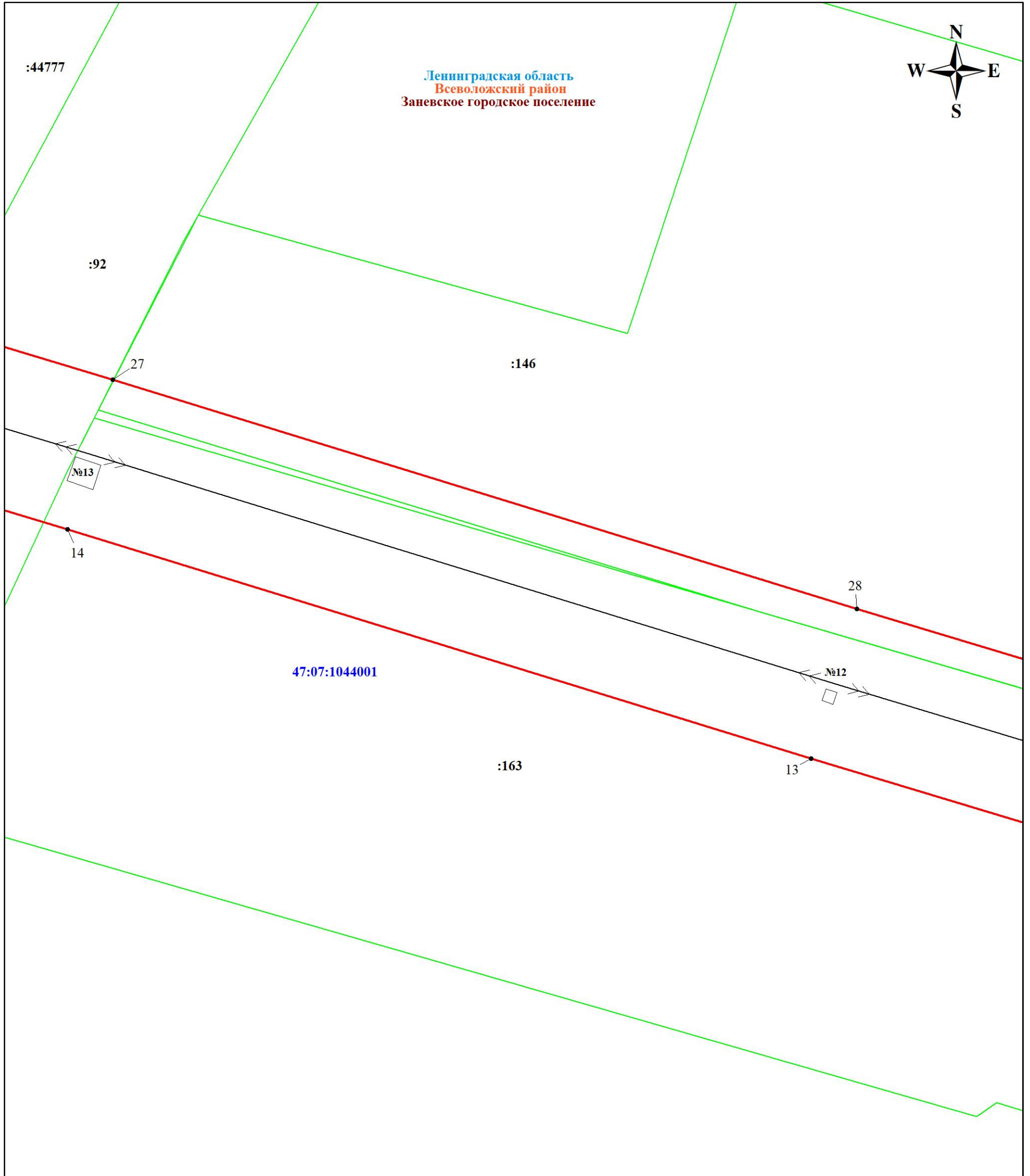
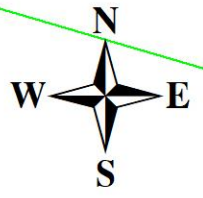
линия ВЛ 110 кВ Янинская-1

Подпись  Никонова Е. С.



Дата 16 ноября 2023 г.

Ленинградская область
Всеволожский район
Заневское городское поселение

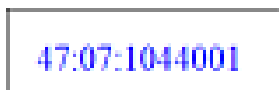


Масштаб 1:1000

Используемые условные знаки и обозначения:



Характерная точка границы объекта



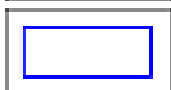
Номер кадастрового квартала



Граница публичного сервитута



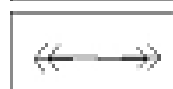
Граница земельного участка, учтенного в ЕГРН



Граница кадастрового квартала



Номер земельного участка, учтенного в ЕГРН

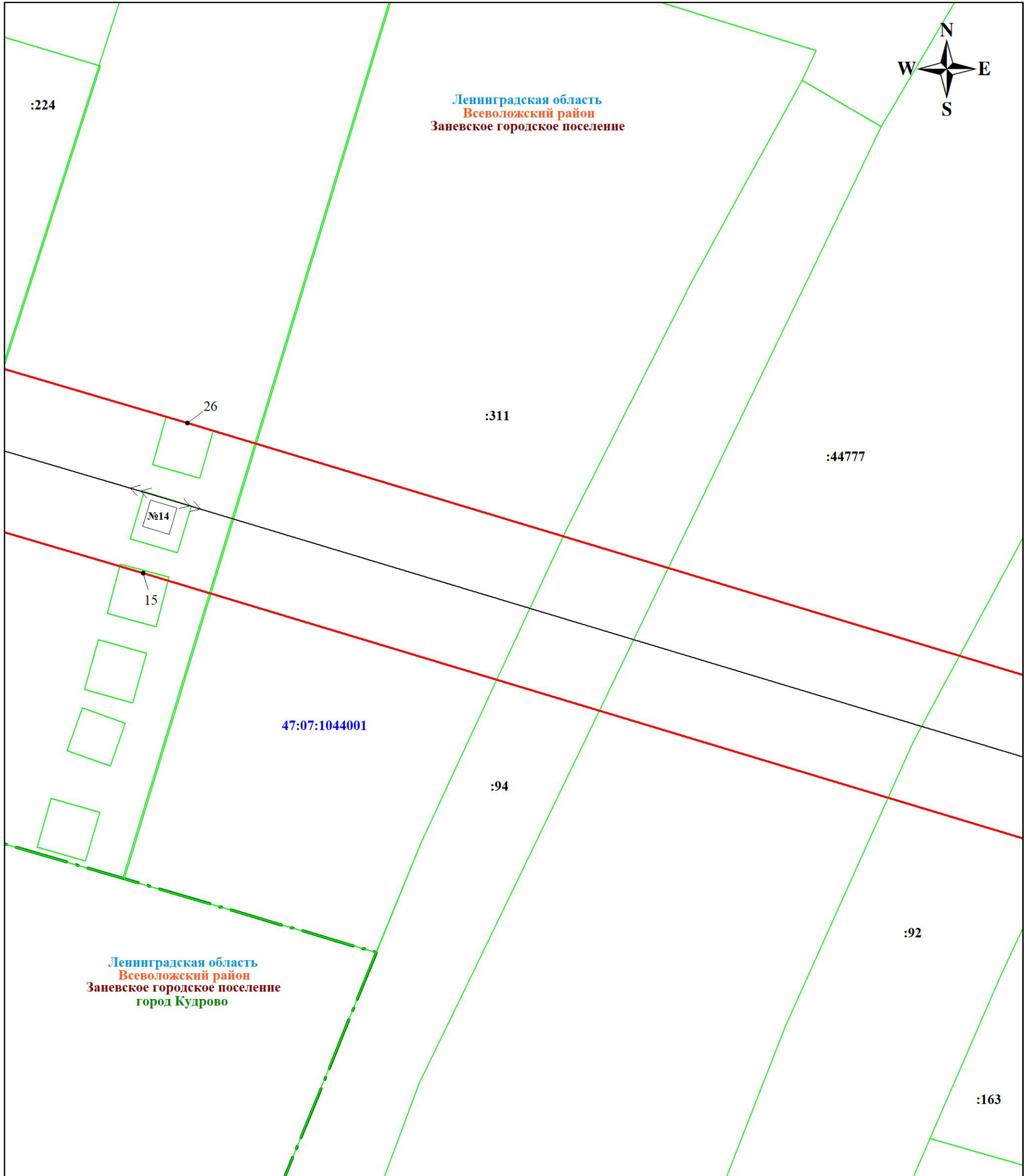


линия ВЛ 110 кВ Янинская-1

Подпись *Никонова Е. С.* Никонова Е. С.



Дата 16 ноября 2023 г.



Масштаб 1:1000

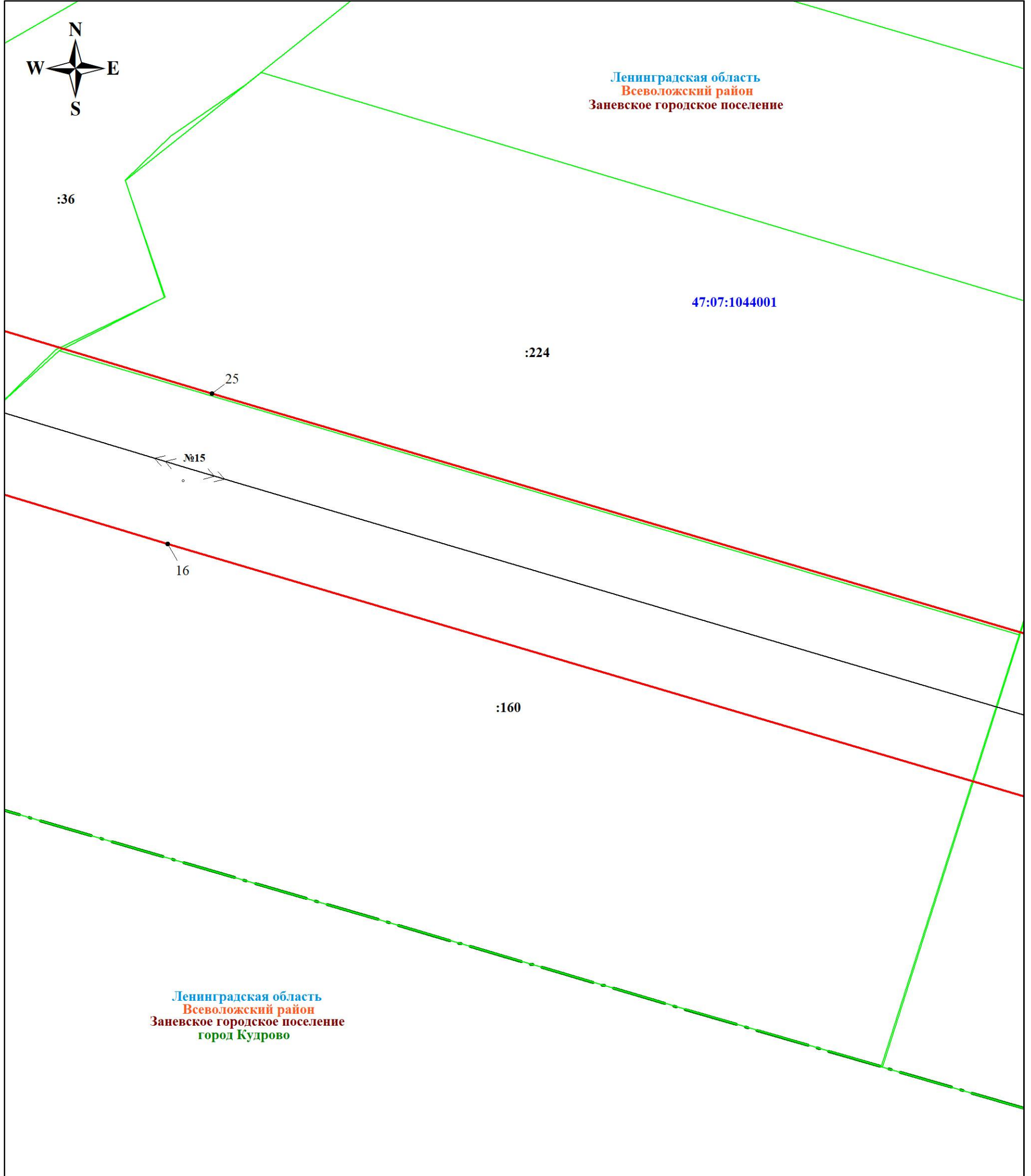
Используемые условные знаки и обозначения:

	Характерная точка границы объекта		Граница населенного пункта
	Граница публичного сервитута		Граница земельного участка, учтенного в ЕГРН
	Граница кадастрового квартала		Номер земельного участка, учтенного в ЕГРН
	Номер кадастрового квартала		линия ВЛ 110 кВ Янинская-1

Подпись Никонова Е. С.


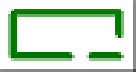

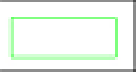
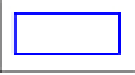



Дата 16 ноября 2023 г.





Масштаб 1:1000

Используемые условные знаки и обозначения:

	Характерная точка границы объекта		Граница населенного пункта
	Граница публичного сервитута		Граница земельного участка, учтенного в ЕГРН
	Граница кадастрового квартала		Номер земельного участка, учтенного в ЕГРН
	Номер кадастрового квартала		линия ВЛ 110 кВ Янинская-1

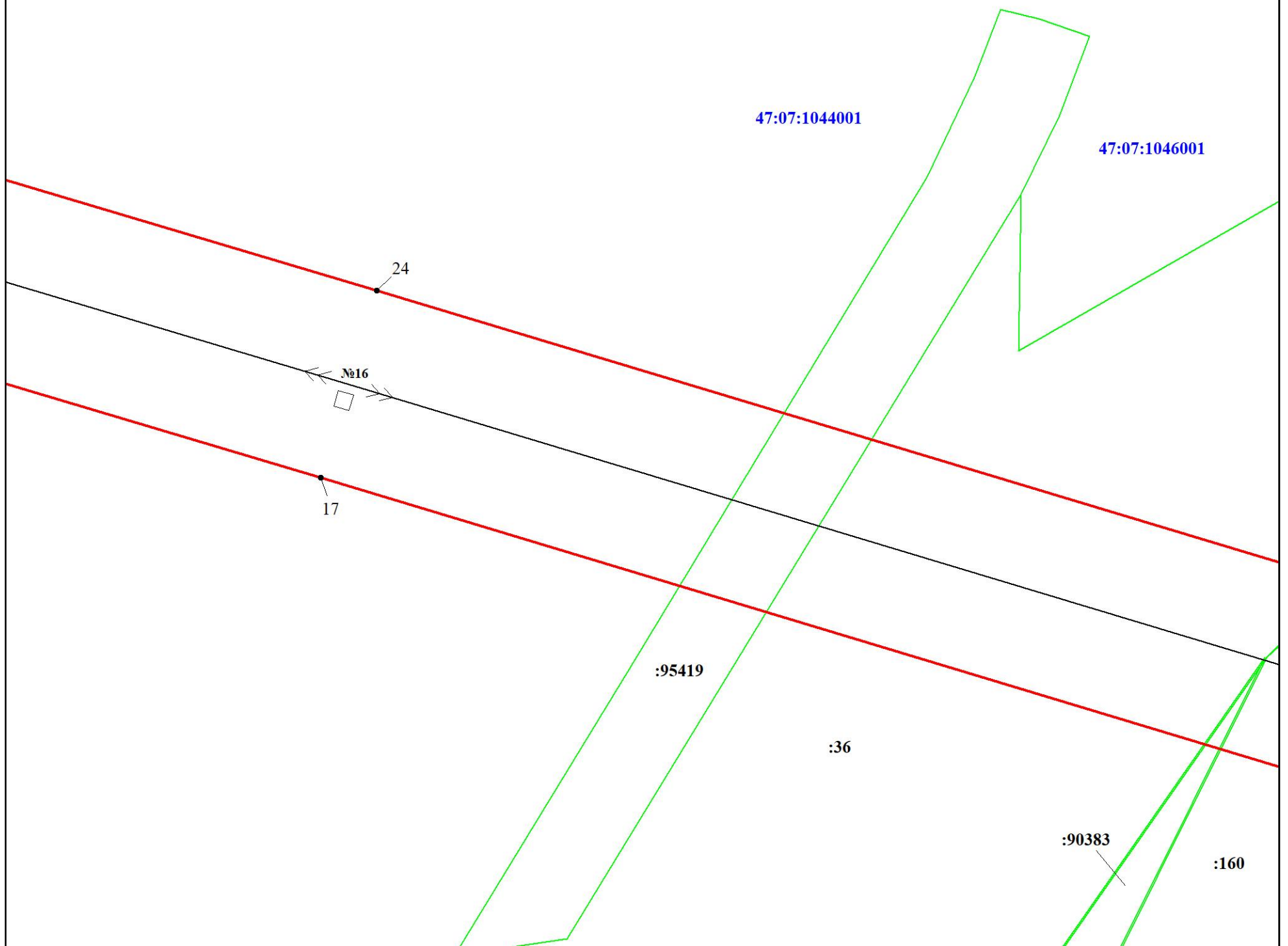
Подпись  Никонова Е. С.

Дата 16 ноября 2023 г.



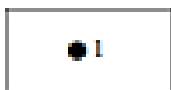


Ленинградская область
 Всеволожский район
 Заневское городское поселение



Масштаб 1:1000

Используемые условные знаки и обозначения:



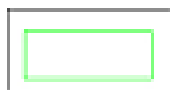
Характерная точка границы объекта

47:07:1044001

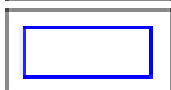
Номер кадастрового квартала



Граница публичного сервитута



Граница земельного участка, учтенного в ЕГРН



Граница кадастрового квартала

:311

Номер земельного участка, учтенного в ЕГРН

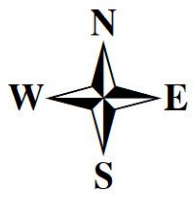


линия ВЛ 110 кВ Янинская-1

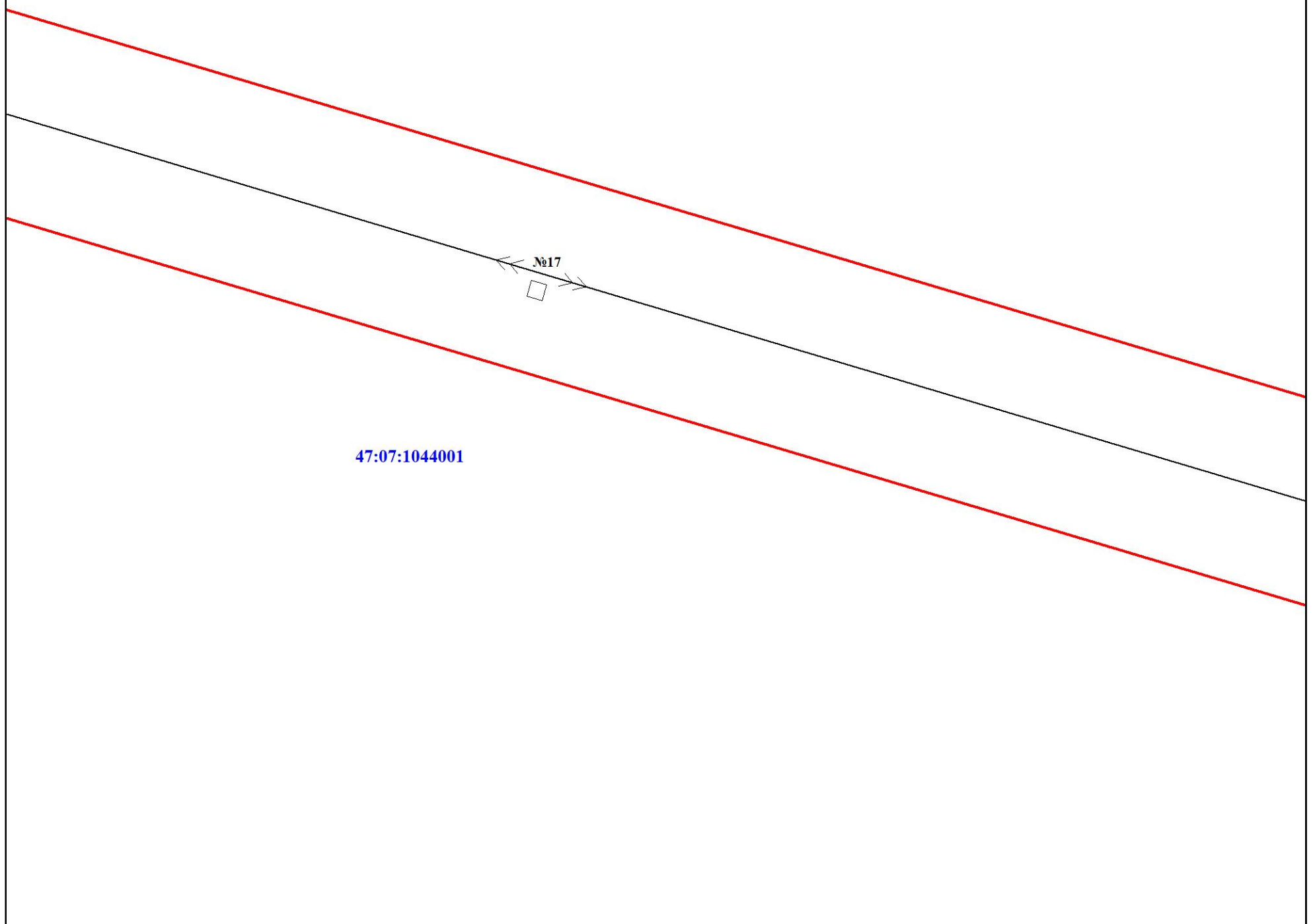
Подпись *Никонова Е. С.* Никонова Е. С.

Дата 16 ноября 2023 г.





Ленинградская область
Всеволожский район
Заневское городское поселение



Масштаб 1:1000

Используемые условные знаки и обозначения:



Характерная точка границы объекта

47:07:1044001

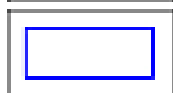
Номер кадастрового квартала



Граница публичного сервитута



Граница земельного участка, учтенного в ЕГРН



Граница кадастрового квартала

311

Номер земельного участка, учтенного в ЕГРН



линия ВЛ 110 кВ Янинская-1

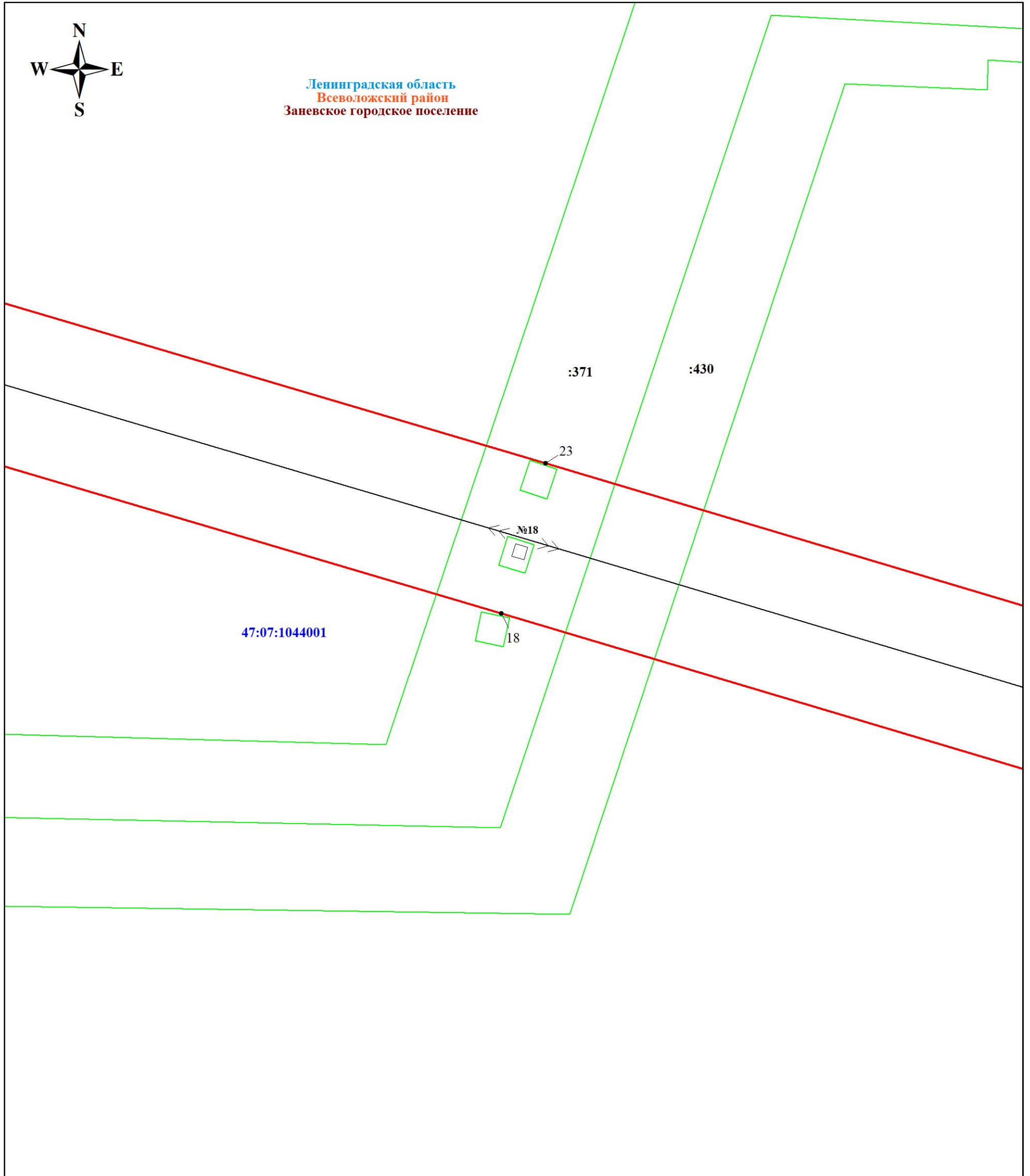
Подпись  Никонова Е. С.

Дата 16 ноября 2023 г.





Ленинградская область
Всеволожский район
Заневское городское поселение



Масштаб 1:1000

Используемые условные знаки и обозначения:



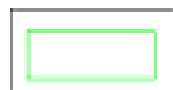
Характерная точка границы объекта

47:07:1044001

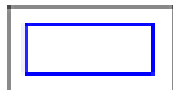
Номер кадастрового квартала



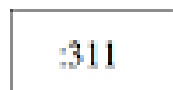
Граница публичного сервитута



Граница земельного участка, учтенного в ЕГРН



Граница кадастрового квартала



Номер земельного участка, учтенного в ЕГРН



линия ВЛ 110 кВ Янинская-1

Подпись  Никонова Е. С.

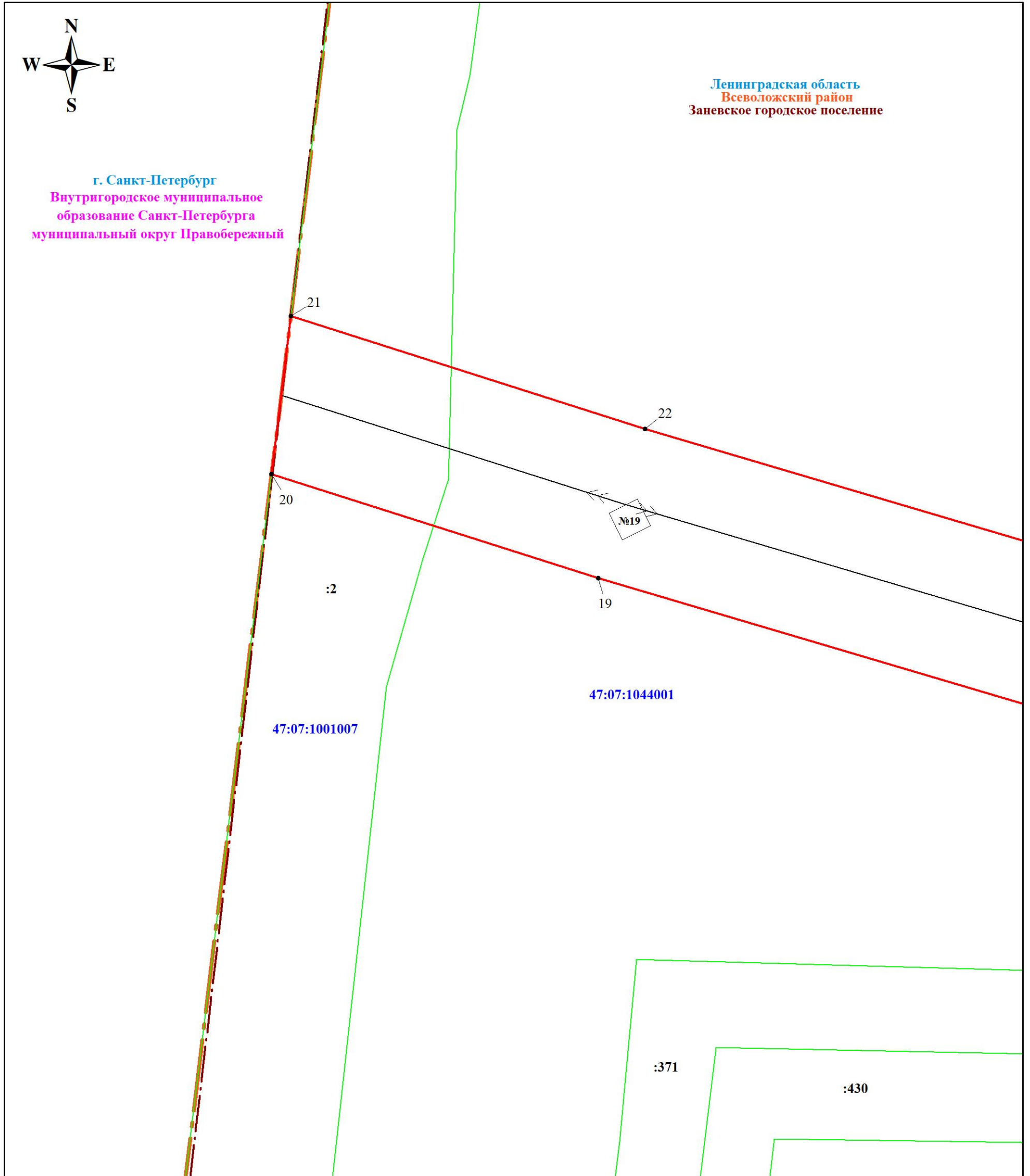
Дата 16 ноября 2023 г.





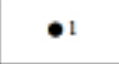



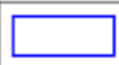
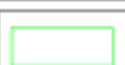

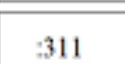
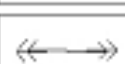
Ленинградская область
Всеволожский район
Заневское городское поселение

г. Санкт-Петербург
Внутригородское муниципальное
образование Санкт-Петербурга
муниципальный округ Правобережный



Масштаб 1:1000

Используемые условные знаки и обозначения:

	Характерная точка границы объекта		Граница муниципального образования Ленинградской области
	Граница публичного сервитута		Граница муниципального образования
	Граница кадастрового квартала		Граница земельного участка, учтенного в ЕГРН
	Номер кадастрового квартала		Номер земельного участка, учтенного в ЕГРН
			линия ВЛ 110 кВ Янинская-1

Подпись  Никонова Е. С.

Дата 16 ноября 2023 г.

