

Утверждена
 постановлением администрации
 Заневского городского поселения
 Всеволожского муниципального
 района Ленинградской области
 от 21.11.2023 № 1018

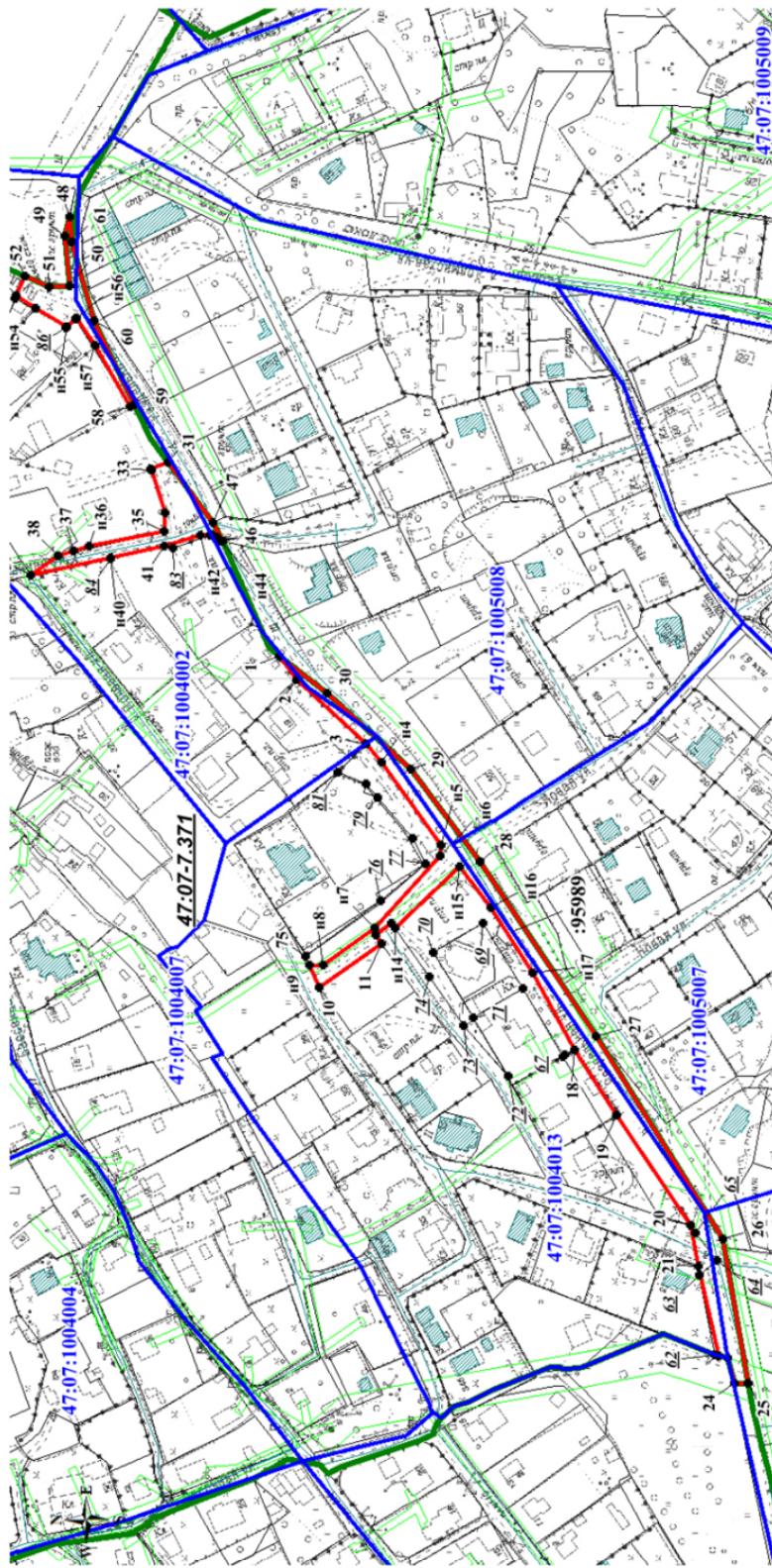
Схема расположения земельного участка или земельных участков
 на кадастровом плане территории

Лист 1




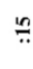



Кадастровый номер земельного участка		47:07:0000000:95989	
Площадь земельного участка		7702 м ²	
Обозначение характерных точек границы	Координаты, м, МСК-47 зона 2		
	X	Y	
1	436851.33	2231967.56	
2	436842.21	2231955.51	
3	436806.61	2231921.20	
н4	436798.56	2231911.45	
н5	436768.23	2231868.30	
н6	436769.05	2231862.54	
н7	436803.73	2231825.56	
н8	436830.78	2231806.28	
н9	436837.84	2231806.49	
10	436832.73	2231795.09	
11	436800.02	2231817.32	
12	436803.01	2231821.71	
13	436794.75	2231827.92	
н14	436792.96	2231825.28	
н15	436758.82	2231856.66	
н16	436742.95	2231835.15	
н17	436721.67	2231800.99	
18	436700.50	2231760.63	
19	436678.85	2231725.87	
20	436641.39	2231667.99	
21	436637.31	2231646.70	
н22	436627.41	2231600.10	
23	436622.85	2231599.07	
24	436619.47	2231585.46	
25	436612.40	2231585.49	
26	436624.41	2231660.96	
27	436689.08	2231767.59	
28	436748.31	2231859.15	
29	436783.52	2231907.83	
30	436826.70	2231947.90	
1	436851.33	2231967.56	
31	436907.69	2232069.41	
32	436916.89	2232066.35	
33	436916.62	2232065.48	
34	436909.76	2232043.25	
35	436910.04	2232033.69	

н36	436949.41	2232026.34
37	436957.87	2232023.98
38	436965.99	2232021.97
39	436980.42	2232011.79
н40	436938.59	2232020.46
41	436910.45	2232025.92
н42	436891.74	2232031.11
н43	436885.68	2232031.88
н44	436882.98	2232030.29
45	436881.56	2232028.35
46	436879.82	2232028.09
47	436884.78	2232037.59
31	436907.69	2232069.41
48	436957.35	2232198.29
49	436959.82	2232188.21
50	436957.53	2232162.19
51	436968.21	2232161.67
52	436981.11	2232167.64
н53	436985.56	2232157.49
н54	436975.90	2232151.03
н55	436959.77	2232141.21
н56	436954.23	2232145.32
н57	436945.00	2232130.92
58	436927.05	2232098.69
59	436924.94	2232099.80
60	436945.40	2232144.03
61	436956.27	2232185.16
48	436957.35	2232198.29

Схема расположения земельных участков



Условные обозначения:

-  - граница земельного участка, установленная при проведении кадастровых работ
-  - номер и граница кадастрового квартала
-  - граница земельного участка, сведения о которой содержатся в ЕГРН
-  :15 - обозначение земельного участка, сведения о котором содержатся в ЕГРН
-  47:07:7.371 - реестровый номер территориальной зоны
-  - граница зоны с особыми условиями использования территории
-  - граница населенного пункта

Масштаб 1:3000