

**⊗ ЗАПРЕЩАЕТСЯ**

Рисунок 1. Варианты неправильного размещения информационных конструкций различных видов на фасаде здания, строения, сооружения и ограждения.

Примечание: \*зеленым шрифтом на иллюстрациях обозначен рекомендуемый вариант размещения информационных и рекламных конструкций; красным шрифтом на иллюстрациях обозначен нерекомендуемый вариант размещения информационных и рекламных конструкций.

➤ ДОПУСКАЕТСЯ



Рисунок 2. Рекомендуемые варианты размещения информационных конструкций различных видов на фасаде здания, строения, сооружения и ограждения.



# ВИДЫ ВЫВЕСОК

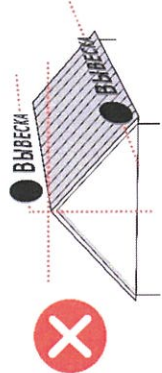
## ПЛОСКОСТНЫЕ

КРЫШНАЯ

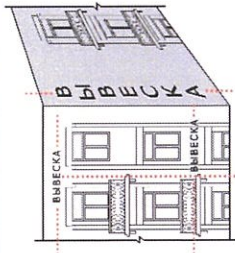
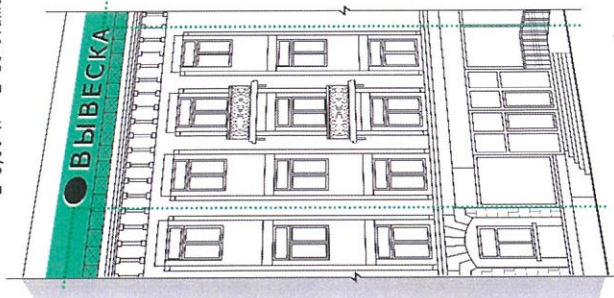
НАСТЕННАЯ

ПАННО

БЛОЧНЫЕ  
КОНСОЛЬНЫЕ



**ВЫВЕСКА<sup>Н</sup>**  
H 0,80 м - 1-2 ЭТАЖИ  
1,50 м - 3-5 ЭТАЖИ  
1,50 м - 6-9 ЭТАЖИ  
2,20 м - 10-15 ЭТАЖИ  
3,00 м - ≥ 16 ЭТАЖИ



**ВЫВЕСКА**  
h ≤ 0,35 м ≤ 70% от ширины фасада  
замыкающего помещения

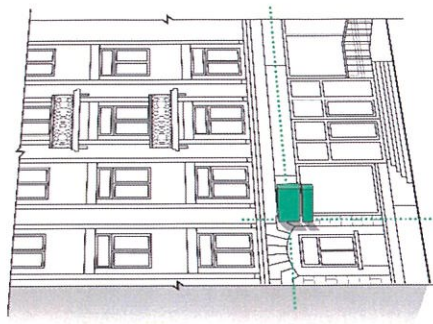
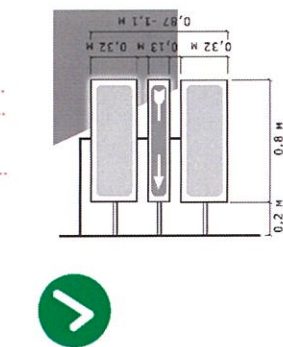
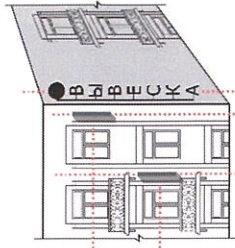
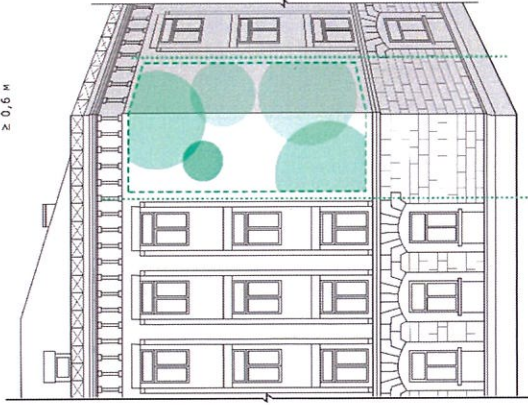
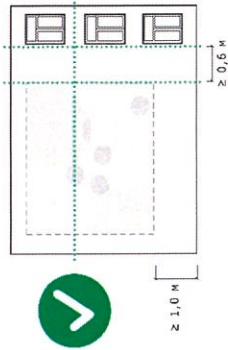
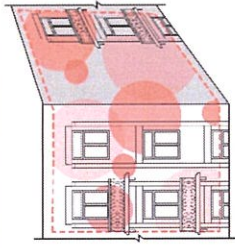
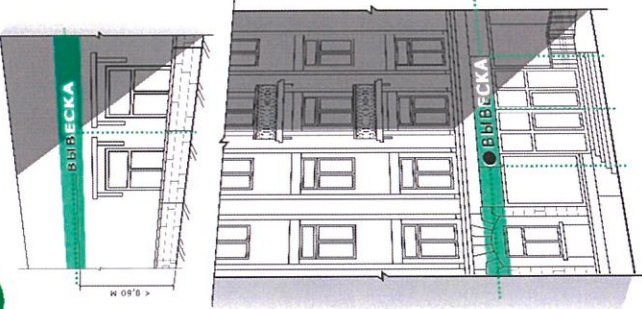


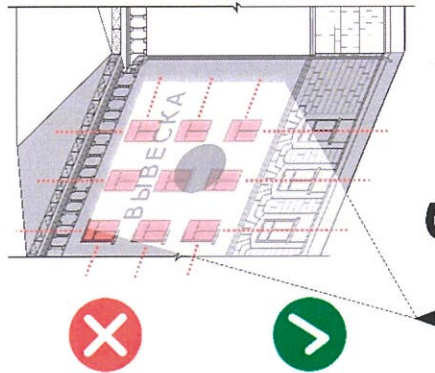
Рисунок 3. Виды фасадных информационных конструкций, а также рекомендуемые правила их размещения. \*\*  
Примечание: \*\*рекомендуемые размеры информационных конструкций в приложении указаны в метрах.



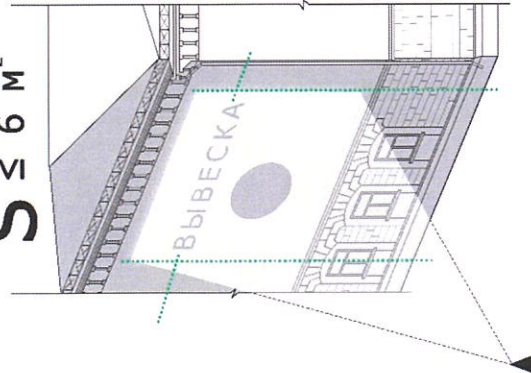
# ВИДЫ ВЫВЕСОК

## ПРОЕКЦИОННЫЕ ВЫВЕСКИ

ПРОЕКЦИОННЫЕ  
ВЫВЕСКИ



$S \leq 6 \text{ м}^2$



## САМОНЕСУЩИЕ

ИНФОРМАЦИОННЫЕ/НА  
ВИДЯЦИОННЫЕ СТЕНДЫ

АФИШНЫЕ  
СТЕНДЫ

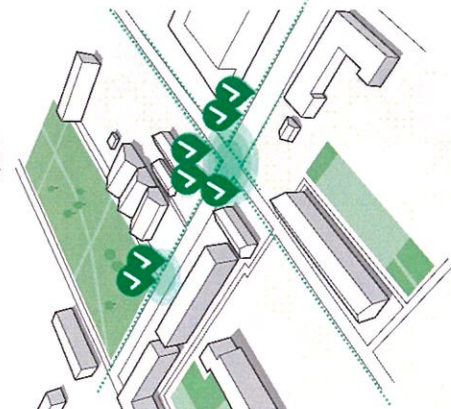
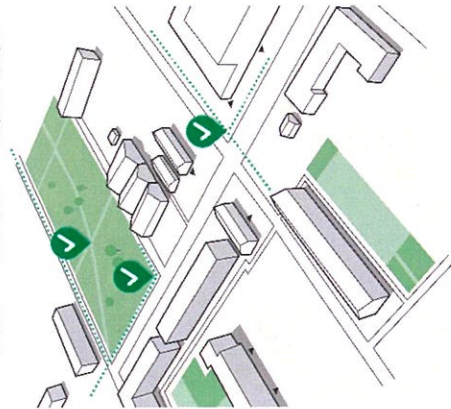
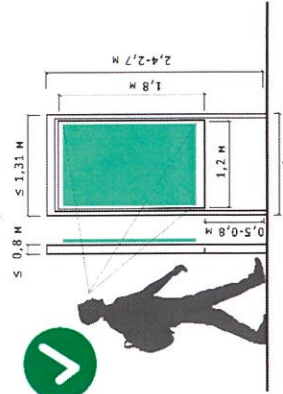
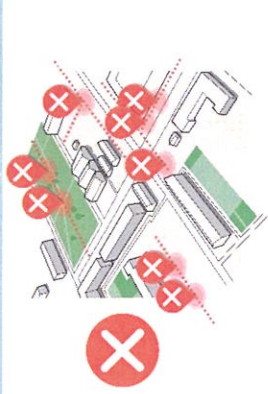
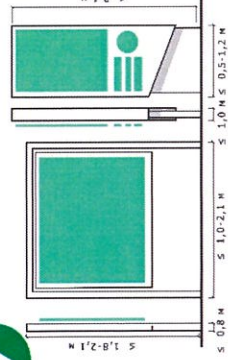
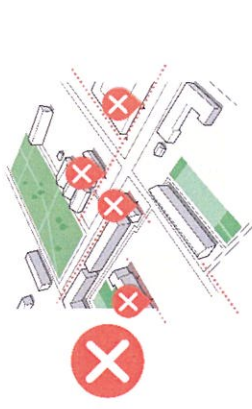


Рисунок 4. Другие типы информационных конструкций, а также рекомендуемые правила их размещения.



# ВИДЫ ВЫВЕСОК

## ТАБЛИЧКИ

ИНФОРМАЦИОННЫЕ

МЕМОРИАЛЬНЫЕ

АДРЕСНЫЕ

ВИТРИННЫЕ

## ВИТРИНЫ

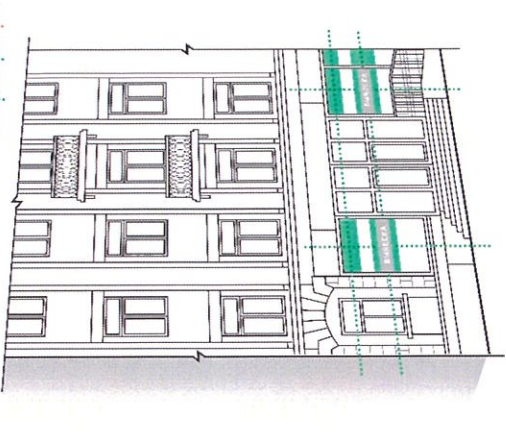
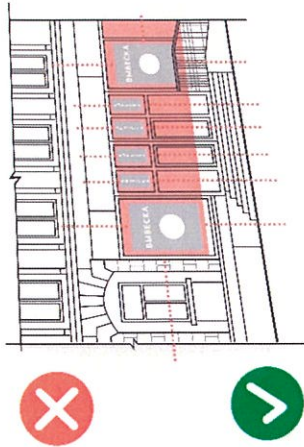
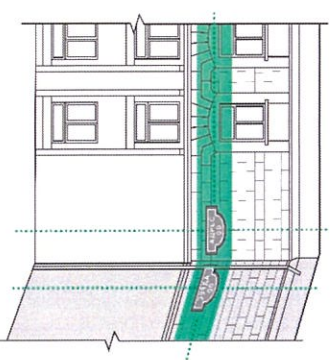
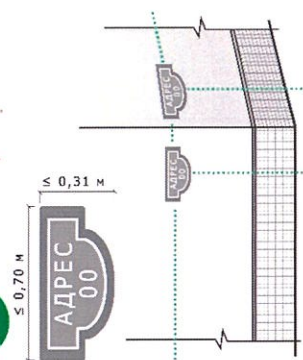
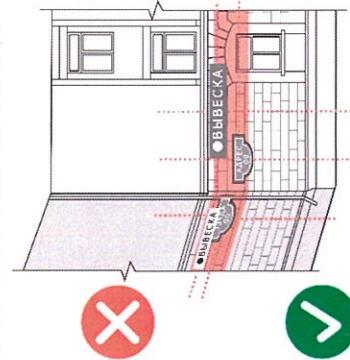
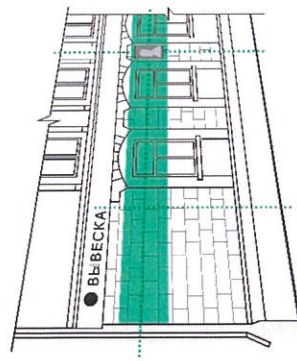
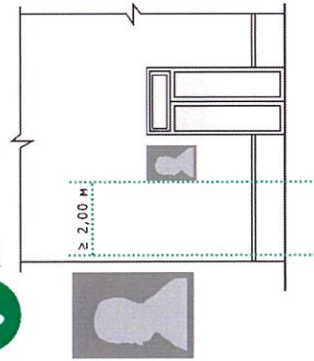
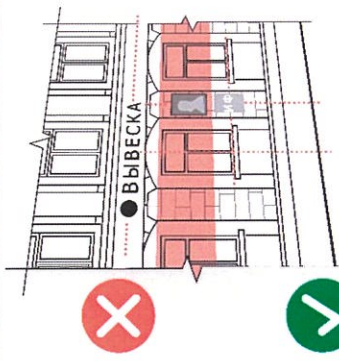
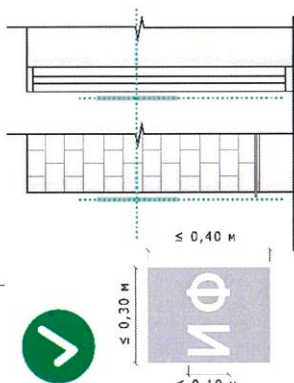
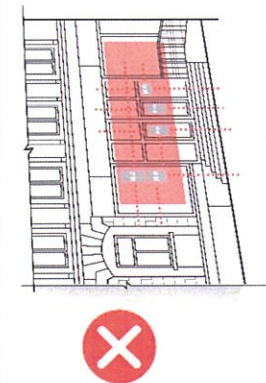


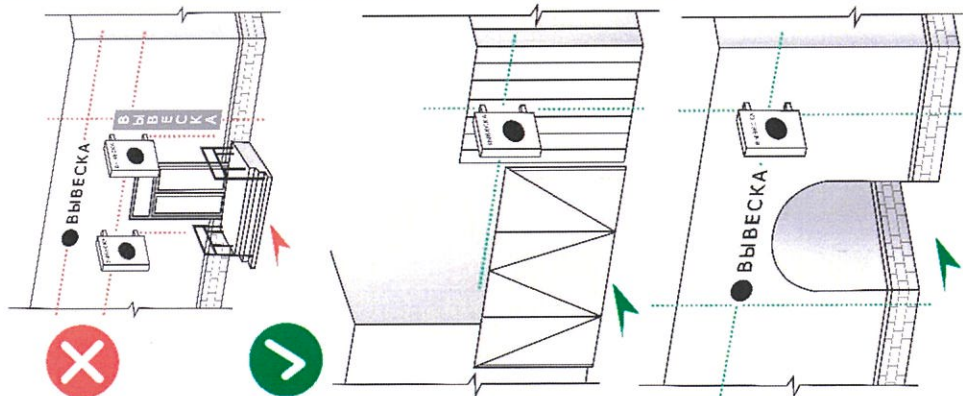
Рисунок 5. Типы фасадных информационных конструкций, а также рекомендуемые правила их размещения.



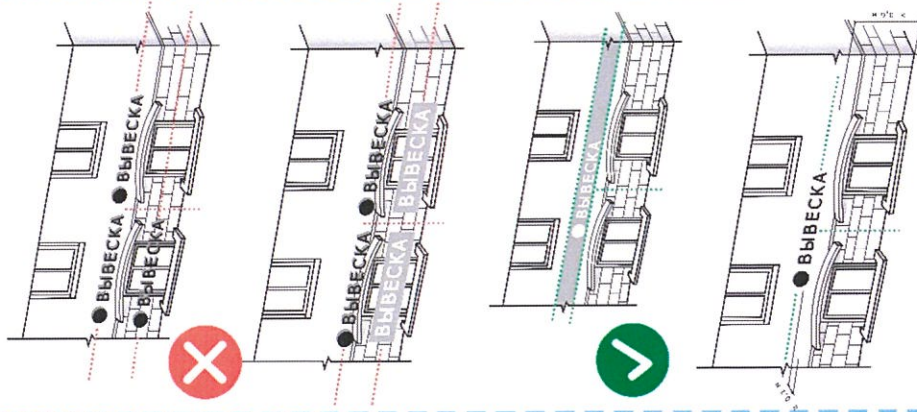
# ВИДЫ ВЫВЕСОК

## ПЛОСКОСТНЫЕ

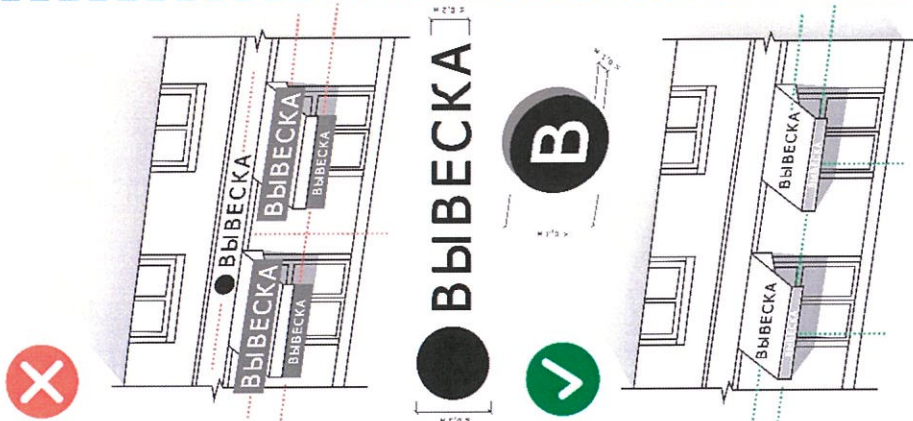
ОКОЛО  
ВХОДОВ/ВЪЕЗДОВ



ЦОКОЛЬНЫЙ  
ЭТАЖ



ВЫВЕСКИ НА  
МАРКИЗАХ



## САМОНЕСУЩИЕ

АФИШНЫЕ  
ТУМБЫ

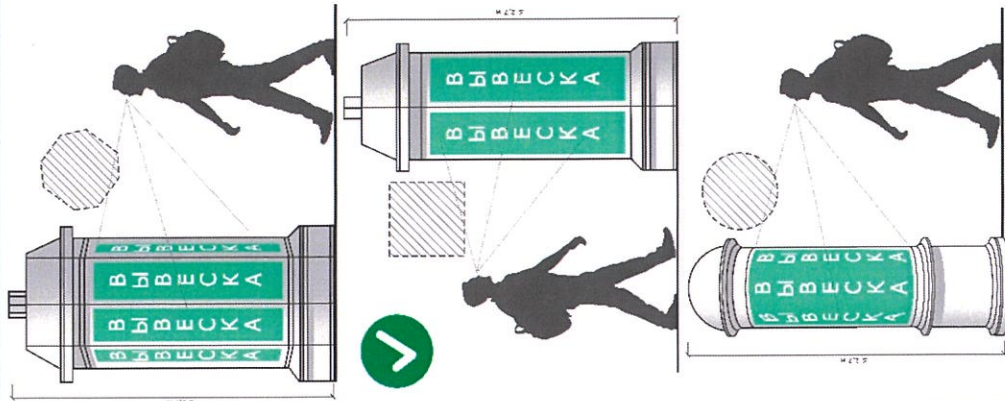
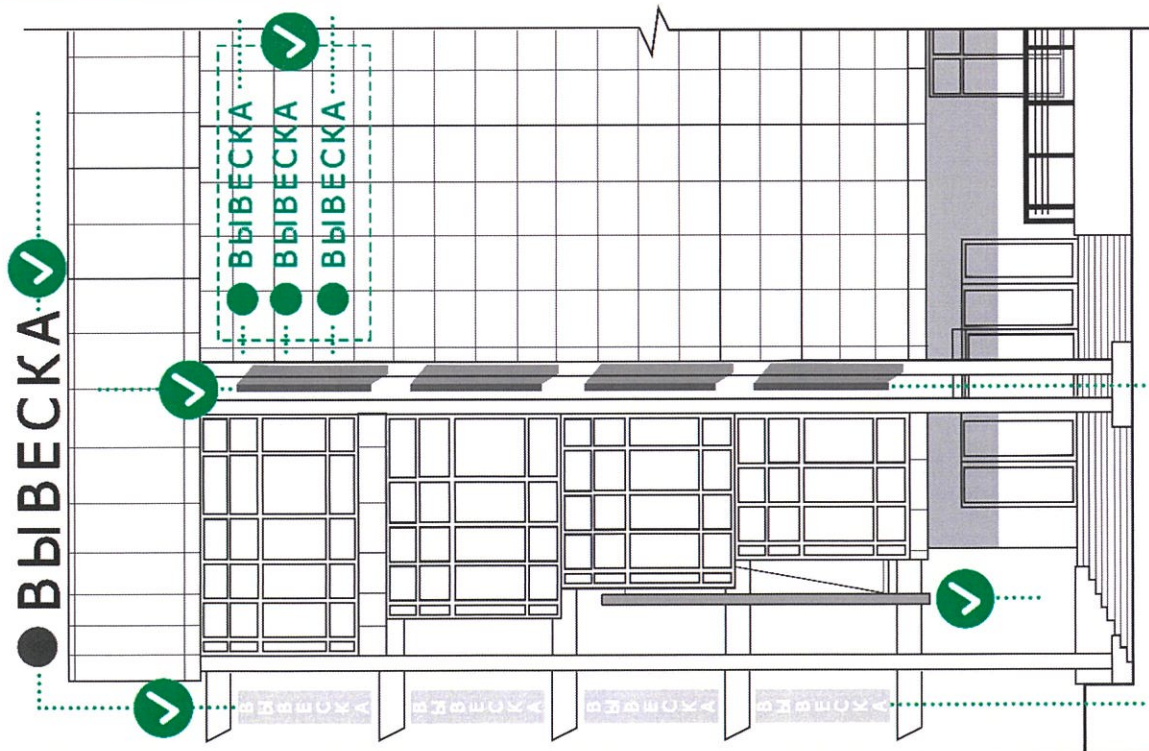


Рисунок 6. Рекомендуемые варианты размещения различных видов информационных конструкций.

✓ ДОПУСКАЕТСЯ



✗ ЗАПРЕЩАЕТСЯ

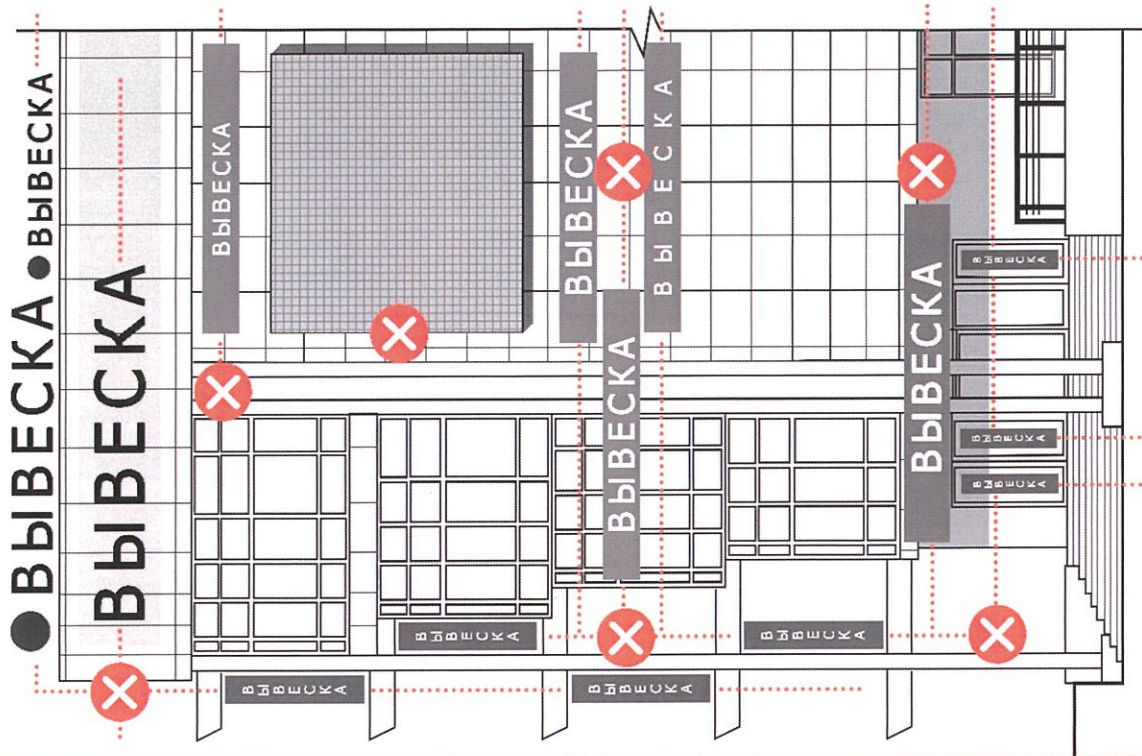


Рисунок 7. Вариант размещения информационных конструкций на фасадах торговых центров, торгово-развлекательных центров (комплексов) общей площадью свыше 5 тыс. кв. м, на спортивных и спортивно-зрелищных зданиях и сооружениях с числом мест для зрителей более 500.