

### Схема расположения границ публичного сервитута

Наименование объекта: «Внешнее водоснабжение для технических нужд» с кадастровым номером 47:07:1006001:233

Местоположение: Российская Федерация, Ленинградская область,

Всеволожский муниципальный район, Заневское городское поселение

В границах земельных участков с кадастровыми номерами: 47:07:1044001:70189 (131 кв.м), 47:07:0000000:90492 (856 кв.м), 47:07:1044001:73123 (829 кв.м),

47:07:1044001:226 (137 кв.м), 47:07:1044001:298 (20 кв.м), 47:07:0000000:91533(144 кв.м), 47:07:1044001:73177(162 кв.м), 47:07:0000000:90045(143 кв.м),

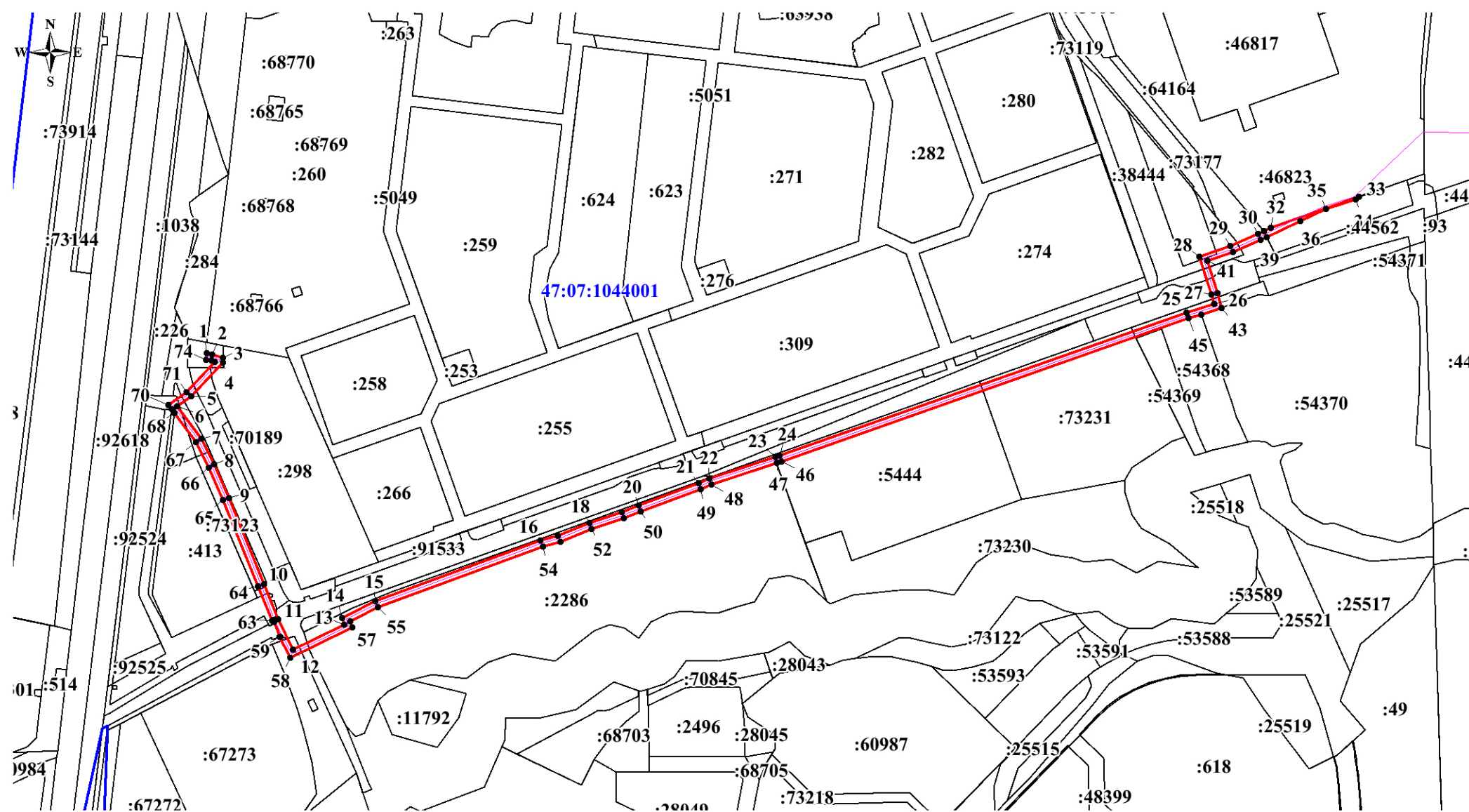
47:07:1044001:2286(2891 кв.м), 47:07:1044001:49889(116 кв.м), 47:07:1044001:5444(1240 кв.м), 47:07:1044001:73231(912 кв.м), 47:07:1044001:54368(547 кв.м),

47:07:1044001:38445(54 кв.м), 47:07:1044001:38444( кв.м), 47:07:0000000:92618(139 кв.м)

и земель, собственность на которые не разграничена (8 кв.м)

Система координат МСК 47 зона 2

Общая площадь публичного сервитута: 8545 кв.м



Масштаб 1:5000

#### Условные обозначения:

- :4202 - граница и кадастровый номер земельного участка, в отношении которого устанавливается публичный сервитут
- проектные границы публичного сервитута
- 1 - обозначение характерных точек границ публичного сервитута
- 47:07:1002003 - граница и номер кадастрового квартала
- ось сооружения с кадастровым номером 47:07:1006001:233

#### Каталог координат

Номер	X	Y
1	433 696,28	2 225 194,47
2	433 695,55	2 225 200,03
3	433 692,04	2 225 210,13
4	433 687,93	2 225 209,77
5	433 655,61	2 225 179,85
6	433 646,31	2 225 167,01
7	433 615,83	2 225 189,42
8	433 591,54	2 225 201,76
9	433 560,21	2 225 215,71
10	433 478,78	2 225 248,75
11	433 445,64	2 225 261,86
12	433 417,22	2 225 275,96
13	433 440,82	2 225 324,42
14	433 447,14	2 225 322,27
15	433 462,76	2 225 353,61
16	433 519,93	2 225 509,46
17	433 524,47	2 225 525,90
18	433 536,57	2 225 555,57
19	433 546,50	2 225 585,88
20	433 552,89	2 225 601,63
21	433 573,66	2 225 658,30
22	433 578,46	2 225 668,47
23	433 599,01	2 225 730,66
24	433 599,84	2 225 734,72
25	433 735,00	2 226 118,39
26	433 742,82	2 226 144,20
27	433 751,84	2 226 141,86
28	433 787,63	2 226 130,69
29	433 797,43	2 226 159,85
30	433 808,82	2 226 185,60
31	433 811,50	2 226 191,26
32	433 814,71	2 226 197,93
33	433 843,92	2 226 280,85
34	433 841,31	2 226 278,07
35	433 832,25	2 226 249,96
36	433 821,38	2 226 225,63
37	433 806,11	2 226 193,91

Номер	X	Y
38	433 806,12	2 226 193,90
39	433 803,35	2 226 188,05
40	433 791,79	2 226 161,90
41	433 783,78	2 226 138,17
42	433 753,41	2 226 147,65
43	433 739,32	2 226 151,35
44	433 732,67	2 226 132,59
45	433 729,32	2 226 120,32
46	433 594,11	2 225 736,52
47	433 593,25	2 225 732,37
48	433 572,82	2 225 670,53
49	433 568,07	2 225 660,49
50	433 547,27	2 225 603,74
51	433 540,83	2 225 587,84
52	433 530,90	2 225 557,53
53	433 518,85	2 225 528,00
54	433 514,25	2 225 511,39
55	433 457,19	2 225 355,84
56	433 443,88	2 225 329,70
57	433 437,72	2 225 331,93
58	433 409,30	2 225 273,34
59	433 428,95	2 225 263,50
60	433 429,20	2 225 264,23
61	433 443,00	2 225 257,92
62	433 444,79	2 225 257,17
63	433 444,10	2 225 256,01
64	433 476,57	2 225 243,17
65	433 557,81	2 225 210,21
66	433 588,89	2 225 196,38
67	433 612,75	2 225 184,26
68	433 640,01	2 225 164,16
69	433 643,81	2 225 161,54
70	433 647,52	2 225 158,62
71	433 659,90	2 225 175,64
72	433 688,54	2 225 202,03
73	433 689,63	2 225 198,96
74	433 690,33	2 225 194,06
1	433 696,28	2 225 194,47