

Схема расположения границ публичного сервитута

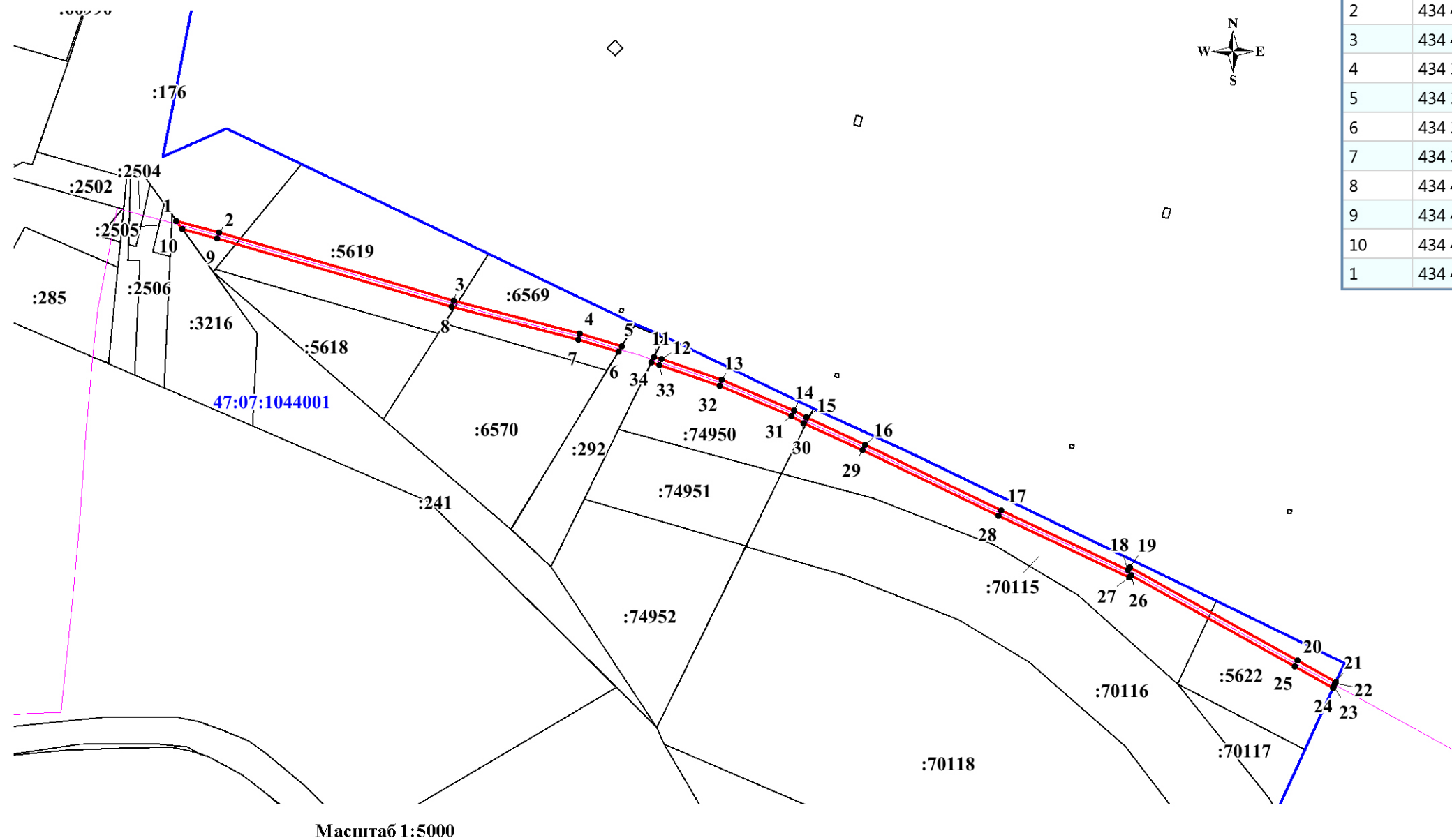
Наименование объекта: «Внешнее водоснабжение для технических нужд» с кадастровым номером 47:07:1006001:233
Местоположение: Российская Федерация, Ленинградская область,
Всеволожский муниципальный район, Заневское городское поселение
В границах земельных участков с кадастровыми номерами: 47:07:1044001:176 (348 кв.м), 47:07:1044001:5619 (1291 кв.м),
47:07:1044001:5622 (846 кв.м), 47:07:1044001:6569 (966 кв.м), 47:07:1044001:70115 (2568 кв.м), 47:07:1044001:74950 (914 кв.м)

Система координат МСК 47 зона 2
Общая площадь публичного сервитута: 6933 кв.м

Каталог координат

Номер	X	Y
1	434 491,87	2 227 053,86
2	434 481,26	2 227 094,10
3	434 416,46	2 227 316,43
4	434 385,10	2 227 436,26
5	434 372,91	2 227 475,79
6	434 367,59	2 227 472,59
7	434 379,30	2 227 434,71
8	434 410,69	2 227 314,78
9	434 475,49	2 227 092,46
10	434 484,22	2 227 059,30
1	434 491,87	2 227 053,86

Номер	X	Y
11	434 363,01	2 227 506,88
12	434 360,88	2 227 513,42
13	434 341,20	2 227 570,84
14	434 312,21	2 227 639,56
15	434 305,40	2 227 650,88
16	434 279,60	2 227 706,61
17	434 217,51	2 227 835,84
18	434 160,96	2 227 955,56
19	434 163,33	2 227 957,36
20	434 074,75	2 228 116,59
21	434 054,67	2 228 152,79
22	434 053,53	2 228 152,27
23	434 049,96	2 228 150,64
24	434 049,20	2 228 150,29
25	434 069,51	2 228 113,67
26	434 155,46	2 227 958,90
27	434 153,63	2 227 956,89
28	434 212,06	2 227 833,32
29	434 274,19	2 227 704,02
30	434 300,03	2 227 648,21
31	434 306,74	2 227 637,07
32	434 335,64	2 227 568,60
33	434 355,18	2 227 511,55
34	434 357,56	2 227 504,19
11	434 363,01	2 227 506,88



Условные обозначения:

- :4202 - граница и кадастровый номер земельного участка, в отношении которого устанавливается публичный сервитут
- проектные границы публичного сервитута
- 1 - обозначение характерных точек границ публичного сервитута
- 47:07:1002003 - граница и номер кадастрового квартала
- ось сооружения с кадастровым номером 47:07:1006001:233