

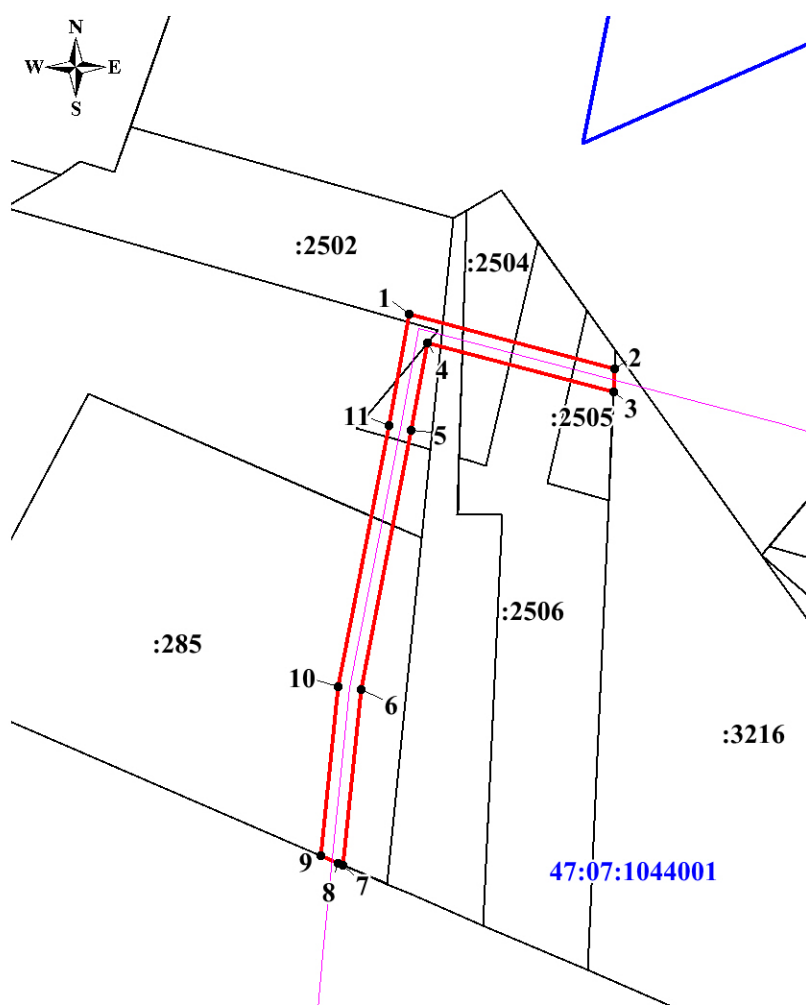
Схема расположения границ публичного сервитута

Наименование объекта: «Внешнее водоснабжение для технических нужд» с кадастровым номером 47:07:1006001:233
 Местоположение: Российская Федерация, Ленинградская область,
 Всеволожский муниципальный район, Заневское городское поселение
 В границах земельных участков с кадастровыми номерами: 47:07:0000000:90384 (34 кв.м),
 47:07:1044001:2502 (157 кв.м), 47:07:1044001:2503 (193 кв.м), 47:07:1044001:2504 (81 кв.м),
 47:07:1044001:2505 (67 кв.м), 47:07:1044001:2506 (100 кв.м),
 47:07:1044001:285 (546 кв.м)

Система координат МСК 47 зона 2
 Общая площадь публичного сервитута: 1178 кв.м

Каталог координат

Номер	X	Y
1	434 507,38	2 226 994,96
2	434 493,05	2 227 049,32
3	434 486,91	2 227 049,05
4	434 499,95	2 226 999,80
5	434 476,73	2 226 995,57
6	434 408,06	2 226 982,20
7	434 361,53	2 226 977,46
8	434 362,06	2 226 976,14
9	434 363,99	2 226 971,67
10	434 408,80	2 226 976,25
11	434 477,86	2 226 989,68
1	434 507,38	2 226 994,96



Масштаб 1:2000

Условные обозначения:

- :4202** — граница и кадастровый номер земельного участка, в отношении которого устанавливается публичный сервитут
- (красная линия) — проектные границы публичного сервитута
- 1** — обозначение характерных точек границ публичного сервитута
- 47:07:1002003** — граница и номер кадастрового квартала
- (розовая линия) — ось сооружения с кадастровым номером 47:07:1006001:233