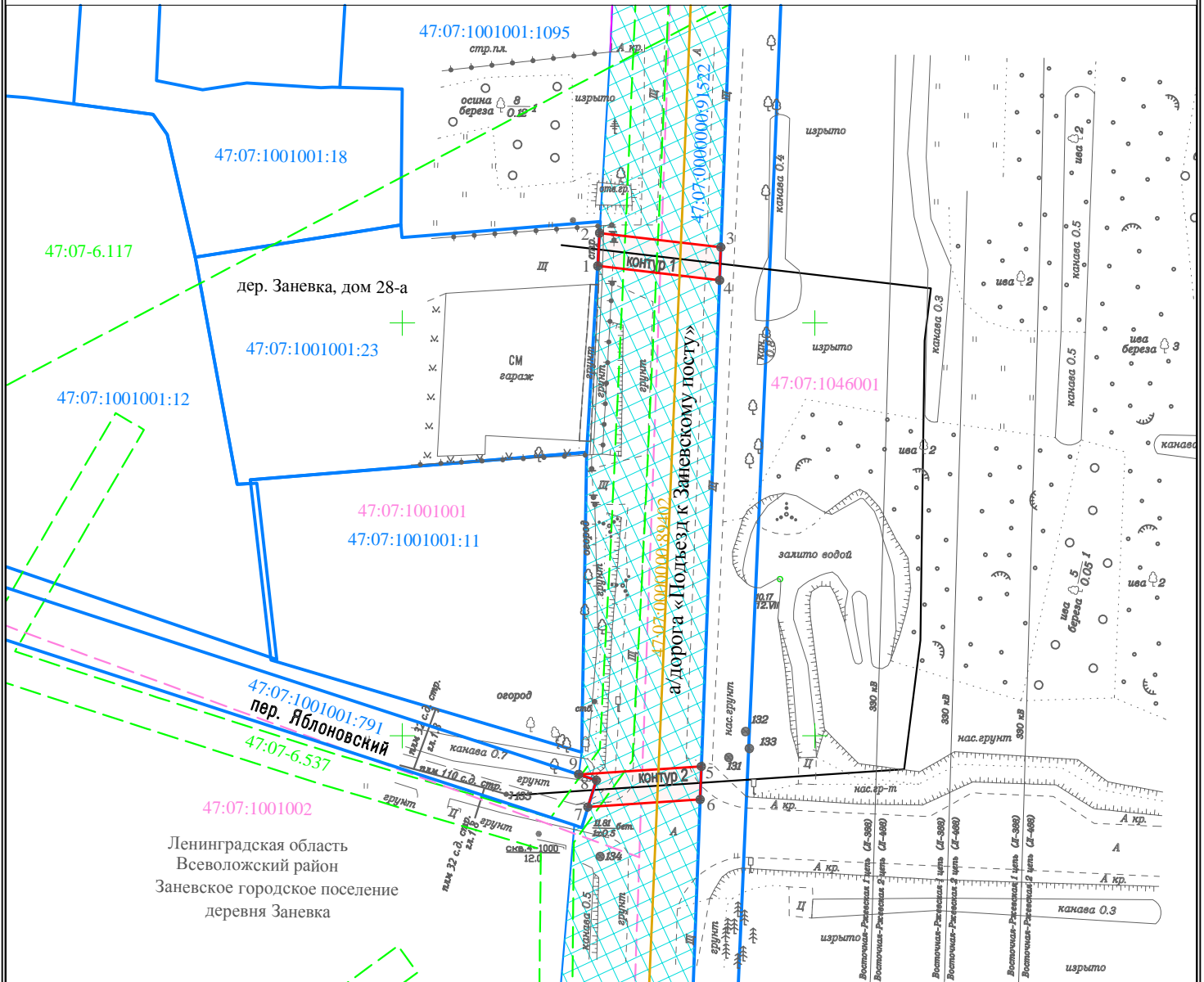


Схема расположения границ публичного сервитута

Публичный сервитут в отношении части земельного участка с кадастровым номером 47:07:0000000:91522, в границах полосы отвода автомобильной дороги общего пользования регионального значения «Подъезд к Заневскому посту», в целях строительства объекта «Газопровод по договору технологического присоединения до границы участка по адресу: Ленинградская область, Всеволожский район, с/п Заневское, дер.Заневка, д.28а».

Срок публичного сервитута: 49 лет.

Заявитель: ООО "ПетербургГаз"



Масштаб 1:750

Условные обозначения:



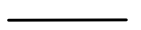
- проектные границы публичного сервитута



1 - характерная точка границы публичного сервитута



- земельный участок с кадастровым номером 47:07:0000000:91522, в отношении которого испрашивается публичный сервитут



- проектное местоположение инженерного сооружения, относительно которого устанавливается публичный сервитут

47:07:1001002

- границы и номер кадастрового квартала

47:07:1001001:23

- границы и кадастровые номера земельных участков, по сведениям ЕГРН

47:07-6.537

- границы и номер ЗОУИТ, по сведениям ЕГРН

47:07:0000000:89402

- границы и номер объекта капитального строительства, по сведениям ЕГРН