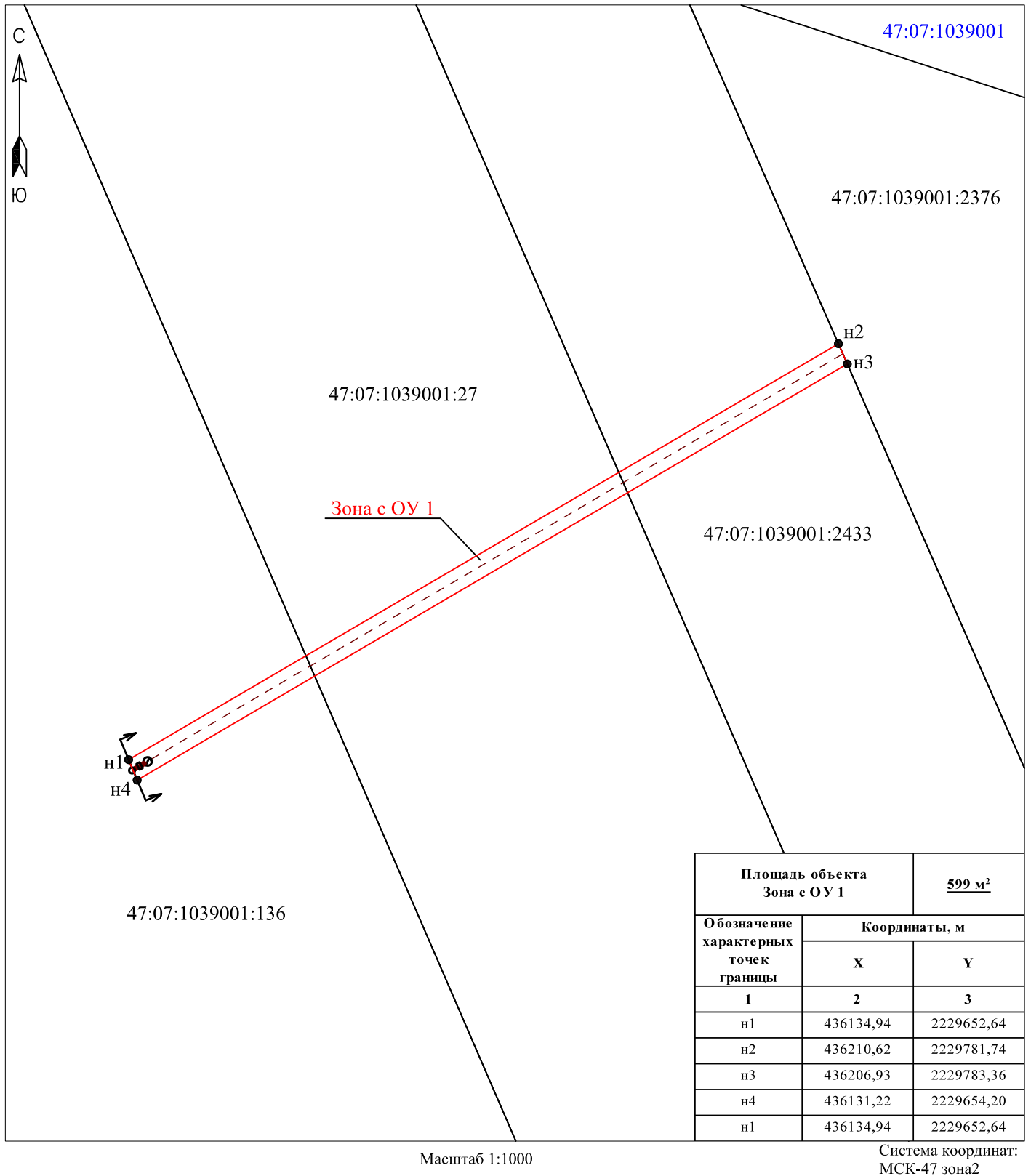


## Схема расположения границ публичного сервитута

Кадастровый номер: 47:07:1039001:27, 47:07:1039001:136, 47:07:1039001:2433

Кадастровый квартал: 47:07:1039001

Площадь: 599 кв.м.



Условные обозначения:

- n1 - характерная точка границы, сведения о которой позволяют однозначно определить её на местности
- (красная линия) - вновь образованная часть границы, сведения о которой достаточны для определения её местоположения
- (чёрная линия) - существующая часть границы, имеющиеся в ЕГРН сведения о которой достаточны для определения её местоположения
- (пунктирная линия) - проектируемый газопровод
- Зона с ОУ 1** - зона с особыми условиями использования территории Зона с ОУ 1
- 47:07:1039001:27 - обозначение земельного участка
- 47:07:1039001 - обозначение кадастрового квартала