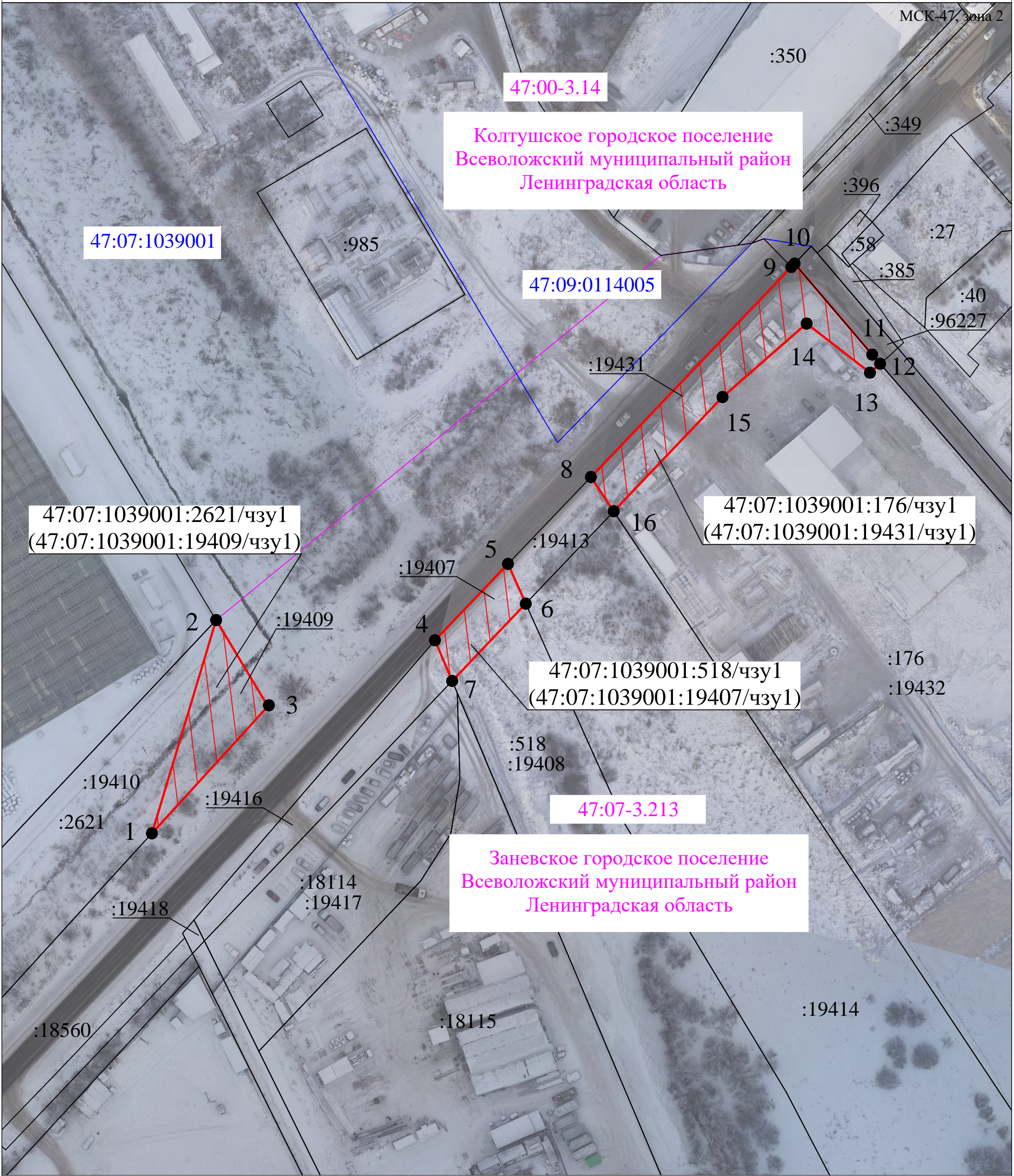



# Схема расположения границ публичного сервитута

МСК-47, зона 2



Масштаб 1:1000

## Условные обозначения:

- 1 ● - характерная точка границы публичного сервитута
- :19409 - обозначение земельного участка, сведения о котором содержатся в ЕГРН
- 47:07:1039001 - обозначение кадастрового квартала
- 47:07-3.213 - обозначение границы муниципального образования
-  - зона действия публичного сервитута

Подпись \_\_\_\_\_ / Горбунова К.А.



Место для оттиска печати (при наличии) \_\_\_\_\_

Дата "22" марта 2023 г.