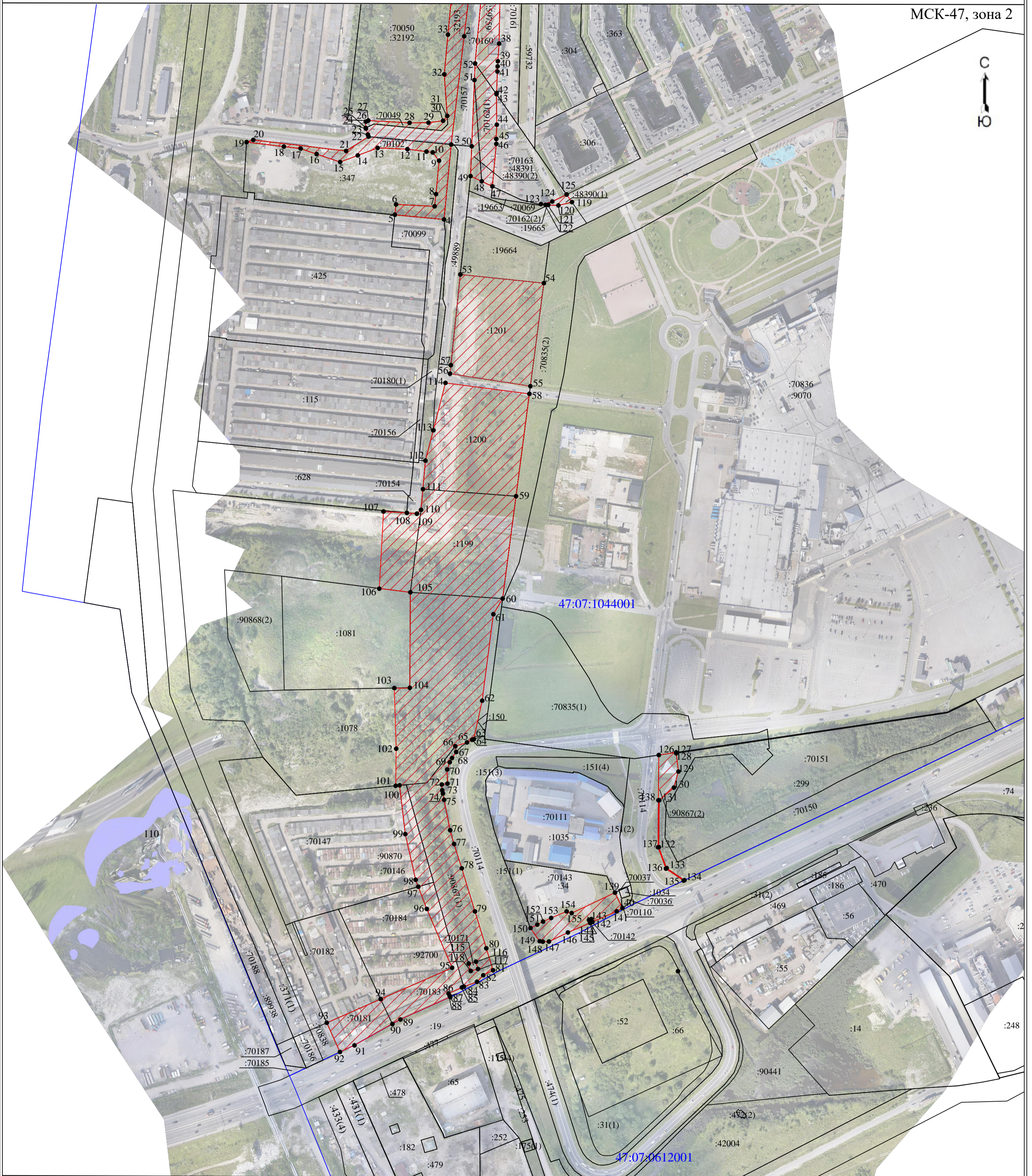


### Схема расположения границ публичного сервитута

МСК-47, зона 2



Масштаб 1:3000

Условные обозначения:

**47:07:0612001** - обозначение кадастрового квартала

• 1 - характерная точка границы

:251 - обозначение земельного участка, внесенного в ЕГРН

 - зона действия публичного сервитута

**Утверждена**

(наименование документа об утверждении, включая наименования

органов государственной власти или органов местного

самоуправления, принявших решение об утверждении схемы

или подписавших соглашение о перераспределении земельных участков)

от \_\_\_\_\_

№ \_\_\_\_\_

**Схема расположения земельного участка или земельных участков  
на кадастровом плане территории**

**Условный номер земельного участка**

(указывается в случае, если предусматривается образование двух и более земельных участков)

**Площадь земельного участка 93989 м<sup>2</sup>**

(указывается проектная площадь образуемого земельного участка, вычисленная с использованием технологических и программных средств, в том числе размещенных на официальном сайте федерального органа исполнительной власти, уполномоченного Правительством Российской Федерации на осуществление государственного кадастрового учета, государственной регистрации прав, ведение Единого государственного реестра недвижимости и предоставление сведений, содержащихся в Едином государственном реестре недвижимости, в информационно-телекоммуникационной сети "Интернет" (далее - официальный сайт), с округлением до 1 квадратного метра. Указанное значение площади земельного участка может быть уточнено при проведении кадастровых работ не более чем на десять процентов)

Обозначение характерных точек границ	Координаты, м	
	(указываются в случае подготовки схемы расположения земельного участка с использованием технологических и программных средств, в том числе размещенных на официальном сайте. Значения координат, полученные с использованием указанных технологических и программных средств, указываются с округлением до 0,01 метра)	
	X	Y
1	2	3
(1)		
1	431848.01	2225192.46
2	431774.31	2225183.66
3	431649.44	2225168.75
4	431563.02	2225160.46
5	431568.46	2225103.75
6	431580.41	2225105.05
7	431578.24	2225149.54
8	431592.30	2225151.14
9	431630.80	2225154.77
10	431640.35	2225147.41
11	431641.29	2225140.09
12	431644.12	2225118.19
13	431645.47	2225083.87
14	431636.83	2225060.85
15	431629.23	2225040.62
16	431638.47	2225013.44
17	431644.73	2224995.05

Обозначение характерных точек границ	Координаты, м (указываются в случае подготовки схемы расположения земельного участка с использованием технологических и программных средств, в том числе размещенных на официальном сайте. Значения координат, полученные с использованием указанных технологических и программных средств, указываются с округлением до 0,01 метра)	
	X	Y
1	2	3
18	431647.05	2224975.66
19	431652.24	2224932.62
20	431654.81	2224940.38
21	431642.06	2225047.44
22	431658.59	2225073.31
23	431660.91	2225072.56
24	431667.81	2225070.30
25	431668.59	2225070.05
26	431675.91	2225070.15
27	431677.10	2225073.12
28	431674.53	2225120.67
29	431674.68	2225142.46
30	431676.84	2225159.32
31	431682.47	2225164.10
32	431730.37	2225160.66
33	431776.16	2225164.97
34	431849.54	2225171.85
1	431848.01	2225192.46
(2)		
35	431832.96	2225204.73
36	431832.93	2225212.76
37	431832.89	2225225.37
38	431765.88	2225223.96
39	431745.47	2225222.53
40	431739.59	2225222.27
41	431733.59	2225222.04
42	431708.81	2225221.10
43	431707.65	2225220.92
44	431672.28	2225221.31
45	431655.84	2225220.71
46	431650.19	2225220.74
47	431601.21	2225216.23
48	431607.00	2225203.85
49	431613.01	2225191.02
50	431647.43	2225192.40
51	431723.78	2225195.48
52	431742.94	2225196.25
35	431832.96	2225204.73

Обозначение характерных точек границ	Координаты, м (указываются в случае подготовки схемы расположения земельного участка с использованием технологических и программных средств, в том числе размещенных на официальном сайте. Значения координат, полученные с использованием указанных технологических и программных средств, указываются с округлением до 0,01 метра)	
	X	Y
1	2	3
(3)		
53	431499.64	2225179.23
54	431489.61	2225275.62
55	431370.68	2225260.08
56	431385.16	2225167.32
57	431394.91	2225168.33
53	431499.64	2225179.23
(4)		
58	431361.85	2225258.93
59	431243.81	2225243.50
60	431125.76	2225228.08
61	431107.67	2225217.33
62	431007.95	2225204.44
63	430963.63	2225194.79
64	430962.89	2225192.88
65	430959.83	2225186.92
66	430955.52	2225173.40
67	430948.73	2225174.43
68	430941.85	2225169.55
69	430936.90	2225167.01
70	430928.66	2225164.07
71	430912.30	2225164.44
72	430911.31	2225157.80
73	430904.66	2225158.35
74	430900.92	2225159.09
75	430893.57	2225160.55
76	430858.59	2225167.49
77	430842.68	2225172.08
78	430814.60	2225180.95
79	430764.91	2225196.14
80	430722.34	2225209.17
81	430697.01	2225216.93
82	430691.27	2225205.70
83	430683.74	2225198.46
84	430678.12	2225183.32
85	430677.25	2225181.01
86	430670.31	2225165.59
87	430667.60	2225166.92

Обозначение характерных точек границ	Координаты, м (указываются в случае подготовки схемы расположения земельного участка с использованием технологических и программных средств, в том числе размещенных на официальном сайте. Значения координат, полученные с использованием указанных технологических и программных средств, указываются с округлением до 0,01 метра)	
	X	Y
1	2	3
88	430666.25	2225167.55
89	430640.59	2225110.16
90	430635.27	2225100.71
91	430610.58	2225056.97
92	430602.76	2225040.37
93	430636.45	2225025.17
94	430663.76	2225087.37
95	430699.94	2225169.70
96	430767.82	2225140.59
97	430793.48	2225130.69
98	430801.37	2225127.65
99	430854.07	2225115.81
100	430910.34	2225109.20
101	430909.91	2225104.69
102	430952.54	2225105.27
103	431022.51	2225103.05
104	431022.41	2225120.96
105	431132.99	2225121.57
106	431137.47	2225085.84
107	431226.14	2225090.58
108	431224.70	2225117.50
109	431223.60	2225129.06
110	431228.10	2225133.97
111	431252.01	2225136.10
112	431284.85	2225139.03
113	431319.80	2225148.00
114	431374.51	2225162.06
58	431361.85	2225258.93
115	430704.62	2225188.96
116	430706.90	2225197.32
117	430698.54	2225199.60
118	430696.27	2225191.25
115	430704.62	2225188.96
(5)		
119	431583.00	2225308.01
120	431579.19	2225292.38
121	431579.77	2225280.67

Обозначение характерных точек границ	Координаты, м	
	(указываются в случае подготовки схемы расположения земельного участка с использованием технологических и программных средств, в том числе размещенных на официальном сайте. Значения координат, полученные с использованием указанных технологических и программных средств, указываются с округлением до 0,01 метра)	
	X	Y
<b>1</b>	<b>2</b>	<b>3</b>
122	431579.93	2225277.55
123	431580.18	2225272.51
124	431583.71	2225285.29
125	431591.79	2225301.86
119	431583.00	2225308.01
(6)		
126	430945.27	2225408.19
127	430948.35	2225428.22
128	430947.36	2225428.34
129	430926.28	2225430.86
130	430907.65	2225425.65
131	430893.17	2225408.73
132	430839.07	2225408.28
133	430814.87	2225417.28
134	430800.97	2225437.84
135	430800.47	2225436.80
136	430814.23	2225416.45
137	430838.90	2225407.28
138	430893.17	2225407.74
126	430945.27	2225408.19
(7)		
139	430786.58	2225357.54
140	430768.73	2225366.24
141	430764.97	2225359.63
142	430752.89	2225331.63
143	430756.13	2225330.36
144	430755.05	2225327.59
145	430751.68	2225328.90
146	430740.62	2225303.28
147	430730.17	2225281.51
148	430730.02	2225274.38
149	430730.51	2225270.78
150	430745.63	2225260.18
151	430749.77	2225268.05
152	430753.21	2225274.59
153	430757.32	2225284.03
154	430765.04	2225301.79
155	430763.00	2225307.64

Обозначение характерных точек границ	Координаты, м (указываются в случае подготовки схемы расположения земельного участка с использованием технологических и программных средств, в том числе размещенных на официальном сайте. Значения координат, полученные с использованием указанных технологических и программных средств, указываются с округлением до 0,01 метра)	
	X	Y
1	2	3
139	430786.58	2225357.54