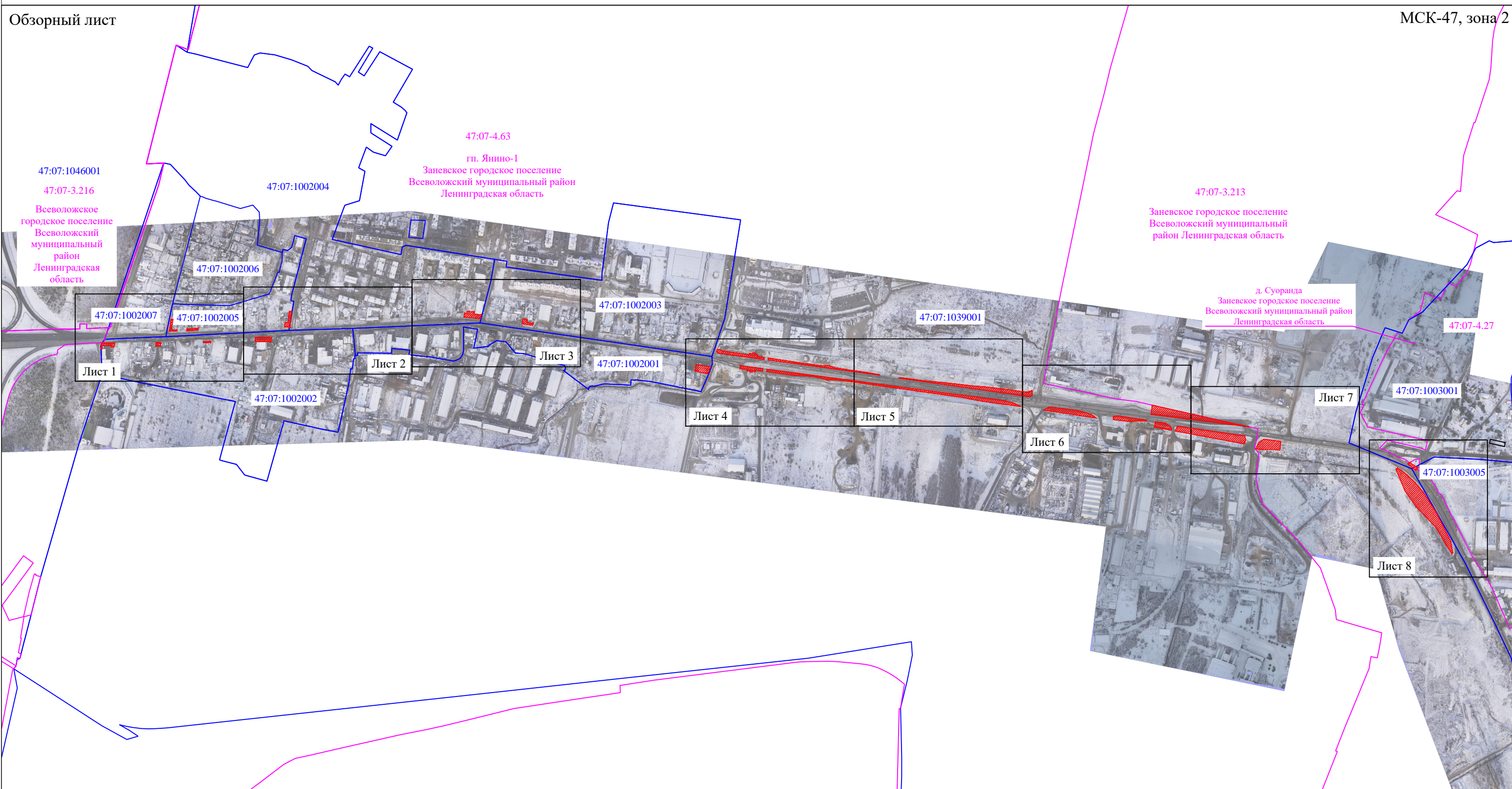



# Схема расположения границ публичного сервитута

Обзорный лист

МСК-47, зона 2



Условные обозначения:

- 47:07:1039001 - обозначение кадастрового квартала
- 47:07-3.213 - обозначение границы муниципального образования
-  - зона действия публичного сервитута

Масштаб 1:9000



Подпись \_\_\_\_\_ / Горбунова К.А.

Место для оттиска печати (при наличии) либо: словесное описание местоположения границ

Дата "17" апреля 2023 г.


# Схема расположения границ публичного сервитута

Лист 1

МСК-47, зона 2



Условные обозначения:

- 1 ● - характерная точка границы публичного сервитута
- :95590 - обозначение земельного участка, сведения о котором содержатся в ЕГРН
- 47:07:1002002 - обозначение кадастрового квартала
- 47:07-3.216 - обозначение границы муниципального образования
-  - зона действия публичного сервитута

Масштаб 1:1000

Подпись \_\_\_\_\_ / Горбунова К.А.




Место для оттиска печати (при наличии) либо: составитель, описание местоположения границ

Дата "17" апреля 2023 г.

# Схема расположения границ публичного сервитута



**Условные обозначения:**

- 1 ● - характерная точка границы публичного сервитута
- :95590 - обозначение земельного участка, сведения о котором содержатся в ЕГРН
- 47:07:1002002 - обозначение кадастрового квартала
- 47:07-3.216 - обозначение границы муниципального образования
-  - зона действия публичного сервитута

Масштаб 1:1000

Подпись \_\_\_\_\_ / Горбунова К.А.



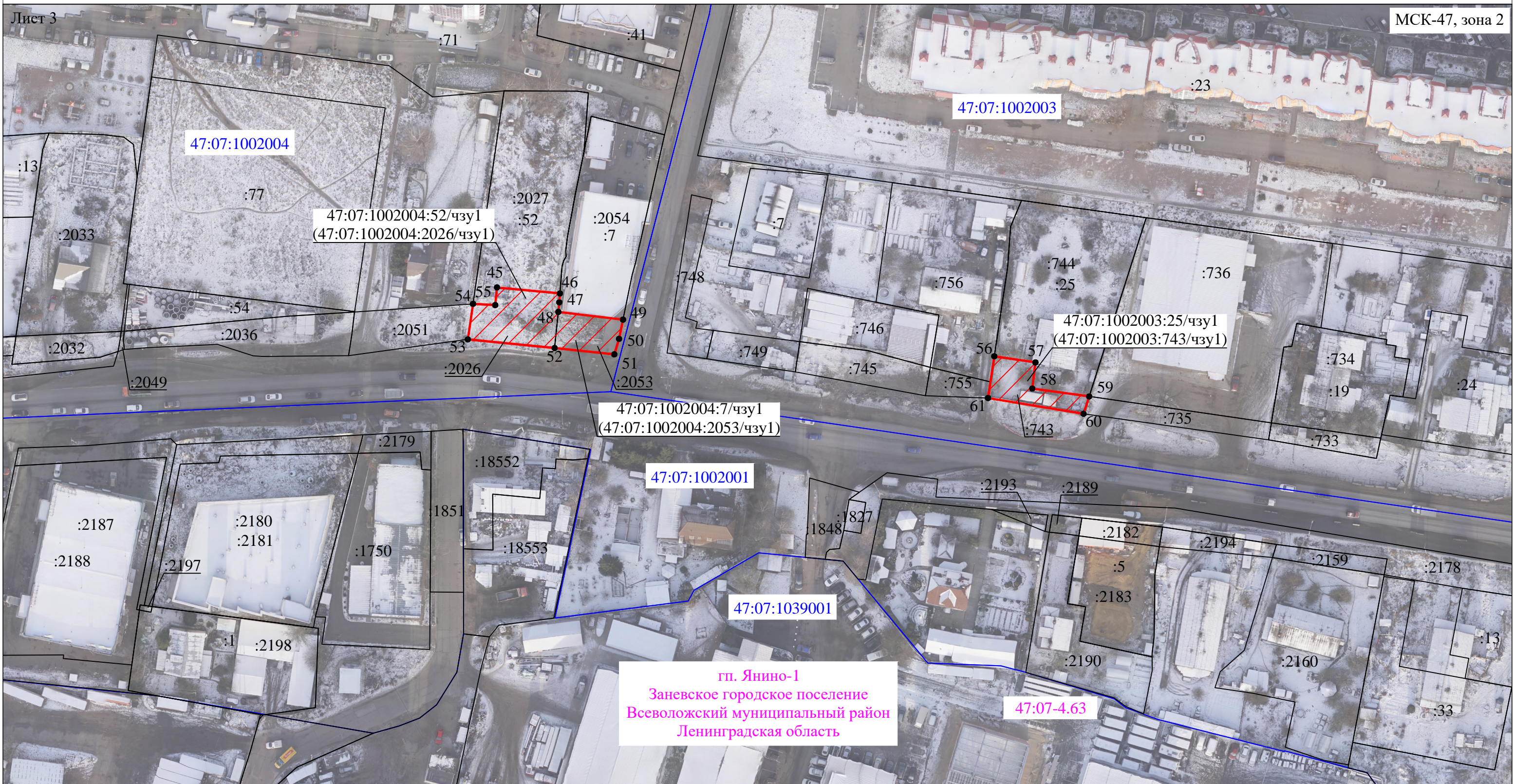
Дата "17" апреля 2023 г.

Место для оттиска печати (при наличии) либо: составитель, описание местоположения границ

# Схема расположения границ публичного сервитута


Лист 3

МСК-47, зона 2



Масштаб 1:1000

## Условные обозначения:

- 1 ● - характерная точка границы публичного сервитута
- :95590 - обозначение земельного участка, сведения о котором содержатся в ЕГРН
- 47:07:1002002 - обозначение кадастрового квартала
- 47:07-3.216 - обозначение границы муниципального образования
-  - зона действия публичного сервитута

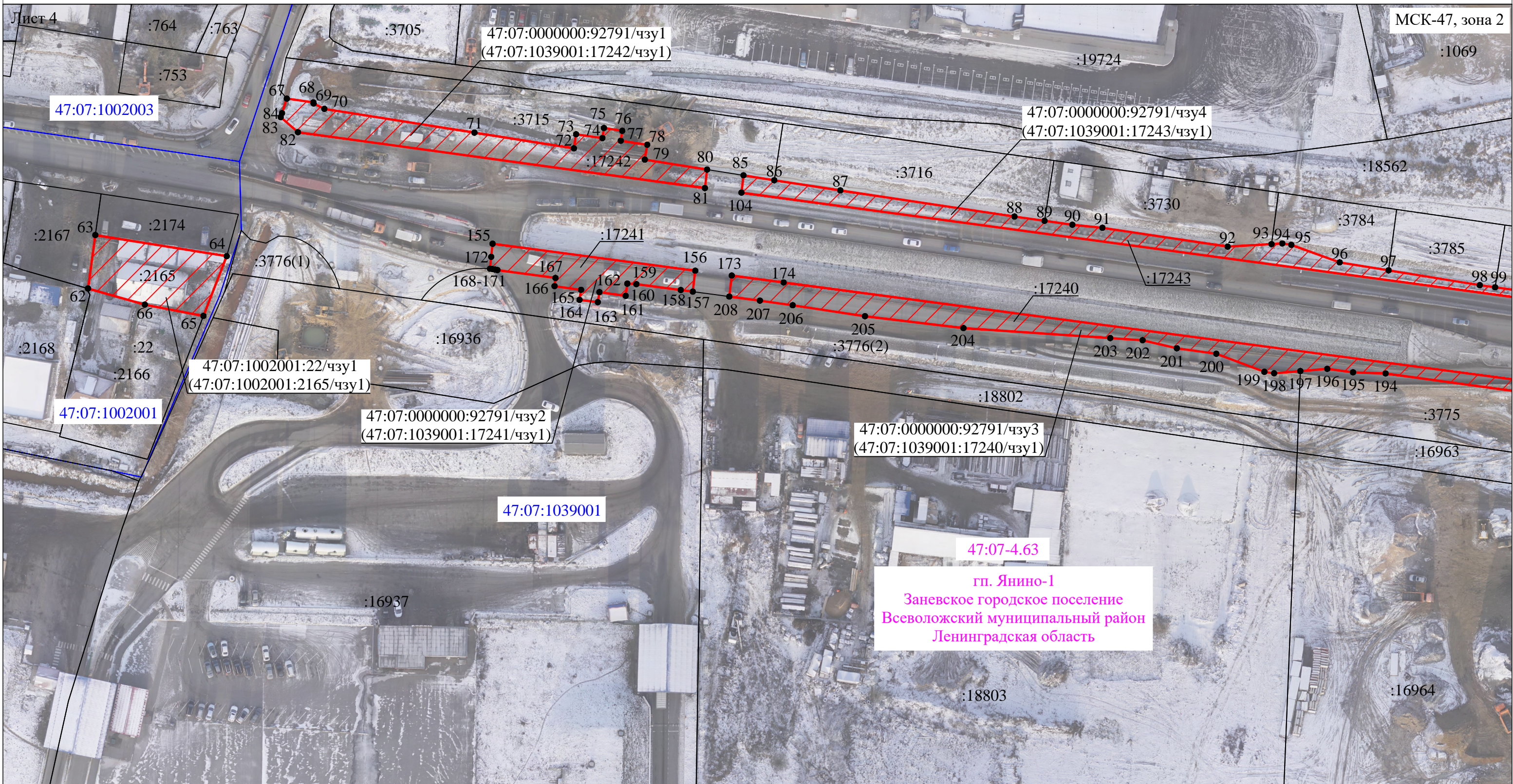


Подпись \_\_\_\_\_ / Горбунова К.А.

Место для оттиска печати (при наличии) лица, составившего описание местоположения границ

Дата "17" апреля 2023 г.


# Схема расположения границ публичного сервитута



МСК-47, зона 2

Лист 4

## Условные обозначения:

- 1 ● - характеристическая точка границы публичного сервитута
- :95590 - обозначение земельного участка, сведения о котором содержатся в ЕГРН
- 47:07:1002002 - обозначение кадастрового квартала
- 47:07-3.216 - обозначение границы муниципального образования
-  - зона действия публичного сервитута

Масштаб 1:1000

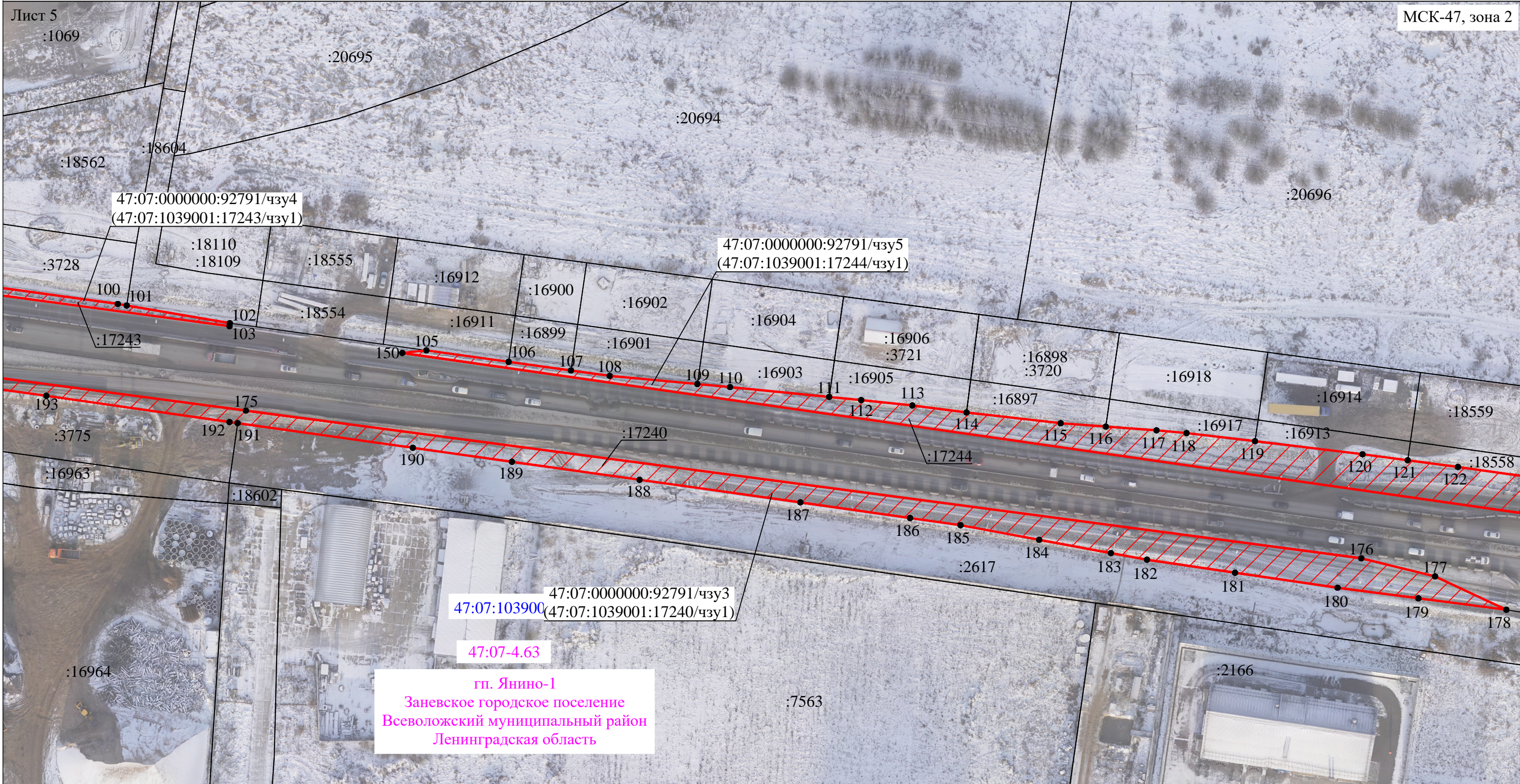
Подпись \_\_\_\_\_ / Горбунова К.А.

Дата "17" апреля 2023 г.

Место для оттиска печати (при наличии) лица, составившего описание местоположения границ




# Схема расположения границ публичного сервитута



Масштаб 1:1000

**Условные обозначения:**

- 1 ● - характеристическая точка границы публичного сервитута
- :95590 - обозначение земельного участка, сведения о котором содержатся в ЕГРН
- 47:07:1002002 - обозначение кадастрового квартала
- 47:07-3.216 - обозначение границы муниципального образования
-  - зона действия публичного сервитута

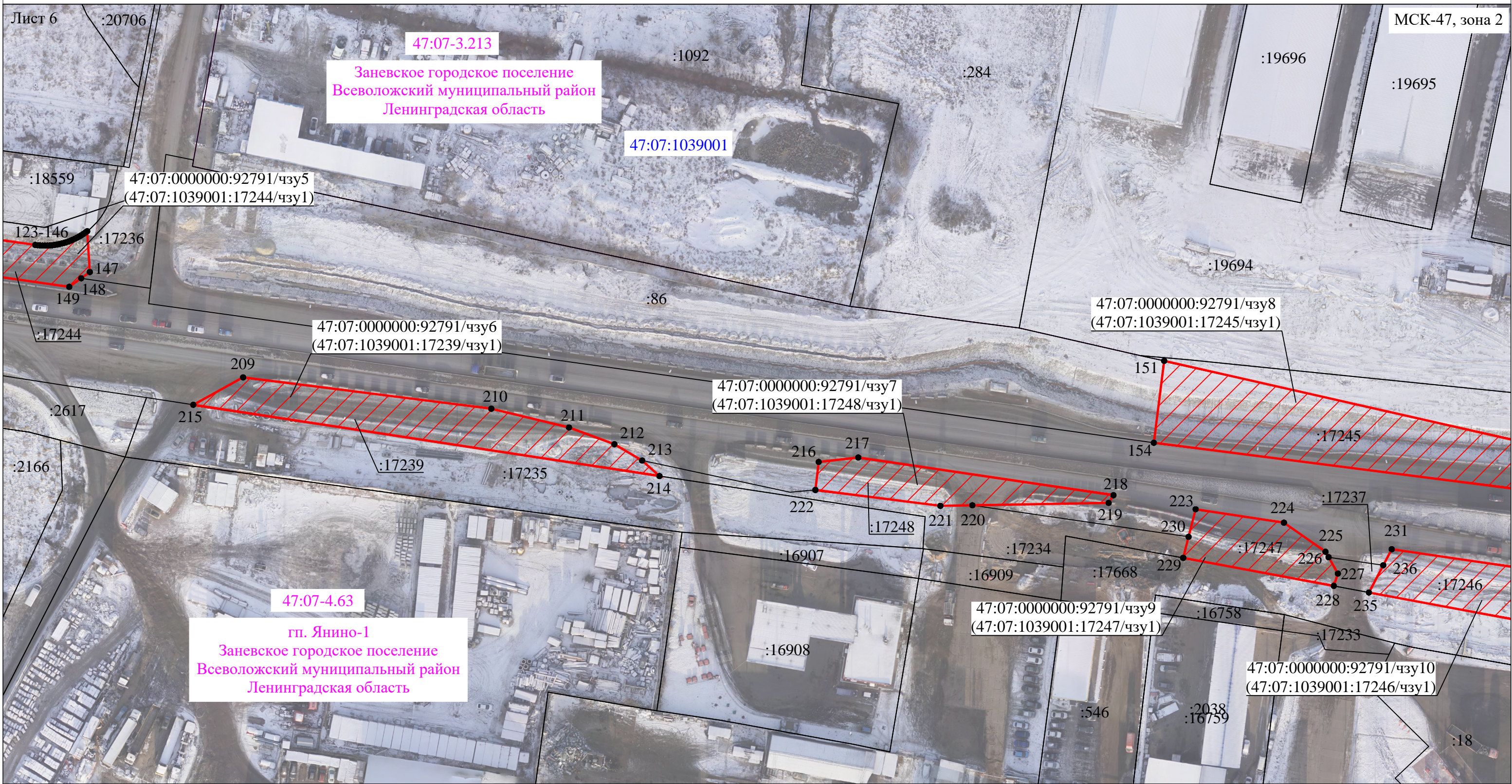


Подпись \_\_\_\_\_ / Горбунова К.А.

Дата "17" апреля 2023 г.


Место для оттиска печати (при наличии) либо схематическое описание местоположения границ

# Схема расположения границ публичного сервитута



Масштаб 1:1000

**Условные обозначения:**

- 1 ● - характерная точка границы публичного сервитута
- :95590 - обозначение земельного участка, сведения о котором содержатся в ЕГРН
- 47:07:1002002 - обозначение кадастрового квартала
- 47:07-3.216 - обозначение границы муниципального образования
-  - зона действия публичного сервитута

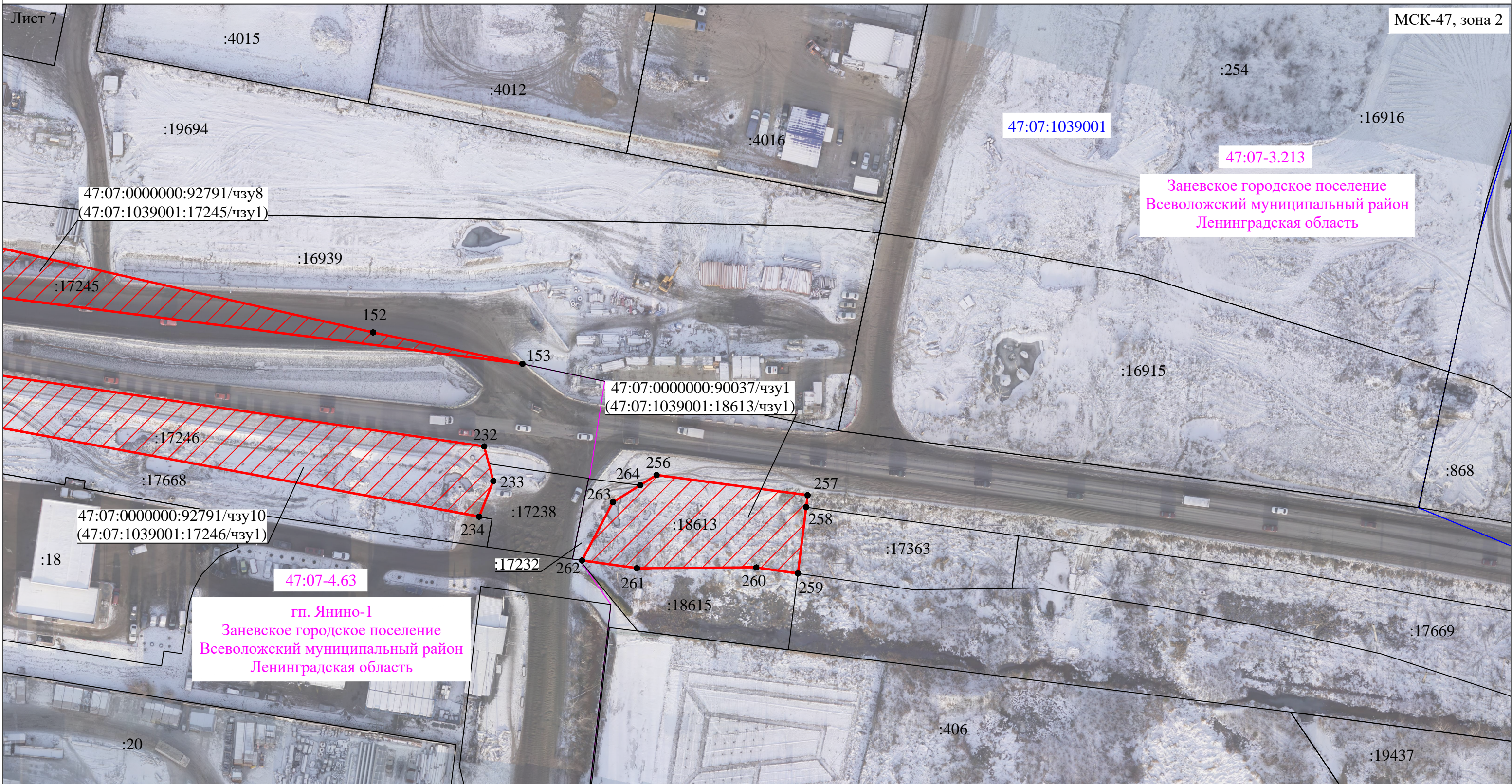


Подпись \_\_\_\_\_ / Горбунова К.А.


Дата "17" апреля 2023 г.

Место для оттиска печати (при наличии) лица, составившего описание местоположения границ

# Схема расположения границ публичного сервитута



## Условные обозначения:

- 1 ● - характеристическая точка границы публичного сервитута
- :95590 - обозначение земельного участка, сведения о котором содержатся в ЕГРН
- 47:07:1002002 - обозначение кадастрового квартала
- 47:07-3.216 - обозначение границы муниципального образования
-  - зона действия публичного сервитута

Масштаб 1:1000

Подпись \_\_\_\_\_ / Горбунова К.А.



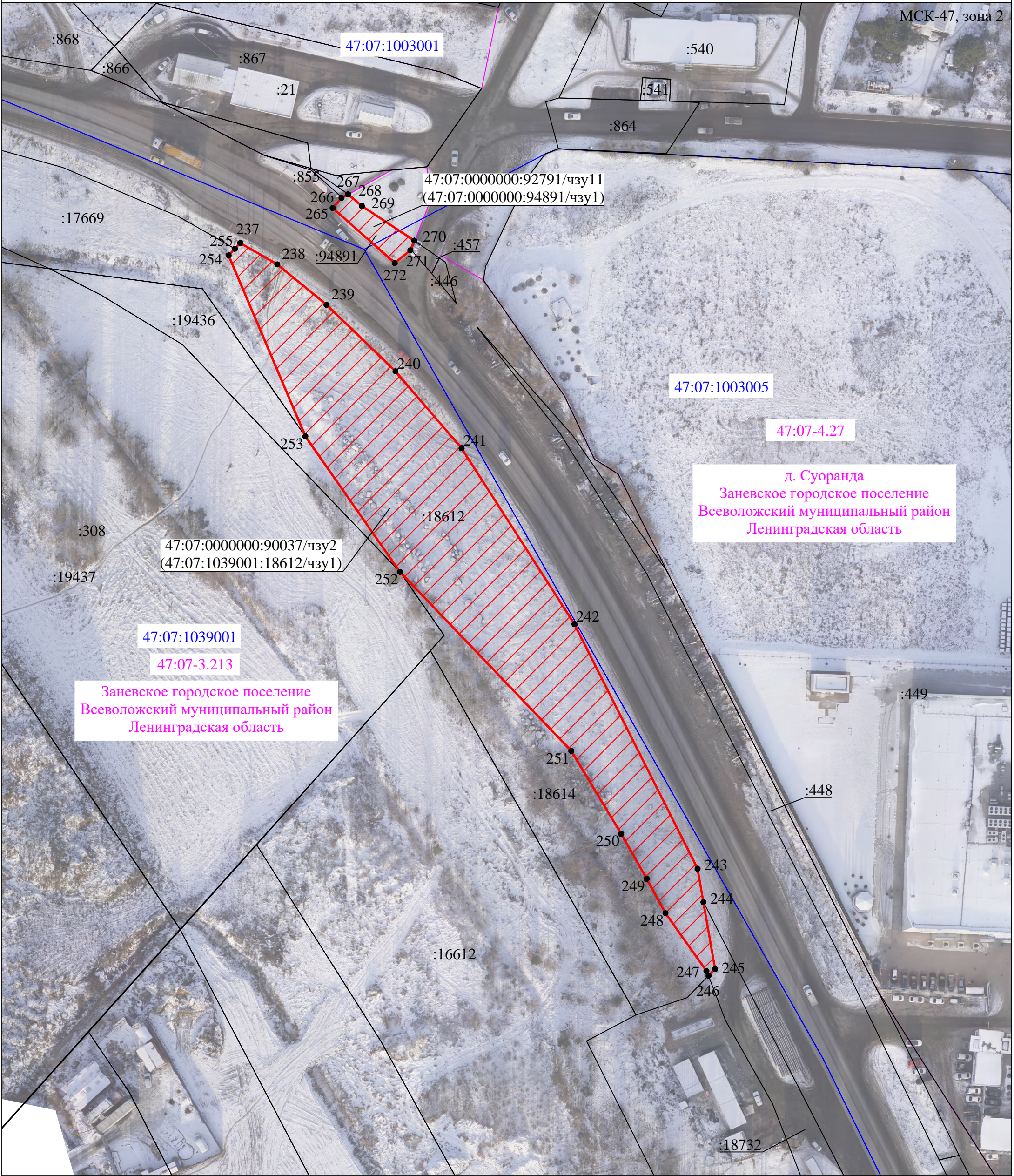
Место для оттиска печати (при наличии) либо: составительское описание местоположения границ

Дата "17" апреля 2023 г.




# Схема расположения границ публичного сервитута

МСК-47, зона 2



Масштаб 1:1000

**Условные обозначения:**

- 1 ● - характерная точка границы публичного сервитута
- :17661 - обозначение земельного участка, сведения о котором содержатся в ЕГРН
- 47:07:1039001 - обозначение кадастрового квартала
- 47:07-3.213 - обозначение границы муниципального образования
-  - зона действия публичного сервитута



Подпись \_\_\_\_\_ / Горбунова К.А.

Место для оттиска печати (при наличии) и/или составления и подписании местоположения границ

Дата "17" апреля 2023 г.