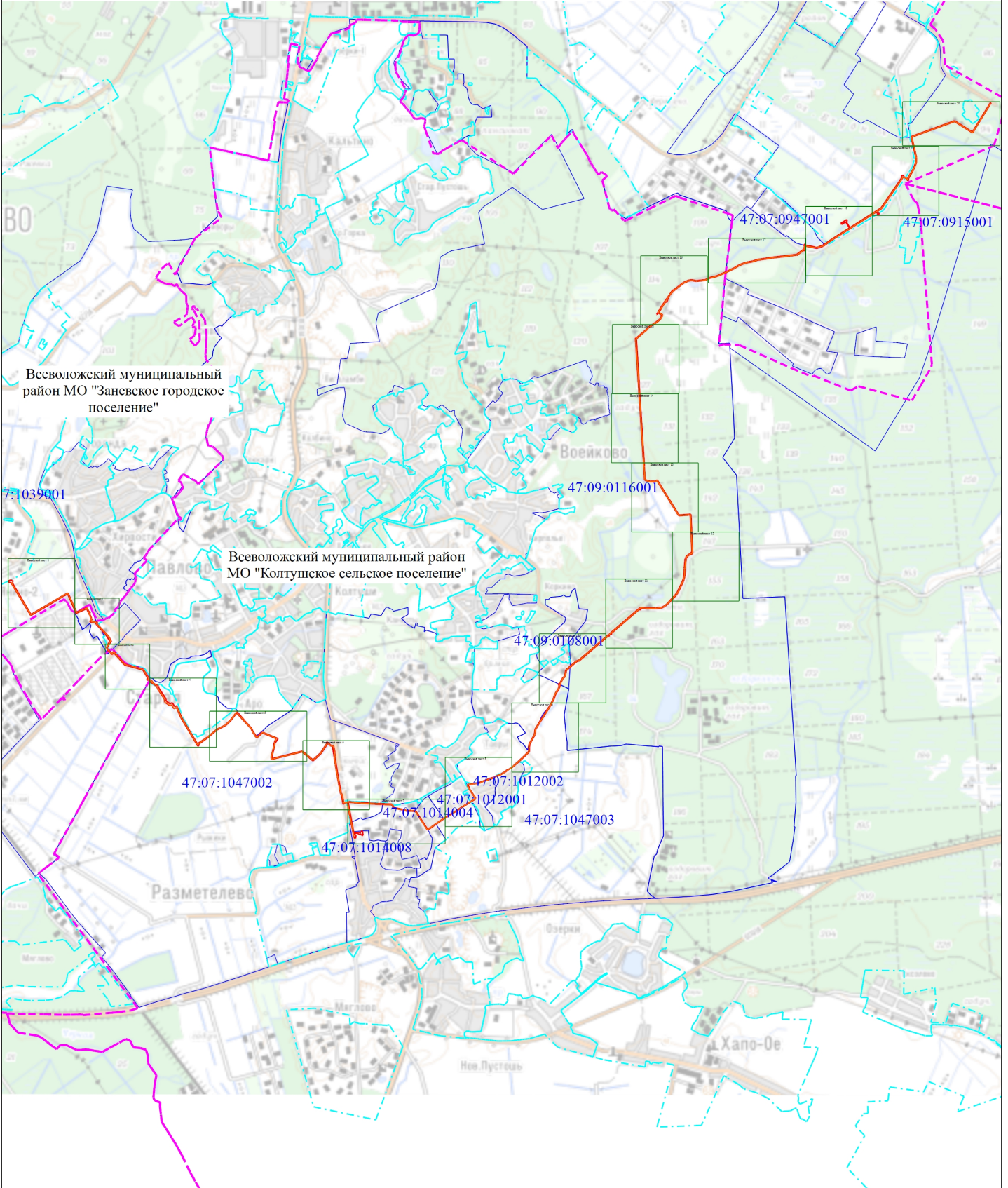


Раздел 4

Схема расположения границ публичного сервитута



Условные обозначения

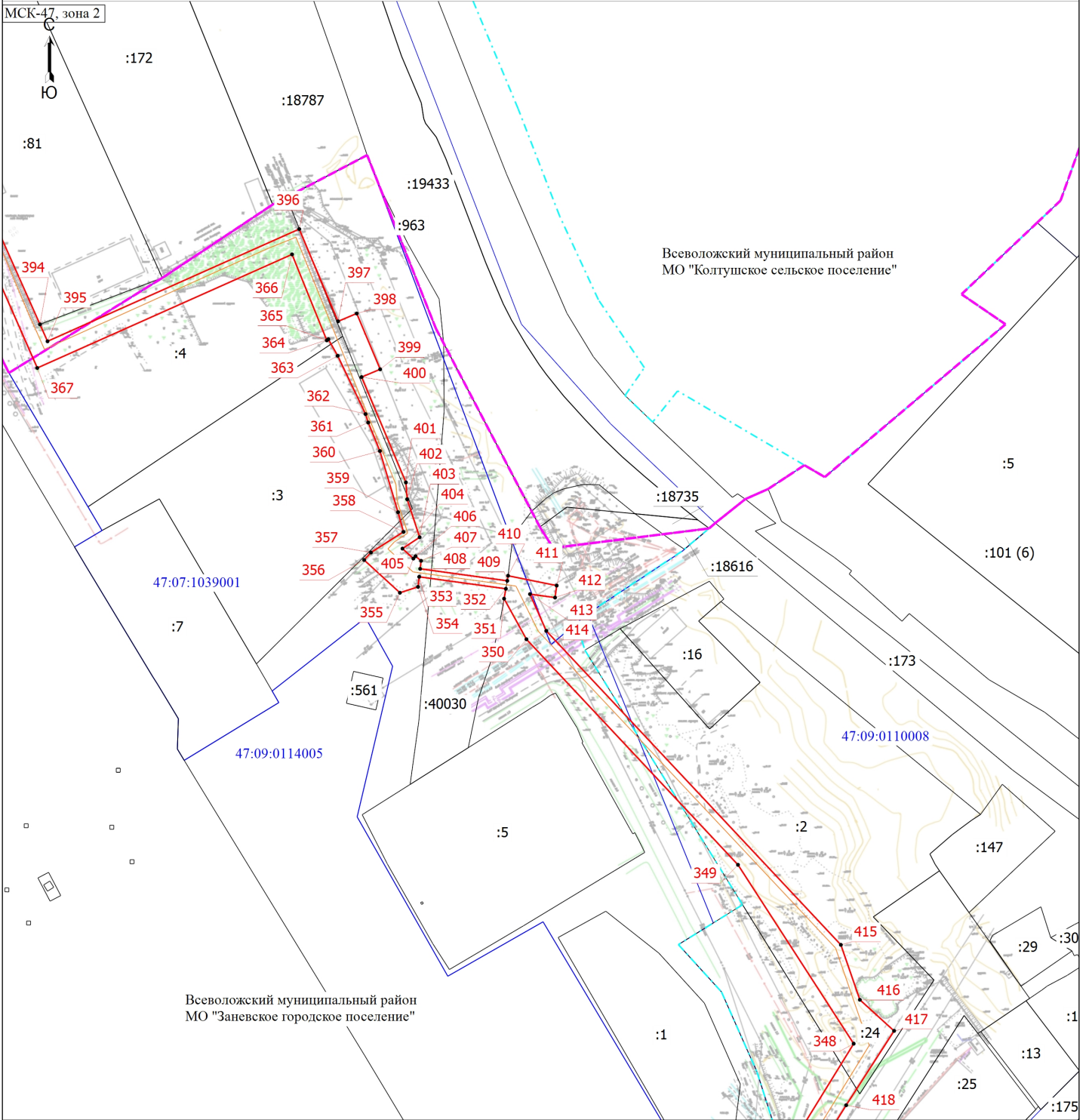
- - Проектные границы публичного сервитута
- - - - Граница населенного пункта
- - Граница кадастрового квартала
- - - - Граница муниципального образования
- 47:07:0915001 - Номер кадастрового квартала
- - Наименование муниципального образования

Масштаб 1:45000

Раздел 4

Схема расположения границ публичного сервитута

Выносной лист 2



Масштаб 1:2000

Условные обозначения

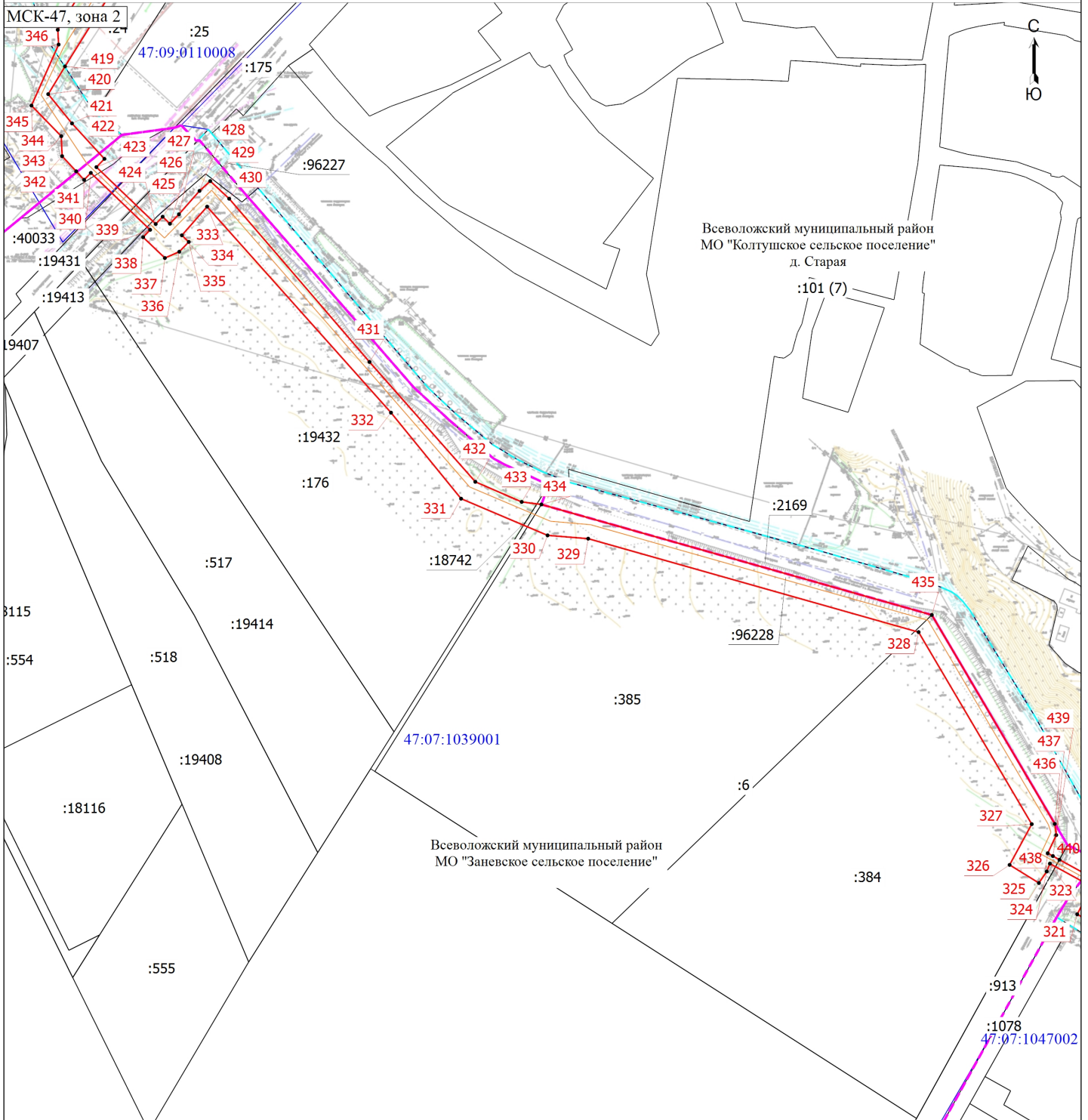
- - Характерная точка границы, сведения о которой позволяют однозначно определить ее положение на местности
- - Часть границы, сведения ЕГРН о которой позволяют однозначно определить ее положение на местности
- - Граница сооружения
- - Граница кадастрового квартала
- - Граница муниципального образования
- Всеволожский муниципальный район МО "Колтушское сельское поселение" - Наименование муниципального района

- 1 - Обозначение новой характерной точки
- :963 - Кадастровый номер земельного участка
- - Проектные границы публичного сервитута
- - Граница населенного пункта
- 47:09:0110008 - Номер кадастрового квартала

Раздел 4

Схема расположения границ публичного сервитута

Выносной лист 3



Масштаб 1:2000

Условные обозначения

- - Характерная точка границы, сведения о которой позволяют однозначно определить ее положение на местности
- - Часть границы, сведения ЕГРН о которой позволяют однозначно определить ее положение на местности
- - Граница сооружения
- - Граница кадастрового квартала
- - Граница муниципального образования
- Всеволожский муниципальный район МО "Колтушское сельское поселение" д. Старая - Наименование муниципального образования
- 1 - Обозначение новой характерной точки
- :517 - Кадастровый номер земельного участка
- - Проектные границы публичного сервитута
- - Граница населенного пункта
- 47:09:0110008 - Номер кадастрового квартала