



Муниципальное образование
«ЗАНЕВСКОЕ ГОРОДСКОЕ ПОСЕЛЕНИЕ»
Всеволожского муниципального района Ленинградской области

**АДМИНИСТРАЦИЯ
ПОСТАНОВЛЕНИЕ**

27.03.2023

№ 252

д. Заневка

Об установлении публичного сервитута
в отношении частей земельных участков
с кадастровыми номерами 47:07:0000000:86642,
47:07:1044001:53581 в целях размещения объектов
сетей водоотведения местного значения

В соответствии с Федеральным законом от 06.10.2003 № 131-ФЗ «Об общих принципах организации местного самоуправления в Российской Федерации», главой V.7 Земельного кодекса Российской Федерации, постановлением администрации муниципального образования «Заневское городское поселение» Всеволожского муниципального района Ленинградской области от 20.05.2016 № 252 «Об утверждении «Схемы водоснабжения и водоотведения муниципального образования «Заневское городское поселение» Всеволожского муниципального района Ленинградской области на период до 2030 года», рассмотрев ходатайство об установлении публичного сервитута Общества с ограниченной ответственностью «Строительно-монтажное эксплуатационное управление «Заневка» (ИНН 4703116542) (далее ООО «СМЭУ «Заневка») вх. от 27.02.2023 № 992-02-04, графическое описание местоположения границ публичного сервитута, администрация муниципального образования «Заневское городское поселение» Всеволожского муниципального района Ленинградской области

ПОСТАНОВЛЯЕТ:

1. Установить в пользу ООО «СМЭУ «Заневка» публичный сервитут общей площадью 181 кв.м сроком на 49 лет в целях размещения объектов сетей водоотведения местного значения, согласно графического описания местоположения границ публичного сервитута (приложение к постановлению), в отношении земельных участков (частей земельных участков):

1.1. Части площадью 92 кв.м многоконтурного земельного участка

площадью 11163 кв.м с кадастровым номером 47:07:0000000:86642, имеющего местоположение: Ленинградская область, Всеволожский район, Заневское сельское поселение п/о Янино-1, САОЗТ «Выборгское», категория земель - земли населенных пунктов, вид разрешенного использования - для сельскохозяйственного использования.

1.2. Части площадью 89 кв.м земельного участка площадью 632 кв.м с кадастровым номером 47:07:1044001:53581, имеющего местоположение: Ленинградская область, Всеволожский район, категория земель - земли населенных пунктов, вид разрешенного использования - земельные участки (территории) общего пользования.

2. Утвердить границы публичного сервитута согласно приложению к данному постановлению.

3. Установить срок, в течение которого использование частей земельных участков, указанных в п. 1 настоящего постановления, в соответствии с разрешенным использованием будет невозможно или существенно затруднено в связи с осуществлением публичного сервитута - 3 месяца.

4. ООО «СМЭУ «Заневка»:

4.1. Привести части земельных участков, указанных в п. 1 настоящего постановления, в состояние, пригодное для использования в соответствии с видом разрешенного использования, в срок не позднее чем три месяца после завершения строительства инженерных сооружений, для размещения которых устанавливается публичный сервитут, согласно ч. 8 ст. 39.50 Земельного кодекса Российской Федерации.

4.2. В соответствии с приказом Росреестра от 13.01.2021 № П/0004 подготовить электронный документ, содержащий описание местоположения границ публичного сервитута, в соответствии с требованиями к графическому описанию местоположения границ публичного сервитута, точности определения координат характерных точек границ публичного сервитута, формату электронного документа, содержащего указанные сведения, в целях внесения сведений о публичном сервитуте в Единый государственный реестр недвижимости.

4.3. Приступить к осуществлению публичного сервитута со дня заключения соглашения о его осуществлении, но не ранее дня внесения сведений о публичном сервитуте в Единый государственный реестр недвижимости, согласно ч. 1 ст. 39.50 Земельного кодекса Российской Федерации.

5. Размер платы за публичный сервитут и срок ее внесения устанавливаются между обладателем публичного сервитута и собственником земельных участков, указанных в п.1 настоящего постановления, в порядке, определенном статьей 39.46 Земельного кодекса Российской Федерации.

6. Сектору землепользования и природопользования администрации МО «Заневское городское поселение» согласно ч. 7 ст. 39.43 Земельного кодекса Российской Федерации в течение пяти рабочих дней со дня принятия настоящего постановления:

6.1. Направить копию настоящего постановления в орган регистрации прав.

6.2. Направить настоящее постановление обладателю публичного сервитута ООО «СМЭУ «Заневка».

7. Публичный сервитут считается установленным со дня внесения сведений о нем в Единый государственный реестр недвижимости.

8. Опубликовать настоящее постановление в газете «Заневский вестник» и разместить на официальном сайте МО «Заневское городское поселение» <http://www.zanevkaorg.ru>.

9. Контроль над исполнением настоящего постановления возложить на заместителя главы администрации МО «Заневское городское поселение» по архитектуре, земельным и имущественным вопросам Егиазаряна Г.В.

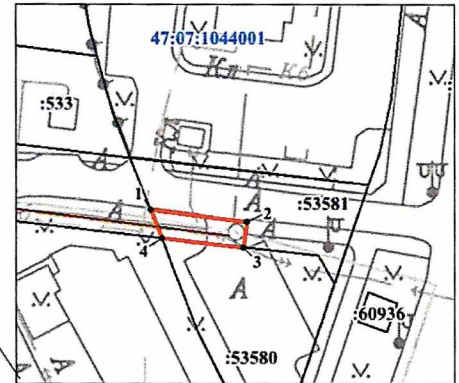
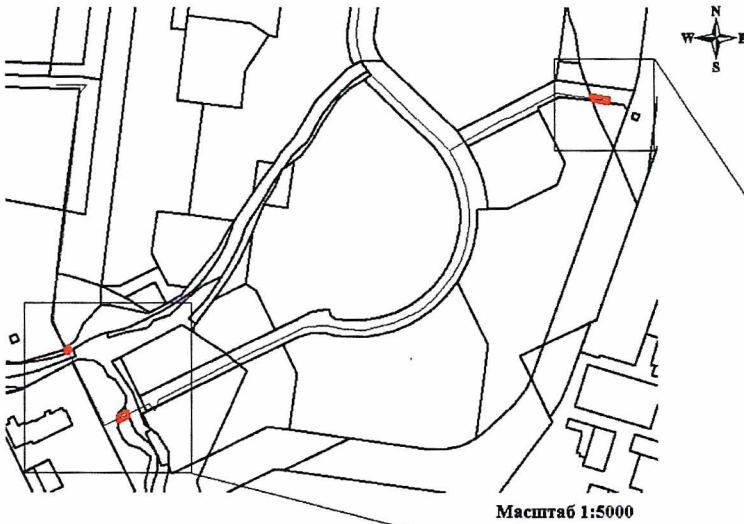
Глава администрации

А.В. Гердий

Схема расположения границ публичного сервитута

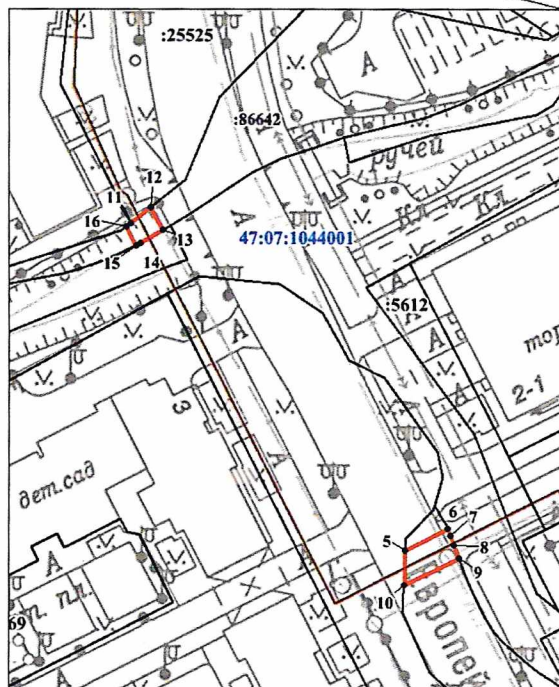
Наименование объекта: «Магистральный канализационный коллектор г.Кудрово, ул. Столичная, пр.Европейский»
 Местоположение: Российская Федерация, Ленинградская область,
 Всеволожский муниципальный район, г. Кудрово.
 В границах земельных участков с кадастровыми номерами: 47:07:0000000:86642 (92 кв.м), 47:07:1044001:53581 (89 кв.м) и

Система координат МСК 47 зона 2
 Общая площадь публичного сервитута: 181 кв.м



Каталог координат

Номер	X	Y
1	432 148,32	2 226 090,00
2	432 145,73	2 226 108,79
3	432 140,77	2 226 108,05
4	432 142,81	2 226 092,06
1	432 148,32	2 226 090,00

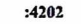






Каталог координат

Номер	X	Y
5	431 835,69	2 225 629,46
6	431 839,82	2 225 637,84
7	431 838,48	2 225 638,31
8	431 836,62	2 225 638,97
9	431 834,07	2 225 639,86
10	431 828,82	2 225 629,08
5	431 835,69	2 225 629,46

Номер	X	Y
11	431 900,40	2 225 576,65
12	431 903,39	2 225 580,54
13	431 898,85	2 225 582,78
14	431 896,37	2 225 578,44
15	431 895,95	2 225 577,52
16	431 899,65	2 225 575,69
11	431 900,40	2 225 576,65

Условные обозначения:

-  :4202 - граница и кадастровый номер земельного участка, в отношении которого устанавливается публичный сервитут
-  - проектные границы публичного сервитута
-  • 1 - обозначение характерных точек границ публичного сервитута
-  47:07:1039001 - граница и номер кадастрового квартала
-  - Магистральный канализационный коллектор