



Муниципальное образование
«ЗАНЕВСКОЕ ГОРОДСКОЕ ПОСЕЛЕНИЕ»
Всеволожского муниципального района Ленинградской области

**АДМИНИСТРАЦИЯ
ПОСТАНОВЛЕНИЕ**

31.01.2023

№ 72

д. Заневка

Об утверждении схемы
расположения земельных
участков на кадастровом плане
территории в связи с уточнением
границ и площади земельного
участка с кадастровым
номером 47:07:1003007:386

В соответствии с Федеральным законом от 06.10.2003 № 131-ФЗ «Об общих принципах организации местного самоуправления в Российской Федерации», Федеральным законом от 13.07.2015 № 218-ФЗ «О государственной регистрации недвижимости», Федеральным законом от 24.07.2007 № 221-ФЗ «О кадастровой деятельности», Уставом муниципального образования «Заневское городское поселение» Всеволожского муниципального района Ленинградской области, администрация муниципального образования «Заневское городское поселение» Всеволожского муниципального района Ленинградской области

ПОСТАНОВЛЯЕТ:

1. Утвердить схему расположения земельных участков на кадастровом плане территории (приложение к постановлению) в связи с уточнением границ и площади земельного участка с кадастровым номером 47:07:1003007:386, в отношении которого зарегистрировано право собственности муниципального образования «Заневское городское поселение» Всеволожского муниципального района Ленинградской области, в целях исправления выявленной реестровой ошибки в описании местоположения границ земельного участка.
2. Настоящее постановление вступает в силу со дня его подписания.
3. Опубликовать настоящее постановление в газете «Заневский вестник» и разместить на официальном сайте МО «Заневское городское поселение» <http://www.zanevkaorg.ru>.

4. Контроль над исполнением настоящего постановления возложить на заместителя главы администрации МО «Заневское городское поселение» по архитектуре, земельным и имущественным вопросам Егиазаряна Г.В.

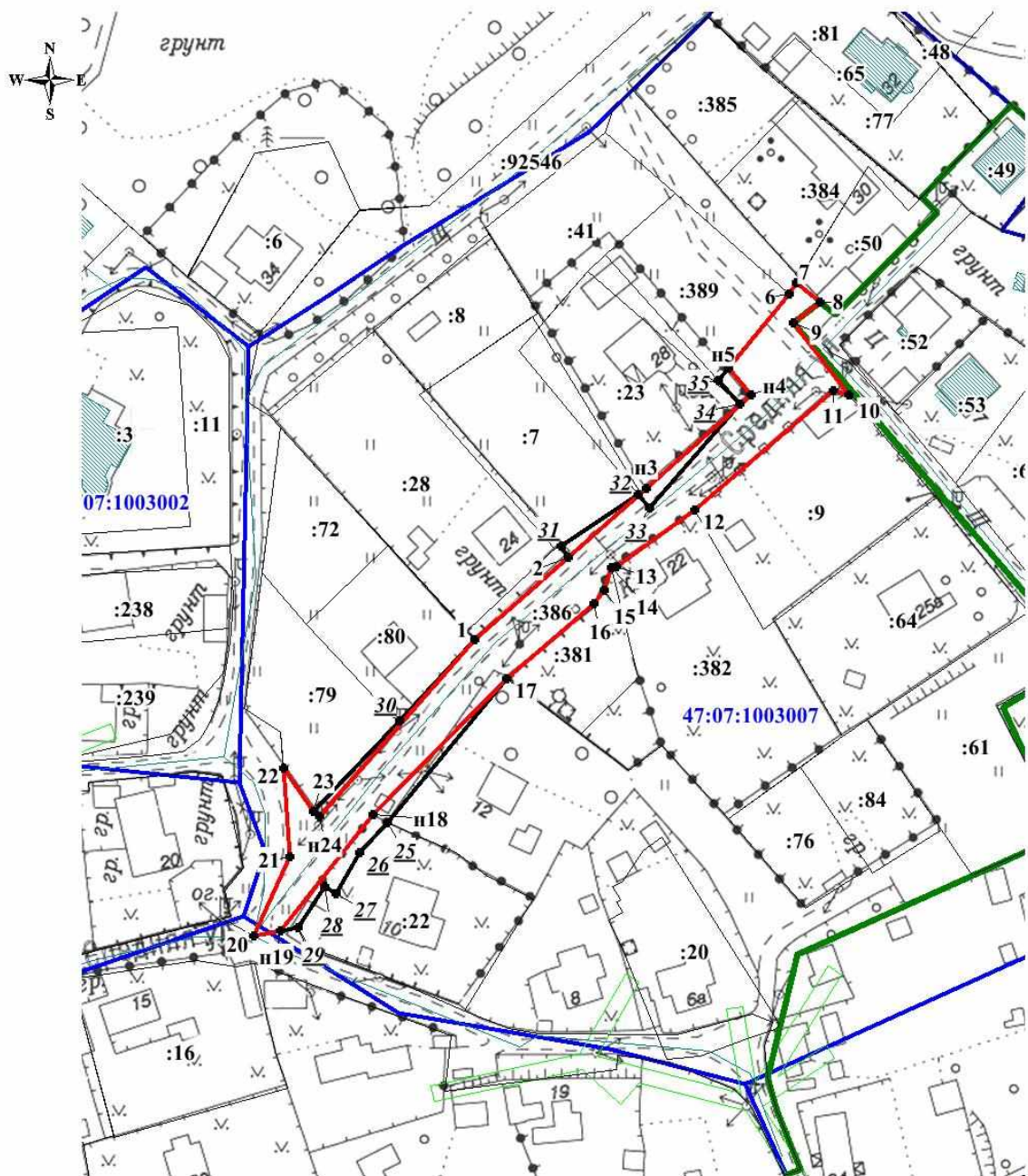
Глава администрации

А.В. Гердй

Утверждена
 постановлением администрации
 МО "Заневское городское поселение"
 Всеволожского муниципального
 района Ленинградской области
 от 31.01.2023 № 72

Схема расположения земельного участка или земельных участков
 на кадастровом плане территории

Условный номер земельного участка	-	
Площадь земельного участка	2518 м ²	
Обозначение характерных точек границы	Координаты, м, МСК-47 зона 2	
	X	Y
1	437185.85	2231446.34
2	437206.03	2231469.57
н3	437222.66	2231489.24
н4	437245.39	2231515.48
н5	437252.01	2231509.90
6	437270.28	2231525.23
7	437272.96	2231526.95
8	437267.97	2231532.65
9	437263.12	2231526.08
10	437245.10	2231539.54
11	437246.20	2231535.61
12	437217.15	2231501.08
13	437203.50	2231481.45
14	437203.23	2231480.14
15	437197.72	2231478.48
16	437194.35	2231475.93
17	437176.18	2231454.07
н18	437143.11	2231420.56
н19	437114.74	2231397.23
20	437113.63	2231390.63
21	437133.07	2231399.88
22	437154.75	2231398.53
23	437144.10	2231405.79
н24	437142.76	2231407.25
1	437185.85	2231446.34



Масштаб 1:1500

Условные обозначения:

- - граница земельного участка, установленная при проведении кадастровых работ
- **47:07:1003002** - номер и граница кадастрового квартала
- - граница земельного участка, сведения о которой содержатся в ЕГРН
- :15** - обозначение земельного участка, сведения о котором содержатся в ЕГРН
- 1** - обозначение характерных точек границ земельного участка
- граница зоны с особыми условиями использования территории
- граница населенного пункта