

ОПИСАНИЕ МЕСТОПОЛОЖЕНИЯ ГРАНИЦ
Публичный сервитут объекта электросетевого хозяйства
«ВЛ 110 кВ Янинская -7»

(наименование объекта, местоположение границ которого описано (далее - объект)

Раздел 1

Сведения об объекте		
№ п/п	Характеристики объекта	Описание характеристик
1	2	3
1.	Местоположение объекта	Ленинградская область, Всеволожский район
2.	Площадь объекта ± величина погрешности определения площади ($P \pm \Delta P$) кв.м. $\Delta P = \pm 3,5 * M_t * \sqrt{P}$	180 798 ± 149 м ²
3.	Иные характеристики объекта	<p>Протяженность, км: 4,08 Количество опор: 26 Публичный сервитут под объект электросетевого хозяйства Цель установления: В соответствии со ст. 39.37 Земельного Кодекса Российской Федерации «Цели установления публичного сервитута». В порядке, предусмотренном настоящей главой, публичный сервитут устанавливается для использования земельных участков и (или) земель в следующих целях: п.1. строительство, реконструкция, эксплуатация, капитальный ремонт объектов электросетевого хозяйства, тепловых сетей, водопроводных сетей, сетей водоотведения, линий и сооружений связи, линейных объектов системы газоснабжения, нефтепроводов и нефтепродуктопроводов, их неотъемлемых технологических частей, если указанные объекты являются объектами федерального, регионального или местного значения, либо необходимы для организации электро-, газо-, тепло-, водоснабжения населения и водоотведения, подключения (технологического присоединения) к сетям инженерно-технического обеспечения, либо переносятся в связи с изъятием земельных участков, на которых они ранее располагались, для государственных или муниципальных нужд (далее также - инженерные сооружения).</p> <p>Наименование объекта публичного сервитута: ВЛ 110 кВ Янинская -7</p> <p>Кадастровый район: 47:07</p>

Раздел 2

Сведения об объекте					
Сведения о местоположении границ объекта					
1. Система координат: МСК-47 (зона 2)					
2. Сведения о характерных точках границ объекта					
Обозначение характерных точек границ	Координаты, м		Метод определения координат характерной точки	Средняя квадратическая погрешность положения характерной точки (Mt), м	Описание обозначения точки на местности (при наличии)
	X	Y			
1	2	3	4	5	6
1	435137.31	2225164.09	Аналитический	0.10	-
2	435115.07	2225211.73	Аналитический	0.10	-
3	435113.13	2225215.67	Аналитический	0.10	-
4	435110.60	2225218.95	Аналитический	0.10	-
5	435107.76	2225221.64	Аналитический	0.10	-
6	434973.12	2225347.22	Аналитический	0.10	-
7	434974.33	2225586.03	Аналитический	0.10	-
8	434927.09	2225743.39	Аналитический	0.10	-
9	434841.59	2226026.26	Аналитический	0.10	-
10	434799.46	2226165.27	Аналитический	0.10	-
11	434760.36	2226295.72	Аналитический	0.10	-
12	434725.00	2226418.52	Аналитический	0.10	-
13	434652.67	2226657.83	Аналитический	0.10	-
14	434585.15	2226877.02	Аналитический	0.10	-
15	434534.03	2227047.25	Аналитический	0.10	-
16	434484.08	2227213.17	Аналитический	0.10	-
17	434435.24	2227376.18	Аналитический	0.10	-
18	434391.51	2227521.83	Аналитический	0.10	-
19	434341.24	2227689.70	Аналитический	0.10	-
20	434297.58	2227834.21	Аналитический	0.10	-
21	434254.11	2227978.62	Аналитический	0.10	-
22	434212.61	2228116.24	Аналитический	0.10	-
23	434167.92	2228265.92	Аналитический	0.10	-
24	434165.27	2228273.13	Аналитический	0.10	-
25	434161.27	2228278.20	Аналитический	0.10	-
26	434156.55	2228281.59	Аналитический	0.10	-
27	434041.60	2228347.82	Аналитический	0.10	-
28	433902.19	2228429.88	Аналитический	0.10	-
29	433758.46	2228515.77	Аналитический	0.10	-
30	433669.33	2228593.92	Аналитический	0.10	-
31	433628.26	2228612.16	Аналитический	0.10	-

Сведения об объекте

32	433570.44	2228664.05	Аналитический	0.10	-
33	433527.10	2228701.86	Аналитический	0.10	-
34	433486.97	2228732.45	Аналитический	0.10	-
35	433471.24	2228712.64	Аналитический	0.10	-
36	433459.98	2228693.79	Аналитический	0.10	-
37	433486.54	2228677.92	Аналитический	0.10	-
38	433540.51	2228630.44	Аналитический	0.10	-
39	433602.85	2228574.73	Аналитический	0.10	-
40	433645.82	2228555.30	Аналитический	0.10	-
41	433731.94	2228479.31	Аналитический	0.10	-
42	433880.09	2228392.41	Аналитический	0.10	-
43	434019.61	2228310.29	Аналитический	0.10	-
44	434127.01	2228247.04	Аналитический	0.10	-
45	434170.97	2228103.65	Аналитический	0.10	-
46	434212.45	2227966.08	Аналитический	0.10	-
47	434255.93	2227821.66	Аналитический	0.10	-
48	434299.59	2227677.14	Аналитический	0.10	-
49	434349.84	2227509.35	Аналитический	0.10	-
50	434393.57	2227363.69	Аналитический	0.10	-
51	434442.42	2227200.64	Аналитический	0.10	-
52	434492.37	2227034.73	Аналитический	0.10	-
53	434543.51	2226864.44	Аналитический	0.10	-
54	434609.59	2226644.81	Аналитический	0.10	-
55	434681.84	2226405.77	Аналитический	0.10	-
56	434718.67	2226283.32	Аналитический	0.10	-
57	434757.80	2226152.77	Аналитический	0.10	-
58	434799.28	2226013.48	Аналитический	0.10	-
59	434884.74	2225730.72	Аналитический	0.10	-
60	434929.71	2225576.24	Аналитический	0.10	-
61	434928.47	2225336.70	Аналитический	0.10	-
62	434928.87	2225332.61	Аналитический	0.10	-
63	434930.10	2225328.69	Аналитический	0.10	-
64	434932.11	2225325.10	Аналитический	0.10	-
65	434934.80	2225322.00	Аналитический	0.10	-
66	435075.52	2225190.27	Аналитический	0.10	-
67	435090.39	2225158.36	Аналитический	0.10	-
1	435137.31	2225164.09	Аналитический	0.10	-

3. Сведения о характерных точках части (частей) границы объекта

Обозначение характерных точек части границы	Координаты, м	Метод определения координат	Средняя квадратическая погрешность	Описание обозначения точки на
--	----------------------	------------------------------------	---	--------------------------------------

Схема расположения границ публичного сервитута



Лист 1
47:07:1044001

Лист 2

Лист 3
47:07:1044001

Лист 4




Лист 5
47:07:1039001

47:07:1046001

Заневское "городское" поселение
"Всеволожского" муниципального "района"
Ленинградской "области"

Масштаб 1 : 10 000

Условные обозначения:

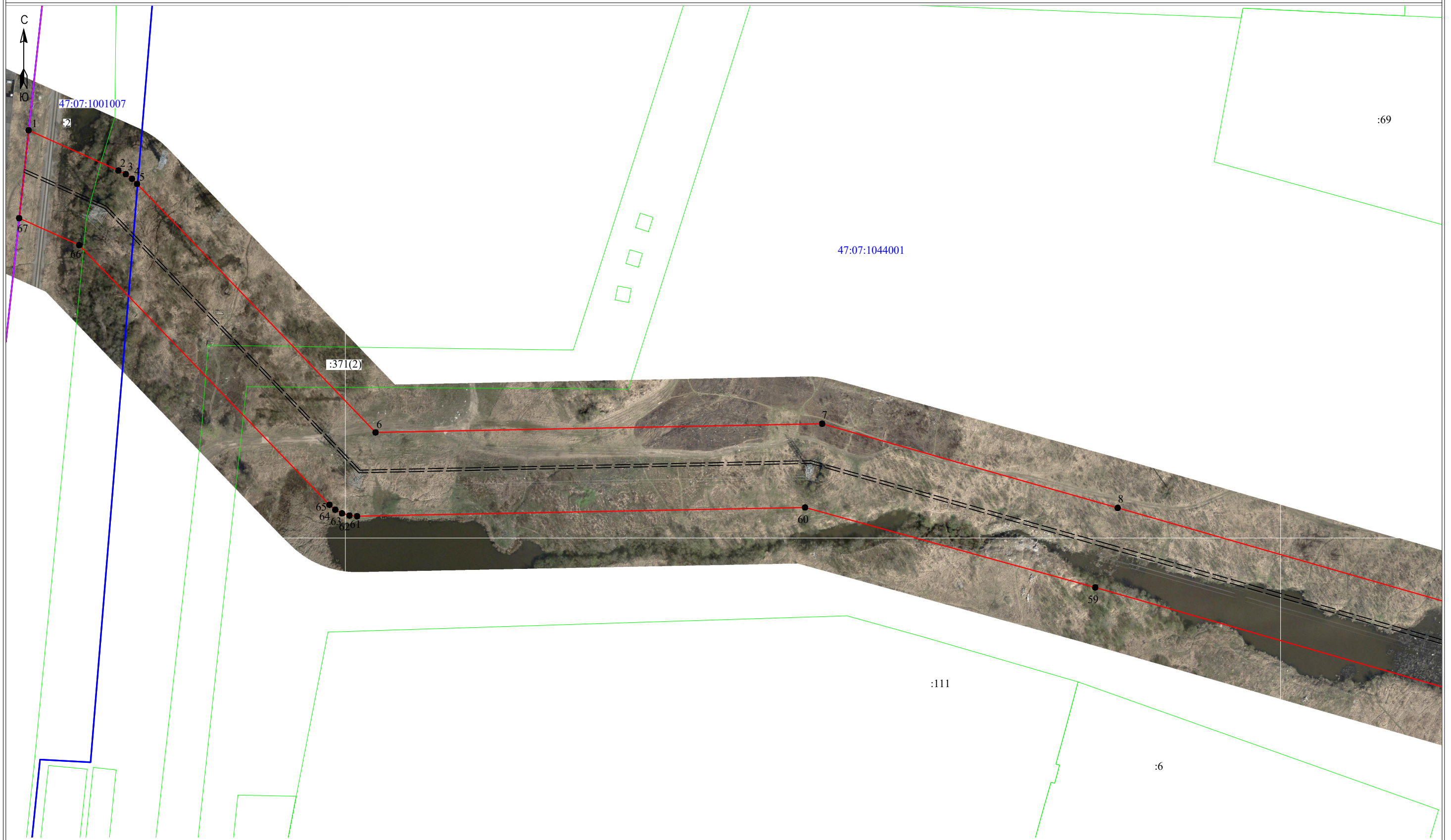
-  - граница публичного сервитута
-  - граница муниципального образования по сведениям ЕГРН
- 47:07:1044001 - номер кадастрового квартала
-  - граница кадастрового квартала

Подпись _____



Дата "15" декабря 2022 г

Раздел 4
Схема расположения границ публичного сервитута



Масштаб 1:2000

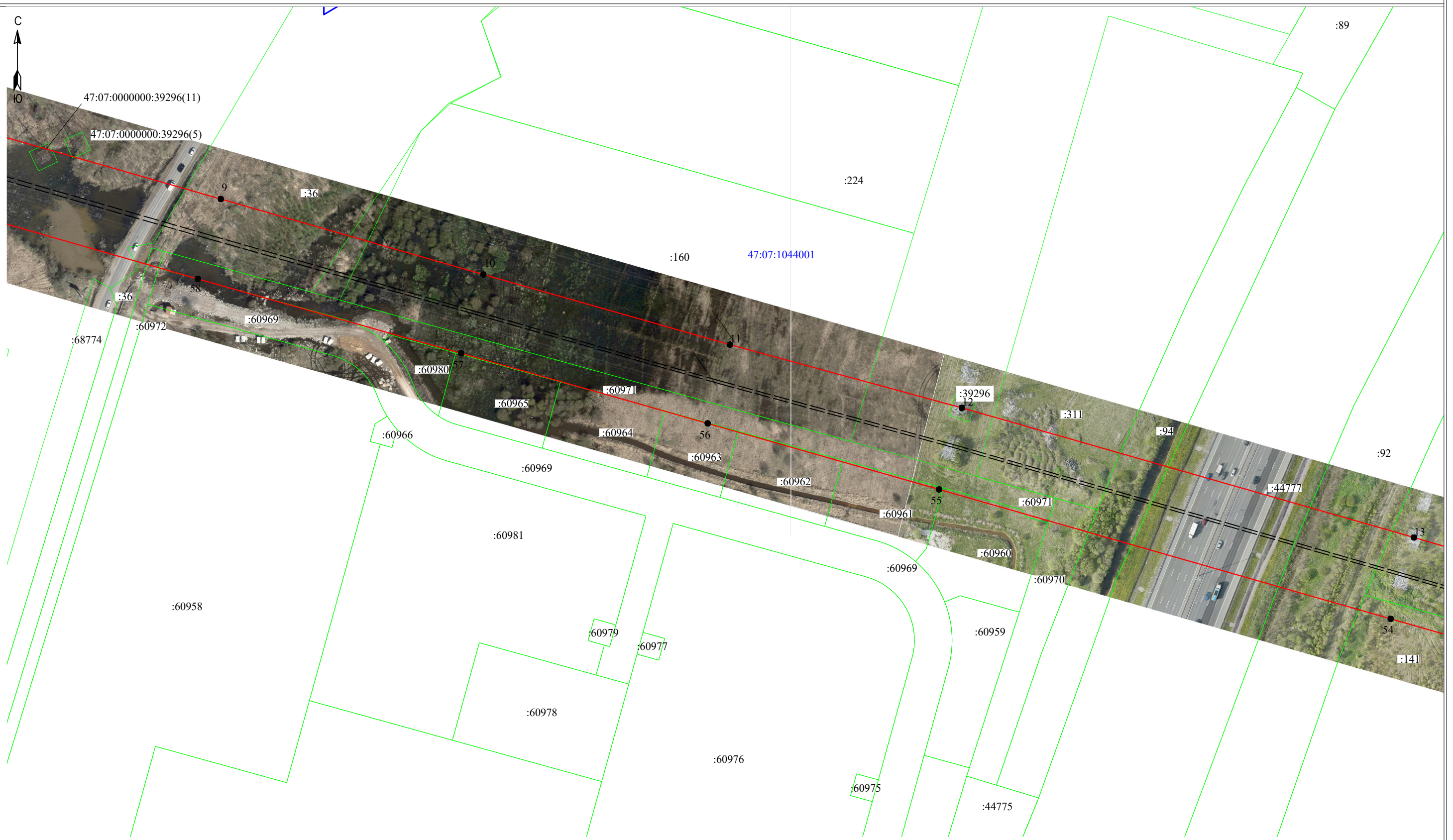
- Условные обозначения:
- 3 - обозначение характерных точек границы публичного сервитута
 - (red line) - граница публичного сервитута
 - (dashed black line) - граница сооружения - ВЛ 110 кВ Янинская – 7
 - (purple line) - граница муниципального образования по сведениям ЕГРН
 - 47:07:1044001 - номер кадастрового квартала
 - (blue line) - граница кадастрового квартала
 - (green line) - граница земельного участка, сведения о котором содержатся в ЕГРН
 - :39 - обозначение земельного участка, сведения о котором содержатся в ЕГРН

Подпись _____



Дата "15" декабря 2022 г

Раздел 4
Схема расположения границ публичного сервитута



- Условные обозначения:
- 3 - обозначение характерных точек границы публичного сервитута
 - (red line) - граница публичного сервитута
 - (dashed line) - граница сооружения - ВЛ 110 кВ Янинская – 7
 - (magenta line) - граница муниципального образования по сведениям ЕГРН
 - 47:07:1044001 - номер кадастрового квартала
 - (blue line) - граница кадастрового квартала
 - (green line) - граница земельного участка, сведения о котором содержатся в ЕГРН
 - :39 - обозначение земельного участка, сведения о котором содержатся в ЕГРН

Масштаб 1:2000

Подпись _____



Дата "15" декабря 2022 г

Раздел 4
Схема расположения границ публичного сервитута



Масштаб 1:2000

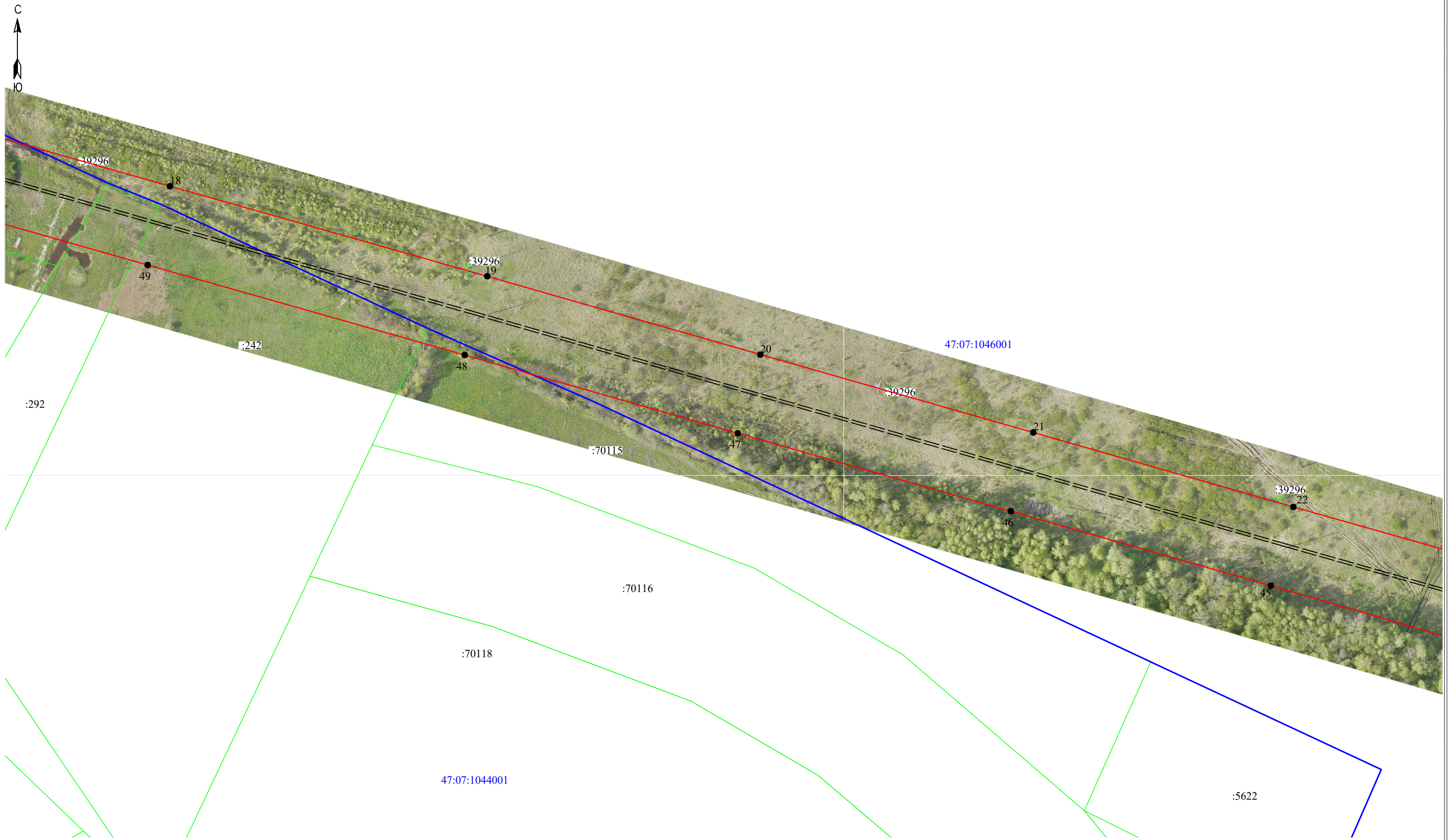
- Условные обозначения:
- 3 - обозначение характерных точек границы публичного сервитута
 - (red line) - граница публичного сервитута
 - (dashed line) - граница сооружения - ВЛ 110 кВ Янинская – 7
 - (green line) - граница муниципального образования по сведениям ЕГРН
 - 47:07:1044001 - номер кадастрового квартала
 - (blue line) - граница кадастрового квартала
 - (green line) - граница земельного участка, сведения о котором содержатся в ЕГРН
 - :39 - обозначение земельного участка, сведения о котором содержатся в ЕГРН

Подпись _____



Дата "15" декабря 2022 г

Раздел 4
Схема расположения границ публичного сервитута



Условные обозначения:

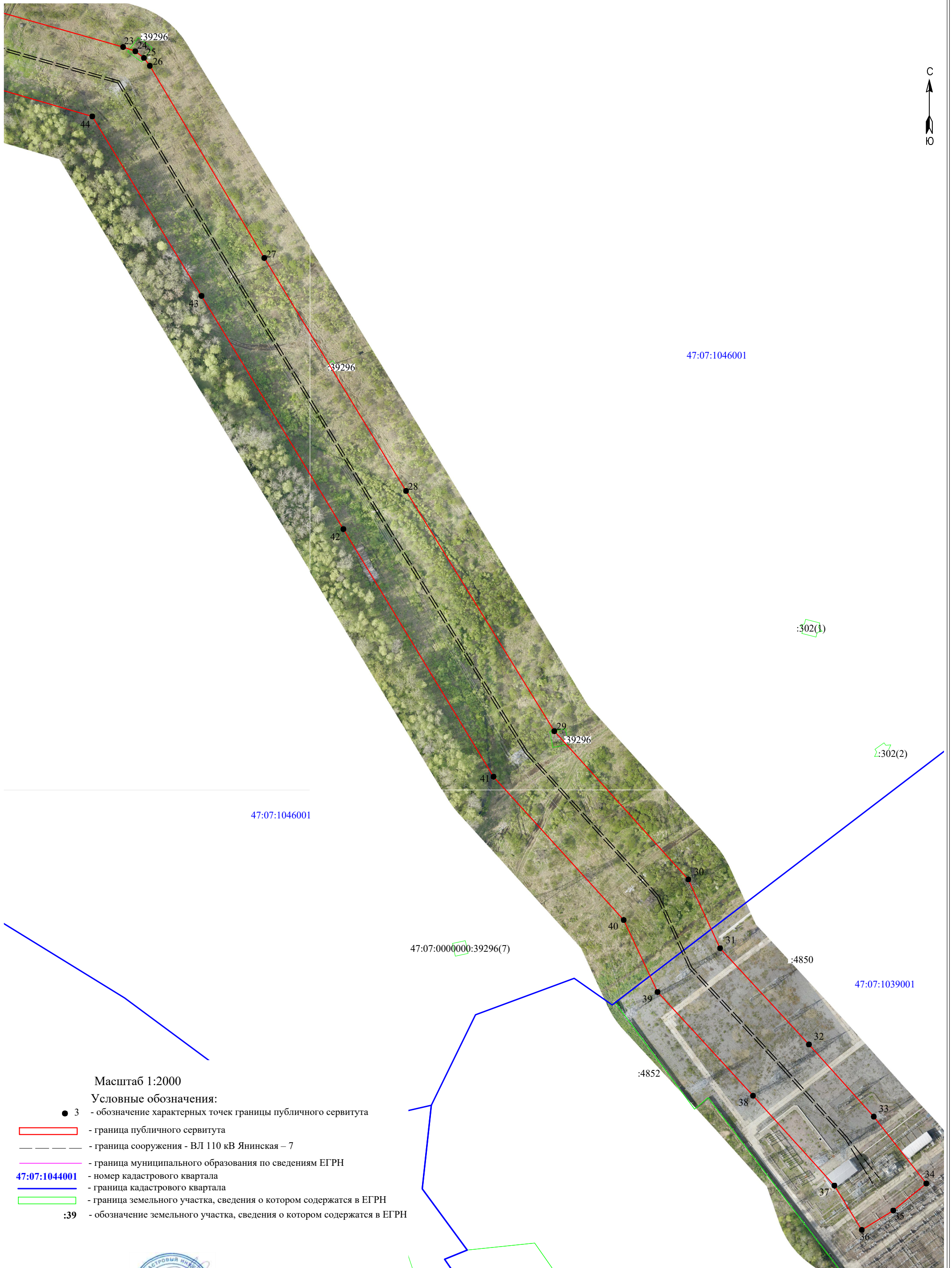
- 3 - обозначение характерных точек границы публичного сервитута
- (red line) - граница публичного сервитута
- (dashed black line) - граница сооружения - ВЛ 110 кВ Янинская – 7
- (green line) - граница муниципального образования по сведениям ЕГРН
- 47:07:1044001 - номер кадастрового квартала
- (blue line) - граница кадастрового квартала
- (green line) - граница земельного участка, сведения о котором содержатся в ЕГРН
- :39 - обозначение земельного участка, сведения о котором содержатся в ЕГРН

Масштаб 1:2000

Подпись _____



Дата "15" декабря 2022 г



Масштаб 1:2000

Условные обозначения:

- 3 - обозначение характерных точек границы публичного сервитута
- граница публичного сервитута
- - граница сооружения - ВЛ 110 кВ Янинская – 7
- — — - граница муниципального образования по сведениям ЕГРН
- 47:07:1044001 - номер кадастрового квартала
- граница кадастрового квартала
- граница земельного участка, сведения о котором содержатся в ЕГРН
- :39 - обозначение земельного участка, сведения о котором содержатся в ЕГРН

Подпись _____



Дата "15" декабря 2022 г