

ОПИСАНИЕ МЕСТОПОЛОЖЕНИЯ ГРАНИЦ
Публичный сервитут объекта электросетевого хозяйства
«ВЛ 110 кВ Янинская -10»

(наименование объекта, местоположение границ которого описано (далее - объект))

Раздел 1

Сведения об объекте		
№ п/п	Характеристики объекта	Описание характеристик
1	2	3
1.	Местоположение объекта	Ленинградская область, Всеволожский район
2.	Площадь объекта ± величина погрешности определения площади ($P \pm \Delta P$) кв.м. $\Delta P = \pm 3,5 * M_t * \sqrt{P}$	349 745 ± 207 м ²
3.	Иные характеристики объекта	<p>Протяженность, км: 7,89 Количество опор: 42 Публичный сервитут под объект электросетевого хозяйства Цель установления: В соответствии со ст. 39.37 Земельного Кодекса Российской Федерации «Цели установления публичного сервитута». В порядке, предусмотренном настоящей главой, публичный сервитут устанавливается для использования земельных участков и (или) земель в следующих целях: п.1. Размещение объектов электросетевого хозяйства, тепловых сетей, водопроводных сетей, сетей водоотведения, линий и сооружений связи, линейных объектов системы газоснабжения, нефтепроводов и нефтепродуктопроводов, их неотъемлемых технологических частей, если указанные объекты являются объектами федерального, регионального или местного значения, либо необходимы для организации электро-, газо-, тепло-, водоснабжения населения и водоотведения, подключения (технологического присоединения) к сетям инженерно-технического обеспечения, либо переносятся в связи с изъятием земельных участков, на которых они ранее располагались, для государственных или муниципальных нужд (далее также - инженерные сооружения).</p> <p>Наименование объекта публичного сервитута: ВЛ 110 кВ Янинская - 10</p> <p>Кадастровый район: 47:07</p>

Раздел 2

Сведения об объекте					
Сведения о местоположении границ объекта					
1. Система координат: МСК-47 (зона 2)					
2. Сведения о характерных точках границ объекта					
Обозначение характерных точек границ	Координаты, м		Метод определения координат характерной точки	Средняя квадратическая погрешность положения характерной точки (Mt), м	Описание обозначения точки на местности (при наличии)
	X	Y			
1	2	3	4	5	6
1	429494.85	2225421.06	Аналитический	0.10	-
2	429551.48	2225486.21	Аналитический	0.10	-
3	429694.12	2225425.92	Аналитический	0.10	-
4	429934.29	2225324.82	Аналитический	0.10	-
5	430173.94	2225223.10	Аналитический	0.10	-
6	430326.76	2225158.79	Аналитический	0.10	-
7	430335.10	2225158.10	Аналитический	0.10	-
8	430339.20	2225159.07	Аналитический	0.10	-
9	430344.68	2225161.31	Аналитический	0.10	-
10	430349.23	2225163.89	Аналитический	0.10	-
11	430352.29	2225166.76	Аналитический	0.10	-
12	430355.60	2225172.09	Аналитический	0.10	-
13	430409.31	2225299.68	Аналитический	0.10	-
14	430589.72	2225489.37	Аналитический	0.10	-
15	430729.92	2225638.14	Аналитический	0.10	-
16	430857.00	2225773.29	Аналитический	0.10	-
17	430859.60	2225776.73	Аналитический	0.10	-
18	430861.40	2225780.65	Аналитический	0.10	-
19	430862.32	2225784.87	Аналитический	0.10	-
20	430862.31	2225789.18	Аналитический	0.10	-
21	430842.02	2225972.65	Аналитический	0.10	-
22	430955.96	2226180.44	Аналитический	0.10	-
23	431082.15	2226337.01	Аналитический	0.10	-
24	431225.86	2226519.62	Аналитический	0.10	-
25	431370.01	2226696.42	Аналитический	0.10	-
26	431423.53	2226806.91	Аналитический	0.10	-
27	431425.33	2226812.80	Аналитический	0.10	-
28	431425.24	2226818.95	Аналитический	0.10	-
29	431384.28	2227061.14	Аналитический	0.10	-
30	431355.24	2227234.69	Аналитический	0.10	-
31	431314.74	2227474.93	Аналитический	0.10	-

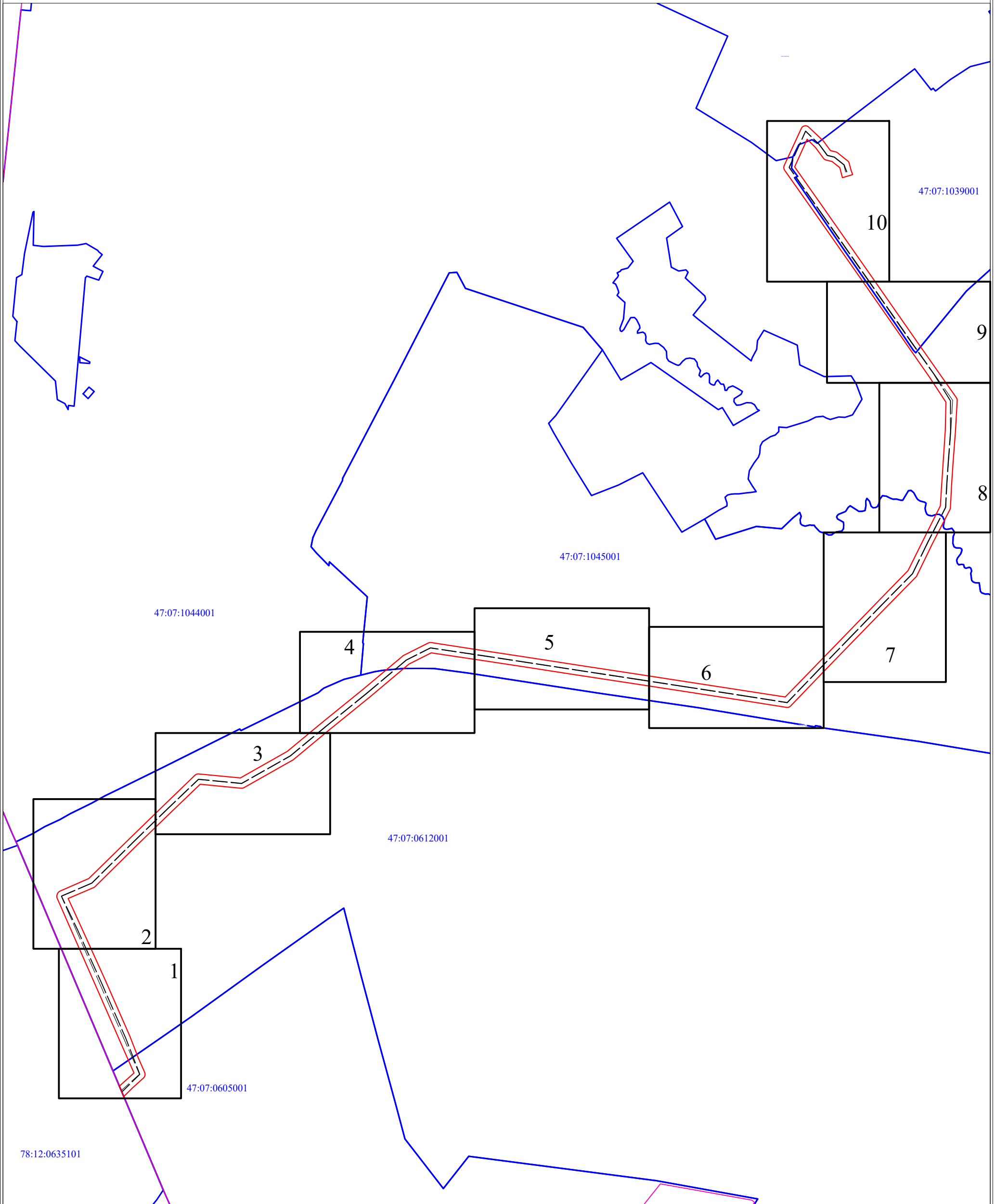
Сведения об объекте

32	431274.25	2227717.13	Аналитический	0.10	-
33	431236.75	2227938.91	Аналитический	0.10	-
34	431190.15	2228214.51	Аналитический	0.10	-
35	431163.77	2228372.48	Аналитический	0.10	-
36	431294.87	2228503.55	Аналитический	0.10	-
37	431440.57	2228648.91	Аналитический	0.10	-
38	431571.87	2228780.23	Аналитический	0.10	-
39	431711.64	2228919.97	Аналитический	0.10	-
40	431845.39	2228988.94	Аналитический	0.10	-
41	431993.85	2229066.00	Аналитический	0.10	-
42	432089.30	2229073.52	Аналитический	0.10	-
43	432185.77	2229081.41	Аналитический	0.10	-
44	432324.06	2229092.34	Аналитический	0.10	-
45	432449.40	2229097.20	Аналитический	0.10	-
46	432561.07	2229025.99	Аналитический	0.10	-
47	432700.33	2228931.86	Аналитический	0.10	-
48	432967.90	2228751.28	Аналитический	0.10	-
49	433274.63	2228542.96	Аналитический	0.10	-
50	433479.88	2228402.64	Аналитический	0.10	-
51	433485.53	2228399.96	Аналитический	0.10	-
52	433489.64	2228399.21	Аналитический	0.10	-
53	433493.81	2228399.32	Аналитический	0.10	-
54	433499.80	2228401.11	Аналитический	0.10	-
55	433662.31	2228478.85	Аналитический	0.10	-
56	433667.48	2228482.42	Аналитический	0.10	-
57	433671.29	2228487.42	Аналитический	0.10	-
58	433673.36	2228493.36	Аналитический	0.10	-
59	433673.49	2228499.65	Аналитический	0.10	-
60	433671.65	2228505.66	Аналитический	0.10	-
61	433668.04	2228510.81	Аналитический	0.10	-
62	433606.17	2228574.52	Аналитический	0.10	-
63	433562.53	2228605.70	Аналитический	0.10	-
64	433556.78	2228628.46	Аналитический	0.10	-
65	433555.24	2228632.59	Аналитический	0.10	-
66	433552.83	2228636.27	Аналитический	0.10	-
67	433516.44	2228680.51	Аналитический	0.10	-
68	433513.55	2228683.37	Аналитический	0.10	-
69	433511.04	2228685.10	Аналитический	0.10	-
70	433508.29	2228686.42	Аналитический	0.10	-
71	433504.37	2228687.51	Аналитический	0.10	-

Сведения об объекте





72	433474.81	2228694.80	Аналитический	0.10	-
73	433455.98	2228701.56	Аналитический	0.10	-
74	433443.06	2228656.32	Аналитический	0.10	-
75	433487.25	2228645.62	Аналитический	0.10	-
76	433514.66	2228612.05	Аналитический	0.10	-
77	433521.45	2228585.85	Аналитический	0.10	-
78	433522.81	2228582.13	Аналитический	0.10	-
79	433524.30	2228579.56	Аналитический	0.10	-
80	433526.16	2228577.24	Аналитический	0.10	-
81	433529.13	2228574.62	Аналитический	0.10	-
82	433576.96	2228540.21	Аналитический	0.10	-
83	433614.20	2228503.67	Аналитический	0.10	-
84	433493.41	2228447.09	Аналитический	0.10	-
85	433299.50	2228579.51	Аналитический	0.10	-
86	432992.65	2228787.89	Аналитический	0.10	-
87	432725.12	2228968.46	Аналитический	0.10	-
88	432586.36	2229063.21	Аналитический	0.10	-
89	432468.73	2229143.44	Аналитический	0.10	-
90	432462.67	2229146.23	Аналитический	0.10	-
91	432456.04	2229146.87	Аналитический	0.10	-
92	432320.74	2229137.22	Аналитический	0.10	-
93	432182.18	2229124.76	Аналитический	0.10	-
94	432085.99	2229116.89	Аналитический	0.10	-
95	431985.57	2229110.38	Аналитический	0.10	-
96	431981.42	2229109.67	Аналитический	0.10	-
97	431977.50	2229108.10	Аналитический	0.10	-
98	431825.44	2229027.59	Аналитический	0.10	-
99	431687.76	2228958.22	Аналитический	0.10	-
100	431684.99	2228956.53	Аналитический	0.10	-
101	431682.52	2228954.40	Аналитический	0.10	-
102	431541.06	2228810.94	Аналитический	0.10	-
103	431409.83	2228679.70	Аналитический	0.10	-
104	431264.16	2228534.37	Аналитический	0.10	-
105	431123.51	2228395.07	Аналитический	0.10	-
106	431119.75	2228389.92	Аналитический	0.10	-
107	431118.54	2228386.96	Аналитический	0.10	-
108	431117.81	2228383.84	Аналитический	0.10	-
109	431117.88	2228377.46	Аналитический	0.10	-
110	431147.26	2228207.25	Аналитический	0.10	-
111	431193.86	2227931.66	Аналитический	0.10	-

Обзорная схема расположения листов



Масштаб 1 : 16 000

Условные обозначения:

-  - граница публичного сервитута
-  - граница сооружения - ВЛ 110 кВ Янинская - 10 (кадастровый номер 47:07:0000000:42132)
-  - граница муниципального образования по сведениям ЕГРН
- 47:07:0605001 - номер кадастрового квартала
-  - граница кадастрового квартала

Подпись _____



Дата " 15 " января 2023г



Свердловское городское поселение
Всеволожского муниципального
района Ленинградской области

Масштаб 1:2000

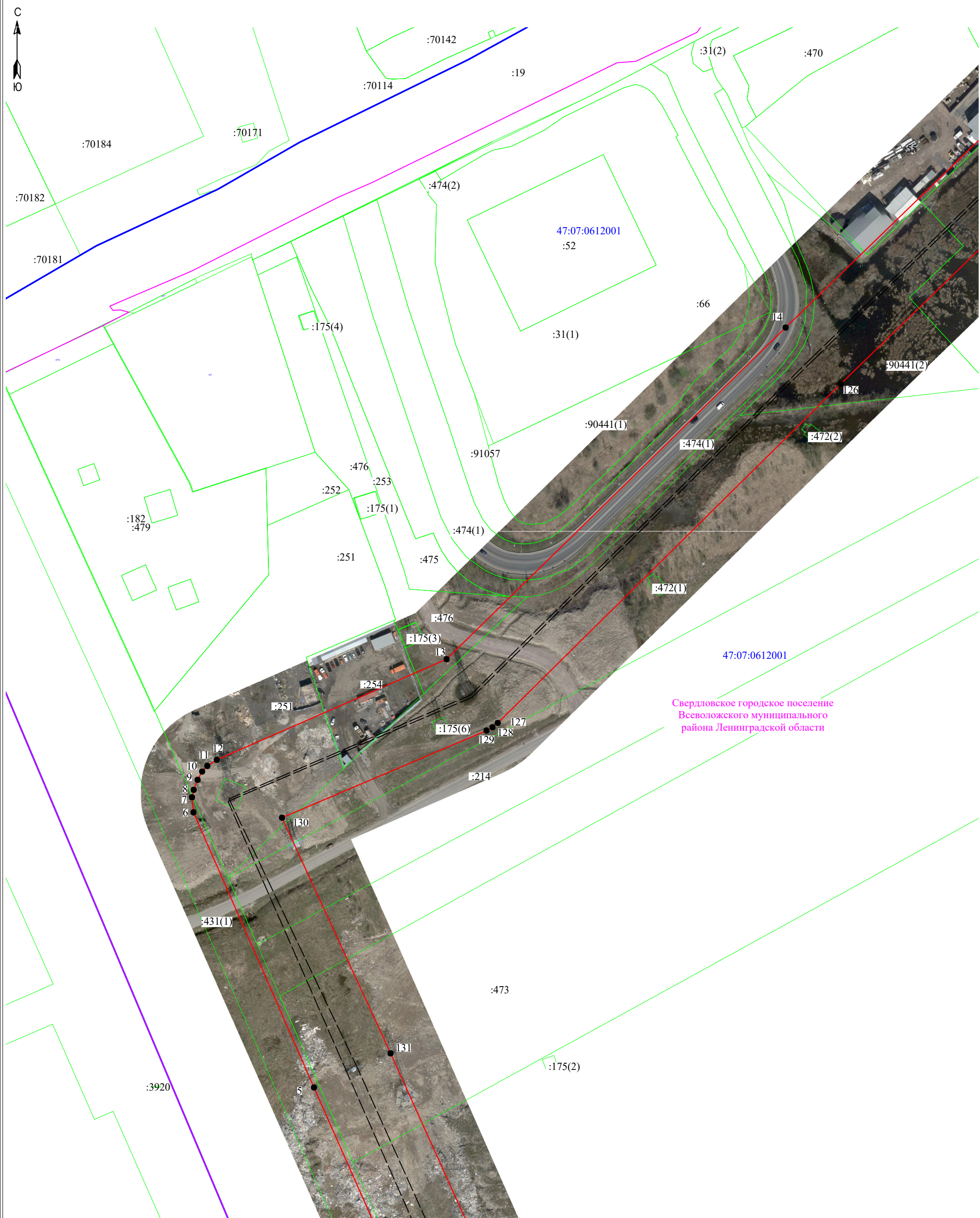
Условные обозначения:

- 3 - обозначение характерных точек границы публичного сервитута
- — — — — граница сооружения - ВЛ 110 кВ Янинская – 10 (кадастровый номер 47:07:0000000:42132)
- — — — — граница муниципального образования по сведениям ЕГРН
- 47:07:0605001 - номер кадастрового квартала
- — — — — граница кадастрового квартала
- — — — — граница земельного участка, сведения о котором содержатся в ЕГРН
- :39 - обозначение земельного участка, сведения о котором содержатся в ЕГРН



Подпись _____

Дата " 15 " января 2023г



Свердловское городское поселение
Всеволожского муниципального
района Ленинградской области

Масштаб 1:2000

Условные обозначения:

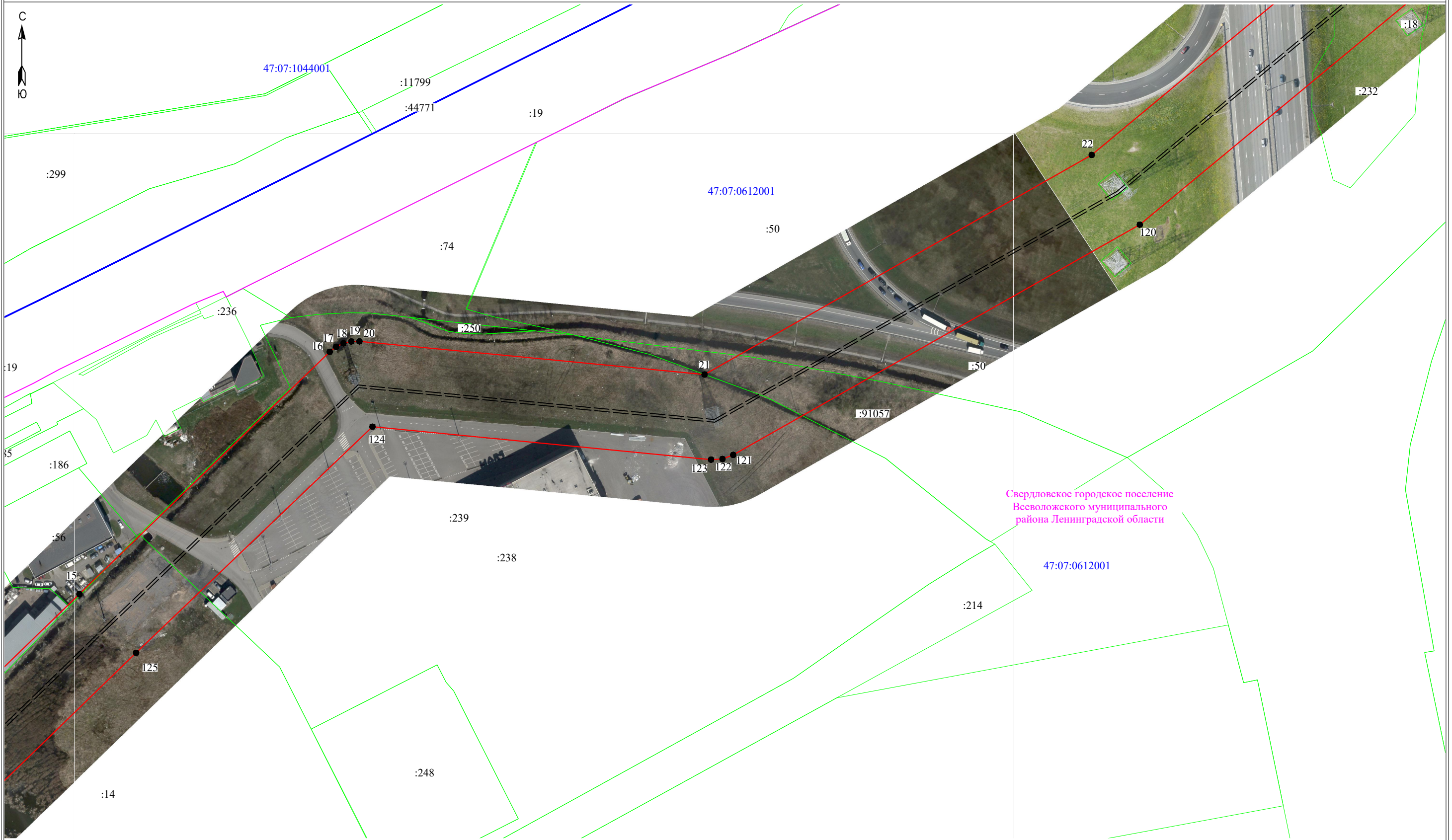
- 3 - обозначение характерных точек границы публичного сервитута
- — — — — граница сооружения - ВЛ 110 кВ Янинская – 10 (кадастровый номер 47:07:0000000:42132)
- — — — — граница муниципального образования по сведениям ЕГРН
- 47:07:0605001 - номер кадастрового квартала
- — — — — граница кадастрового квартала
- — — — — граница земельного участка, сведения о котором содержатся в ЕГРН
- :39 - обозначение земельного участка, сведения о котором содержатся в ЕГРН

Подпись _____



Дата " 15 " января 2023г

Раздел 4
Схема расположения границ публичного сервитута



Свердловское городское поселение
Всеволожского муниципального
района Ленинградской области

Масштаб 1:2000

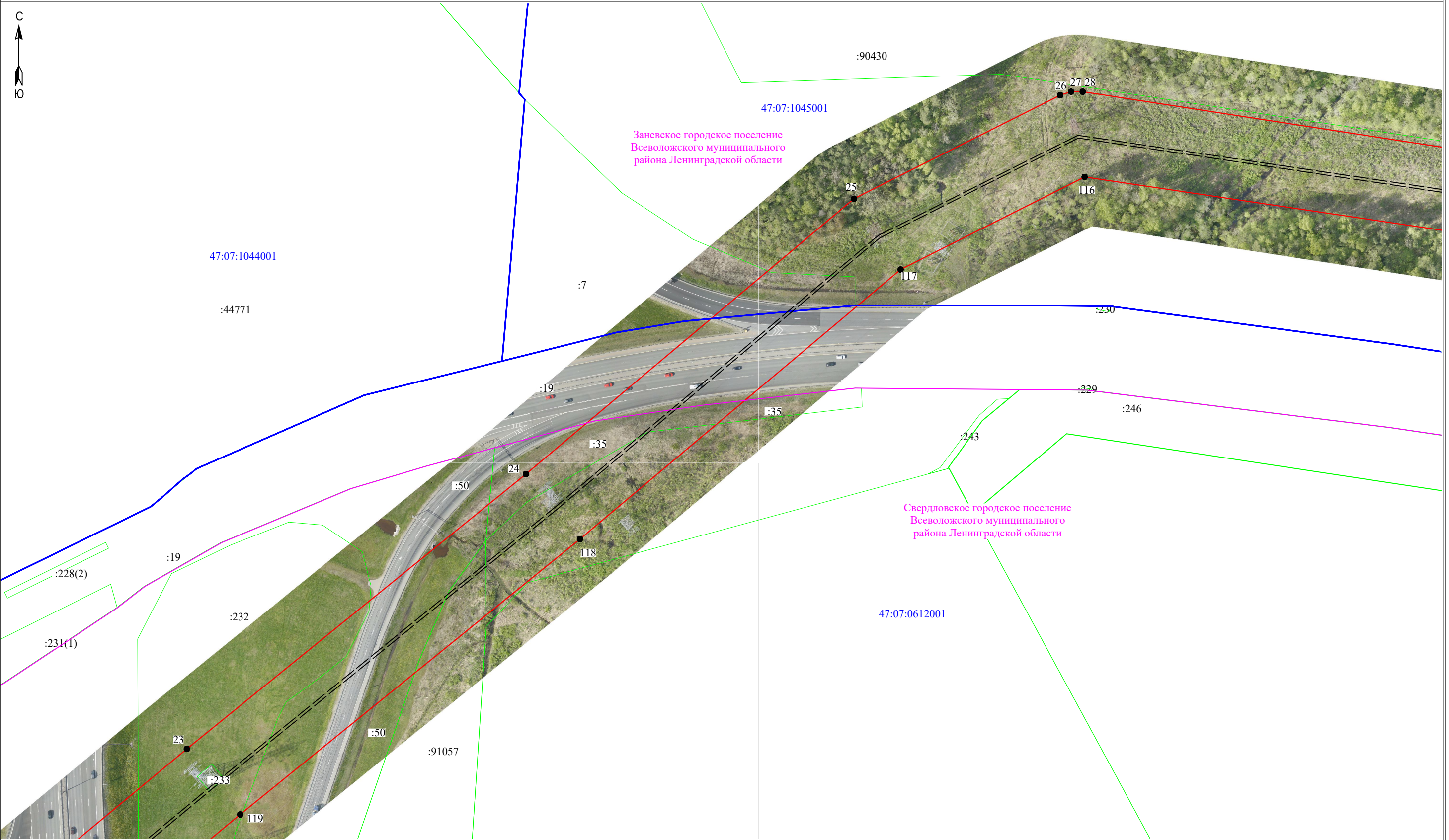
- Условные обозначения:
- 3 - обозначение характерных точек границы публичного сервитута
 - — — — — граница сооружения - ВЛ 110 кВ Янинская – 10 (кадастровый номер 47:07:0000000:42132)
 - — — — — граница муниципального образования по сведениям ЕГРН
 - 47:07:0605001 - номер кадастрового квартала
 - — — — — граница кадастрового квартала
 - — — — — граница земельного участка, сведения о котором содержатся в ЕГРН
 - :39 - обозначение земельного участка, сведения о котором содержатся в ЕГРН

Подпись _____



Дата "15" января 2023г

Раздел 4
Схема расположения границ публичного сервитута



Масштаб 1:2000

- Условные обозначения:
- 3 - обозначение характерных точек границы публичного сервитута
 - — — граница сооружения - ВЛ 110 кВ Янинская – 10 (кадастровый номер 47:07:0000000:42132)
 - — — граница муниципального образования по сведениям ЕГРН
 - 47:07:0605001 - номер кадастрового квартала
 - — — граница кадастрового квартала
 - — — граница земельного участка, сведения о котором содержатся в ЕГРН
 - :39 - обозначение земельного участка, сведения о котором содержатся в ЕГРН

Подпись _____



Дата "15" января 2023г

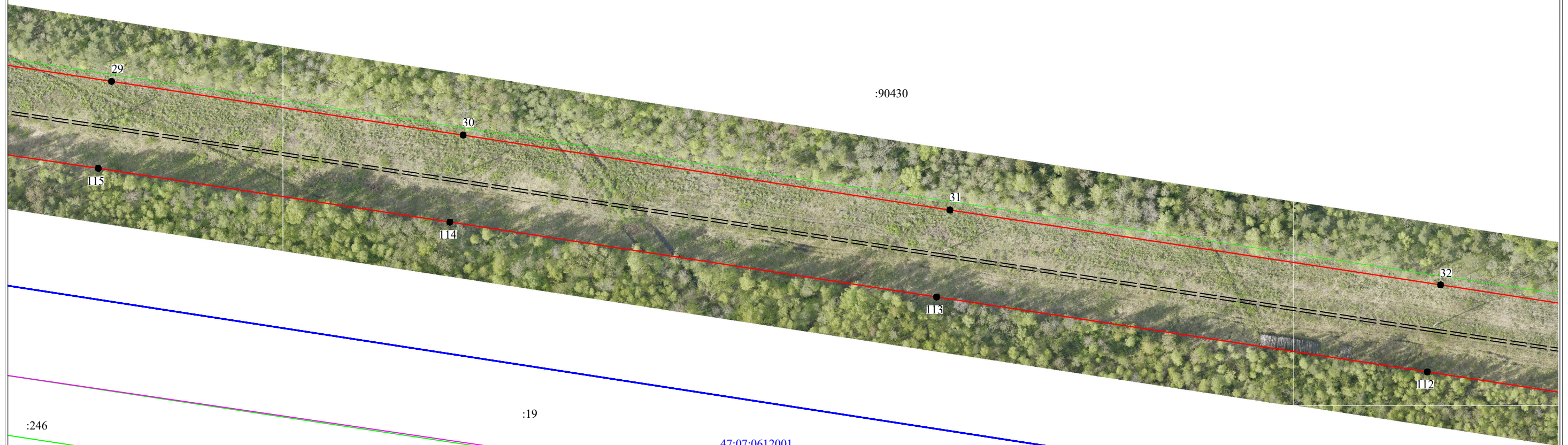
Раздел 4
Схема расположения границ публичного сервитута



Заневское городское поселение
Всеволожского муниципального
района Ленинградской области

47:07:1045001

:90430



:246

:19

47:07:0612001

Масштаб 1:2000

- Условные обозначения:
- 3 - обозначение характерных точек границы публичного сервитута
 - — — — — граница сооружения - ВЛ 110 кВ Янинская – 10 (кадастровый номер 47:07:0000000:42132)
 - — — — — граница муниципального образования по сведениям ЕГРН
 - 47:07:0605001 - номер кадастрового квартала
 - — — — — граница кадастрового квартала
 - — — — — граница земельного участка, сведения о котором содержатся в ЕГРН
 - :39 - обозначение земельного участка, сведения о котором содержатся в ЕГРН

Подпись _____



Дата "15" января 2023г

Раздел 4
Схема расположения границ публичного сервитута



Заневское городское поселение
Всеволожского муниципального
района Ленинградской области

47:07:1045001

:90430

33

34

35

36

104

110

105

109

108

107

47:07:1045001

:19

47:07:0612001

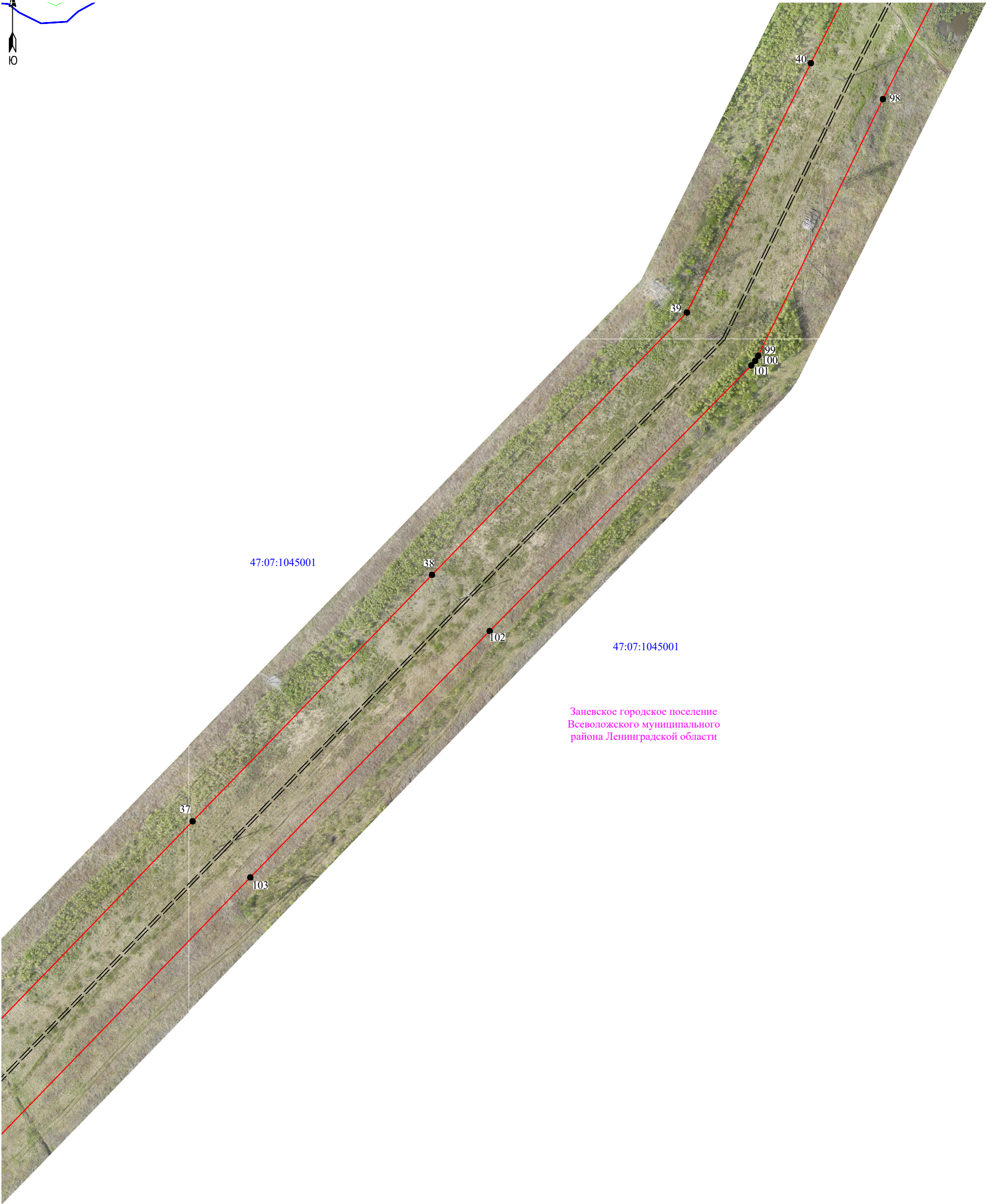
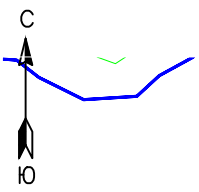
Масштаб 1:2000

- Условные обозначения:
- 3 - обозначение характерных точек границы публичного сервитута
 - — — — — граница сооружения - ВЛ 110 кВ Янинская – 10 (кадастровый номер 47:07:0000000:42132)
 - — — — — граница муниципального образования по сведениям ЕГРН
 - 47:07:0605001 - номер кадастрового квартала
 - — — — — граница кадастрового квартала
 - — — — — граница земельного участка, сведения о котором содержатся в ЕГРН
 - :39 - обозначение земельного участка, сведения о котором содержатся в ЕГРН

Подпись _____



Дата "15" января 2023г



Заневское городское поселение
Всеволожского муниципального
района Ленинградской области

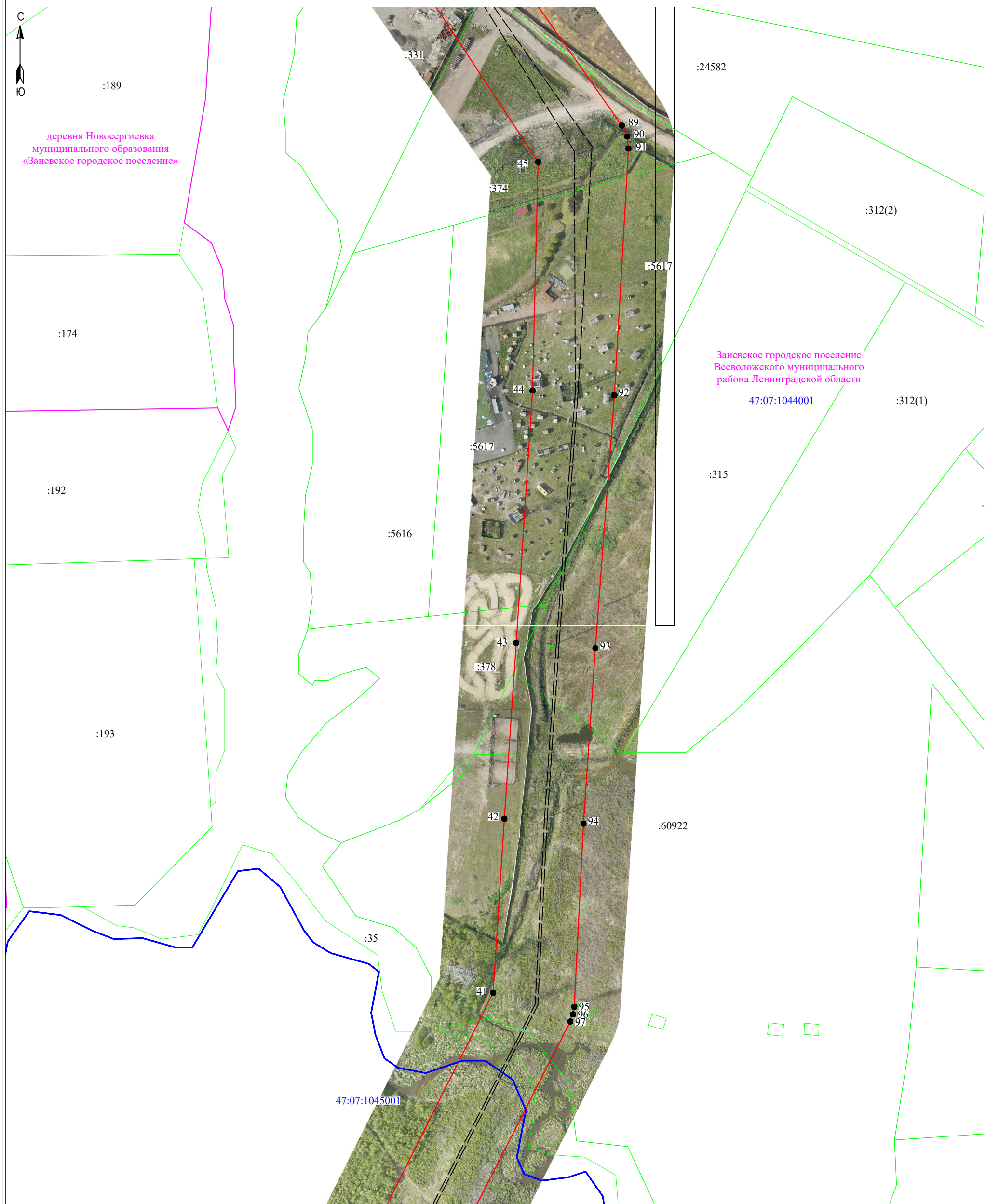
Масштаб 1:2000

- Условные обозначения:
- 3 - обозначение характерных точек границы публичного сервитута
 - — — — — граница сооружения - ВЛ 110 кВ Янинская – 10 (кадастровый номер 47:07:0000000:42132)
 - — — — — граница муниципального образования по сведениям ЕГРН
 - 47:07:0605001 - номер кадастрового квартала
 - — — — — граница кадастрового квартала
 - — — — — граница земельного участка, сведения о котором содержатся в ЕГРН
 - :39 - обозначение земельного участка, сведения о котором содержатся в ЕГРН

Подпись _____



Дата " 15 " января 2023г



Масштаб 1:2000

Условные обозначения:

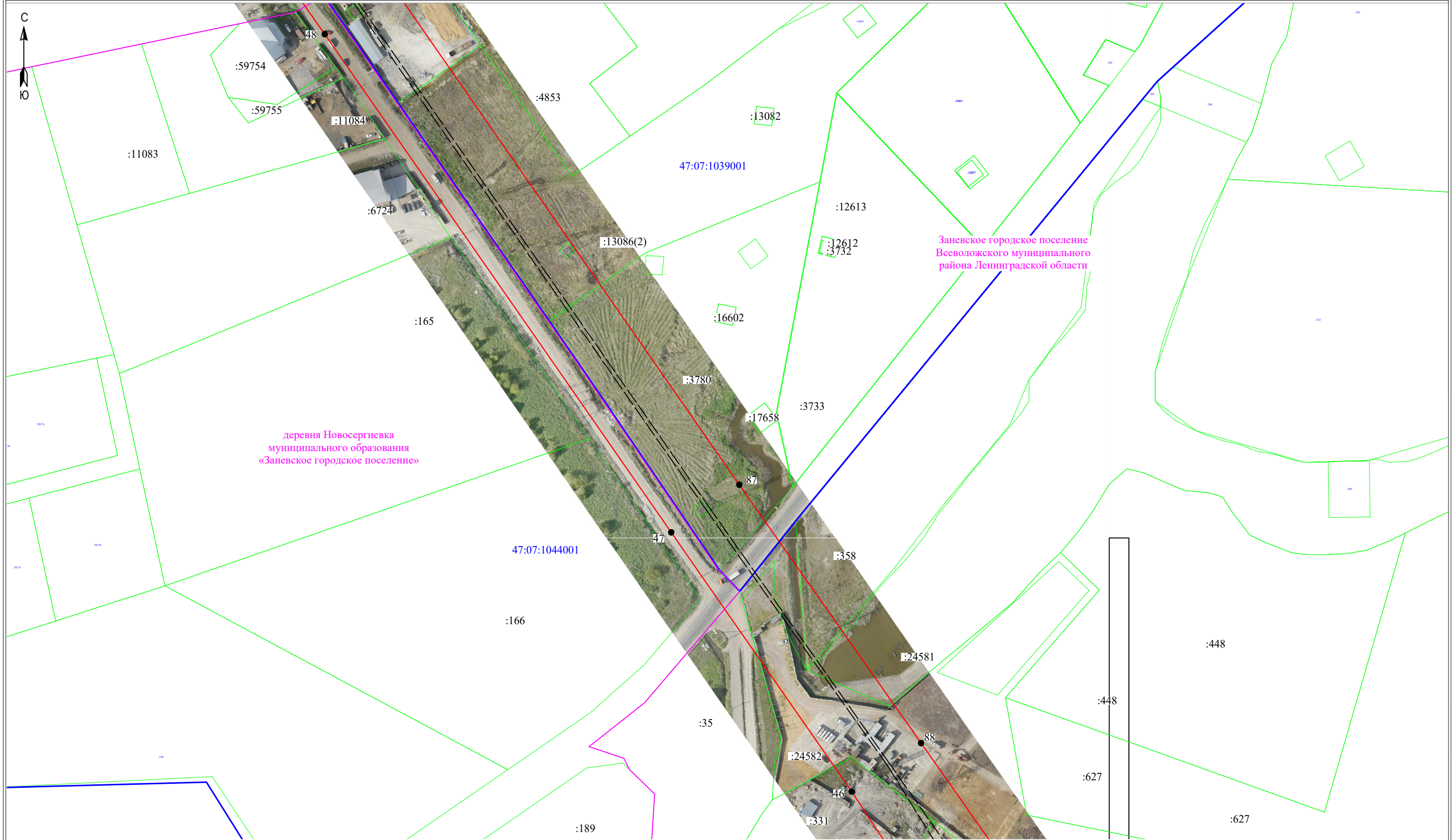
- 3 - обозначение характерных точек границы публичного сервитута
- граница публичного сервитута
- граница сооружения - ВЛ 110 кВ Янинская – 10 (кадастровый номер 47:07:0000000:42132)
- граница муниципального образования по сведениям ЕГРН
- номер кадастрового квартала
- граница кадастрового квартала
- граница земельного участка, сведения о котором содержатся в ЕГРН
- :39 - обозначение земельного участка, сведения о котором содержатся в ЕГРН

Подпись _____



Дата " 15 " января 2023г

Раздел 4
Схема расположения границ публичного сервитута



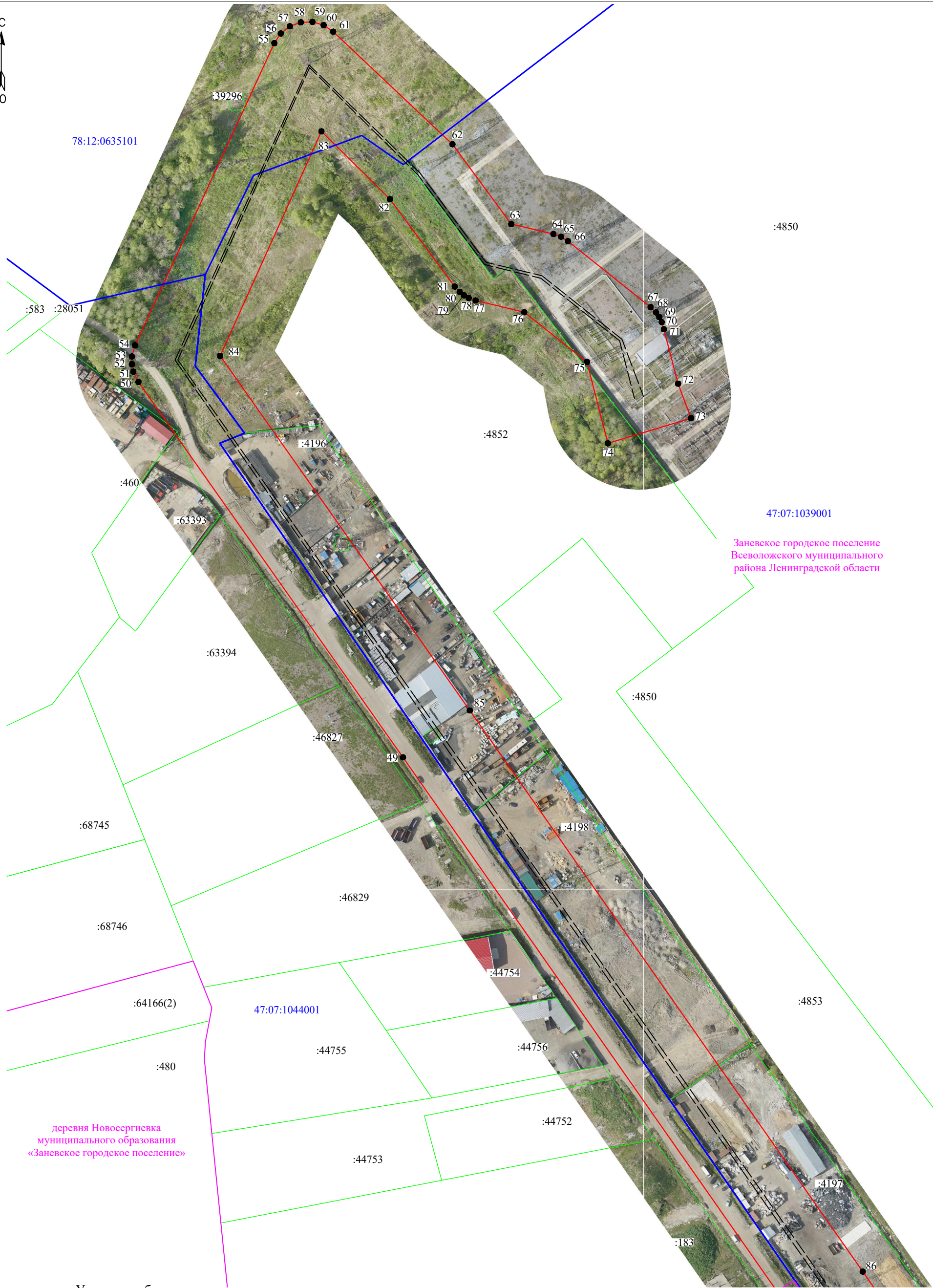
Масштаб 1:2000

- Условные обозначения:
- 3 - обозначение характерных точек границы публичного сервитута
 - — — — — граница сооружения - ВЛ 110 кВ Янинская – 10 (кадастровый номер 47:07:0000000:42132)
 - — — — — граница муниципального образования по сведениям ЕГРН
 - 47:07:0605001 - номер кадастрового квартала
 - — — — — граница кадастрового квартала
 - — — — — граница земельного участка, сведения о котором содержатся в ЕГРН
 - :39 - обозначение земельного участка, сведения о котором содержатся в ЕГРН

Подпись _____



Дата "15" января 2023г



78:12:0635101

:4850

47:07:1039001

Заневское городское поселение
Всеволожского муниципального
района Ленинградской области

:63394

:4850

:68745

:46827

:4198

:68746

:46829

:4853

:64166(2)

47:07:1044001

:44755

:44756

:480

:44752

деревня Новосергиевка
муниципального образования
«Заневское городское поселение»

:44753

:183

:4197

:86

Условные обозначения:

● 3 - обозначение характерных точек границы публичного сервитута

— — — — — граница публичного сервитута

— — — — — граница сооружения - ВЛ 110 кВ Янинская - 10 (кадастровый номер 47:07:0000000:42132)

— — — — — граница муниципального образования по сведениям ЕГРН

47:07:0605001 - номер кадастрового квартала

— — — — — граница кадастрового квартала

— — — — — граница земельного участка, сведения о котором содержатся в ЕГРН

:39 - обозначение земельного участка, сведения о котором содержатся в ЕГРН

Масштаб 1:2000

Подпись _____



Дата " 15 " января 2023г