

Приложение к постановлению администрации муниципального образования "Заневское городское поселение" Всеволожского муниципального района Ленинградской области от 22.12.2022 № 843

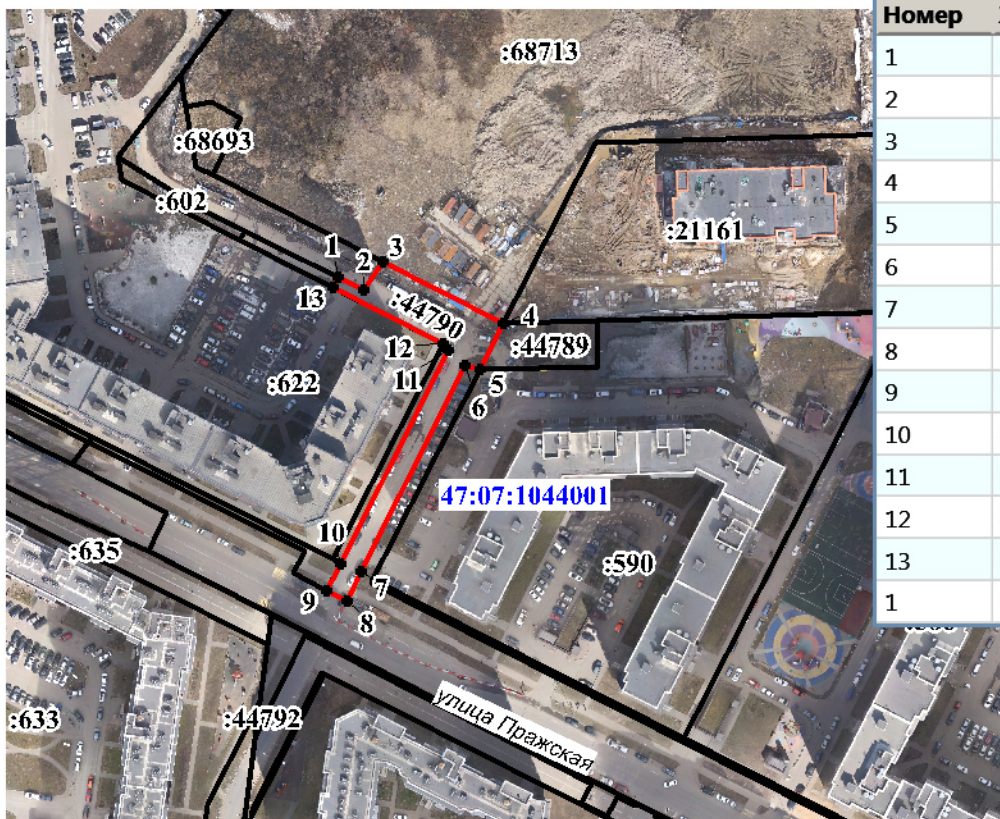
### Схема расположения границ публичного сервитута

Наименование объекта: Публичный сервитут для обеспечения прохода – проезда неограниченного круга лиц  
 Местоположение: Российская Федерация, Ленинградская область, Всеволожский муниципальный район, г. Кудрово, улица Пражская  
 В границах земельного участка (части земельного участка) с кадастровым номером 47:07:1044001:44790, площадью 1377 кв.м



### Каталог координат

Система координат МСК 47 зона 2  
 Площадь публичного сервитута: 1377 кв.м



Номер	X	Y
1	432 999,95	2 225 959,77
2	432 995,69	2 225 968,40
3	433 004,85	2 225 974,66
4	432 984,54	2 226 014,47
5	432 969,31	2 226 006,70
6	432 970,54	2 226 001,58
7	432 902,41	2 225 967,31
8	432 892,87	2 225 962,65
9	432 896,01	2 225 956,10
10	432 905,19	2 225 960,71
11	432 975,58	2 225 996,35
12	432 977,99	2 225 994,30
13	432 996,38	2 225 958,02
1	432 999,95	2 225 959,77

Масштаб 1:2500

### Условные обозначения:

- :44790** — граница и кадастровый номер земельного участка, сведения о котором содержатся в Едином государственном реестре недвижимости
- — границы публичного сервитута
- 1** — обозначение характерных точек границ публичного сервитута
- 47:07:1044001** — номер кадастрового квартала