



Муниципальное образование
«ЗАНЕВСКОЕ ГОРОДСКОЕ ПОСЕЛЕНИЕ»
Всеволожского муниципального района Ленинградской области

**АДМИНИСТРАЦИЯ
ПОСТАНОВЛЕНИЕ**

22.12.2022

№ 843

д. Заневка

Об установлении публичного сервитута в отношении части земельного участка с кадастровым номером 47:07:1044001:44790 для прохода или проезда неограниченного круга лиц

В соответствии с п. 2, пп. 1 п. 4 ст. 23 Земельного кодекса Российской Федерации, Федеральным законом от 06.10.2003 № 131-ФЗ «Об общих принципах организации местного самоуправления в Российской Федерации», Уставом муниципального образования «Заневское городское поселение» Всеволожского муниципального района Ленинградской области, согласно графического описания местоположения границ публичного сервитута (приложение к постановлению), администрация муниципального образования «Заневское городское поселение» Всеволожского муниципального района Ленинградской области

ПОСТАНОВЛЯЕТ:

1. Установить публичный сервитут в кадастровом квартале 47:07:1044001 в отношении части земельного участка площадью 1377 кв.м с кадастровым номером 47:07:1044001:44790, имеющим местоположение: Российская Федерация, Ленинградская область, Всеволожский муниципальный район, Заневское городское поселение, город Кудрово, площадью 21870 кв.м, категория земель - земли населенных пунктов, вид разрешенного использования - земельные участки (территории) общего пользования, в целях обеспечения государственных или муниципальных нужд, а также нужд местного населения без изъятия земельных участков: обеспечение беспрепятственного прохода или проезда неограниченного круга лиц.

2. Установить срок публичного сервитута для прохода или проезда – бессрочный.

3. Утвердить границы публичного сервитута согласно приложению к настоящему постановлению.

4. Сектору землепользования и природопользования администрации МО «Заневское городское поселение» в течение 5 рабочих дней со дня принятия настоящего постановления:

4.1. Направить копию настоящего постановления в адрес правообладателя земельного участка, указанного в п.1 настоящего постановления.

4.2. Направить копию настоящего постановления в Управление Федеральной службы государственной регистрации, кадастра и картографии по Ленинградской области для внесения в Единый государственный реестр недвижимости сведений о публичном сервитуте.

5. Публичный сервитут считается установленным со дня внесения сведений о нем в Единый государственный реестр недвижимости.

6. Опубликовать настоящее постановление в газете «Заневский вестник» и разместить на официальном сайте МО «Заневское городское поселение» <http://www.zanevkaorg.ru>.

7. Настоящее постановление вступает в силу после его подписания.

8. Контроль над исполнением настоящего постановления возложить на заместителя главы администрации МО «Заневское городское поселение» по архитектуре, земельным и имущественным вопросам Егиазаряна Г.В.

Глава администрации

А.В. Гердий

Приложение к постановлению администрации муниципального образования "Заневское городское поселение" Всеволожского муниципального района Ленинградской области от 22.12.2022 № 843

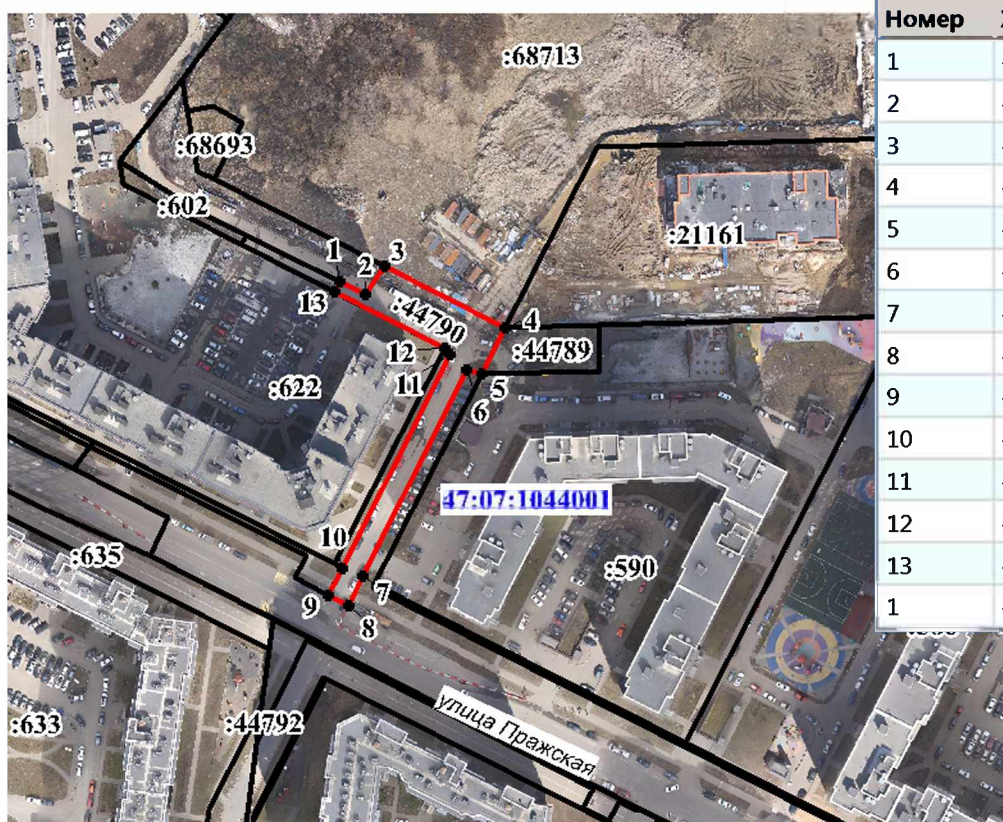
Схема расположения границ публичного сервитута

Наименование объекта: Публичный сервитут для обеспечения прохода – проезда неограниченного круга лиц

Местоположение: Российская Федерация, Ленинградская область, Всеволожский муниципальный район, г. Кудрово, улица Пражская
В границах земельного участка (части земельного участка) с кадастровым номером 47:07:1044001:44790, площадью 1377 кв.м

Каталог координат

Система координат МСК 47 зона 2
Площадь публичного сервитута: 1377 кв.м



Номер	X	Y
1	432 999,95	2 225 959,77
2	432 995,69	2 225 968,40
3	433 004,85	2 225 974,66
4	432 984,54	2 226 014,47
5	432 969,31	2 226 006,70
6	432 970,54	2 226 001,58
7	432 902,41	2 225 967,31
8	432 892,87	2 225 962,65
9	432 896,01	2 225 956,10
10	432 905,19	2 225 960,71
11	432 975,58	2 225 996,35
12	432 977,99	2 225 994,30
13	432 996,38	2 225 958,02
1	432 999,95	2 225 959,77

Масштаб 1:2500

Условные обозначения:

- :44790** - граница и кадастровый номер земельного участка, сведения о котором содержатся в Едином государственном реестре недвижимости
- - границы публичного сервитута
- 1** - обозначение характерных точек границ публичного сервитута
- 47:07:1044001** - номер кадастрового квартала