

### Схема расположения границ публичного сервитута

Наименование объекта: Магистральный водовод город Кудрово 1 этап,

Местоположение: Ленинградская область, Всеволожский муниципальный район,

Заневское городское поселение, город Кудрово

В границах земельных участков с кадастровыми номерами: 47:07:1044001:63940 (272 кв.м), 47:07:0000000:90492 (4640 кв.м),

47:07:1044001:1036 (373 кв.м), 47:07:1044001:70140 (1026 кв.м), 47:07:1044001:11790 (466 кв.м),

47:07:1044001:11791 (80 кв.м), 47:07:0000000:95747 (308 кв.м)

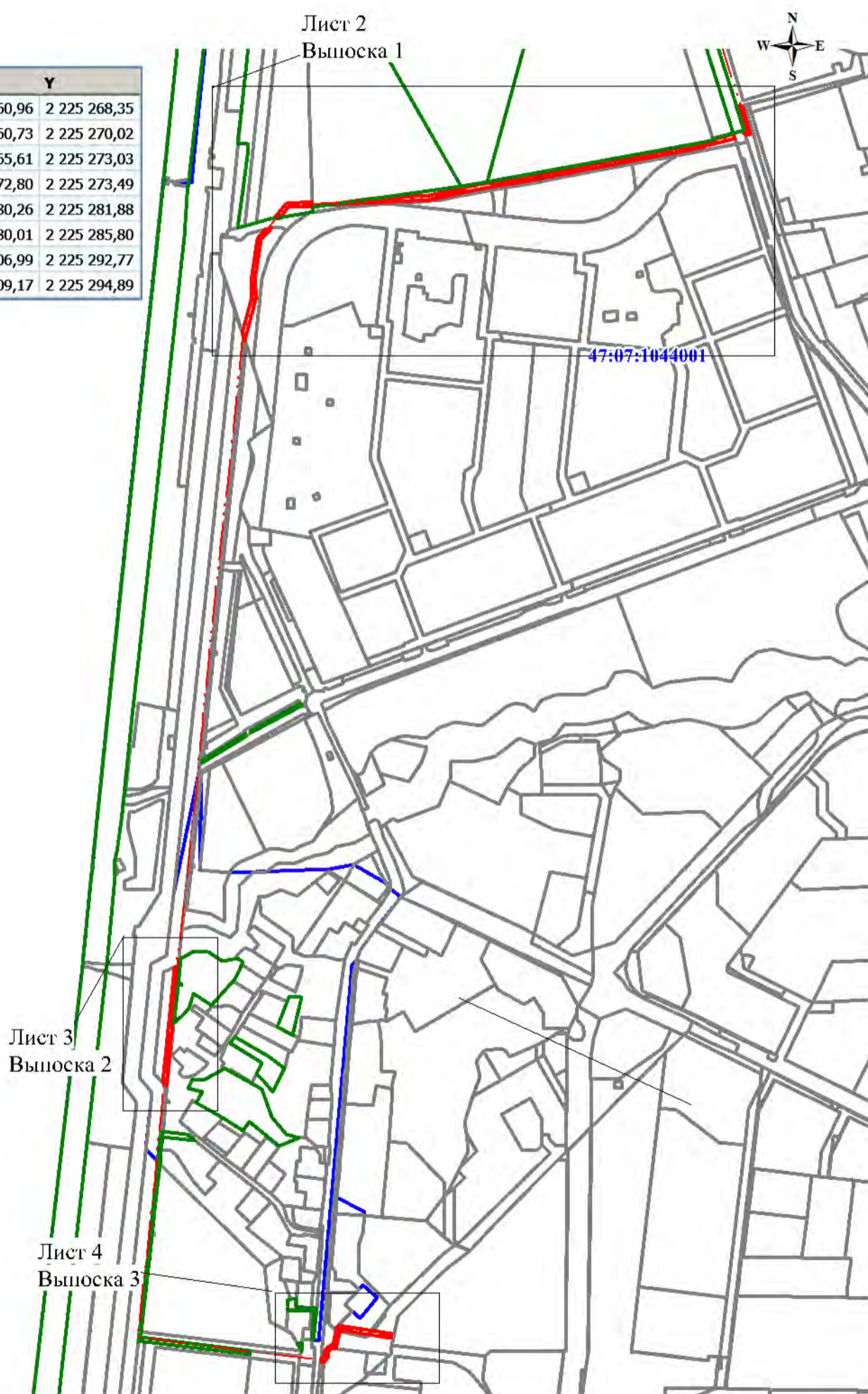
Общая площадь: 7165 кв.м

Система координат: МСК 47 зона 2

#### Каталог координат

Номер	X	Y
1	434 330,23	2 225 922,47
2	434 331,60	2 225 928,32
3	434 289,92	2 225 940,30
4	434 287,92	2 225 932,63
5	434 293,68	2 225 930,94
6	434 294,17	2 225 932,83
1	434 330,23	2 225 922,47
7	434 289,28	2 225 914,07
8	434 283,60	2 225 916,05
9	434 267,26	2 225 853,24
10	434 222,08	2 225 597,20
11	434 213,23	2 225 530,99
12	434 197,80	2 225 457,60
13	434 191,73	2 225 294,45
14	434 200,30	2 225 363,88
15	434 203,73	2 225 456,61
16	434 219,16	2 225 530,08
17	434 228,00	2 225 596,22
18	434 273,14	2 225 852,03
7	434 289,28	2 225 914,07
19	434 195,74	2 225 240,81
20	434 197,16	2 225 279,16
21	434 191,17	2 225 279,26
22	434 189,84	2 225 243,66
23	434 174,25	2 225 230,47
24	434 172,94	2 225 221,50
19	434 195,74	2 225 240,81
25	434 156,94	2 225 207,95
26	434 159,25	2 225 216,33
27	434 159,31	2 225 217,05
28	434 159,38	2 225 217,88
29	434 141,02	2 225 202,34
30	434 078,98	2 225 191,47
31	434 056,43	2 225 193,56
32	433 990,26	2 225 175,05
33	433 991,60	2 225 174,63
34	434 000,81	2 225 171,77
35	434 056,96	2 225 187,49
36	434 079,24	2 225 185,43
37	434 143,65	2 225 196,71
25	434 156,94	2 225 207,95
38	433 051,11	2 225 056,05
39	433 053,61	2 225 061,58
40	433 062,70	2 225 062,68
41	433 062,70	2 225 062,68
42	433 063,17	2 225 063,61
43	432 874,11	2 225 040,96
44	432 879,22	2 225 035,51
38	433 051,11	2 225 056,05
45	432 509,17	2 225 294,89
46	432 495,96	2 225 374,84
47	432 490,04	2 225 373,86
48	432 502,60	2 225 297,83
49	432 473,71	2 225 290,36
50	432 474,11	2 225 284,04
51	432 469,91	2 225 279,32
52	432 463,73	2 225 278,93
53	432 454,26	2 225 273,08
54	432 455,03	2 225 267,39
55	432 458,63	2 225 268,00
56	432 460,96	2 225 268,35

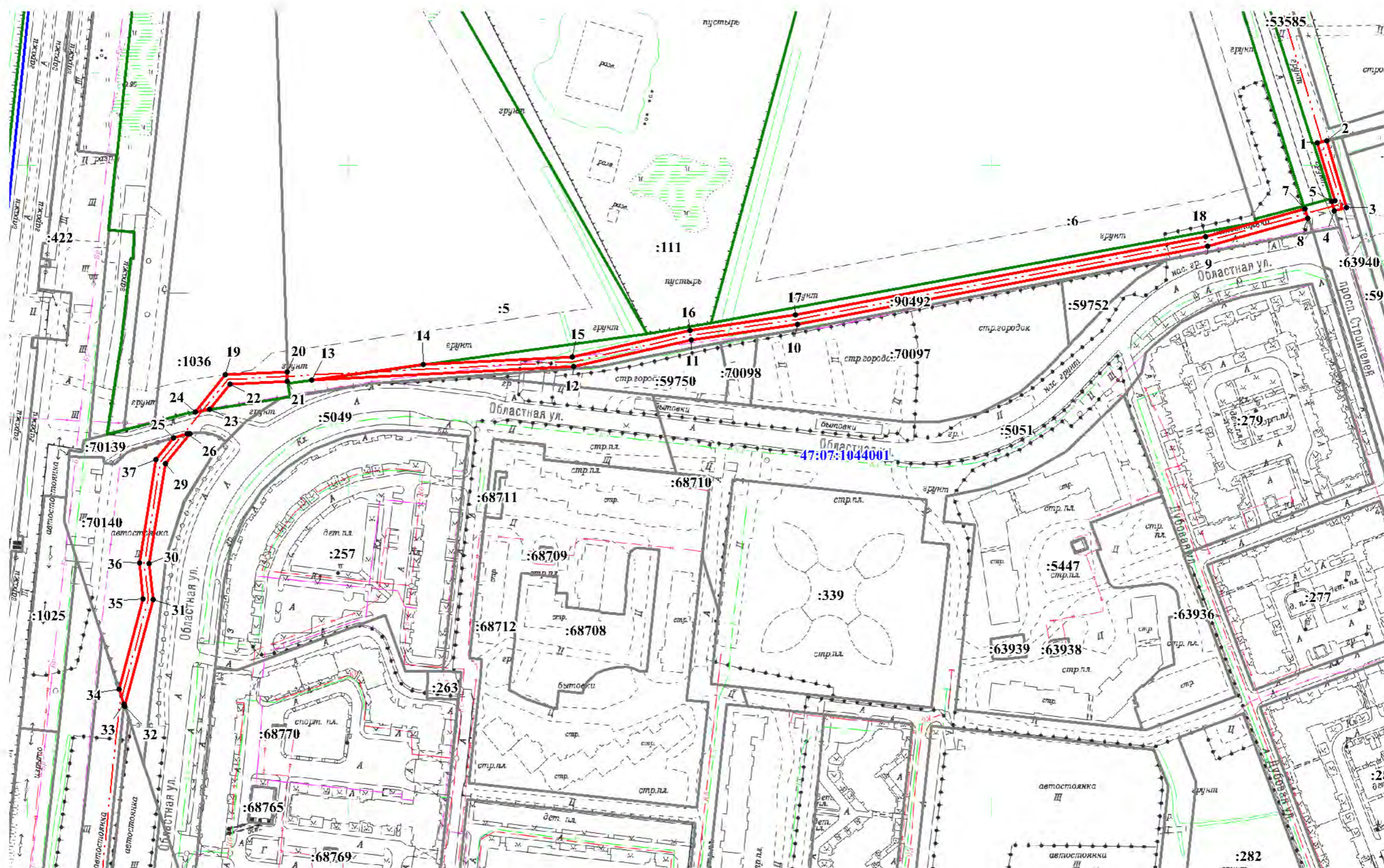
Номер	X	Y
56	432 460,96	2 225 268,35
57	432 460,73	2 225 270,02
58	432 465,61	2 225 273,03
59	432 472,80	2 225 273,49
60	432 480,26	2 225 281,88
61	432 480,01	2 225 285,80
62	432 506,99	2 225 292,77
45	432 509,17	2 225 294,89



Масштаб 1:8000

#### Условные обозначения:

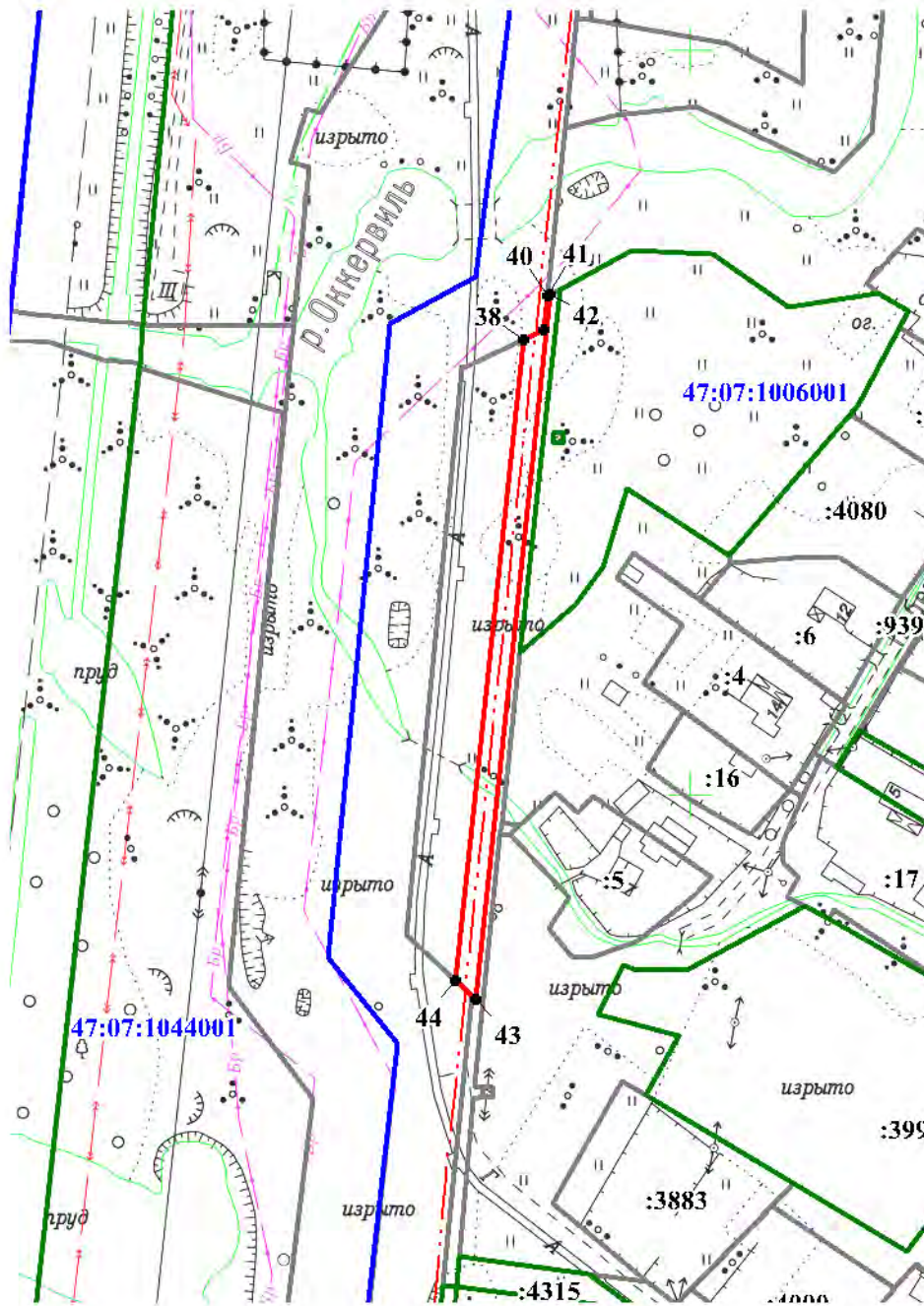
- Граница публичного сервитута
- Граница земельного участка, сведения о котором содержатся в ЕГРН
- 1 Характерная точка границ публичного сервитута
- :13 Кадастровый номер земельного участка в кадастровом квартале
- 47:07:1044001 Номер и граница кадастрового квартала
- Граница населенного пункта



Условные обозначения:

- Граница публичного сервитута
- Граница земельного участка, сведения о котором содержатся в ЕГРН
- 1 Характерная точка границ публичного сервитута
- :13 Кадастровый номер земельного участка в кадастровом квартале
- 47:07:1044001 Номер и граница кадастрового квартала
- Граница населенного пункта

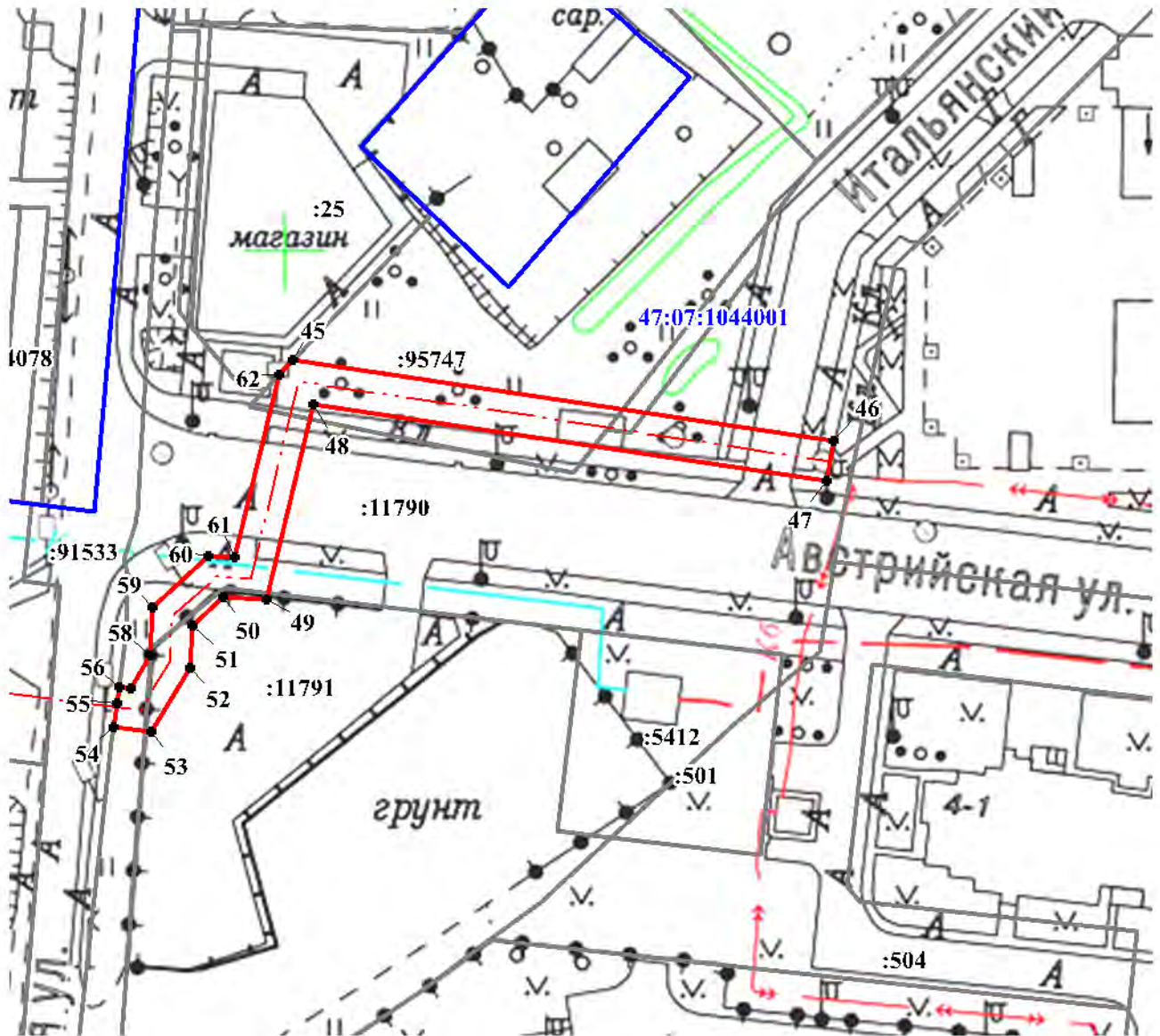
Масштаб 1:2500



Масштаб 1:2000

**Условные обозначения:**

- Граница публичного сервитута
- Граница земельного участка, сведения о котором содержатся в ЕГРН
- 1 Характерная точка границ публичного сервитута
- :13 Кадастровый номер земельного участка в кадастровом квартале
- 47:07:1044001 Номер и граница кадастрового квартала
- Граница населенного пункта



Масштаб 1:1500

Условные обозначения:

- Граница публичного сервитута
- Граница земельного участка, сведения о котором содержатся в ЕГРН
- 1 Характерная точка границ публичного сервитута
- :13 Кадастровый номер земельного участка в кадастровом квартале
- 47:07:1044001 Номер и граница кадастрового квартала
- Граница населенного пункта