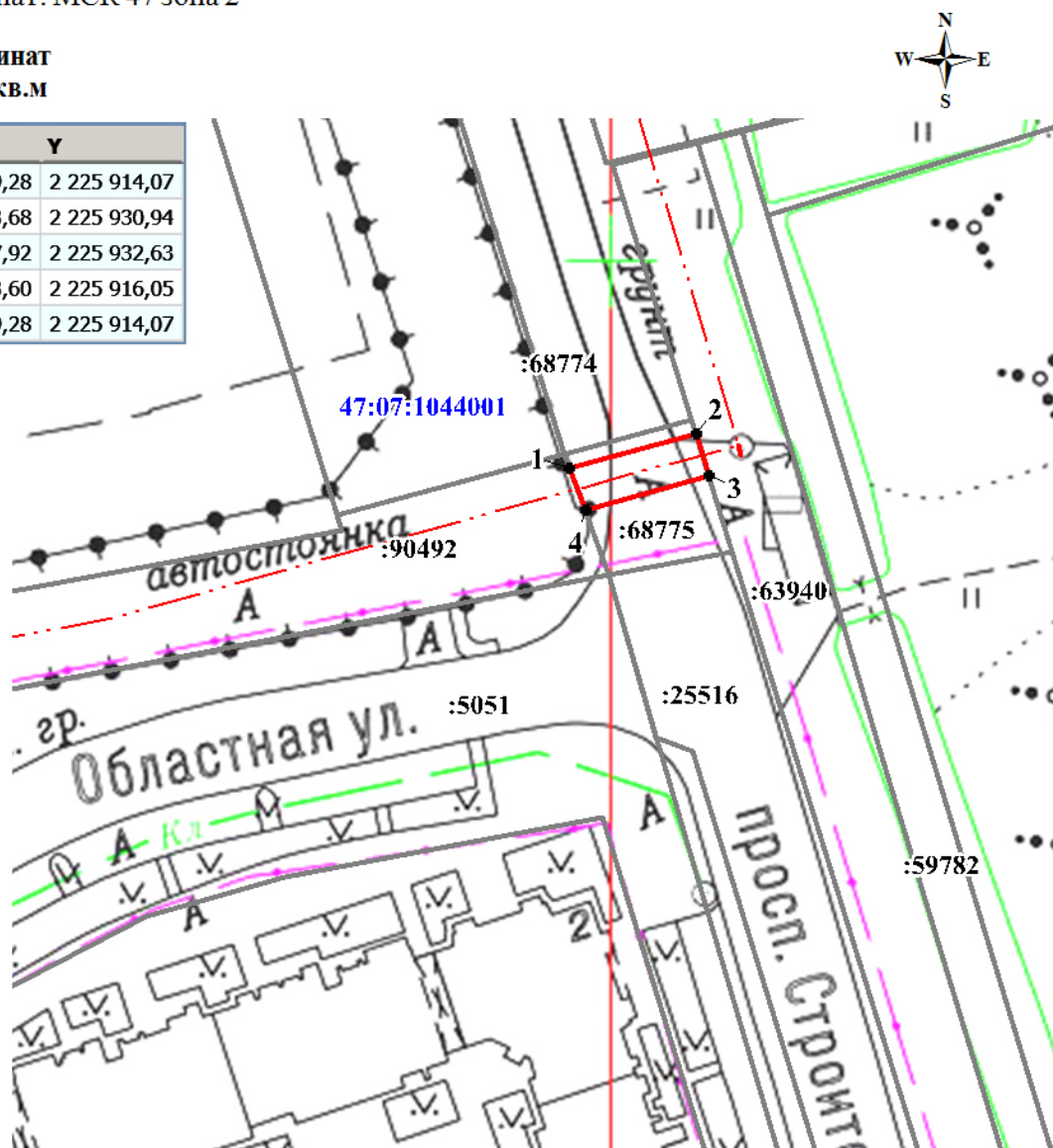


**Схема границ предполагаемых к использованию под размещение  
 объекта земель на кадастровом плане территории**

Местоположение: Ленинградская область, Всеволожский муниципальный район,  
 Заневское городское поселение, г. Кудрово  
 Кадастровый квартал: 47:07:1044001  
 Общей площадью 283 кв.м  
 В границах земельных участков с кадастровыми номерами: 47:07:1044001:68775 (104 кв.м),  
 47:07:1044001:70139 (120 кв.м), 47:07:0000000:91533 (59 кв.м)  
 Система координат: МСК 47 зона 2

Каталог координат  
 Площадь: 104 кв.м

Номер	X	Y
1	434 289,28	2 225 914,07
2	434 293,68	2 225 930,94
3	434 287,92	2 225 932,63
4	434 283,60	2 225 916,05
1	434 289,28	2 225 914,07



Условные обозначения:

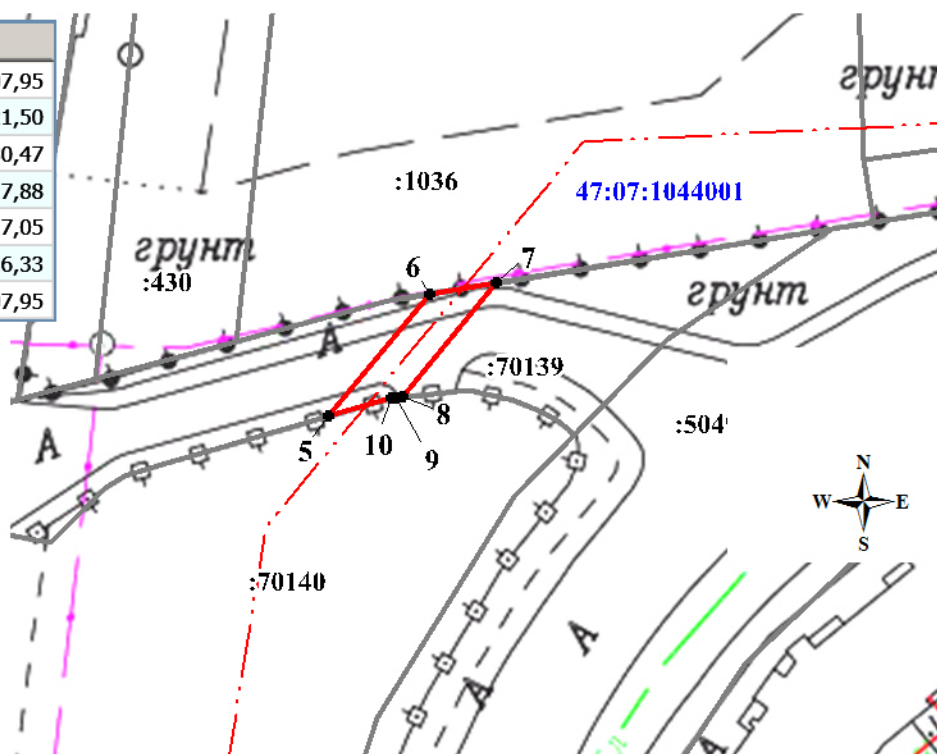
Масштаб 1:1000

- Граница земель предполагаемых к использованию под размещение объекта
- Граница земельного участка, сведения о котором содержатся в ЕГРН
- 1 Характерная точка границы земель предполагаемых к размещению объекта
- :73108 Кадастровый номер земельного участка в кадастровом квартале
- 47:07:1044001 Номер и граница кадастрового квартала

## Каталог координат

Площадь: 120 кв.м

Номер	X	Y
5	434 156,94	2 225 207,95
6	434 172,94	2 225 221,50
7	434 174,25	2 225 230,47
8	434 159,38	2 225 217,88
9	434 159,31	2 225 217,05
10	434 159,25	2 225 216,33
5	434 156,94	2 225 207,95

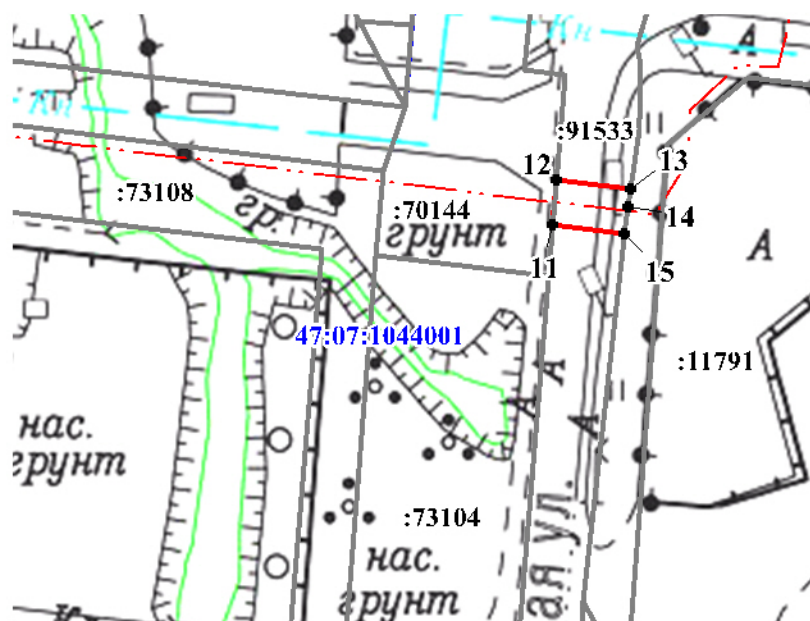


Масштаб 1:1000

## Каталог координат

Площадь: 59 кв.м

Номер	X	Y
11	432 456,33	2 225 257,91
12	432 462,30	2 225 258,49
13	432 460,96	2 225 268,35
14	432 458,63	2 225 268,00
15	432 455,03	2 225 267,39



Масштаб 1:1000

## Условные обозначения:

- Граница земель предполагаемых к использованию под размещение объекта
- Граница земельного участка, сведения о котором содержатся в ЕГРН
- 1 Характерная точка границы земель предполагаемых к размещению объекта
- :73108 Кадастровый номер земельного участка в кадастровом квартале
- 47:07:1044001 Номер и граница кадастрового квартала