



Муниципальное образование
«ЗАНЕВСКОЕ ГОРОДСКОЕ ПОСЕЛЕНИЕ»
Всеволожского муниципального района Ленинградской области

**АДМИНИСТРАЦИЯ
ПОСТАНОВЛЕНИЕ**

22.11.2022

д. Заневка

№ 749

Об установлении публичного сервитута в отношении части земельного участка с кадастровым номером 47:07:1039001:373 для прохода или проезда неограниченного круга лиц

В соответствии с п. 2, пп. 1 п. 4 ст. 23 Земельного кодекса Российской Федерации, Федеральным законом от 06.10.2003 № 131-ФЗ «Об общих принципах организации местного самоуправления в Российской Федерации», Уставом муниципального образования «Заневское городское поселение» Всеволожского муниципального района Ленинградской области, согласно графического описания местоположения границ публичного сервитута (приложение к постановлению), администрация муниципального образования «Заневское городское поселение» Всеволожского муниципального района Ленинградской области

ПОСТАНОВЛЯЕТ:

1. Установить публичный сервитут, площадью 749 кв.м, в отношении части обособленного (условного) земельного участка с кадастровым номером 47:07:1039001:373, входящего в единое землепользование с земельным участком с кадастровым номером 47:07:1039001:371, имеющего местоположение: Ленинградская область, Всеволожский район, уч. Янино-2, уч. Орово, категория земель - земли сельскохозяйственного назначения, вид разрешенного использования - для сельскохозяйственного использования, в целях обеспечения муниципальных нужд, а также нужд местного населения: беспрепятственного прохода или проезда неограниченного круга лиц.

2. Установить срок публичного сервитута для прохода или проезда – бессрочный.

3. Утвердить границы публичного сервитута согласно приложению к настоящему постановлению.

4. Сектору землепользования и природопользования администрации МО «Заневское городское поселение» в течение 5 рабочих дней со дня принятия настоящего постановления:

4.1. Направить копию настоящего постановления в адрес правообладателя земельного участка, указанного в п.1 настоящего постановления.

4.2. Направить копию настоящего постановления в Управление Федеральной службы государственной регистрации, кадастра и картографии по Ленинградской области для внесения в Единый государственный реестр недвижимости сведений о публичном сервитуте.

5. Публичный сервитут считается установленным со дня внесения сведений о нем в Единый государственный реестр недвижимости.

6. Опубликовать настоящее постановление в газете «Заневский вестник» и разместить на официальном сайте МО «Заневское городское поселение» <http://www.zanevkaorg.ru>.

7. Настоящее постановление вступает в силу после его подписания.

8. Контроль над исполнением настоящего постановления возложить на заместителя главы администрации МО «Заневское городское поселение» по архитектуре, земельным и имущественным вопросам Егиазаряна Г.В.

Глава администрации

А.В. Гердий

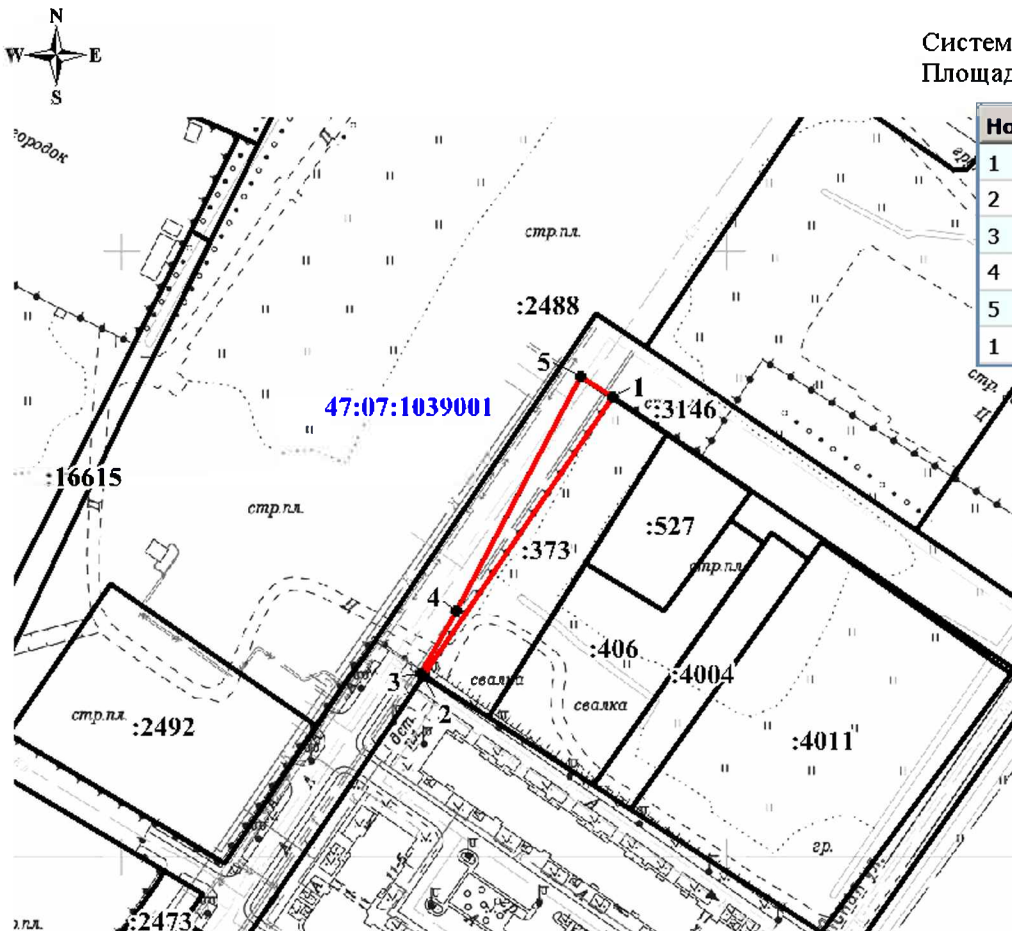
Схема расположения границ публичного сервитута

Наименование объекта: Публичный сервитут для обеспечения прохода – проезда неограниченного круга лиц
 Местоположение: Российская Федерация, Ленинградская область, Всеволожский муниципальный район, гп. Янино-1, ул. Ясная
 В границах земельного участка (части земельного участка) с кадастровым номером 47:07:1039001:373 (входит в состав единого землепользования 47:07:1039001:371), площадью 749 кв.м

Каталог координат

Система координат МСК 47 зона 2
 Площадь публичного сервитута: 749 кв.м

Номер	X	Y
1	438 799,56	2 230 746,19
2	438 708,52	2 230 682,51
3	438 709,12	2 230 681,61
4	438 729,95	2 230 693,56
5	438 806,86	2 230 735,73
1	438 799,56	2 230 746,19



Масштаб 1:2500

Условные обозначения:

- :373** - граница и кадастровый номер земельного участка, сведения о котором содержатся в Едином государственном реестре недвижимости
- - границы публичного сервитута
- 1** - обозначение характерных точек границ публичного сервитута
- 47:07:1039001** - номер кадастрового квартала