

Схема расположения публичного сервитута

Местоположение: Российская Федерация, Ленинградская область, Всеволожский муниципальный район, город Кудрово
 в границах земельного участка с кадастровым номером 47:07:1044001:511

Приложение к постановлению администрации
 МО "Заневское городское поселение"
 Всеволожского муниципального района
 Ленинградской области
 от 07.09.2022 № 570 _____

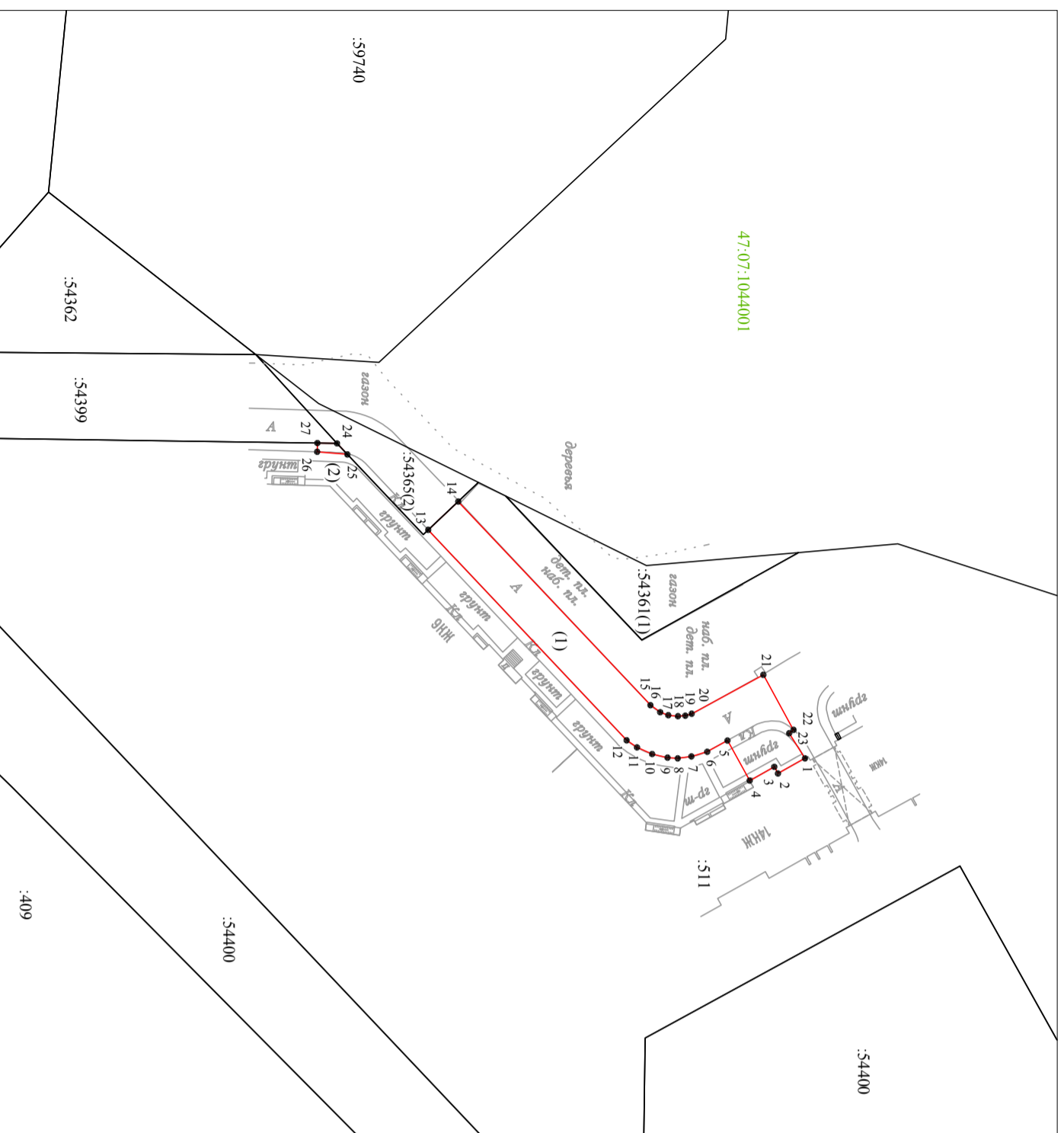


Таблица координат характерных точек границы сервитута

Обозначение характерных точек границы	Площадь сервитута 636 м^2		
	Координаты, м	X	Y
1	(1)		
	2	3	
1	432795,76	2225526,67	
2	432791,08	2225529,29	
3	432790,44	2225528,14	
4	432786,16	2225530,53	
5	432782,31	2225523,58	
6	432778,79	2225525,53	
7	432776,05	2225526,35	
8	432773,66	2225526,67	
9	432771,91	2225526,55	
10	432769,24	2225525,93	
11	432766,60	2225524,77	
12	432764,80	2225523,54	
13	432730,35	2225487,03	
14	432735,56	2225482,11	
15	432768,94	2225517,44	
16	432770,63	2225518,66	
17	432772,04	2225519,19	
18	432773,72	2225519,36	
19	432774,99	2225519,26	
20	432776,10	2225518,94	
21	432788,54	2225512,18	
22	432793,77	2225521,73	
23	432793,02	2225522,32	
1	432795,76	2225526,67	
(2)			
24	432714,52	2225472,02	
25	432716,33	2225473,93	
26	432711,08	2225473,48	
27	432711,12	2225471,97	
24	432714,52	2225472,02	

Система координат: МСК-47 зона 2

- 1 - характерная точка границы, сведения о которой позволяют однозначно определить её на местности
- - вновь образованная часть границы сервитута
- - граница земельного участка, сведения о котором внесены в ЕГРН
- :511 - обозначение земельного участка
- 47:07:1044001 - обозначение кадастрового деления