



Муниципальное образование
«ЗАНЕВСКОЕ ГОРОДСКОЕ ПОСЕЛЕНИЕ»
Всеволожского муниципального района Ленинградской области

**АДМИНИСТРАЦИЯ
ПОСТАНОВЛЕНИЕ**

11.08.2022

№ 495

д. Заневка

О внесении изменений в постановление администрации муниципального образования «Заневское городское поселение» Всеволожского муниципального района Ленинградской области от 27.08.2020 № 435 «Об утверждении схемы размещения нестационарных торговых объектов на территории МО «Заневское городское поселение».

В соответствии с частью 1 статьи 39.36 Земельного кодекса Российской Федерации, Федеральными законами от 28.12.2009 № 381-ФЗ «Об основах регулирования торговой деятельности в Российской Федерации», от 06.10.2003 № 131-ФЗ «Об общих принципах организации местного самоуправления в Российской Федерации», приказом комитета по развитию малого, среднего бизнеса и потребительского рынка Ленинградской области от 12.03.2019 № 4 «О порядке разработки и утверждения схем размещения нестационарных торговых объектов на территории муниципальных образований Ленинградской области», уставом муниципального образования «Заневское городское поселение» Всеволожского муниципального района Ленинградской области, в целях упорядочения размещения нестационарных торговых объектов на территории муниципального образования, администрация муниципального образования «Заневское городское поселение» Всеволожского муниципального района Ленинградской области

ПОСТАНОВЛЯЕТ:

1. Внести изменения в схему размещения нестационарных торговых объектов на территории муниципального образования «Заневское городское поселение» Всеволожского муниципального района Ленинградской области, изложив ее в новой редакции, согласно приложениям № 1 (графическая часть схемы), № 2 (текстовая часть схемы).

2. МКУ «ЦОУ»:

2.1 Копию настоящего постановления направить в комитет по развитию малого, среднего бизнеса и потребительского рынка Ленинградской области в течение семи рабочих дней со дня утверждения для размещения на официальном сайте Комитета в информационно-телекоммуникационной сети «Интернет».

2.2 Обеспечить ведение реестра юридических лиц и индивидуальных предпринимателей, осуществляющих деятельность в объектах, которые включены в схему размещения нестационарных торговых объектов на территории поселения.

3. Настоящее постановление подлежит официальному опубликованию в газете «Заневский вестник» и размещению на официальном сайте муниципального образования www.zanevkaorg.ru

4. Настоящее постановление вступает в силу после его официального опубликования в газете «Заневский вестник».

5. Контроль за исполнением настоящего постановления возложить на заместителя главы администрации Гречиц В.В.

Временно исполняющий обязанности
главы администрации

В.В. Гречиц

Приложение № 1
к постановлению администрации
МО «Заневское городское поселение»
от 11.08.2022 № 495



Графическая часть схемы нестационарных торговых объектов
на территории муниципального образования «Заневское городское
поселение» Всеволожского муниципального района Ленинградской области

№ 1
(д. Янино-2)



Масштаб 1 : 1500

Условные обозначения:

-  - граница земельного участка, выделенного под размещение НТО
-  - граница кадастрового квартала
- 47:07:0000000 - номер и граница кадастрового квартала
- :17 - обозначение земельного участка, сведения о котором содержатся в ЕГРН
- 1 - идентификационный номер НТО

№ 2
(д. Янино – 2)



Масштаб 1 : 1500

Условные обозначения:

- граница земельного участка, выделенного под размещение НТО
- граница кадастрового квартала
- 47:07:0000000** - номер и граница кадастрового квартала
- :17** - обозначение земельного участка, сведения о котором содержатся в ЕГРН
- 1** - идентификационный номер НТО

№ 3
(в районе д. Суоранда)



Масштаб 1 : 1500

Условные обозначения:

- - граница земельного участка, выделенного под размещение НТО
- - граница кадастрового квартала
- 47:07:0000000 - номер и граница кадастрового квартала
- :17 - обозначение земельного участка, сведения о котором содержатся в ЕГРН
- 1 - идентификационный номер НТО

№ 4
(в районе д. Суоранда)



Масштаб 1 : 1500

Условные обозначения:

- - граница земельного участка, выделенного под размещение НТО
- - граница кадастрового квартала
- 47:07:0000000 - номер и граница кадастрового квартала
- :17 - обозначение земельного участка, сведения о котором содержатся в ЕГРН
- 1** - идентификационный номер НТО

№ 5
(в районе д. Суоранда)

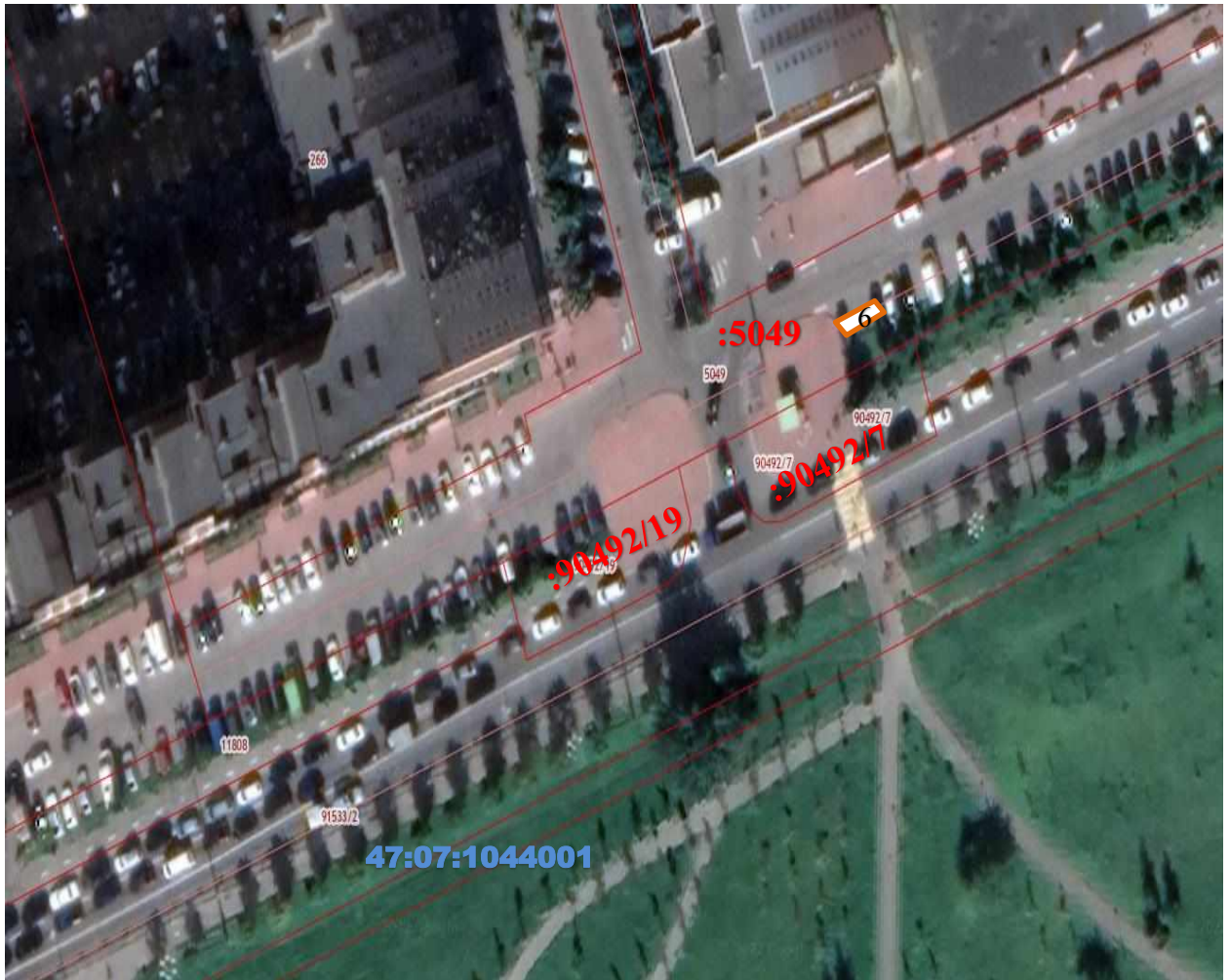


Масштаб 1 : 1500

Условные обозначения:

- граница земельного участка, выделеного под размещение НТО
- граница кадастрового квартала
- 47:07:0000000** - номер и граница кадастрового квартала
- :17** - обозначение земельного участка, сведения о котором содержатся в ЕГРН
- 1** - идентификационный номер НТО

№ 6
(г. Кудрово)



Масштаб 1 : 1500

Условные обозначения:

- - граница земельного участка, выделенного под размещение НТО
- - граница кадастрового квартала
- 47:07:0000000 - номер и граница кадастрового квартала
- 17669 - обозначение земельного участка, сведения о котором содержатся в ЕГРН
- 1 - идентификационный номер НТО

№ 7
(г. Кудрово)



Масштаб 1 : 1500

Условные обозначения:

- - граница земельного участка, выделенного под размещение НТО
- - граница кадастрового квартала
- 47:07:0000000 - номер и граница кадастрового квартала
- 17669 - обозначение земельного участка, сведения о котором содержатся в ЕГРН
- 1 - идентификационный номер НТО

№ 8
(г. Кудрово)

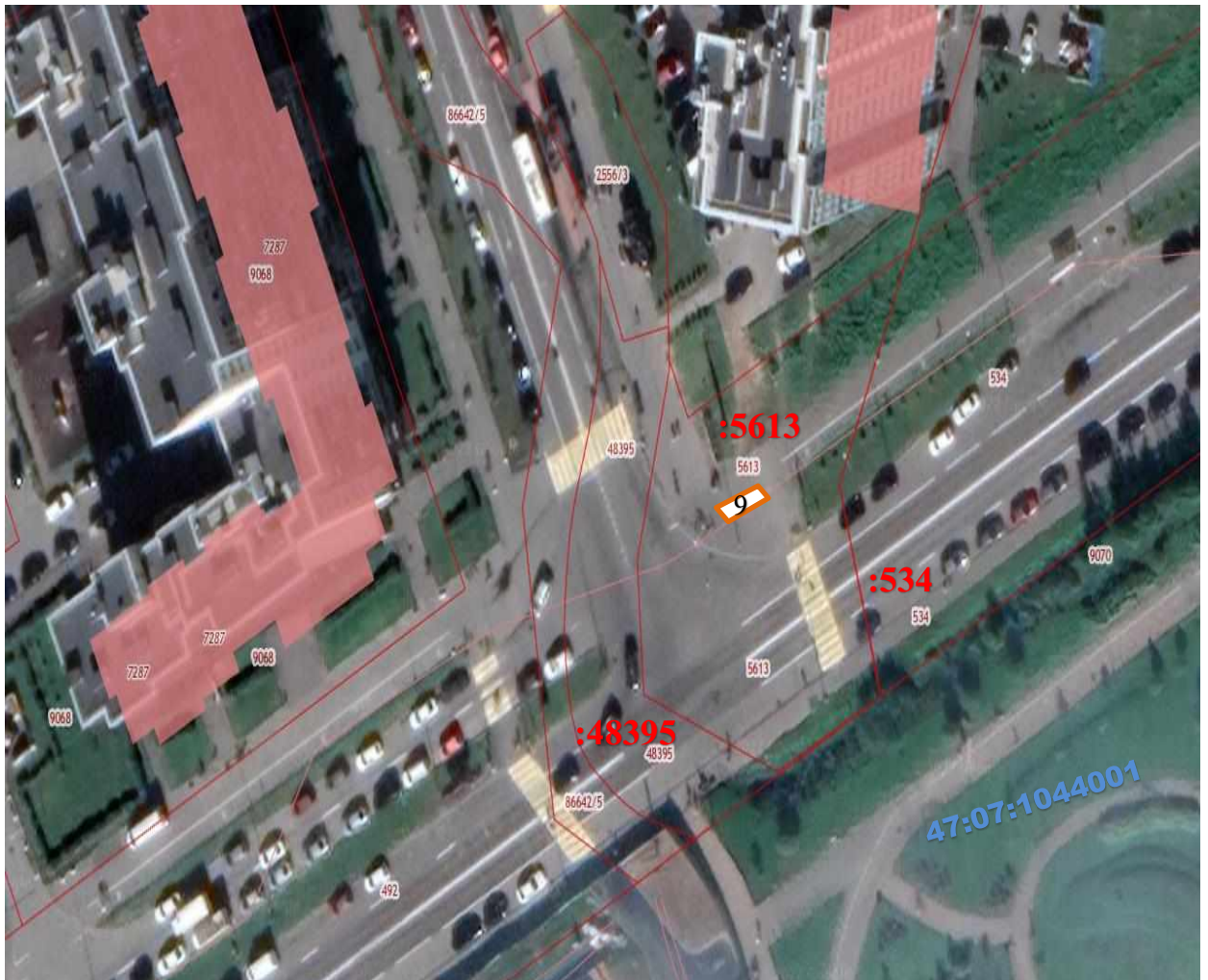


Масштаб 1 : 1500

Условные обозначения:

- - граница земельного участка, выделенного под размещение НТО
- - граница кадастрового квартала
- 47:07:0000000 - номер и граница кадастрового квартала
- 17669 - обозначение земельного участка, сведения о котором содержатся в ЕГРН
- 1 - идентификационный номер НТО

№ 9
(г. Кудрово)

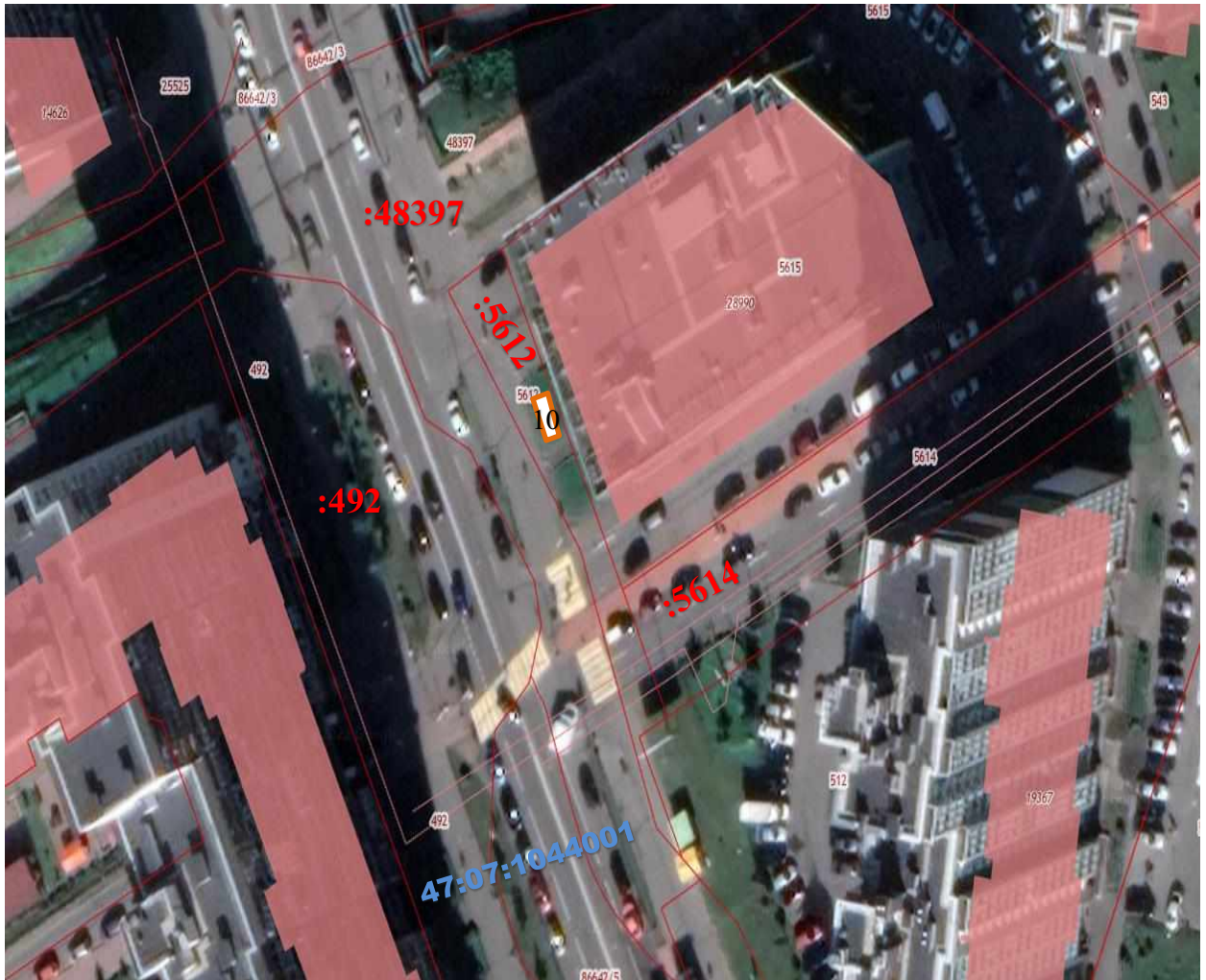


Масштаб 1 : 1500

Условные обозначения:

- - граница земельного участка, выделенного под размещение НТО
- - граница кадастрового квартала
- 47:07:0000000 - номер и граница кадастрового квартала
- 17669 - обозначение земельного участка, сведения о котором содержатся в ЕГРН
- 1 - идентификационный номер НТО

№ 10
(г. Кудрово)

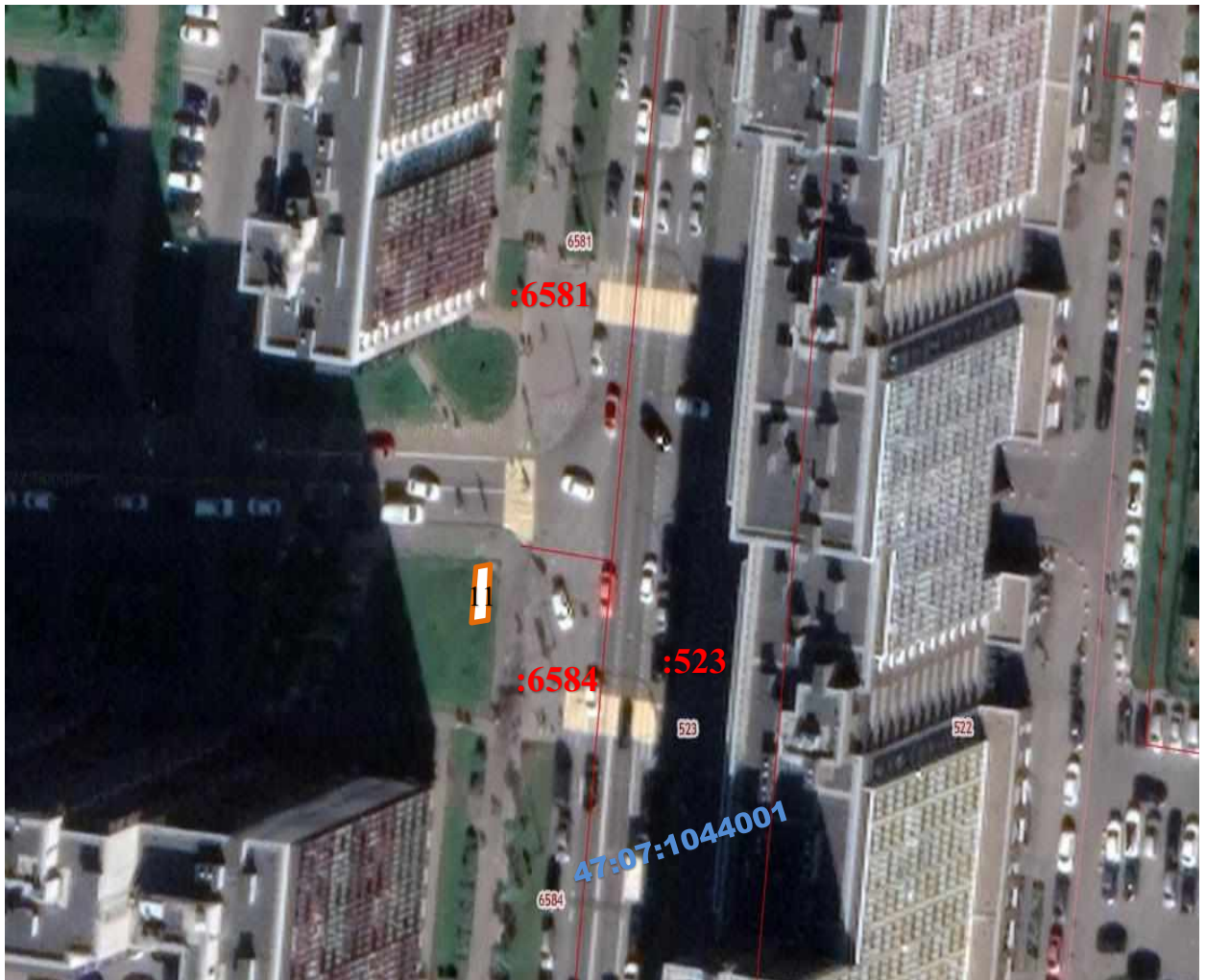


Масштаб 1 : 1500

Условные обозначения:

- - граница земельного участка, выделенного под размещение НТО
- - граница кадастрового квартала
- 47:07:0000000** - номер и граница кадастрового квартала
- 17669** - обозначение земельного участка, сведения о котором содержатся в ЕГРН
- 1** - идентификационный номер НТО

**№ 11
(г. Кудрово)**

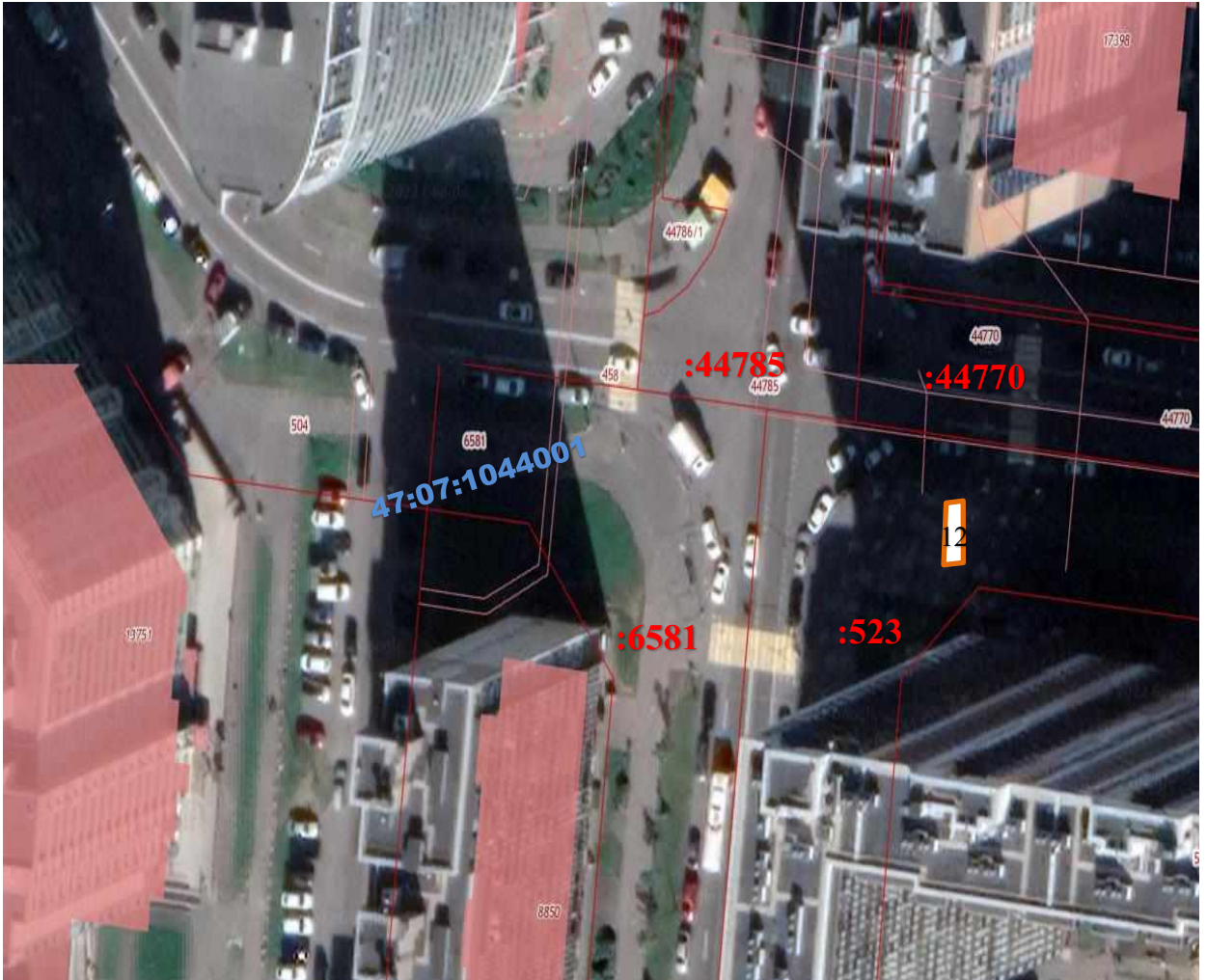


Масштаб 1 : 1500

Условные обозначения:

- граница земельного участка, выделенного под размещение НТО
- граница кадастрового квартала
- 47:07:0000000 - номер и граница кадастрового квартала
- 17669 - обозначение земельного участка, сведения о котором содержатся в ЕГРН
- 1 - идентификационный номер НТО

(г. Кудрово)



Масштаб 1 : 1500

Условные обозначения:

- - граница земельного участка, выделеного под размещение НТО
- - граница кадастрового квартала
- 47:07:0000000 - номер и граница кадастрового квартала
- 17669** - обозначение земельного участка, сведения о котором содержатся в ЕГРН
- 1** - идентификационный номер НТО

№ 13
(г. Кудрово)



Масштаб 1 : 1500

Условные обозначения:

- граница земельного участка, выделенного под размещение НТО
- граница кадастрового квартала
- 47:07:0000000 - номер и граница кадастрового квартала
- 17669 - обозначение земельного участка, сведения о котором содержатся в ЕГРН
- 1 - идентификационный номер НТО

№ 14
(г. Кудрово)



Масштаб 1 : 1500

Условные обозначения:

- граница земельного участка, выделенного под размещение НТО
- граница кадастрового квартала
- 47:07:0000000** - номер и граница кадастрового квартала
- 17669** - обозначение земельного участка, сведения о котором содержатся в ЕГРН
- 1** - идентификационный номер НТО

№ 15
(г. Кудрово)



Масштаб 1 : 1500

Условные обозначения:

- - граница земельного участка, выделеного под размещение НТО
- - граница кадастрового квартала
- 47:07:0000000 - номер и граница кадастрового квартала
- 17669 - обозначение земельного участка, сведения о котором содержатся в ЕГРН
- 1 - идентификационный номер НТО

№ 16
(г. Кудрово)



Масштаб 1 : 1500

Условные обозначения:

- - граница земельного участка, выделенного под размещение НТО
- - граница кадастрового квартала
- 47:07:0000000 - номер и граница кадастрового квартала
- 17669 - обозначение земельного участка, сведения о котором содержатся в ЕГРН
- 1 - идентификационный номер НТО

№ 17
(д. Суоранда)



Масштаб 1 : 1500

Условные обозначения:

- - граница земельного участка, выделенного под размещение НТО
- - граница кадастрового квартала
- 47:07:0000000** - номер и граница кадастрового квартала
- 17669** - обозначение земельного участка, сведения о котором содержатся в ЕГРН
- 1** - идентификационный номер НТО

№ 18
(д. Суоранда)



Масштаб 1 : 1500

Условные обозначения:

- - граница земельного участка, выделеного под размещение НТО
- - граница кадастрового квартала
- 47:07:0000000 - номер и граница кадастрового квартала
- 17669 - обозначение земельного участка, сведения о котором содержатся в ЕГРН
- 1 - идентификационный номер НТО

№ 19
(д. Суоранда)



Масштаб 1 : 1500

Условные обозначения:

- - граница земельного участка, выделенного под размещение НТО
- - граница кадастрового квартала
- 47:07:0000000** - номер и граница кадастрового квартала
- 17669** - обозначение земельного участка, сведения о котором содержатся в ЕГРН
- 1** - идентификационный номер НТО

№ 20
(д. Заневка)



Масштаб 1 : 1500

Условные обозначения:

- граница земельного участка, выделенного под размещение НТО
- граница кадастрового квартала
- 47:07:0000000 - номер и граница кадастрового квартала
- 17669 - обозначение земельного участка, сведения о котором содержатся в ЕГРН
- 1 - идентификационный номер НТО

Приложение № 2
к постановлению администрации
МО «Заневское городское поселение»
от 11.08.2022 № 495

Схема размещения нестационарных торговых объектов
на территории муниципального образования «Заневское городское поселение»
Всеволожского муниципального района Ленинградской области (текстовая часть)

Информация о НТО					Информация о хозяйствующем субъекте, осуществляющем торговую деятельность в НТО			Реквизиты документов на размещение НТО	Является ли правообладатель НТО субъектом малого и (или) среднего предпринимательства (да/нет)	Период размещения НТО	
Идентификационный номер НТО	Место размещения НТО (адресный ориентир)	Вид НТО	Площадь НТО	Специализация НТО	Наименование	ИНН	Телефон (по желанию)			С (дата)	По (дата)
1	2	3	4	5	6	7	8	9	10	11	12
1	д. Янино-2, вдоль з/у с КН 47:07:1005005:60	торговый павильон	До 50	универсальная, непродовольственные и продовольственные товары	ИП Саморуков С.А.	470314445013	-	Договор № 1 НТО/2021 от 30.07.2021	Да	01.08.2021	01.08.2023
2	д. Янино-2, з/у 47:07:1005005:84, вдоль з/у КН 47:07:1005005:60	торговый павильон	До 50	универсальная, непродовольственные и продовольственные товары	ИП Саморуков С.А.	470314445013	-	Договор № 2 НТО/2021 от 30.07.2021	Да	01.08.2021	01.08.2023

3	В районе д. Суоранда, между з/у с КН 47:07:0000000:90 037 КН 47:07:0000000:90 039	торговый павильон	До 50	универсальная, непродовольственные и продовольственные товары	ИП Саморуков С.А.	470314445013	-	Договор № 3 НТО/2021 от 30.07.2021	Да	01.08.2021	01.08.2023
4	В районе д. Суоранда, между з/у с КН 47:07:0000000:90 037 КН 47:07:0000000:90 039	торговый павильон	До 50	универсальная, непродовольственные и продовольственные товары	ИП Саморуков С.А.	470314445013	-	Договор № 4 НТО/2021 от 30.07.2021	Да	01.08.2021	01.08.2023
5	В районе д. Суоранда, между з/у с КН 47:07:0000000:90 037 КН 47:07:0000000:90 039	торговый павильон	До 50	универсальная, непродовольственные и продовольственные товары	ИП Саморуков С.А.	470314445013	-	Договор № 5 НТО/2021 от 30.07.2021	Да	01.08.2021	01.08.2023
6	Г. Кудрово, ул. Ленинградская, между д. 3 и д. 5 КН 47:07:1044001:50 49	Торговый павильон	До 12	универсальная, непродовольственные и продовольственные товары	-	-	-	-	-	-	-
7	Г. Кудрово, перекресток ул. Пражская и Европейский пр-т КН 47:07:1044001:11 788/2	Торговый павильон	До 4	универсальная, непродовольственные и продовольственные товары	-	-	-	-	-	-	-

8	Г. Кудрово, пр-т Строителей КН 47:07:1044001:10 58	Торговый павильон	До 12	универсальная, непродовольственные и продовольственные товары	-	-	-	-	-	-	-
9	Г. Кудрово, перекресток пр-т Строителей и пр-т Европейский 47:07:1044001:56 13	Торговый павильон	До 25	универсальная, непродовольственные и продовольственные товары	-	-	-	-	-	-	-
10	Г. Кудрово, рядом с пр. Европейский, д. 2, стр. 1 КН 47:07:1044001:56 12	Торговый павильон	До 50	универсальная, непродовольственные и продовольственные товары	-	-	-	-	-	-	-
11	Г. Кудрово, рядом с ул. Венская, д. 4, корп. 2 КН 47:07:1044001:65 84	Торговый павильон	До 50	универсальная, непродовольственные и продовольственные товары	-	-	-	-	-	-	-
12	Г. Кудрово, рядом с ул. Английская д. 1 КН 47:07:1044001:52 3	Торговый павильон	До 50	универсальная, непродовольственные и продовольственные товары	-	-	-	-	-	-	-
13	Г. Кудрово, рядом с Европейский пр-т д. 9 корп. 2 КН 47:07:1044001:65 81	Торговый павильон	До 50	универсальная, непродовольственные и продовольственные товары	-	-	-	-	-	-	-
14	Г. Кудрово, ул. Ленинградская, между д. 5 и д. 7 КН 47:07:1044001:50 49	Торговый павильон	До 50	универсальная, непродовольственные и продовольственные товары	-	-	-	-	-	-	-

15	Г. Кудрово, ул. Ленинградская, между д. 7 и д. 9 КН 47:07:1044001:50 51	Торговый павильон	До 50	универсальная, непродовольственные и продовольственные товары	-	-	-	-	-	-	-
16	Г. Кудрово, ул. Областная рядом с домом 1 КН 47:07:1044001:28 4	Торговый павильон	До 50	универсальная, непродовольственные и продовольственные товары	-	-	-	-	-	-	-
17	Д. Суоранда, пересечение ул. Рабочая и ул. Центральная КН 47:07:0000000:95 924	Торговый павильон	До 50	универсальная, непродовольственные и продовольственные товары	-	-	-	-	-	-	-
18	Д. Суоранда, вход на территорию Пундоловского кладбища, между з/у с КН 47:00:0000000:16 96 КН 47:07:0000000:90 279	Торговый павильон	До 50	универсальная, непродовольственные и продовольственные товары	-	-	-	-	-	-	-
19	Д. Суоранда, пересечение ул. Рабочая и ул. Центральная КН 47:07:0000000:95 924	Торговый павильон	До 50	универсальная, непродовольственные и продовольственные товары	-	-	-	-	-	-	-
20	Д. Заневка между з/у с КН 47:07:0000000:90 994 и КН 47:07:1001002:4	Торговый павильон	До 100	продукция общественного питания	-	-	-	-	-	-	-