

**Схема границ земель, предполагаемых к использованию
под размещение объекта:**

**"2КЛ-10 кВ от проектируемой 2БКТП-10/0,4 кВ до РТП-3374 в д. Янино-1 Всеволожского
района ЛО"**

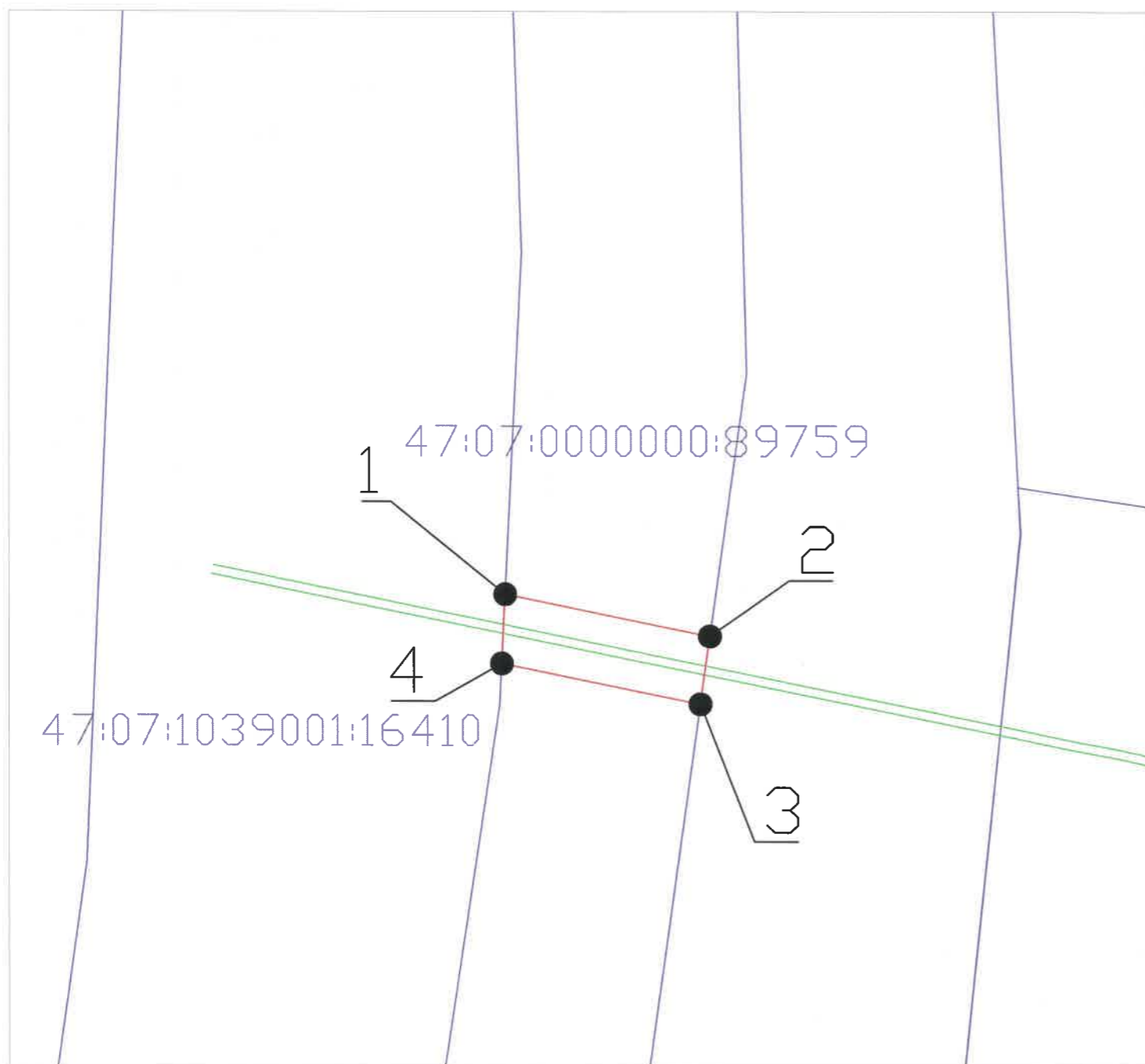
**Местоположение: Ленинградская область, Всеволожский район,
д. Янино-1**

в границах земельного участка с кадастровым № 47:07:0000000:89759.

Площадь, предполагаемая к использованию: 16 кв. м

Приложение к постановлению администрации
МО "Заневское городское поселение"
Всеволожского муниципального района
Ленинградской области

от 25.10.2021 № 844



Каталог координат поворотных точек

№	Координаты точки	
	X	Y
1	438129.46	2229288.27
2	438128.05	2229295.11
3	438125.77	2229294.79
4	438127.13	2229288.16

Масштаб 1:200, Система координат МСК-47 зона 2

Условные обозначения:

- - проектируемая кабельная линия 10 кВ;
- - граница земель, предполагаемых к использованию под размещение объектов;
- - границы учтённых земельных участков, сведения о которых содержатся в ЕГРН;
- 1 - характерная точка границ земель, предполагаемых к использованию под размещение объекта;
- 47:07:1039001:2451 - кадастровый номер учтённого земельного участка, сведения о котором содержатся в ЕГРН;