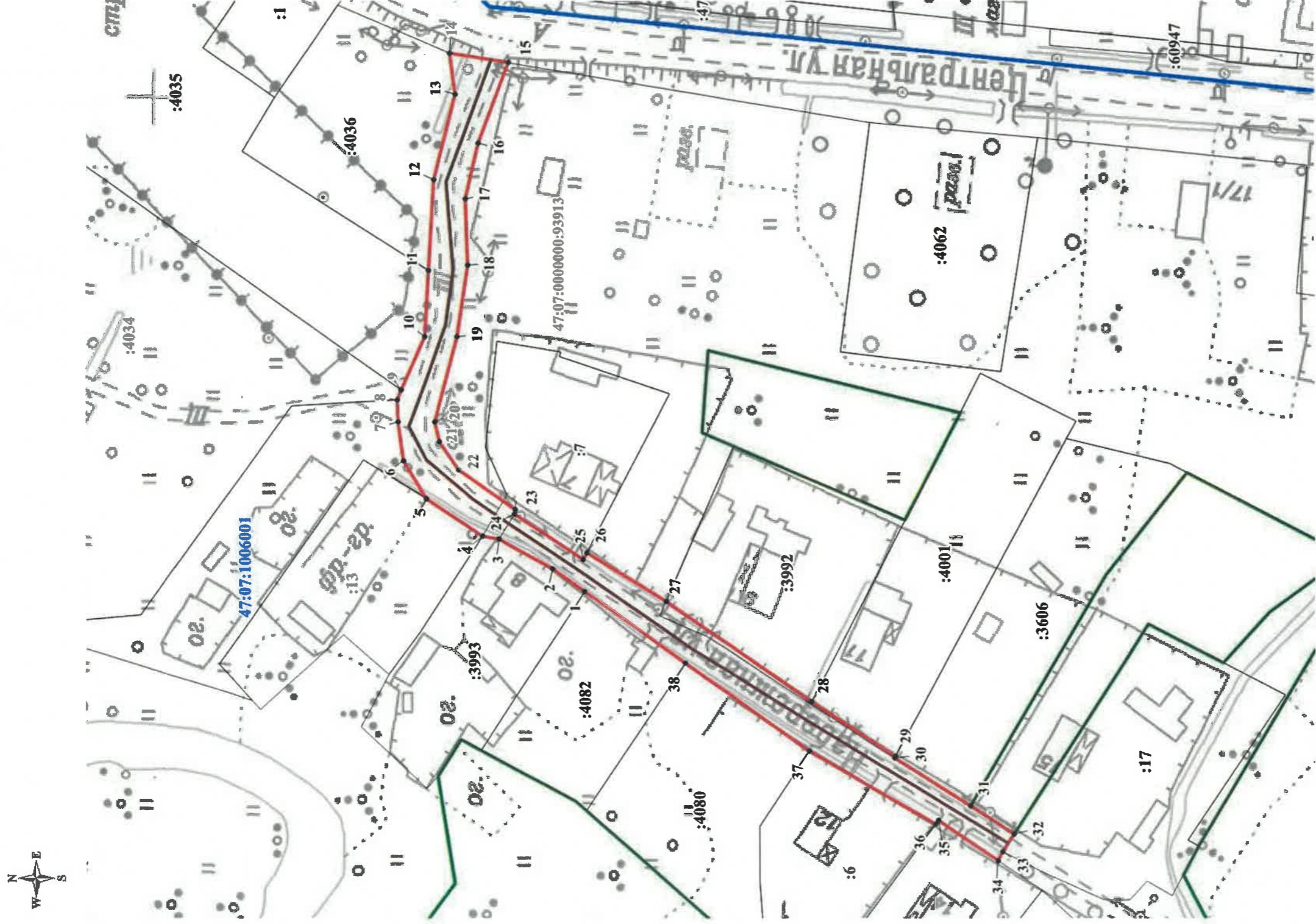


Приложение к постановлению администрации муниципального образования "Заневское городское поселение" Всеволожского муниципального района Ленинградской области от 09.09.2021 № 495

Схема расположения границ публичного сервитута

Наименование объекта: автомобильная дорога по улице Набережная
 Местоположение: Российская Федерация, Ленинградская область, Всеволожский муниципальный район, г. Кудрово.
 В границах земельного участка с кадастровым номером 47:07:0000000:93913 (1934 кв.м.) и на землях, государственная собственность на которые не разграничена (93 кв.м.)

Система координат МСК 47 зона 2
 Площадь публичного сервитута: 2027 кв.м



Каталог координат

Номер	X	Y
1	433 030,10	2 225 192,69
2	433 037,15	2 225 197,72
3	433 048,90	2 225 204,29
4	433 052,52	2 225 204,99
5	433 064,92	2 225 213,33
6	433 069,97	2 225 221,74
7	433 071,17	2 225 230,35
8	433 071,39	2 225 235,32
9	433 070,45	2 225 237,49
10	433 065,32	2 225 249,44
11	433 064,45	2 225 264,02
12	433 063,25	2 225 284,19
13	433 058,40	2 225 303,19
14	433 059,63	2 225 312,42
15	433 046,58	2 225 310,25
16	433 053,37	2 225 292,30
17	433 056,23	2 225 280,04
18	433 055,79	2 225 265,32
19	433 058,17	2 225 249,31
20	433 063,07	2 225 230,39
21	433 062,07	2 225 226,05
22	433 057,73	2 225 219,74
23	433 045,33	2 225 210,96
24	433 045,49	2 225 209,86
25	433 030,36	2 225 199,69
26	433 029,52	2 225 201,31
27	433 011,98	2 225 190,54
28	432 979,71	2 225 168,10
29	432 961,38	2 225 155,90
30	432 961,53	2 225 155,58
31	432 944,73	2 225 144,86
32	432 935,09	2 225 138,72
33	432 937,63	2 225 134,75
34	432 938,60	2 225 132,68
35	432 951,89	2 225 141,63
36	432 952,48	2 225 140,82
37	432 980,18	2 225 157,06
38	433 007,65	2 225 176,67
1	433 030,10	2 225 192,69

Масштаб 1:1000

Условные обозначения:

- :4001 - граница и кадастровый номер земельного участка, сведения о котором содержатся в Едином государственном реестре недвижимости
- : 1 - границы публичного сервитута
- 47:07:1039001 - обозначение характерных точек границ публичного сервитута
- граница и номер кадастрового квартала
- автомобильная дорога
- граница населенного пункта