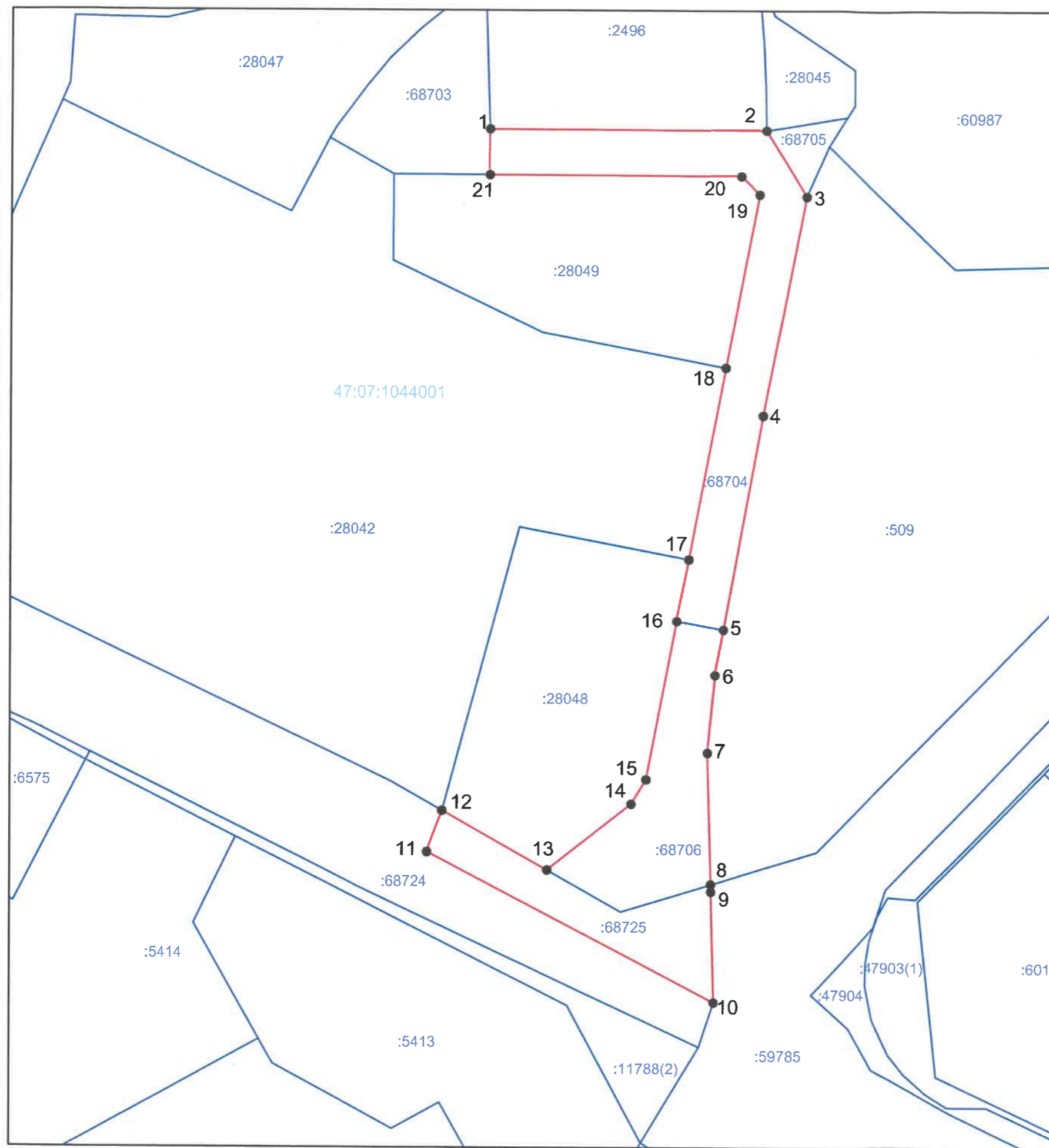


Схема расположения публичного сервитута



Приложение к постановлению администрации
МО "Заневское городское поселение"
от 25.08.2021 № 434

Местоположение: Российская Федерация, Ленинградская область,
Всеволожский район, город Кудрово
в границах земельных участков с КН 47:07:1044001:68725,
47:07:1044001:68704, 47:07:1044001:68706

Площадь 7733 кв.м.		
Обозначение характерных точек границы	Координаты, м МСК-47 (2)	
	X	Y
1	433316.48	2225612.32
2	433316.16	2225702.49
3	433294.51	2225715.50
4	433222.70	2225701.78
5	433152.37	2225688.94
6	433137.48	2225686.22
7	433111.94	2225683.78
8	433068.70	2225684.90
9	433066.27	2225684.96
10	433029.82	2225685.90
11	433079.17	2225592.48
12	433092.80	2225597.37
13	433073.32	2225631.53
14	433095.07	2225658.83
15	433103.10	2225663.68
16	433155.17	2225673.62
17	433175.45	2225677.49
18	433238.39	2225689.51
19	433295.16	2225700.36
20	433301.18	2225694.37
21	433301.46	2225612.32
1	433316.48	2225612.32

Масштаб 1:2000

Условные обозначения

- - граница публичного сервитута
- 1 - обозначение характерной точки границы земельного участка
- 47:07:1044001 - номер кадастрового квартала
- - граница земельного участка в кадастровом квартале
- :28048 - номер земельного участка в границах кадастрового квартала