

# Схема границ предполагаемых к использованию под размещение объекта земель или земельного участка на кадастровом плане территории

Приложение к постановлению администрации  
МО "Заневское городское поселение"  
Всеволожского муниципального района  
Ленинградской области  
от 29.07.2021 № 660

Кадастровый номер квартала: 47:07:1044001

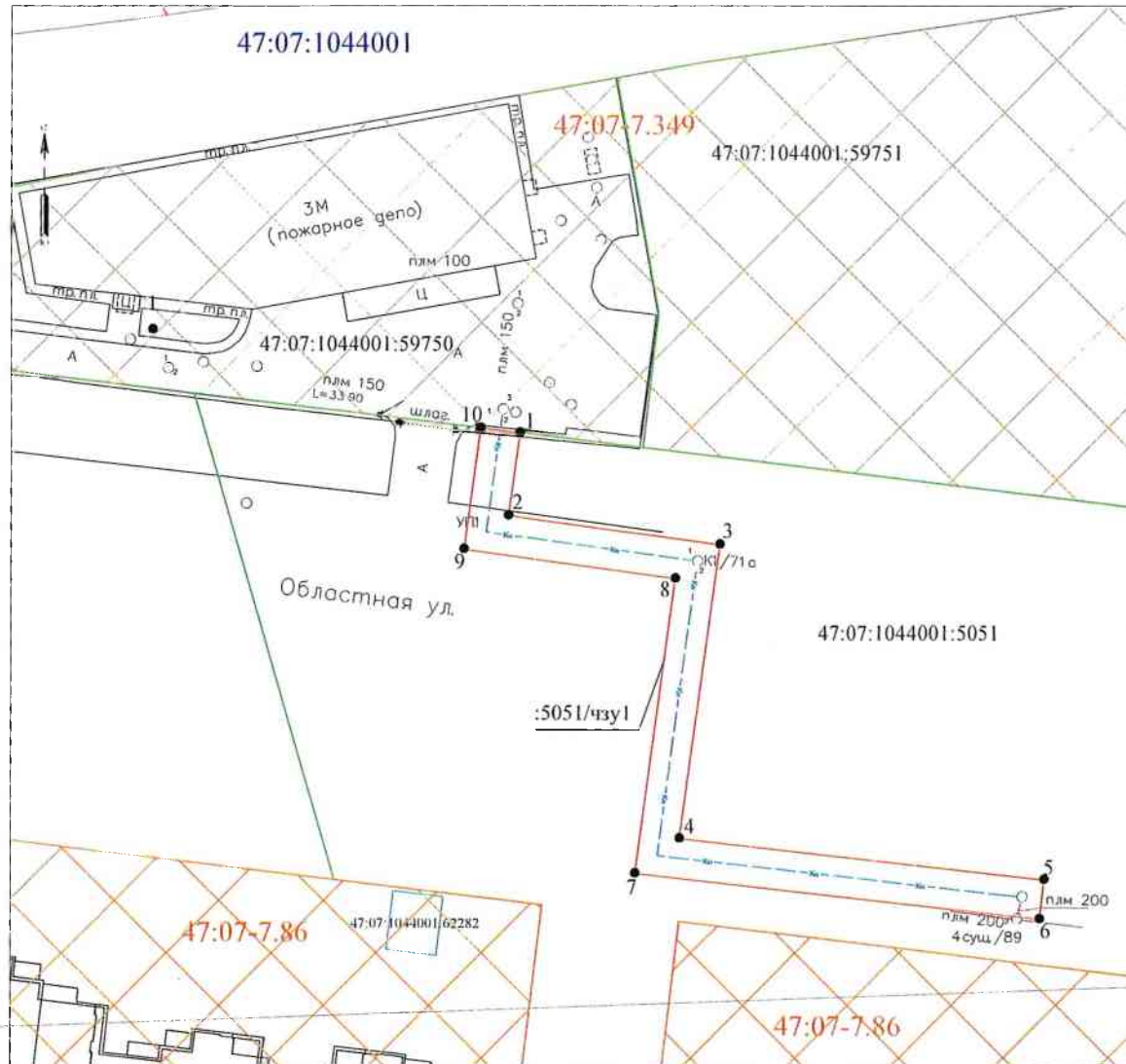
Местоположение земельного участка: Российская Федерация, Ленинградская область,  
Всеволожский муниципальный район, Заневское городское поселение,

город Кудрово, микрорайон Новый Оккервиль, улица Областная

Площадь части земельного участка: 405 кв.м

Исходный номер земельного участка: 47:07:1044001:5051

Система координат: МСК-47 зона 2



Масштаб 1:500

Обозначение характерных точек границ	КООРДИНАТЫ	
	X	Y
1	434175.38	2225539.37
2	434167.04	2225538.22
3	434164.09	2225559.61
4	434134.45	2225555.55
5	434130.28	2225592.65
6	434126.31	2225592.20
7	434130.94	2225551.04
8	434160.68	2225555.10
9	434163.62	2225533.71
10	434175.86	2225535.41
1	434175.38	2225539.37

### Условные обозначения:

- существующая сеть напорной канализации;
- обозначение кадастрового квартала;
- граница и обозначение земельного участка по сведениям ЕГРН ;
- обозначение контура образуемой части земельного участка;
- граница образуемой части земельного участка;
- обозначение характерной точки границы образуемого земельного участка;
- новая сеть напорной канализации;
- территориальная зона